



ที่ ทส 1009.1/ 9475

ถึง บริษัท ไทยเอ็นไวรอนเมนท์ จำกัด

สำนักงานนโยบายและแผนทรัพยากรธรรมชาติและสิ่งแวดล้อม ขอส่งสำเนาหนังสือ
ที่ ทส 1009.2/9395 ลงวันที่ 8 สิงหาคม 2556 เรื่อง ผลการพิจารณารายงานผลกระทบสิ่งแวดล้อมเบื้องต้นโครงการ
New Nordic VIP ของบริษัท นิว นอร์ดิก ดีเวลลอปเมนท์ จำกัด ตั้งอยู่ที่ซอยพระตำหนัก 4 ตำบลหนองปรือ อำเภอบางละมุง จังหวัดชลบุรี มาเพื่อโปรดดำเนินการต่อไป

สำนักงานนโยบายและแผน
ทรัพยากรธรรมชาติและสิ่งแวดล้อม

13 สิงหาคม 2556

สำนักวิเคราะห์ผลกระทบสิ่งแวดล้อม

โทร. 0 2 265 6615

โทรสาร 0 2 265 6616



ที่ ทส 1009.2/ 9395

สำนักงานนโยบายและแผน
ทรัพยากรธรรมชาติและสิ่งแวดล้อม
60/1 ซอยพินุลวัฒนา 7 ถนนพระรามที่ 6
กรุงเทพฯ 10400

9 สิงหาคม 2556

เรื่อง ผลการพิจารณารายงานผลกระทบสิ่งแวดล้อมเบื้องต้นโครงการ New Nordic VIP 5

เรียน กรรมการผู้จัดการบริษัท นิว นอร์ดิก ดีเวลลอปเม้นท์ จำกัด

อ้างถึง หนังสือบริษัท ไทยเอ็นไวรอนเม้นท์ จำกัด ที่ TE 56069 ลงวันที่ 26 เมษายน 2556

- สิ่งที่ส่งมาด้วย
1. สำเนาหนังสือจังหวัดชลบุรี ที่ ขบ 0013.2/14899 ลงวันที่ 31 กรกฎาคม 2556
 2. มาตรการป้องกันและแก้ไขผลกระทบสิ่งแวดล้อม และมาตรการติดตามตรวจสอบผลกระทบสิ่งแวดล้อมโครงการ New Nordic VIP 5 ของบริษัท นิว นอร์ดิก ดีเวลลอปเม้นท์ จำกัด ต้องยึดถือปฏิบัติอย่างเคร่งครัด.

ตามหนังสือที่อ้างถึง บริษัท นิว นอร์ดิก ดีเวลลอปเม้นท์ จำกัด ได้มอบหมายและมอบอำนาจให้บริษัท ไทยเอ็นไวรอนเม้นท์ จำกัด จัดทำและเสนอรายงานผลกระทบสิ่งแวดล้อมเบื้องต้นโครงการ New Nordic VIP 5 ตั้งอยู่ที่ ซอยพระตำหนัก 4 ตำบลหนองปรือ อำเภอบางละมุง จังหวัดชลบุรี มีเนื้อที่ 0-3-70.5 ไร่ เป็นโครงการอาคารอยู่อาศัยรวม (อาคารชุด) ประกอบด้วยห้องพักอาศัยทั้งหมด 69 ห้อง ต่อสำนักงานนโยบายและแผนทรัพยากรธรรมชาติและสิ่งแวดล้อม ดำเนินการตามขั้นตอนการพิจารณารายงาน นั้น

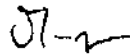
สำนักงานนโยบายและแผนทรัพยากรธรรมชาติและสิ่งแวดล้อม ได้ดำเนินการตามขั้นตอนการพิจารณารายงาน และจังหวัดชลบุรี ได้แจ้งมติคณะกรรมการผู้ชำนาญการพิจารณารายงานผลกระทบสิ่งแวดล้อมเบื้องต้นและรายงานการวิเคราะห์ผลกระทบสิ่งแวดล้อมในเขตพื้นที่คุ้มครองสิ่งแวดล้อมจังหวัดชลบุรี ในการประชุมครั้งที่ 9/2556 เมื่อวันที่ 24 มิถุนายน 2556 เห็นชอบรายงานผลกระทบสิ่งแวดล้อมเบื้องต้นโครงการ New Nordic VIP 5 ของบริษัท นิว นอร์ดิก ดีเวลลอปเม้นท์ จำกัด พร้อมทั้งมาตรการป้องกันและแก้ไขผลกระทบสิ่งแวดล้อมและมาตรการติดตามตรวจสอบผลกระทบสิ่งแวดล้อม รายละเอียดตามสิ่งที่ส่งมาด้วย 1 และ 2 และ

โครงการ...

โครงการจะต้องประสานกับผู้จัดการรายงานฯ ให้ดำเนินการรวบรวมรายละเอียดข้อมูลทั้งหมดตามลำดับการพิจารณา
ของคณะกรรมการผู้ชำนาญการฯ จัดทำเป็นรายงานฉบับสมบูรณ์ พร้อมแผ่นบันทึกข้อมูล (CD-ROM) ในรูปของ
Digital File (pdf) Adobe Acrobat และเสนอต่อสำนักงานฯ ภายในเวลา 1 เดือน เพื่อใช้เป็นเอกสารอ้างอิง และส่งให้
หน่วยงานที่เกี่ยวข้องต่อไป ทั้งนี้ สำนักงานฯ ได้สำเนาหนังสือแจ้งบริษัท ไทยเอ็นไวรอนเมนท์ จำกัด เพื่อดำเนินการ
ต่อไปด้วยแล้ว

จึงเรียนมาเพื่อโปรดพิจารณาดำเนินการต่อไป

ขอแสดงความนับถือ



(นางรวิวรรณ คุริเดช)

รองเลขาธิการฯ ปฏิบัติราชการแทน

เลขาธิการสำนักงานนโยบายและแผนทรัพยากรธรรมชาติและสิ่งแวดล้อม

สำเนาถูกต้อง



(นางสุปราณี แต่งไทย)

เจ้าพนักงานธุรการอาวุโส

สำนักวิเคราะห์ผลกระทบสิ่งแวดล้อม

โทรศัพท์ 0 2265 6500 ต่อ 6791

โทรสาร 0 2265 6616



12691 5 ส.ก. 2556
 เวลา 16.19
 ศาลากลางจังหวัดชลบุรี
 ถนนมนตรี เลวี่ ขบ ๒๐๐๐๐

ที่ ขบ ๐๐๑๓.๒/๑ ๔ ๕ ๖

๗๐ กรกฎาคม ๒๕๕๖

เรื่อง การพิจารณารายงานผลกระทบสิ่งแวดล้อมเบื้องต้นโครงการ New Nordic VIP ๕

เรียน เลขาธิการสำนักงานนโยบายและแผนทรัพยากรธรรมชาติและสิ่งแวดล้อม

อ้างถึง หนังสือสำนักงานนโยบายและแผนทรัพยากรธรรมชาติและสิ่งแวดล้อม

ที่ ทส ๑๐๐๙.๒/๕๘๓๐ ลงวันที่ ๒๑ พฤษภาคม ๒๕๕๖

สำนักวิเคราะห์ผลกระทบสิ่งแวดล้อม
 เลขที่ ๒๒๕๕ วันที่ 5 ส.ก. 2556
 เวลา 16-29 ผู้รับ นพ

สิ่งที่ส่งมาด้วย ๑. รายงานการประชุมคณะกรรมการผู้ชำนาญการฯ ครั้งที่ ๙/๒๕๕๖

เมื่อวันที่ ๒๔ มิถุนายน ๒๕๕๖ จำนวน ๑ ชุด

๒. มาตรการป้องกันและแก้ไขผลกระทบสิ่งแวดล้อม และมาตรการติดตามตรวจสอบผลกระทบสิ่งแวดล้อมโครงการ New Nordic VIP ๕ จำนวน ๗ ชุด

ตามหนังสือที่อ้างถึง สำนักงานนโยบายและแผนทรัพยากรธรรมชาติและสิ่งแวดล้อม แจ้งความเห็นเบื้องต้นต่อรายงานผลกระทบสิ่งแวดล้อมเบื้องต้นโครงการ New Nordic VIP ๕ ของบริษัท นิว นอร์ดิก ดีเวลลอปเม้นท์ จำกัด เป็นโครงการประเภทอาคารชุด จำนวนห้องพัก ๖๙ ห้อง ตั้งอยู่ที่ซอย พระตำหนัก ๔ ตำบลหนองปรือ อำเภอบางละมุง จังหวัดชลบุรี จัดทำและเสนอรายงานโดยบริษัท ไทยเอ็นไวรอนเม้นท์ จำกัด เพื่อให้จังหวัดนำเสนอคณะกรรมการผู้ชำนาญการพิจารณารายงานผลกระทบสิ่งแวดล้อมเบื้องต้นและรายงานการวิเคราะห์ผลกระทบสิ่งแวดล้อม ในเขตพื้นที่คุ้มครองสิ่งแวดล้อมจังหวัด ชลบุรีพิจารณา นั้น

จังหวัดได้นำเสนอคณะกรรมการผู้ชำนาญการพิจารณารายงานผลกระทบสิ่งแวดล้อมเบื้องต้น และรายงานการวิเคราะห์ผลกระทบสิ่งแวดล้อม ในเขตพื้นที่คุ้มครองสิ่งแวดล้อมจังหวัดชลบุรี พิจารณา ในการประชุมครั้งที่ ๙/๒๕๕๖ เมื่อวันที่ ๒๔ มิถุนายน ๒๕๕๖ ซึ่งคณะกรรมการผู้ชำนาญการฯ มีมติ เห็นชอบรายงาน โดยให้บริษัท ไทยเอ็นไวรอนเม้นท์ จำกัด ทำการแก้ไขเพิ่มเติมข้อมูลรวม ๔ ประเด็น แล้วเสนอให้ฝ่ายเลขานุการตรวจสอบความถูกต้องครบถ้วนก่อน จึงให้จังหวัดแจ้งมติเห็นชอบรายงานให้ สำนักงานนโยบายและแผนทรัพยากรธรรมชาติและสิ่งแวดล้อมทราบ ต่อมาบริษัท ไทยเอ็นไวรอนเม้นท์ จำกัด ได้เสนอข้อมูลเพิ่มเติม และฝ่ายเลขานุการได้ตรวจสอบแล้วเห็นว่าถูกต้องครบถ้วนตามมติคณะกรรมการ ผู้ชำนาญการฯ ดังนั้น จึงขอแจ้งมติเห็นชอบรายงานผลกระทบสิ่งแวดล้อมเบื้องต้นโครงการ New Nordic VIP ๕ พร้อมทั้งมาตรการป้องกันและแก้ไขผลกระทบสิ่งแวดล้อม และมาตรการติดตามตรวจสอบผลกระทบ สิ่งแวดล้อมโครงการดังกล่าวซึ่งเจ้าของโครงการจะต้องยึดถือปฏิบัติ รายละเอียดปรากฏตามสิ่งที่ส่งมาด้วย

จึงเรียนมาเพื่อโปรดทราบและพิจารณาดำเนินการต่อไป

ขอแสดงความนับถือ

(นายอดิศักดิ์ เทพอาสน์)

รองผู้ว่าราชการจังหวัดชลบุรี ปฏิบัติราชการแทน

ผู้ว่าราชการจังหวัดชลบุรี

สำเนาถูกต้อง

(นางสุปราณี แต่งไทย)

เจ้าพนักงานธุรการอาวุโส

สำนักงานทรัพยากรธรรมชาติและสิ่งแวดล้อมจังหวัดชลบุรี
 ส่วนสิ่งแวดล้อม

โทร./โทรสาร ๐ ๓๘๔๖ ๗๐๓๔

สรุปมาตรการป้องกันและแก้ไขผลกระทบสิ่งแวดล้อม
และมาตรการติดตามตรวจสอบผลกระทบสิ่งแวดล้อม

โครงการ New Nordic VIP 5
ซอยพระตำหนัก 4 ถนนพระตำหนัก ตำบลหนองปรือ
อำเภอบางละมุง จังหวัดชลบุรี

ของ
บริษัท นิว นอร์ดิก ดีเวลลอปเม้นท์ จำกัด
389/89 หมู่ที่ 12 ตำบลหนองปรือ อำเภอบางละมุง
จังหวัดชลบุรี

มาตรการป้องกันและแก้ไขผลกระทบสิ่งแวดล้อม และมาตรการติดตามตรวจสอบผลกระทบสิ่งแวดล้อม
ที่โครงการ New Nordic VIP 5 ของ บริษัท นิว นอร์ดิก ดีเวลลอปเม้นท์ จำกัด
ต้องยึดถือปฏิบัติอย่างเคร่งครัด

โครงการจะต้องปฏิบัติตามมาตรการป้องกันและแก้ไขผลกระทบสิ่งแวดล้อม และมาตรการติดตามตรวจสอบผลกระทบสิ่งแวดล้อม ตามที่เสนอไว้ในรายงานผลกระทบสิ่งแวดล้อมเบื้องต้นโครงการ New Nordic VIP 5 ซึ่งตั้งอยู่ที่ซอย
พระตำหนัก 4 ถนนพระตำหนัก ตำบลหนองปรือ อำเภอบางละมุง จังหวัดชลบุรี มีจำนวนห้องชุดพักอาศัย 69 ยูนิต จัดทำ
รายงานฯ โดย บริษัท ไทยเอ็นไวรอนเม้นท์ จำกัด ดังรายละเอียดต่อไปนี้

1. โครงการจะต้องยึดถือปฏิบัติตามมาตรการป้องกันและแก้ไขผลกระทบสิ่งแวดล้อม และมาตรการติดตาม
ตรวจสอบผลกระทบสิ่งแวดล้อม (ในตารางที่ 1 ถึงตารางที่ 4) ตามที่เสนอไว้ในรายงานผลกระทบสิ่งแวดล้อมเบื้องต้น
โครงการ New Nordic VIP 5 ของ บริษัท นิว นอร์ดิก ดีเวลลอปเม้นท์ จำกัด อย่างเคร่งครัด

2. โครงการจะต้องบันทึกผลการติดตามตรวจสอบการดำเนินการหรือการปฏิบัติตามมาตรการป้องกันและแก้ไข
ผลกระทบสิ่งแวดล้อม และมาตรการติดตามตรวจสอบผลกระทบสิ่งแวดล้อมตามที่เสนอไว้ในรายงาน และส่งผลการ
ดำเนินการมายังหน่วยงานผู้อนุญาต และสำนักงานนโยบายและแผนทรัพยากรธรรมชาติและสิ่งแวดล้อม ตามแนวทางการ
เสนอรายงานผลการปฏิบัติตามมาตรการป้องกันและแก้ไขผลกระทบสิ่งแวดล้อม และมาตรการติดตามตรวจสอบผลกระทบ
สิ่งแวดล้อม

3. ในกรณีที่มีความจำเป็นต้องเปลี่ยนแปลงรายละเอียดโครงการ หรือมาตรการป้องกันและแก้ไขผลกระทบ
สิ่งแวดล้อม และมาตรการติดตามตรวจสอบผลกระทบสิ่งแวดล้อม ตามที่เสนอไว้ในรายงานผลกระทบสิ่งแวดล้อมเบื้องต้นที่
ได้รับความเห็นชอบไว้แล้ว ให้โครงการแจ้งให้หน่วยงานที่มีอำนาจหน้าที่ในการพิจารณาอนุมัติหรืออนุญาตดำเนินการดังนี้

1) หากหน่วยงานผู้อนุมัติหรืออนุญาตเห็นว่าการเปลี่ยนแปลงดังกล่าว เกิดผลดีต่อสิ่งแวดล้อมมากกว่า
หรือเทียบเท่ามาตรการที่กำหนดไว้ในรายงานผลกระทบสิ่งแวดล้อมเบื้องต้นที่ได้รับความเห็นชอบไว้แล้ว
ให้หน่วยงานผู้อนุมัติ หรืออนุญาตรับจดทะเบียนให้เป็นไปตามหลักเกณฑ์ และเงื่อนไขที่กำหนดไว้ในกฎหมายนั้นๆ ต่อไป พร้อม
กับให้จัดทำสำเนาการเปลี่ยนแปลงดังกล่าวข้างต้นที่รับจดทะเบียนไว้ แจ้งให้สำนักงานนโยบายและแผนทรัพยากรธรรมชาติและ
สิ่งแวดล้อม เพื่อทราบ

2) หากหน่วยงานผู้อนุมัติหรืออนุญาต เห็นว่าการเปลี่ยนแปลงดังกล่าว อาจกระทบต่อสาระสำคัญในรายงานการ
วิเคราะห์ผลกระทบสิ่งแวดล้อมที่ได้รับความเห็นชอบไว้แล้ว ให้หน่วยงานผู้อนุมัติหรืออนุญาต จัดส่งรายงานการเปลี่ยนแปลง
ดังกล่าว ให้สำนักงานนโยบายและแผนทรัพยากรธรรมชาติและสิ่งแวดล้อม เพื่อเสนอให้คณะกรรมการผู้ชำนาญการพิจารณา
รายงานการวิเคราะห์ผลกระทบสิ่งแวดล้อม (คชก.) ชุดที่เกี่ยวข้อง ให้ความเห็นชอบประกอบก่อนดำเนินการเปลี่ยนแปลง
และเมื่อโครงการได้รับอนุมัติหรืออนุญาตให้มีการเปลี่ยนแปลง ให้หน่วยงานผู้อนุมัติหรืออนุญาตแจ้งผลการเปลี่ยนแปลง
ดังกล่าวให้สำนักงานนโยบายและแผนทรัพยากรธรรมชาติและสิ่งแวดล้อมเพื่อทราบ

4. หากได้รับการร้องเรียนจากประชาชนว่าได้รับความเดือดร้อนรำคาญจากกิจกรรมการดำเนินโครงการหรือ
โครงการก่อให้เกิดความเสียหายแก่สาธารณสุขสมบัติ หรือชีวิตและทรัพย์สินของประชาชน เจ้าของโครงการจะต้องดำเนินการ
แก้ไขปัญหาดังกล่าวโดยเร็ว และแจ้งหน่วยงานอนุญาต สำนักงานนโยบายและแผนทรัพยากรธรรมชาติและสิ่งแวดล้อม และ
หน่วยงานที่เกี่ยวข้องเพื่อหาแนวทางและมาตรการในการแก้ไขปัญหาต่อไป

กรกฎาคม 2556 ลงชื่อ.....จำนวน 1/44 หน้า

(นายควิท สเวนโฮม)

กรรมการผู้มีอำนาจลงนาม

บริษัท นิว นอร์ดิก ดีเวลลอปเม้นท์ จำกัด

กรกฎาคม 2556 ลงชื่อ.....

(นางสาววรรณมา ทองสกุล)

ผู้ชำนาญการด้านสิ่งแวดล้อม

บริษัท ไทยเอ็นไวรอนเม้นท์ จำกัด



ตารางที่ 1 : รายงานการแสดงผลกระทบสิ่งแวดล้อมที่สำคัญ มาตรการป้องกันและแก้ไขผลกระทบสิ่งแวดล้อม และมาตรการติดตามตรวจสอบผลกระทบสิ่งแวดล้อม
โครงการ New Nordic VIP 5 ช่วงก่อสร้าง

องค์ประกอบทางสิ่งแวดล้อม และคุณค่าต่าง ๆ	ผลกระทบต่อสิ่งแวดล้อมที่สำคัญ	มาตรการป้องกันและแก้ไขผลกระทบสิ่งแวดล้อม	มาตรการติดตามตรวจสอบ ผลกระทบสิ่งแวดล้อม
ช่วงก่อสร้าง 1. ทรัพยากรสิ่งแวดล้อมทางกายภาพ 1.1 ลักษณะภูมิประเทศ	- สภาพภูมิประเทศบริเวณพื้นที่โครงการเป็นที่ราบ การก่อสร้างโครงการจะมีการปรับระดับพื้นที่เพียง เล็กน้อย เพื่อตกแต่งภูมิสถาปัตยกรรม โดยใช้ดินที่ขุดขึ้นมา จากการก่อสร้างฐานรากและระบบสาธารณูปโภค ดังนั้นการก่อสร้างโครงการจะไม่ก่อให้เกิดผลกระทบ ที่มีนัยสำคัญต่อสภาพภูมิประเทศ	—	---
1.2 คุณภาพอากาศ เสียง และการสั่นสะเทือน (1) คุณภาพอากาศ	- การขนส่งวัสดุ อุปกรณ์ และเครื่องจักรเข้า-ออกพื้นที่ โครงการอาจก่อให้เกิดการฟุ้งกระจายของฝุ่นละออง และส่งผลกระทบต่อผู้พักอาศัย/ประกอบอาชีพที่อยู่ใน ในเส้นทางขนส่งวัสดุก่อสร้างของโครงการและใน บริเวณข้างเคียงพื้นที่โครงการ - กิจกรรมการก่อสร้าง เช่น การเปิดหน้าดินและขุดดิน เพื่อการก่อสร้าง การก่อสร้างตัวอาคาร และการเก็บ กวาดทำความสะอาดพื้นอาคารที่ก่อสร้าง จะก่อให้เกิดการฟุ้งกระจายของฝุ่นละออง	- จัดสร้างรั้ว metal sheet ชั่วคราว สูง 3 ม. รอบพื้นที่ โครงการ เพื่อช่วยลดการฟุ้งกระจายของฝุ่นละออง ออกไปนอกพื้นที่ - กำหนดให้มีการปิดประตูทางเข้า-ออกพื้นที่โครงการ ตลอดเวลา ยกเว้นช่วงเวลาที่มีการผ่านเข้า-ออกของ ยานพาหนะ - รถบรรทุกที่ขนส่งวัสดุก่อสร้างเข้า-ออกโครงการจะมี การคลุมกระบะด้วยผ้าใบเพื่อป้องกันการหกหล่นและ ฟุ้งกระจายของเศษวัสดุก่อสร้างบนเส้นทางสัญจร	- ตรวจวัดคุณภาพอากาศ • จุดตรวจวัด ▪ แนวเขตที่ดินโครงการด้านที่อยู่ใกล้อาคาร ข้างเคียง • ดัชนีตรวจวัด ▪ TSP และ PM-10 • ความถี่ ▪ ทุกวันในช่วงก่อสร้างฐานราก หลังจากนั้นทุก เดือน

ผู้รับผิดชอบ : บริษัท นิว นอร์ดิก ดีเวลลอปเม้นท์ จำกัด

กรกฎาคม 2556 ลงชื่อ 

(นายศิวท สเวนโฮม)

กรรมการผู้มีอำนาจลงนาม

บริษัท นิว นอร์ดิก ดีเวลลอปเม้นท์ จำกัด



กรกฎาคม 2556 ลงชื่อ 

(นางสาววรรณ หงอสกุล)

ผู้อำนวยการด้านสิ่งแวดล้อม

บริษัท ไทยเอ็นไวรอนเม้นท์ จำกัด



ตารางที่ 1 : รายงานการแสดงผลกระทบสิ่งแวดล้อมที่สำคัญ มาตรการป้องกันและแก้ไขผลกระทบสิ่งแวดล้อม และมาตรการติดตามตรวจสอบผลกระทบสิ่งแวดล้อม
โครงการ New Nordic VIP 5 ช่วงก่อสร้าง (ต่อ)

องค์ประกอบทางสิ่งแวดล้อม และคุณค่าต่าง ๆ	ผลกระทบต่อสิ่งแวดล้อมที่สำคัญ	มาตรการป้องกันและแก้ไขผลกระทบสิ่งแวดล้อม	มาตรการติดตามตรวจสอบ ผลกระทบสิ่งแวดล้อม
		<ul style="list-style-type: none"> - จัดให้มีการล้างล้อรถบริเวณทางเข้า-ออกโครงการ โดยรถยนต์ทุกคันที่ออกจากพื้นที่โครงการต้องล้างล้อรถเพื่อทำความสะอาดไม่ให้มีดินติดล้อรถไปร่วงหล่นบนถนนสาธารณะ ซึ่งจะก่อให้เกิดปัญหาฝุ่นละอองของเส้นทางดังกล่าว และเป็นอันตรายต่อผู้ร่วมใช้ถนน - ถ้ามีดินหรือทรายตกหล่นบนถนนสาธารณะให้ส่งคนงานไปทำความสะอาดถนนในพื้นที่ที่ทำได้ - ติดตั้งผ้าใบหรือวัสดุเทียบเท่ารอบอาคาร ให้มีความสูงเท่ากับอาคารขณะก่อสร้างเพื่อป้องกันฝุ่นละออง และดูแลรักษาให้อยู่ในสภาพดีตลอดการก่อสร้าง - จัดให้มีคนงานก่อสร้างทำความสะอาดภายในโครงการที่ทำการก่อสร้างทุกวันโดยเฉพาะพื้นอาคารที่ก่อสร้าง และจะมีการพรมน้ำก่อนกวาดทุกครั้ง เพื่อลดการฟุ้งกระจายของฝุ่น - ติดตั้งปล่องชั่วคราว สำหรับทิ้งเศษวัสดุก่อสร้างโดยมีความสูงเท่ากับความสูงของอาคารขณะทำการก่อสร้าง และพรมน้ำเศษวัสดุก่อสร้างให้ชื้นก่อนทิ้งลงปล่องเพื่อป้องกันการแพร่กระจายของฝุ่นละอองรบกวนผู้อยู่ข้างเคียง หรือทำการกวาดเก็บกองแล้วบรรจุลงถุง ปิดปากถุงให้มิดชิดป้องกันการหกหล่นแล้วลำเลียงไปเก็บกองที่ชั้นล่าง 	

ผู้รับผิดชอบ : บริษัท นิว นอร์ดิก ดีเวลลอปเม้นท์ จำกัด

กรกฎาคม 2556 ลงชื่อ Mr. Surchai
(นายคิ่วท สเวนโฮม)

กรรมการผู้มีอำนาจลงนาม

บริษัท นิว นอร์ดิก ดีเวลลอปเม้นท์ จำกัด



กรกฎาคม 2556 ลงชื่อ อ. สวรรณา หงอสกุล
(นางสาววรรณา หงอสกุล)

ผู้อำนวยการด้านสิ่งแวดล้อม
บริษัท ไทยเอ็นไวรอนเม้นท์ จำกัด



ตารางที่ 1 : รายงานการแสดงผลกระทบสิ่งแวดล้อมที่สำคัญ มาตรการป้องกันและแก้ไขผลกระทบสิ่งแวดล้อม และมาตรการติดตามตรวจสอบผลกระทบสิ่งแวดล้อม โครงการ New Nordic VIP 5 ช่วงก่อสร้าง (ต่อ)

องค์ประกอบทางสิ่งแวดล้อม และคุณค่าต่าง ๆ	ผลกระทบต่อสิ่งแวดล้อมที่สำคัญ	มาตรการป้องกันและแก้ไขผลกระทบสิ่งแวดล้อม	มาตรการติดตามตรวจสอบผลกระทบสิ่งแวดล้อม
		<ul style="list-style-type: none"> - จัดให้มีการคลุมกองวัสดุก่อสร้างจำพวกดิน หิน และทรายที่เก็บกองบนพื้นที่โครงการเพื่อป้องกันการฟุ้งกระจายของฝุ่น - พรมน้ำผิวดินที่ไม่มีสิ่งปกคลุมและกองวัสดุก่อสร้างบนพื้นที่โครงการเพื่อให้อุชื้นเป็นประจำ โดยมีความถี่ในการพรมน้ำตามความเหมาะสมของสภาพอากาศ กล่าวคือ พรมน้ำเมื่อผิวดินแห้ง - ตรวจสอบสภาพเครื่องยนต์ของยานพาหนะและเครื่องจักรที่ใช้ในงานก่อสร้างอย่างสม่ำเสมอ เพื่อป้องกันและลดมลพิษจากท่อไอเสีย 	
(2) เสียง	<ul style="list-style-type: none"> - การดำเนินกิจกรรมการก่อสร้างของโครงการอาจส่งผลกระทบต่อชุมชนข้างเคียง 	<ul style="list-style-type: none"> - จัดสร้างรั้ว metal sheet ชั่วคราวสูง 3 ม. รอบพื้นที่โครงการ ซึ่งจะช่วยลดระดับความเข้มของเสียง - กำหนดบริเวณกิจกรรมที่ก่อให้เกิดเสียงตั้งอยู่ห่างจากอาคารข้างเคียงให้มากที่สุดเท่าที่จะเป็นไปได้ - เลือกใช้เทคโนโลยีและเครื่องมือที่มีระดับเสียงต่ำทั้งงานก่อสร้าง และงานดิน - หลีกเลี่ยงการใช้อุปกรณ์หรือเครื่องจักรที่มีเสียงดังพร้อมกัน - เลือกใช้วัสดุหรือชิ้นส่วนสำเร็จรูปที่ตัดแต่งมาจากโรงงานเพื่อลดกิจกรรมที่มีเสียงดังบริเวณหน้างาน 	<ul style="list-style-type: none"> - ตรวจวัดระดับเสียง <ul style="list-style-type: none"> ● จุดตรวจวัด <ul style="list-style-type: none"> ▪ แนวเขตที่ดินโครงการด้านที่อยู่ใกล้อาคารข้างเคียง ● ดัชนีตรวจวัด <ul style="list-style-type: none"> ▪ L_{eq} (24 ชม.) และ L_{max} ● ความถี่ <ul style="list-style-type: none"> ▪ ทุกวันในช่วงก่อสร้างฐานราก หลังจากนั้นเดือนละครั้ง

ผู้รับผิดชอบ : บริษัท นิว นอร์ดิก ดีเวลลอปเม้นท์ จำกัด

กรกฎาคม 2556 ลงชื่อ 

(นายคิ้วท สเวนโฮม)

กรรมการผู้มีอำนาจลงนาม

บริษัท นิว นอร์ดิก ดีเวลลอปเม้นท์ จำกัด



กรกฎาคม 2556 ลงชื่อ 

(นางสาววรรณฯ หงสกุล)

ผู้อำนวยการด้านสิ่งแวดล้อม

บริษัท ไทยเอ็นไวรอนเม้นท์ จำกัด



ตารางที่ 1 : รายงานการแสดงผลกระทบสิ่งแวดล้อมที่สำคัญ มาตรการป้องกันและแก้ไขผลกระทบสิ่งแวดล้อม และมาตรการติดตามตรวจสอบผลกระทบสิ่งแวดล้อม โครงการ New Nordic VIP 5 ช่วงก่อสร้าง (ต่อ)

องค์ประกอบทางสิ่งแวดล้อม และคุณค่าต่าง ๆ	ผลกระทบต่อสิ่งแวดล้อมที่สำคัญ	มาตรการป้องกันและแก้ไขผลกระทบสิ่งแวดล้อม	มาตรการติดตามตรวจสอบผลกระทบสิ่งแวดล้อม
	<ul style="list-style-type: none"> - ผู้ที่จะได้รับผลกระทบโดยตรงคือคนงานก่อสร้างที่ทำงานกับเครื่องจักรหรืออุปกรณ์ที่มีเสียงดัง 	<ul style="list-style-type: none"> - จัดพื้นที่เฉพาะ โดยกันเป็นห้องสำหรับกิจกรรมที่จะมีเสียงดังรบกวน เช่น การตัด เจียร และคนงานที่ทำงานในพื้นที่ดังกล่าวให้จัดให้มีการสวมใส่อุปกรณ์ลดเสียง - ไม่ดำเนินกิจกรรม ซึ่งก่อให้เกิดเสียงดังรบกวนผู้อยู่อาศัยข้างเคียงระหว่างเวลา 18.00-08.00 น. ของวันถัดไป อันเป็นเวลาพักผ่อนของประชาชน - บำรุงรักษาเครื่องจักรและเครื่องยนต์ของรถบรรทุกให้อยู่ในสภาพดีเสมอ เพื่อลดเสียงดัง - ในเขตชุมชนห้ามรถบรรทุกที่ขนส่งวัสดุก่อสร้างของโครงการเร่งเครื่องและกวดแตรโดยไม่จำเป็น - จำกัดความเร็วของยานพาหนะที่ทำการขนส่งวัสดุก่อสร้างและอุปกรณ์ต่างๆ เข้าสู่พื้นที่โครงการที่ 30 กม./ชม. ในเขตชุมชนบริเวณข้างเคียงพื้นที่โครงการ - จัดหาอุปกรณ์ลดเสียง เช่น ปลั๊กอุดเสียง (Ear Plug) หรือที่ครอบหูลดเสียง (Ear Muffs) ที่ลดเสียงได้ไม่น้อยกว่า 25 dB(A) ให้กับคนงานที่ปฏิบัติงานบริเวณที่มีเสียงดัง หรือคนงานที่ทำงานกับเครื่องจักรอุปกรณ์ที่มีเสียงดัง - ใช้น้ำมันหล่อลื่นช่วยลดการเสียดสีระหว่างชิ้นส่วนของเครื่องจักร 	


ผู้รับผิดชอบ : บริษัท นิว นอร์ดิก ดีเวลลอปเม้นท์ จำกัด

กรกฎาคม 2556 ลงชื่อ  (นายศิวท สเวนโฮม)

กรรมการผู้มีอำนาจลงนาม

บริษัท นิว นอร์ดิก ดีเวลลอปเม้นท์ จำกัด



กรกฎาคม 2556 ลงชื่อ  (นางสาววรรณาทิ หงอสกุล)

ผู้อำนวยการด้านสิ่งแวดล้อม
บริษัท ไทยเอ็นไวรอนเม้นท์ จำกัด



ตารางที่ 1 : รายงานการแสดงผลกระทบสิ่งแวดล้อมที่สำคัญ มาตรการป้องกันและแก้ไขผลกระทบสิ่งแวดล้อม และมาตรการติดตามตรวจสอบผลกระทบสิ่งแวดล้อม
โครงการ New Nordic VIP 5 ช่วงก่อสร้าง (ต่อ)

องค์ประกอบทางสิ่งแวดล้อม และคุณค่าต่าง ๆ	ผลกระทบต่อสิ่งแวดล้อมที่สำคัญ	มาตรการป้องกันและแก้ไขผลกระทบสิ่งแวดล้อม	มาตรการติดตามตรวจสอบ ผลกระทบสิ่งแวดล้อม
(3) การสิ้นเสียดิน	<ul style="list-style-type: none"> - กิจกรรมการก่อสร้างที่ก่อให้เกิดการสิ้นเสียดิน ได้แก่ การผ่านเข้า-ออกของรถบรรทุกที่ใช้ในการขนส่งวัสดุ และอุปกรณ์การก่อสร้างเข้าสู่พื้นที่โครงการ และการตอกเสาเข็มอาคาร 	<ul style="list-style-type: none"> - ใช้เสาเข็มแบบเจาะที่เป็นวิธีการก่อสร้างฐานรากที่มีความสิ้นเสียดินน้อย - จำกัดความเร็วของรถที่ขนส่งวัสดุก่อสร้างและอุปกรณ์ต่างๆ เข้าสู่พื้นที่โครงการในเขตชุมชนที่ 30 กม./ชม. และน้ำหนักบรรทุกไม่เกินที่กฎหมายกำหนด (18 ตันสำหรับรถ 6 ล้อ และ 21 ตัน สำหรับรถ 10 ล้อ) ซึ่งนอกจากจะเป็นการลดการสิ้นเสียดินแล้ว ยังเพิ่มความปลอดภัยต่อผู้ใช้รถใช้ถนนในเส้นทางดังกล่าวด้วย - เมื่ออาคารข้างเคียงได้รับความเสียหาย ทางเจ้าของโครงการ บริษัทรับเหมาก่อสร้าง และ/หรือบริษัทประกันภัยของผู้รับเหมาจะดำเนินการตรวจสอบความเสียหายที่เกิดขึ้น และทำการเจรจากับผู้ได้รับความเสียหายที่เกิดขึ้น เรื่องการซ่อมแซมหรือชดเชยความเสียหายตามสภาพความเป็นจริงโดยไม่ชักช้า โดยมีระยะเวลาในการรับผิดชอบและชดเชยความเสียหายตลอดระยะเวลาก่อสร้าง 	

ผู้รับผิดชอบ : บริษัท นิว นอร์ดิก ดีเวลลอปเม้นท์ จำกัด

กรกฎาคม 2556 ลงชื่อ 
(นายคิ่วท สเวนโฮม)

กรรมการผู้มีอำนาจลงนาม

บริษัท นิว นอร์ดิก ดีเวลลอปเม้นท์ จำกัด



กรกฎาคม 2556 ลงชื่อ 

(นางสาววรรณภา หงอสกุล)

ผู้อำนวยการด้านสิ่งแวดล้อม

บริษัท ไทยเอ็นไวรอนเม้นท์ จำกัด



ตารางที่ 1 : รายงานการแสดงผลกระทบสิ่งแวดล้อมที่สำคัญ มาตรการป้องกันและแก้ไขผลกระทบสิ่งแวดล้อม และมาตรการติดตามตรวจสอบผลกระทบสิ่งแวดล้อม โครงการ New Nordic VIP 5 ช่วงก่อสร้าง (ต่อ)

องค์ประกอบทางสิ่งแวดล้อม และคุณค่าต่าง ๆ	ผลกระทบต่อสิ่งแวดล้อมที่สำคัญ	มาตรการป้องกันและแก้ไขผลกระทบสิ่งแวดล้อม	มาตรการติดตามตรวจสอบผลกระทบสิ่งแวดล้อม
1.3 น้ำผิวดิน และน้ำทะเล	- ในบริเวณข้างเคียงพื้นที่โครงการไม่มีแหล่งน้ำผิวดิน และทะเลอยู่ห่างจากพื้นที่โครงการ 610 ม.	---	---
1.4 น้ำใต้ดิน	- การจัดการน้ำเสียที่ไม่เหมาะสมอาจก่อให้เกิดผลกระทบต่อคุณภาพน้ำใต้ดิน	- น้ำเสียจากห้องน้ำคนงานปริมาณ 1.50 ลบ.ม./วัน บำบัดด้วยถังบำบัดน้ำเสียสำเร็จรูปแบบกระโถน-กรองไร้อากาศ ขนาด 2 ลบ.ม./วัน น้ำเสียที่ผ่านการบำบัดเบื้องต้นจะระบายสู่ท่อรวบรวมน้ำเสียสาธารณะ และเข้าสู่ระบบบำบัดน้ำเสียรวม (หาดจอมเทียน) ต่อไป	---
2.ทรัพยากรสิ่งแวดล้อมทางชีวภาพ	- พื้นที่โครงการอยู่ในย่านที่พักอาศัยและพาณิชยกรรม ซึ่งจัดเป็นนิเวศวิทยาสังคมเมือง (Urban Ecology) ดังนั้น การก่อสร้างจึงไม่มีผลกระทบต่อทรัพยากรสิ่งแวดล้อมทางด้านชีวภาพ	---	---
3. คุณค่าการใช้ประโยชน์ของมนุษย์ 3.1 การใช้ประโยชน์ที่ดิน	- ที่ตั้งโครงการ แนวอาคาร และระยะถอยร่นของโครงการมีความสอดคล้องกับข้อกำหนดของกฎหมายต่อไปนี้ (1) ประกาศกระทรวงทรัพยากรธรรมชาติและสิ่งแวดล้อม เรื่อง กำหนดพื้นที่และมาตรการคุ้มครองสิ่งแวดล้อมในบริเวณพื้นที่อำเภอบางละมุง และอำเภอสัตหีบ จังหวัดชลบุรี พ.ศ. 2553 (2) ข้อบัญญัติเมืองพัทยา เรื่อง กำหนดบริเวณห้ามก่อสร้าง ดัดแปลง ใช้ หรือ เปลี่ยนการใช้อาคารบางชนิดหรือบางประเภท ในท้องที่เขตเมืองพัทยาจังหวัดชลบุรี พ.ศ.2553	- ออกแบบและก่อสร้างอาคารตามข้อกำหนดของกฎหมาย	---

ผู้รับผิดชอบ : บริษัท นิว นอร์ดิก ดีเวลลอปเม้นท์ จำกัด

กรกฎาคม 2556 ลงชื่อ Mt. Sudhi
(นายคิ้วท สเวนโฮม)

กรรมการผู้มีอำนาจลงนาม

บริษัท นิว นอร์ดิก ดีเวลลอปเม้นท์ จำกัด



กรกฎาคม 2556 ลงชื่อ Ossana Klaya



(นางสาววรรณภา หงอสกุล)
ผู้อำนวยการด้านสิ่งแวดล้อม
บริษัท ไทยเอ็นไวรอนเม้นท์ จำกัด

ตารางที่ 1 : รายงานการแสดงผลกระทบสิ่งแวดล้อมที่สำคัญ มาตรการป้องกันและแก้ไขผลกระทบสิ่งแวดล้อม และมาตรการติดตามตรวจสอบผลกระทบสิ่งแวดล้อม
โครงการ New Nordic VIP 5 ช่วงก่อสร้าง (ต่อ)

องค์ประกอบทางสิ่งแวดล้อม และคุณค่าต่าง ๆ	ผลกระทบต่อสิ่งแวดล้อมที่สำคัญ	มาตรการป้องกันและแก้ไขผลกระทบสิ่งแวดล้อม	มาตรการติดตามตรวจสอบ ผลกระทบสิ่งแวดล้อม
	(3) ร่างผังเมืองรวมเมืองพัทยา จังหวัดชลบุรี (ปรับปรุงครั้งที่ 3) (4) กฎกระทรวงฉบับที่ 55 (พ.ศ.2543) ออกตามความในพรบ.ควบคุมอาคาร พ.ศ.2522		
3.2 การคมนาคมขนส่ง	<ul style="list-style-type: none"> - ปริมาณการจราจรสี่ปีเนื่องจากกิจกรรมการก่อสร้างสูงสุด 6.5 PCU/ชม. จะทำให้ปริมาณการจราจรบนถนนสาธารณะที่เกี่ยวข้องเพิ่มขึ้นเล็กน้อยซึ่งสภาพความคล่องตัวของจราจรยังอยู่ในเกณฑ์ที่ดีมาก - ปริมาณจราจรที่เพิ่มขึ้นจะเพิ่มโอกาสในการเกิดอุบัติเหตุ 	<ul style="list-style-type: none"> - ตรวจสอบสภาพรถบรรทุกอย่างสม่ำเสมอเพื่อป้องกันรถเสียระหว่างการขนส่ง - จัดให้มีการคลุมกระบะรถบรรทุก ป้องกันการปลิว หก หล่น และฟุ้งกระจายของวัสดุก่อสร้างบนเส้นทางสัญจร - จัดให้มีการล้างล้อรถบรรทุก เพื่อทำความสะอาดล้อรถก่อนออกจากพื้นที่โครงการ - ถ้ามีดิน ทราย หรือเศษวัสดุก่อสร้างหกหล่นบนถนนสาธารณะให้จัดคนงานไปทำความสะอาดถนนในพื้นที่ที่ทำได้ - กำชับให้คนขับรถบรรทุกที่ขนส่งวัสดุก่อสร้างและอุปกรณ์ต่างๆ เพื่อเข้าสู่พื้นที่โครงการ ใช้ความเร็วไม่เกิน 30 กม./ชม. ในเขตชุมชนใกล้เคียงพื้นที่โครงการ และต้องปฏิบัติตามกฎจราจรอย่างเคร่งครัด รวมทั้งไม่บรรทุกเกินอัตรา การบรรทุกที่กฎหมายกำหนด (18 ตันสำหรับ 6 ล้อ และ 21 ตันสำหรับ 10 ล้อ) 	<ul style="list-style-type: none"> ● จุดตรวจวัด <ul style="list-style-type: none"> ▪ พื้นที่โครงการและยานพาหนะที่เกี่ยวข้อง พื้นที่และถนนสาธารณะในบริเวณข้างเคียง ● ดัชนีตรวจวัด <ul style="list-style-type: none"> ▪ การคลุมผ้าใบรถบรรทุก, การหกหล่นของวัสดุจากการขนส่ง, ห้ามจอดรถบรรทุกหรือกองวัสดุบนพื้นที่สาธารณะ ● ความถี่ <ul style="list-style-type: none"> ▪ ตลอดระยะเวลาก่อสร้าง

ผู้รับผิดชอบ : บริษัท นิว นอร์ดิก ดีเวลลอปเม้นท์ จำกัด

กรกฎาคม 2556 ลงชื่อ..... *Mt. Sudhe*

(นายคิ้วท สเวนโฮม)

กรรมการผู้มีอำนาจลงนาม

บริษัท นิว นอร์ดิก ดีเวลลอปเม้นท์ จำกัด



กรกฎาคม 2556 ลงชื่อ..... *Ossana O...*

(นางสาววรรณภา หงอสกุล)

ผู้อำนวยการด้านสิ่งแวดล้อม

บริษัท ไทยเอ็นไวรอนเม้นท์ จำกัด



ตารางที่ 1 : รายงานการแสดงผลกระทบสิ่งแวดล้อมที่สำคัญ มาตรการป้องกันและแก้ไขผลกระทบสิ่งแวดล้อม และมาตรการติดตามตรวจสอบผลกระทบสิ่งแวดล้อม
โครงการ New Nordic VIP 5 ช่วงก่อสร้าง (ต่อ)

องค์ประกอบทางสิ่งแวดล้อม และคุณค่าต่าง ๆ	ผลกระทบต่อสิ่งแวดล้อมที่สำคัญ	มาตรการป้องกันและแก้ไขผลกระทบสิ่งแวดล้อม	มาตรการติดตามตรวจสอบ ผลกระทบสิ่งแวดล้อม
		<ul style="list-style-type: none"> - หลีกเลี่ยงการขนส่งวัสดุก่อสร้างในช่วงโมงเร่งด่วน - จัดให้มีเจ้าหน้าที่คอยอำนวยความสะดวกบริเวณทางเข้า-ออกโครงการ - หลีกเลี่ยงการขนส่งวัสดุก่อสร้างในช่วงโมงเร่งด่วน - หลีกเลี่ยงการจอดรถบนพื้นที่สาธารณะโดยเฉพาะบริเวณทางเข้า-ออกของอาคารข้างเคียง - ในวันที่จะมีรถมาส่งของจำนวนมาก เช่น วันที่เทพูน ให้มีการวางแผนจัดการจราจรล่วงหน้า ป้องกันการจอดรถรอส่งของบนพื้นที่สาธารณะ - ไม่จอดรถบนพื้นที่สาธารณะ โดยเฉพาะบริเวณทางเข้า-ออก ของอาคารข้างเคียง - ไม่กองวัสดุและอุปกรณ์ก่อสร้างในพื้นที่สาธารณะเพื่อป้องกันการกีดขวางทางสัญจร - จัดให้มีรถรับ-ส่งคนงานก่อสร้างระหว่างบ้านพักคนงานและพื้นที่ก่อสร้าง 	
3.3 การใช้น้ำ	<ul style="list-style-type: none"> - ปริมาณน้ำใช้ช่วงก่อสร้างมีค่าประมาณ 4.25 ลบ.ม./วัน ประกอบด้วย น้ำใช้ของคนงาน 2.25 ลบ.ม./วัน และน้ำใช้เพื่อการก่อสร้าง 2 ลบ.ม./วัน โดยทางผู้รับเหมาจะได้ขอติดตั้งมิเตอร์น้ำประปาชั่วคราวจาก กปภ.สาขาพิทยา ส่วนน้ำบริโภคใช้น้ำดื่มบรรจุถังขนาด 20 ลิตร 	<ul style="list-style-type: none"> - จัดเตรียมน้ำดื่มที่สะอาดสำหรับคนงานก่อสร้างอย่างเพียงพอ - กำชับให้คนงานใช้น้ำอย่างประหยัด และไม่เปิดก๊อกน้ำทิ้งไว้เมื่อไม่ต้องการใช้น้ำ - จัดให้มีกระบะหรือภาชนะสำหรับล้างทำความสะอาดอุปกรณ์เพื่อที่จะสามารถล้างอุปกรณ์ได้ในปริมาณมาก และประหยัดน้ำกว่าวิธีการล้างอุปกรณ์ที่ละลายจากก๊อกน้ำโดยตรง 	<ul style="list-style-type: none"> - ตรวจสอบการใช้น้ำ <ul style="list-style-type: none"> • จุดตรวจวัด <ul style="list-style-type: none"> ▪ ระบบน้ำประปา • ดัชนีตรวจวัด <ul style="list-style-type: none"> ▪ การรั่วซึมหรือชำรุดของระบบน้ำประปา • ความถี่ <ul style="list-style-type: none"> ▪ ทุก 1 เดือน ตลอดระยะเวลาก่อสร้าง

ผู้รับผิดชอบ : บริษัท นิว นอร์ดิก ดีเวลลอปเม้นท์ จำกัด

กรกฎาคม 2556 ลงชื่อ 

(นายคิ้วท สเวนโฮม)

กรรมการผู้มีอำนาจลงนาม

บริษัท นิว นอร์ดิก ดีเวลลอปเม้นท์ จำกัด



กรกฎาคม 2556 ลงชื่อ 

(นางสาววรรณ หงอสกุล)

ผู้อำนวยการด้านสิ่งแวดล้อม

บริษัท ไทยเอ็นไวรอนเม้นท์ จำกัด



ตารางที่ 1 : รายงานการแสดงผลกระทบสิ่งแวดล้อมที่สำคัญ มาตรการป้องกันและแก้ไขผลกระทบสิ่งแวดล้อม และมาตรการติดตามตรวจสอบผลกระทบสิ่งแวดล้อม
โครงการ New Nordic VIP 5 ช่วงก่อสร้าง (ต่อ)

องค์ประกอบทางสิ่งแวดล้อม และคุณค่าต่าง ๆ	ผลกระทบต่อสิ่งแวดล้อมที่สำคัญ	มาตรการป้องกันและแก้ไขผลกระทบสิ่งแวดล้อม	มาตรการติดตามตรวจสอบ ผลกระทบสิ่งแวดล้อม
		- ในกรณีที่พบการรั่วซึมของน้ำประปาที่ท่อ หรือก๊อก น้ำ ให้รีบดำเนินการซ่อมแซม	
3.4 การจัดการน้ำเสียและสิ่งปฏิกูล	- การจัดการน้ำเสียที่ไม่ถูกสุขลักษณะ จะก่อให้เกิด ผลกระทบต่อสิ่งแวดล้อมในบริเวณข้างเคียง	- จัดให้มีห้องส้วมชาย-หญิง จำนวน 3 ห้อง สำหรับคนงาน ก่อสร้างสูงสุด 50 คน ในพื้นที่ก่อสร้าง และจัดให้มีคน รับผิดชอบดูแลรักษาความสะอาดห้องส้วมให้ถูก สุขลักษณะอยู่เสมอ - น้ำเสียจากห้องส้วมปริมาณ 1.5 ลบ.ม./วัน จะรวบรวม เข้าสู่บ่อบำบัดน้ำเสียแบบเกราะ-กรองไร้อากาศขนาด 2 ลบ.ม./วัน น้ำเสียที่ผ่านการบำบัดเบื้องต้น จะระบายลงสู่ ท่อรวบรวมน้ำเสียสาธารณะหน้าพื้นที่โครงการ - น้ำเสียจากการล้างทำความสะอาด รวบรวมเข้าสู่คูน้ำ และบ่อบ่อกักให้เกิดการตกตะกอนและไหลซึมลงดิน - จัดให้มีพนักงานรับผิดชอบการดูแลรักษาความสะอาด ห้องส้วมให้ถูกสุขลักษณะอยู่เสมอ	- ตรวจสอบความเพียงพอ และความสะอาดของห้อง ส้วมสำหรับคนงานก่อสร้าง • ความถี่ในการตรวจวัด ▪ ทุกวันตลอดระยะเวลาการก่อสร้าง
3.5 การระบายน้ำและป้องกันน้ำท่วม	- การจัดการระบายน้ำที่ไม่เหมาะสมอาจก่อให้เกิด ปัญหาน้ำท่วมพื้นที่ก่อสร้าง และ/หรือน้ำหลากจาก พื้นที่ก่อสร้างไหลเข้าสู่พื้นที่ข้างเคียง	- จัดให้มีจุดล้างล้อรถบริเวณทางเข้า-ออกโครงการ โดย รถยนต์ทุกคันที่ออกจากพื้นที่โครงการต้องล้างล้อรถ เพื่อทำความสะอาดไม่ให้มีดินติดล้อรถไปร่วงหล่นบน ถนนสาธารณะ และน้ำจากการล้างล้อรถระบายเข้าสู่คู น้ำและบ่อบ่อกักตะกอน	---

ผู้รับผิดชอบ : บริษัท นิว นอร์ดิก ดีเวลลอปเม้นท์ จำกัด

กรกฎาคม 2556 ลงชื่อ.....

M. Suthai

(นายคิวิท สเวนโฮม)

กรรมการผู้มีอำนาจลงนาม

บริษัท นิว นอร์ดิก ดีเวลลอปเม้นท์ จำกัด



กรกฎาคม 2556 ลงชื่อ.....

Orany Kasorn

(นางสาววรรณภา หงอสกุล)

ผู้อำนวยการด้านสิ่งแวดล้อม

บริษัท ไทยเอ็นไวรอนเม้นท์ จำกัด



ตารางที่ 1 : รายงานการแสดงผลกระทบสิ่งแวดล้อมที่สำคัญ มาตรการป้องกันและแก้ไขผลกระทบสิ่งแวดล้อม และมาตรการติดตามตรวจสอบผลกระทบสิ่งแวดล้อม โครงการ New Nordic VIP 5 ช่วงก่อสร้าง (ต่อ)

องค์ประกอบทางสิ่งแวดล้อม และคุณค่าต่าง ๆ	ผลกระทบต่อสิ่งแวดล้อมที่สำคัญ	มาตรการป้องกันและแก้ไขผลกระทบสิ่งแวดล้อม	มาตรการติดตามตรวจสอบผลกระทบสิ่งแวดล้อม
		<ul style="list-style-type: none"> - จัดให้มีคูน้ำและบ่อพักตะกอนเพื่อป้องกันไม่ให้น้ำหลากและน้ำจากการล้างทำความสะอาดล้อรถของโครงการที่ชะล้างเศษตะกอนดินโคลนเข้าสู่พื้นที่ข้างเคียง และให้เกิดการตกตะกอน ก่อนที่จะระบายออกสู่ท่อระบายน้ำสาธารณะหน้าพื้นที่โครงการ - จัดให้มีคนรับผิดชอบดูแล รักษา และขุดลอกตะกอนดินในคูน้ำ และบ่อพักตะกอนอย่างสม่ำเสมอ เพื่อให้อยู่ในสภาพที่ใช้งานได้มีประสิทธิภาพ 	
3.6 การจัดการขยะมูลฝอย	<ul style="list-style-type: none"> - ขยะมูลฝอยจากคนงานก่อสร้างสูงสุด 0.15 ลบ.ม./วัน จะรวบรวมในถังขยะที่มีฝาปิดมิดชิด และจะประสานงานให้เมืองพัทยาเข้ามาจัดเก็บไปกำจัดเป็นประจำ ส่วนขยะจากการก่อสร้างจะจัดเก็บกองให้เป็นสัดส่วน และนำไปกำจัดด้วยวิธีการที่เหมาะสมเมื่อมีปริมาณมากพอ 	<ul style="list-style-type: none"> - จัดให้มีถังขยะที่มีฝาปิดมิดชิดขนาด 200 ลิตร จุดละ 2 ถัง (ถังขยะเปียก และถังขยะแห้ง) วางไว้ตามจุดต่างๆ ที่เหมาะสมในบริเวณก่อสร้าง และในกรณีที่พบว่าถังขยะที่จัดไว้ไม่เพียงพอให้จัดหามาเพิ่มเติม - กำชับและคอยสอดส่องดูแลไม่ให้นักงานก่อสร้างทิ้งขยะมูลฝอยในพื้นที่สาธารณะและไม่ให้ขยะล้นถัง - จัดให้มีคนงานรับผิดชอบการเก็บรวบรวมขยะและอำนวยความสะดวกแก่เจ้าหน้าที่จัดเก็บขยะมูลฝอยของเมืองพัทยาที่เข้ามาเก็บขยะไปทำการกำจัด - จัดให้มีการแยกขยะก่อสร้างออกเป็นขยะที่สามารถนำกลับมาใช้ใหม่ และขยะที่ไม่สามารถนำกลับมาใช้ใหม่ซึ่งคนงานจะทำการเก็บรวบรวมและนำไปกำจัดตามความเหมาะสมเมื่อมีปริมาณมากพอ 	<ul style="list-style-type: none"> - ติดตามตรวจสอบปริมาณขยะและความเพียงพอของถังขยะ • ความถี่ในการตรวจวัด <ul style="list-style-type: none"> - ทุก 1 เดือน ตลอดระยะเวลาก่อสร้าง

ผู้รับผิดชอบ : บริษัท นิว นอร์ดิก ดีเวลลอปเม้นท์ จำกัด

กรกฎาคม 2556 ลงชื่อ 

(นายศิวท สเวนโฮม)

กรรมการผู้มีอำนาจลงนาม

บริษัท นิว นอร์ดิก ดีเวลลอปเม้นท์ จำกัด



กรกฎาคม 2556 ลงชื่อ 

(นางสาววรรณฯ หงสกุล)

ผู้อำนวยการด้านสิ่งแวดล้อม

บริษัท ไทยเอ็นไวรอนเม้นท์ จำกัด



ตารางที่ 1 : รายงานการแสดงผลกระทบสิ่งแวดล้อมที่สำคัญ มาตรการป้องกันและแก้ไขผลกระทบสิ่งแวดล้อม และมาตรการติดตามตรวจสอบผลกระทบสิ่งแวดล้อม โครงการ New Nordic VIP 5 ช่วงก่อสร้าง (ต่อ)

องค์ประกอบทางสิ่งแวดล้อม และคุณค่าต่าง ๆ	ผลกระทบต่อสิ่งแวดล้อมที่สำคัญ	มาตรการป้องกันและแก้ไขผลกระทบสิ่งแวดล้อม	มาตรการติดตามตรวจสอบผลกระทบสิ่งแวดล้อม
		<ul style="list-style-type: none"> - ชยะอันตรายจัดให้มีการคัดแยกเก็บรวบรวมไว้ เมื่อมีปริมาณมากพอ (ประมาณ 1 ลบ.ม.) จะติดต่อบริษัทที่ได้รับอนุญาตจากกรมโรงงานอุตสาหกรรมเข้ามารับไปกำจัด - ทำความสะอาดถังขยะเป็นประจำทุกครั้งหลังรถขยะของเมืองพญาจัดเก็บขยะไปกำจัด - ตรวจสอบความเพียงพอของถังขยะ และห้ามคนงานทิ้งขยะนอกพื้นที่ก่อสร้าง 	
3.7 การใช้ไฟฟ้า	<ul style="list-style-type: none"> - การใช้ไฟอย่างไม่ประหยัดจะเป็นการสิ้นเปลืองทรัพยากร - การเชื่อมต่อสายไฟฟ้าไม่ต้อาจเกิดกระแสไฟฟ้าลัดวงจร ซึ่งจะเป็อันตรายต่อชีวิตและทรัพย์สิน 	<ul style="list-style-type: none"> - รมรงค้ให้คนงานใช้ไฟฟ้าอย่างประหยัด - กำชับและดูแลคนงานให้ระมัดระวังในการเดินสายไฟ และ/หรือเชื่อมต่อสายไฟ และตรวจสอบสภาพอุปกรณ์ไฟฟ้าเป็นประจำและคอยดูแลให้อยู่ในสภาพดีตลอดเวลา - หัวหน้าคนงานควบคุมดูแลการเชื่อมต่อสายไฟฟ้าให้มีความปลอดภัย - จัดให้มีผู้รับผิดชอบในการจัดเก็บสารไวไฟที่ใช้ในการก่อสร้าง เพื่อป้องกันการเกิดอัคคีภัย 	---
4. คุณค่าต่อคุณภาพชีวิต 4.1 สภาพเศรษฐกิจและสังคม	<ul style="list-style-type: none"> - การก่อสร้างโครงการก่อให้เกิดการจ้างงาน และการลงทุน มีการซื้อขายวัสดุก่อสร้างต่างๆ รวมทั้งอุปกรณ์ตกแต่งซึ่งจะส่งผลดีต่อสภาพเศรษฐกิจ โดยรวมของประเทศ 	---	---

ผู้รับผิดชอบ : บริษัท นิว นอร์ดิก ดีเวลลอปเม้นท์ จำกัด

กรกฎาคม 2556 ลงชื่อ.....

Mr. Suda

(นายศิว สเวนโฮม)

กรรมการผู้มีอำนาจลงนาม

บริษัท นิว นอร์ดิก ดีเวลลอปเม้นท์ จำกัด



กรกฎาคม 2556 ลงชื่อ.....

Orsana

(นางสาววรรณ หงสกุล)

ผู้อำนวยการด้านสิ่งแวดล้อม

บริษัท ไทยเอ็นไวรอนเม้นท์ จำกัด



ตารางที่ 1 : รายงานการแสดงผลกระทบสิ่งแวดล้อมที่สำคัญ มาตรการป้องกันและแก้ไขผลกระทบสิ่งแวดล้อม และมาตรการติดตามตรวจสอบผลกระทบสิ่งแวดล้อม
โครงการ New Nordic VIP 5 ช่วงก่อสร้าง (ต่อ)

องค์ประกอบทางสิ่งแวดล้อม และคุณค่าต่าง ๆ	ผลกระทบต่อสิ่งแวดล้อมที่สำคัญ	มาตรการป้องกันและแก้ไขผลกระทบสิ่งแวดล้อม	มาตรการติดตามตรวจสอบ ผลกระทบสิ่งแวดล้อม
	<ul style="list-style-type: none"> - จากการดำเนินการมีส่วนร่วมของประชาชน บางส่วน มีข้อห่วงกังวลในเรื่องฝุ่นละออง เสียง การจราจร ติดขัดและการเกิดอุบัติเหตุ และระบบระบายน้ำ 	<ul style="list-style-type: none"> - ควบคุมดูแลให้ผู้รับเหมาปฏิบัติตามมาตรการป้องกันและแก้ไขผลกระทบในด้านฝุ่นละออง เสียง การคมนาคมขนส่ง และระบบระบายน้ำอย่างเคร่งครัด - จัดให้มีหัวหน้าคนงานคอยดูแลความประพฤติของคนงานก่อสร้างและความเป็นระเบียบเรียบร้อยของที่พักอย่างเคร่งครัด และห้ามคนงานรูก่ล่าเข้าไปในพื้นที่ข้างเคียงโดยเด็ดขาด - กำหนดให้ผู้รับเหมาต้องทำประกันภัยในช่วงก่อสร้างสำหรับชดเชยความเสียหายต่อร่างกาย ชีวิต และทรัพย์สิน ของผู้ที่อยู่ข้างเคียงพื้นที่โครงการ - เมื่ออาคารข้างเคียงได้รับความเสียหาย ทางเจ้าของโครงการ บริษัทรับเหมาก่อสร้าง และ/หรือบริษัทประกันภัยของผู้รับเหมาจะดำเนินการตรวจสอบความเสียหายที่เกิดขึ้น และทำการเจรจากับผู้ได้รับผลกระทบเรื่องการซ่อมแซมหรือชดเชยความเสียหายตามสภาพความเป็นจริงโดยไม่ชักช้า โดยมีระยะเวลาในการรับผิดชอบและชดเชยความเสียหาย ตลอดระยะเวลาก่อสร้าง - ติดป้ายประกาศหน้าโครงการ ระบุรายละเอียดโครงการ (ระยะเวลาและขั้นตอนการก่อสร้าง) ผู้รับเหมาก่อสร้าง รวมทั้งชื่อผู้รับผิดชอบและหมายเลขโทรศัพท์หรือสถานที่ติดต่อและร้องเรียนได้ 	

ผู้รับผิดชอบ : บริษัท นิว นอร์ดิก ดีเวลลอปเม้นท์ จำกัด

กรกฎาคม 2556 ลงชื่อ.....



(นายคิ้วท สเวนโฮม)

กรรมการผู้มีอำนาจลงนาม

บริษัท นิว นอร์ดิก ดีเวลลอปเม้นท์ จำกัด



กรกฎาคม 2556 ลงชื่อ.....



(นางสาววรรณดา หงอสกุล)

ผู้อำนวยการด้านสิ่งแวดล้อม
บริษัท ไทยเอ็นไวรอนเม้นท์ จำกัด



ตารางที่ 1 : รายงานการแสดงผลกระทบสิ่งแวดล้อมที่สำคัญ มาตรการป้องกันและแก้ไขผลกระทบสิ่งแวดล้อม และมาตรการติดตามตรวจสอบผลกระทบสิ่งแวดล้อม โครงการ New Nordic VIP 5 ช่วงก่อสร้าง (ต่อ)

องค์ประกอบทางสิ่งแวดล้อม และคุณค่าต่าง ๆ	ผลกระทบต่อสิ่งแวดล้อมที่สำคัญ	มาตรการป้องกันและแก้ไขผลกระทบสิ่งแวดล้อม	มาตรการติดตามตรวจสอบผลกระทบสิ่งแวดล้อม
		<ul style="list-style-type: none"> - ติดตั้งตู้รับเรื่องร้องเรียนหน้าพื้นที่ก่อสร้าง - จัดให้มีเจ้าหน้าที่รักษาความปลอดภัย (รปภ.) ประจำที่ ประตูเข้า-ออก และจุดบันทึกการผ่านเข้า-ออกพื้นที่ โครงการนอกเวลาการทำงานของคนงานก่อสร้าง - จัดให้มีเจ้าหน้าที่รับผิดชอบในการประสานงานกับเพื่อนบ้านในการให้ข่าวสารโครงการเป็นระยะๆ รวมทั้งรับฟัง ปัญหาเดือดร้อน และดำเนินการแก้ไขปัญหาโดยเร็ว ตลอดระยะการก่อสร้าง 	
	<p>- บ้านพักคนงานที่อยู่นอกพื้นที่ก่อสร้างอาจก่อให้เกิดผลกระทบต่อชุมชนข้างเคียงบ้านพักคนงานถ้าไม่มีการจัดการดูแลที่เหมาะสม</p>	<ul style="list-style-type: none"> - กำหนดให้ผู้รับเหมาก่อสร้างต้องจัดให้มีที่พักคนงาน สำหรับคนงานก่อสร้างที่มีการจัดการระบบสุขาภิบาลที่ ถูกสุขลักษณะ โดยต้องมีลักษณะ/คุณสมบัติเทียบเท่า หรือไม่ต่ำกว่าที่กำหนดในแนวทางในการจัดสวัสดิการที่ พักอาศัยชั่วคราวของลูกจ้าง ในกิจการก่อสร้างของ สมาคมวิศวกรรมสถานแห่งประเทศไทย - จัดให้มีการติดประกาศ กฏระเบียบ รวมทั้งบทลงโทษ ต่างๆ ภายในพื้นที่บ้านพักคนงาน เช่น เขตปลอดยาเสพติด การทิ้งขยะมูลฝอย การจำกัดความเร็วของรถยนต์ การรุกรุกพื้นที่ข้างเคียง เป็นต้น 	---

ผู้รับผิดชอบ : บริษัท นิว นอร์ดิก ดีเวลลอปเม้นท์ จำกัด

กรกฎาคม 2556 ลงชื่อ..... *M. Surchai*
 (นายคิ้วท สเวนโฮม)

กรกฎาคม 2556 ลงชื่อ..... *Orsana Orsana*
 (นางสาววรรณดา หงอสกุล)



กรรมการผู้มีอำนาจลงนาม
 บริษัท นิว นอร์ดิก ดีเวลลอปเม้นท์ จำกัด



ผู้อำนวยการด้านสิ่งแวดล้อม
 บริษัท ไทยเอ็นไวรอนเม้นท์ จำกัด

ตารางที่ 1 : รายงานการแสดงผลกระทบสิ่งแวดล้อมที่สำคัญ มาตรการป้องกันและแก้ไขผลกระทบสิ่งแวดล้อม และมาตรการติดตามตรวจสอบผลกระทบสิ่งแวดล้อม โครงการ New Nordic VIP 5 ช่วงก่อสร้าง (ต่อ)

องค์ประกอบทางสิ่งแวดล้อม และคุณค่าต่าง ๆ	ผลกระทบต่อสิ่งแวดล้อมที่สำคัญ	มาตรการป้องกันและแก้ไขผลกระทบสิ่งแวดล้อม	มาตรการติดตามตรวจสอบผลกระทบสิ่งแวดล้อม
		<ul style="list-style-type: none"> - จัดให้มีหัวหน้าคนงานคอยดูแลความเป็นระเบียบเรียบร้อยของบ้านพักคนงาน และความประพฤติของคนงานก่อสร้างอย่างเคร่งครัด 	
4.2 การสาธารณสุข	<ul style="list-style-type: none"> - พื้นที่ก่อสร้างโครงการอยู่ในเมืองพัทยา ซึ่งมีสถานบริการทางการแพทย์และสาธารณสุขอย่างเพียงพอ แต่อย่างไรก็ตามกิจกรรมการก่อสร้างและการจัดการสุขาภิบาลในพื้นที่ก่อสร้างที่ไม่เหมาะสมอาจก่อให้เกิดผลกระทบต่อสุขภาพอนามัยของคนงานก่อสร้างและผู้ที่อยู่โดยรอบพื้นที่โครงการ 	<ul style="list-style-type: none"> - จัดให้มีเวชภัณฑ์ในการปฐมพยาบาลเบื้องต้นที่หน้างาน เพื่อช่วยเหลือคนงานได้ทันที่ทั้งที่เมื่อประสบอุบัติเหตุ และจัดให้มีเบอร์โทรศัพท์ของสถานพยาบาลที่อยู่ใกล้เคียงบริเวณพื้นที่โครงการไว้ในสำนักงานสนามและมีรถพร้อมสำหรับนำคนเจ็บส่งแพทย์ หรือสถานพยาบาลโดยเร็วตลอดเวลาทำงาน - ควบคุมให้ผู้รับเหมาและคนงานก่อสร้างปฏิบัติตามมาตรการด้านคุณภาพอากาศ เสียง ความสั่นสะเทือน การคมนาคมขนส่ง การใช้น้ำ การจัดการน้ำเสีย การระบายน้ำ การจัดการขยะมูลฝอย อาชีวอนามัยและความปลอดภัยในพื้นที่ก่อสร้างอย่างเคร่งครัด - เมื่อการก่อสร้างโครงการแล้วเสร็จ ผู้รับเหมาก่อสร้างต้องดำเนินการรื้อถอนอาคารชั่วคราว รวมทั้งระบบสุขาภิบาลในพื้นที่โครงการและพื้นที่บ้านพักคนงานชั่วคราวทั้งหมด โดยเก็บกวาดทำความสะอาดพื้นที่ ฉีดพ่นยาฆ่าเชื้อโรค และแมลงที่เป็นพาหะนำโรค และปรับระดับพื้นที่บริเวณดังกล่าวให้อยู่ในสภาพเรียบร้อยดังเดิม 	—

ผู้รับผิดชอบ : บริษัท นิว นอร์ดิก ดีเวลลอปเม้นท์ จำกัด

กรกฎาคม 2556 ลงชื่อ.....

M. Sudhe

(นายคิ้วท สเวนโฮม)

กรรมการผู้มีอำนาจลงนาม

บริษัท นิว นอร์ดิก ดีเวลลอปเม้นท์ จำกัด



กรกฎาคม 2556 ลงชื่อ.....

Ossana

(นางสาววรรณภา หงอสกุล)

ผู้อำนวยการด้านสิ่งแวดล้อม

บริษัท ไทยเอ็นไวรอนเม้นท์ จำกัด



ตารางที่ 1 : รายงานการแสดงผลกระทบสิ่งแวดล้อมที่สำคัญ มาตรการป้องกันและแก้ไขผลกระทบสิ่งแวดล้อม และมาตรการติดตามตรวจสอบผลกระทบสิ่งแวดล้อม โครงการ New Nordic VIP 5 ช่วงก่อสร้าง (ต่อ)

องค์ประกอบทางสิ่งแวดล้อม และคุณค่าต่าง ๆ	ผลกระทบต่อสิ่งแวดล้อมที่สำคัญ	มาตรการป้องกันและแก้ไขผลกระทบสิ่งแวดล้อม	มาตรการติดตามตรวจสอบผลกระทบสิ่งแวดล้อม
4.3 อาชีวอนามัยและความปลอดภัย	<ul style="list-style-type: none"> - อุบัติเหตุจากการทำงานก่อให้เกิดความเสียหายต่อชีวิตและทรัพย์สิน - การใช้ไฟฟ้าและสารไวไฟ ที่ประมาทเลินเล่ออาจก่อให้เกิดอัคคีภัย และส่งผลให้เกิดอันตรายต่อชีวิตและทรัพย์สิน 	<ul style="list-style-type: none"> - จัดให้มีมาตรการบริหารงานด้านอาชีวอนามัยและความปลอดภัยระหว่างการก่อสร้างโครงการ - ตรวจสอบให้ผู้รับเหมามีการจัดเก็บข้อมูลสถิติความปลอดภัยและอุบัติเหตุในการก่อสร้างในรูปแบบรายงานความปลอดภัยประจำวัน ประจำสัปดาห์ และประจำเดือน - จัดทำรั้วชั่วคราวสูง 3 เมตร โดยรอบพื้นที่โครงการ - ต้องจัดบันไดทางขึ้น-ลงอาคารที่ก่อสร้าง สำหรับคนงานและผู้เกี่ยวข้องให้เรียบร้อย เพื่อความสะดวกในการทำงาน - ต้องมีนั่งร้านที่ปลอดภัย แข็งแรง สำหรับคนงานก่อสร้าง โดยได้รับความเห็นชอบจากวิศวกรควบคุมงาน และมีราวกันตกสูง 0.90-1.10 ม. จากพื้นนั่งร้าน - จัดให้คนงาน และผู้เกี่ยวข้องทุกคนมีอุปกรณ์ป้องกันอันตรายที่เหมาะสมในขณะปฏิบัติงาน เช่น ปลั๊กอุดเสียง (Ear Plug) ที่ครอบหูลดเสียง (Ear Muffs) หมวกเหล็ก เข็มขัดนิรภัย รองเท้ายาง ถุงมือ เป็นต้น - กำหนดให้คนงานทุกคนแต่งกายให้รัดกุม และสวมใส่อุปกรณ์ป้องกันที่เหมาะสมในการปฏิบัติงาน 	<ul style="list-style-type: none"> - ตรวจสอบให้ผู้รับเหมามีการจัดเก็บข้อมูลสถิติความปลอดภัย และอุบัติเหตุในการก่อสร้างในรูปแบบของรายงานความปลอดภัยประจำวัน ประจำสัปดาห์ และประจำเดือน

ผู้รับผิดชอบ : บริษัท นิว นอร์ดิก ดีเวลลอปเม้นท์ จำกัด

กรกฎาคม 2556 ลงชื่อ.....



(นายคิ่วท สเวนโฮม)

กรรมการผู้มีอำนาจลงนาม

บริษัท นิว นอร์ดิก ดีเวลลอปเม้นท์ จำกัด



กรกฎาคม 2556 ลงชื่อ.....



(นางสาววรรณนา หงอสกุล)

ผู้อำนวยการด้านสิ่งแวดล้อม

บริษัท ไทยเอ็นไวรอนเม้นท์ จำกัด



ตารางที่ 1 : รายงานการแสดงผลกระทบสิ่งแวดล้อมที่สำคัญ มาตรการป้องกันและแก้ไขผลกระทบสิ่งแวดล้อม และมาตรการติดตามตรวจสอบผลกระทบสิ่งแวดล้อม
โครงการ New Nordic VIP 5 ช่วงก่อสร้าง (ต่อ)

องค์ประกอบทางสิ่งแวดล้อม และคุณค่าต่าง ๆ	ผลกระทบต่อสิ่งแวดล้อมที่สำคัญ	มาตรการป้องกันและแก้ไขผลกระทบสิ่งแวดล้อม	มาตรการติดตามตรวจสอบ ผลกระทบสิ่งแวดล้อม
		<ul style="list-style-type: none"> - ติดป้ายแนะนำการทำงานและป้ายเตือน เพื่อให้ คนงานก่อสร้างปฏิบัติได้อย่างถูกต้อง โดยจะมีหัวหน้า คนงานเป็นผู้ควบคุมดูแล - การกระทำใด ๆ ที่เห็นว่าจะเกิดอันตราย ให้วิศวกร เป็นผู้พิจารณาตัดสินใจดำเนินการลงไป - ติดตั้งแผงรับวัสดุที่มีความมั่นคงแข็งแรงหรือตาข่ายที่ มีความถี่ของตาข่ายถี่ สำหรับป้องกันเศษวัสดุที่ อาจจะตกลงจากที่สูงทำให้เกิดอันตรายแก่คนงาน และผู้ที่อยู่อาศัยในบริเวณใกล้เคียง - ตรวจสอบสภาพของเครื่องจักรในการทำงานอย่าง สม่ำเสมอ เพื่อความพร้อมในการใช้งาน มิฉะนั้นอาจ ทำให้เกิดความผิดพลาดหรืออุบัติเหตุจากเครื่องจักร ได้ - จัดให้มีหัวหน้าคนงานคอยดูแลความเรียบร้อยของ การเก็บรักษาวัสดุไวไฟจำพวกทินเนอร์ ถึงแก๊ส รวมทั้งการใช้ไฟฟ้าของคนงานก่อสร้าง - จัดให้มีถังดับเพลิงแบบมือถือติดตั้งไว้ทั้งในบริเวณพื้นที่ ก่อสร้าง และบ้านพักคนงานซึ่งอยู่ภายนอกพื้นที่โครงการ - หลีกเลี่ยงการใช้เครื่องจักร หรืออุปกรณ์ที่มีเสียงดัง พร้อมกัน - จำกัดความเร็วของยานพาหนะที่ทำการขนส่งวัสดุ ก่อสร้างและอุปกรณ์ต่างๆ เข้าสู่พื้นที่โครงการที่ 30 กม./ชม. ในเขตชุมชนบริเวณข้างเคียงโครงการ 	

ผู้รับผิดชอบ : บริษัท นิว นอร์ดิก ดีเวลลอปเม้นท์ จำกัด

กรกฎาคม 2556 ลงชื่อ..... *M. Sudheer*

(นายคิ้วท สเวนโฮม)

กรรมการผู้มีอำนาจลงนาม

บริษัท นิว นอร์ดิก ดีเวลลอปเม้นท์ จำกัด



กรกฎาคม 2556 ลงชื่อ..... *อรุณ งามกุล*

(นางสาวอรุณ งามกุล)

ผู้อำนวยการด้านสิ่งแวดล้อม
บริษัท ไทยเอ็นไวรอนเม้นท์ จำกัด



ตารางที่ 1 : รายงานการแสดงผลกระทบสิ่งแวดล้อมที่สำคัญ มาตรการป้องกันและแก้ไขผลกระทบสิ่งแวดล้อม และมาตรการติดตามตรวจสอบผลกระทบสิ่งแวดล้อม
โครงการ New Nordic VIP 5 ช่วงก่อสร้าง (ต่อ)

องค์ประกอบทางสิ่งแวดล้อม และคุณค่าต่าง ๆ	ผลกระทบต่อสิ่งแวดล้อมที่สำคัญ	มาตรการป้องกันและแก้ไขผลกระทบสิ่งแวดล้อม	มาตรการติดตามตรวจสอบ ผลกระทบสิ่งแวดล้อม
		<ul style="list-style-type: none"> - รถบรรทุกที่ขนส่งวัสดุก่อสร้างและอุปกรณ์ต่างๆ จะต้องคลุมกระบะด้วยผ้าใบให้มิดชิด - กรณีมีการหกหล่นของวัสดุก่อสร้างใดๆ จากรถบรรทุก บนถนนสาธารณะให้จัดคนงานไปทำการเก็บกวาดให้เรียบร้อยในทันทีที่ทำได้ - เก็บกองวัสดุก่อสร้างให้เป็นระเบียบ และจัดพื้นที่เก็บกองให้เป็นสัดส่วน รวมทั้งไม่กองไว้บนพื้นที่สาธารณะ - กำหนดให้คนงานอยู่ภายในบริเวณบ้านพักคนงานก่อสร้าง และในพื้นที่ก่อสร้างโดยไม่ไปรบกวนพื้นที่บุคคลอื่น - จัดให้มีกฎระเบียบและบทลงโทษแก่คนงานก่อสร้าง และเจ้าหน้าที่ เพื่อป้องกันการฝ่าฝืน - จัดให้มีเวชภัณฑ์ในการปฐมพยาบาลเบื้องต้นที่สำนักงานสนาม เพื่อช่วยเหลือคนงานได้ทันทีทั้งที่เมื่อประสบอุบัติเหตุ และจัดให้มีเบอร์โทรศัพท์ของโรงพยาบาลที่อยู่ใกล้บริเวณพื้นที่โครงการไว้ในสำนักงานสนาม และบริษัทรับเหมาก่อสร้างต้องทำความตกลงกับโรงพยาบาลดังกล่าวให้รับผู้บาดเจ็บฉุกเฉิน และมีรถประจำหน้างานอย่างน้อย 1 คัน เพื่อสามารถนำผู้บาดเจ็บส่งโรงพยาบาลโดยเร็ว - จัดให้มีน้ำดื่ม น้ำใช้ และส้วมที่ถูกสุขลักษณะ และปริมาณ/จำนวนเหมาะสมแก่คนงาน 	

ผู้รับผิดชอบ : บริษัท นิว นอร์ดิก ดีเวลลอปเม้นท์ จำกัด

กรกฎาคม 2556 ลงชื่อ.....

M. Sudheer

(นายคิ้วท สเวนโฮม)

กรรมการผู้มีอำนาจลงนาม

บริษัท นิว นอร์ดิก ดีเวลลอปเม้นท์ จำกัด



กรกฎาคม 2556 ลงชื่อ.....

Ossana Veerapong

(นางสาววรรณฯ หงอสกุล)

ผู้อำนวยการด้านสิ่งแวดล้อม

บริษัท ไทยเอ็นไวรอนเม้นท์ จำกัด



ตารางที่ 1 : รายงานการแสดงผลกระทบสิ่งแวดล้อมที่สำคัญ มาตรการป้องกันและแก้ไขผลกระทบสิ่งแวดล้อม และมาตรการติดตามตรวจสอบผลกระทบสิ่งแวดล้อม
โครงการ New Nordic VIP 5 ช่วงก่อสร้าง (ต่อ)

องค์ประกอบทางสิ่งแวดล้อม และคุณค่าต่าง ๆ	ผลกระทบต่อสิ่งแวดล้อมที่สำคัญ	มาตรการป้องกันและแก้ไขผลกระทบสิ่งแวดล้อม	มาตรการติดตามตรวจสอบ ผลกระทบสิ่งแวดล้อม
		- กำหนดให้ผู้รับเหมาก่อสร้างต้องจัดให้มีที่พักคนงานที่มีการจัดการระบบสุขาภิบาลที่ถูกต้องเหมาะสม โดยต้องมีลักษณะ/คุณสมบัติเทียบเท่า หรือไม่ต่ำกว่าที่กำหนดในแนวทางในการจัดสวัสดิการที่พักอาศัยชั่วคราวของลูกจ้างในกิจการก่อสร้างของวิศวกรรมสถานแห่งประเทศไทย	
4.4 ทัศนียภาพ	- การก่อสร้างโครงการก่อให้เกิดผลกระทบต่อทัศนียภาพโดยรอบพื้นที่โครงการอย่างหลีกเลี่ยงไม่ได้ แต่จะเป็นผลกระทบชั่วคราวในระยะก่อสร้างเท่านั้น	- จัดให้มีรั้วชั่วคราวสูง 3 ม.โดยรอบพื้นที่ก่อสร้าง - ปลูกไม้กระถางหรือไม้พุ่มรอบบริเวณห้องส้วมคนงาน - ดูแลและจัดระเบียบบริเวณพื้นที่ก่อสร้าง และจัดการเก็บกองวัสดุก่อสร้างให้เป็นระเบียบเรียบร้อยอยู่เสมอ - ห้ามรถบรรทุกจอดรอ และเก็บกองวัสดุก่อสร้างบนถนนสาธารณะ	---

ผู้รับผิดชอบ : บริษัท นิว นอร์ดิก ดีเวลลอปเม้นท์ จำกัด

กรกฎาคม 2556 ลงชื่อ.....

M. Suthai

(นายคิ่วท สเวนโฮม)

กรรมการผู้มีอำนาจลงนาม

บริษัท นิว นอร์ดิก ดีเวลลอปเม้นท์ จำกัด

กรกฎาคม 2556 ลงชื่อ.....

Orsana Orsana

(นางสาววรรณภา หงอสกุล)

ผู้อำนวยการด้านสิ่งแวดล้อม

บริษัท ไทยเอ็นไวรอนเม้นท์ จำกัด



ตารางที่ 2 : รายงานการแสดงผลกระทบสิ่งแวดล้อมที่สำคัญ มาตรการป้องกันและแก้ไขผลกระทบสิ่งแวดล้อม และมาตรการติดตามตรวจสอบผลกระทบสิ่งแวดล้อม
โครงการ New Nordic VIP 5 ช่วงดำเนินการ

องค์ประกอบทางสิ่งแวดล้อม และคุณค่าต่าง ๆ	ผลกระทบต่อสิ่งแวดล้อมที่สำคัญ	มาตรการป้องกันและแก้ไขผลกระทบสิ่งแวดล้อม	มาตรการติดตามตรวจสอบ ผลกระทบสิ่งแวดล้อม
ช่วงดำเนินการ 1. ทรัพยากรสิ่งแวดล้อมทางกายภาพ 1.1 สภาพภูมิประเทศ	- การดำเนินการของโครงการซึ่งเป็นอาคารชุดพักอาศัย ไม่มีกิจกรรมที่ก่อให้เกิดการเปลี่ยนแปลงของสภาพภูมิ ประเทศของพื้นที่	- ดูแลรักษาพืชคลุมดินและต้นไม้บนพื้นที่โครงการให้ เจริญเติบโตงอกงามอยู่เสมอ	---
1.2 คุณภาพอากาศ เสียง และการสั่นสะเทือน (1) คุณภาพอากาศ	- การเข้า-ออกของยานพาหนะในพื้นที่โครงการ จะมี การปล่อยไอเสียสู่บรรยากาศ แต่อย่างไรก็ตามจาก การประเมิน พบว่า มลสารที่เกิดขึ้นมีค่าน้อยมากและ ยังอยู่ในเกณฑ์มาตรฐานที่หน่วยงานราชการกำหนด รวมถึงการปลูกไม้ยืนต้นภายในโครงการจะช่วยดูดซับ CO ₂ และคาย O ₂ สู่บรรยากาศ	- ปลูกไม้ยืนต้นบนพื้นที่โครงการ เพื่อช่วยดูดซับก๊าซ คาร์บอนไดออกไซด์ (CO ₂) และคายก๊าซออกซิเจน (O ₂) ออกสู่บรรยากาศ - ส่วนของพื้นที่ที่ไม่มีสิ่งปลูกสร้างปกคลุมจะมีการปลูก ต้นไม้และหญ้าคลุมดิน เพื่อเพิ่มความร่มรื่นและช่วยเป็น ตัวกรองหรือดักจับฝุ่น - ติดป้าย “ห้ามติดเครื่องยนต์ยานพาหนะทิ้งไว้ขณะจอดรอ” ที่บริเวณลานจอดรถ และกำชับให้เจ้าหน้าที่รักษา ความปลอดภัยควบคุมดูแลอย่างเคร่งครัด	---
(2) เสียง	- เนื่องจากกิจกรรมหลักของโครงการเป็นการอยู่อาศัย ซึ่งต้องการความเงียบสงบ จึงไม่ได้เป็นแหล่งกำเนิด มลพิษทางเสียง	- มีกฎระเบียบไม่ให้ผู้พักอาศัยส่งเสียงดังหรือมีกิจกรรม ที่มีเสียงดังรบกวนผู้อื่น - จำกัดความเร็วของยานพาหนะภายในพื้นที่โครงการที่ 30 กม./ชม. เพื่อลดเสียงดังจากเครื่องยนต์ - ติดตั้งป้ายห้ามกีดขวางบนพื้นที่โครงการ และกำชับ รถให้ดูแลอย่างเคร่งครัด	---

ผู้รับผิดชอบ : บริษัท นิว นอร์ดิก ดีเวลลอปเม้นท์ จำกัด / นิติบุคคลอาคารชุด

กรกฎาคม 2556 ลงชื่อ..... *Mt Suthai*

(นายคิ่วท สเวนโฮม)

กรรมการผู้มีอำนาจลงนาม

บริษัท นิว นอร์ดิก ดีเวลลอปเม้นท์ จำกัด



กรกฎาคม 2556 ลงชื่อ..... *Ossany Ueayon*

(นางสาววรรณมา หงอสกุล)

ผู้อำนวยการด้านสิ่งแวดล้อม

บริษัท ไทยเอ็นไวรอนเม้นท์ จำกัด



ตารางที่ 2 : รายงานการแสดงผลกระทบสิ่งแวดล้อมที่สำคัญ มาตรการป้องกันและแก้ไขผลกระทบสิ่งแวดล้อม และมาตรการติดตามตรวจสอบผลกระทบสิ่งแวดล้อม
โครงการ New Nordic VIP 5 ช่วงดำเนินการ (ต่อ)

องค์ประกอบทางสิ่งแวดล้อม และคุณค่าต่าง ๆ	ผลกระทบต่อสิ่งแวดล้อมที่สำคัญ	มาตรการป้องกันและแก้ไขผลกระทบสิ่งแวดล้อม	มาตรการติดตามตรวจสอบ ผลกระทบสิ่งแวดล้อม
1.3 น้ำผิวดินและน้ำทะเล	- ในบริเวณพื้นที่โครงการและบริเวณข้างเคียงไม่มีแหล่งน้ำผิวดิน และอยู่ห่างจากทะเล 610 ม. ดังนั้นจึงไม่มีผลกระทบต่อน้ำผิวดินและน้ำทะเล	---	---
1.4 น้ำใต้ดิน	- น้ำใช้ของโครงการ จะใช้น้ำประปาจากกกป.สาขาพทยา ไม่มีการนำน้ำใต้ดินมาใช้ ประกอบกับน้ำทิ้งหลังการบำบัด ซึ่งมีค่า BOD ไม่เกิน 20 มก./ล. จะระบายสู่ที่ระบายน้ำริมถนนหน้าพื้นที่โครงการก่อนเข้าสู่ที่รวบรวมน้ำเสียของเมืองพทยา ดังนั้นการดำเนินโครงการจะไม่ส่งผลกระทบต่อคุณภาพน้ำใต้ดินแต่อย่างใด	---	---
2. ทรัพยากรสิ่งแวดล้อมทางชีวภาพ	- เนื่องจากพื้นที่โครงการอยู่ในย่านที่พักอาศัยและพาณิชย์กรรมซึ่งจัดเป็นนิเวศวิทยาสังคมเมือง (Urban Ecology) ดังนั้นการดำเนินการโครงการไม่ก่อให้เกิดผลกระทบต่อทรัพยากรทางชีวภาพที่มีนัยสำคัญ	---	---
3. คุณค่าการใช้ประโยชน์ของมนุษย์ 3.1 การใช้ประโยชน์ที่ดิน	- การพัฒนาโครงการเป็นอาคารชุดพักอาศัยเป็นการใช้ที่ดินให้เกิดประโยชน์จากเดิมที่เป็นที่ว่าง และมีความสอดคล้องกับการใช้ที่ดินโดยรอบในปัจจุบันซึ่งเป็นที่อยู่อาศัย	---	---

ผู้รับผิดชอบ : บริษัท นิว นอร์ดิก ดีเวลลอปเม้นท์ จำกัด / นิติบุคคลอาคารชุด

กรกฎาคม 2556 ลงชื่อ.....

Mt Sutha

(นายคิ๊วท สเวนโฮม)

กรรมการผู้มีอำนาจลงนาม

บริษัท นิว นอร์ดิก ดีเวลลอปเม้นท์ จำกัด



กรกฎาคม 2556 ลงชื่อ.....

อรุณ ฤกษ์

(นางสาววรรณมา หงสกุล)

ผู้อำนวยการด้านสิ่งแวดล้อม

บริษัท ไทยเอ็นไวรอนเม้นท์ จำกัด



ตารางที่ 2 : รายงานการแสดงผลกระทบสิ่งแวดล้อมที่สำคัญ มาตรการป้องกันและแก้ไขผลกระทบสิ่งแวดล้อม และมาตรการติดตามตรวจสอบผลกระทบสิ่งแวดล้อม โครงการ New Nordic VIP 5 ช่วงดำเนินการ (ต่อ)

องค์ประกอบทางสิ่งแวดล้อม และคุณค่าต่าง ๆ	ผลกระทบต่อสิ่งแวดล้อมที่สำคัญ	มาตรการป้องกันและแก้ไขผลกระทบสิ่งแวดล้อม	มาตรการติดตามตรวจสอบผลกระทบสิ่งแวดล้อม
	<ul style="list-style-type: none"> - พื้นที่โครงการอยู่ห่างจากพระตำหนักกรมฯ ประมาณ 650 ม. 	<ul style="list-style-type: none"> - พระตำหนักอยู่ทางทิศตะวันตกเฉียงใต้ของพื้นที่โครงการ และระหว่างโครงการ-พระตำหนักกรมฯ มีอาคารสูง 7 ชั้น คั่นอยู่ทำให้ผู้ที่อยู่ชั้น 2-3 ของโครงการไม่สามารถมองเห็นพระตำหนักกรมฯ ชั้นที่ 4-6 ด้านทิศใต้และทิศตะวันตกเป็นผนัง คสล. และกระจกบางส่วน โดยกระจกไม่สามารถเปิดได้ - เพื่อรักษาความปลอดภัยโครงการจะได้ใช้ระบบคีย์การ์ดในการเข้า-ออกอาคาร - ส่วนของฝ้าเพดานชั้นบน เป็นฝ้าฉาบเรียบ ไม่สามารถเปิดได้ และทางโครงการยังได้ก่อกำแพงขึ้นไปในส่วนของโครงสร้างชั้นดาดฟ้าทั้งหมด ดังนั้นจึงไม่สามารถขึ้นไปสู่บริเวณชั้นดาดฟ้าได้ - บันไดหนีไฟของโครงการเป็นบันไดภายในอาคารและอยู่ทางด้านทิศเหนือไม่สามารถมองเห็นพระตำหนักกรมฯ - ภายหลังการก่อสร้างอาคารแล้วจะได้ยื่นขอใบเปิดใช้อาคารจากทางเมืองพัทยา 	
3.2 การคมนาคมขนส่ง	<ul style="list-style-type: none"> - ปริมาณจราจรสืบเนื่องจากการดำเนินโครงการสูงสุด ประมาณ 15 PCU/ชม. ทำให้ปริมาณจราจรบนซอยพระตำหนัก 4 และถนนพระตำหนัก เพิ่มขึ้นเล็กน้อย แต่สภาพความคล่องตัวของถนนยังอยู่ในเกณฑ์ที่ดีมากเช่นเดิม แต่อย่างไรก็ตามการเข้า-ออกโครงการอาจเพิ่มโอกาสเกิดอุบัติเหตุและการจราจรติดขัด 	<ul style="list-style-type: none"> - จัดให้มีที่จอดรถยนต์ภายในพื้นที่โครงการจำนวน 15 คัน - ติดตั้งไฟส่องสว่างบริเวณพื้นที่จอดรถ และทางเข้า-ออก เพื่อให้มองเห็นรถเข้า-ออกจากโครงการได้ชัดเจน - ติดตั้งป้ายเตือน “ระวังด้านหน้ามีรถเข้า-ออก” บนถนนด้านหน้าพื้นที่โครงการบริเวณตำแหน่งก่อนถึงพื้นที่โครงการทั้ง 2 ฝั่งถนน 	

ผู้รับผิดชอบ : บริษัท นิว นอร์ดิก ดีเวลลอปเม้นท์ จำกัด / นิติบุคคลอาคารชุด

กรกฎาคม 2556 ลงชื่อ..... *M. Sukha*

(นายคิ้วท สเวนโฮม)

กรรมการผู้มีอำนาจลงนาม

บริษัท นิว นอร์ดิก ดีเวลลอปเม้นท์ จำกัด



กรกฎาคม 2556 ลงชื่อ..... *Ossana Kanya*

(นางสาววรรณฯ หงอสกุล)

ผู้อำนวยการด้านสิ่งแวดล้อม

บริษัท ไทยเอ็นไวรอนเม้นท์ จำกัด



ตารางที่ 2 : รายงานการแสดงผลกระทบสิ่งแวดล้อมที่สำคัญ มาตรการป้องกันและแก้ไขผลกระทบสิ่งแวดล้อม และมาตรการติดตามตรวจสอบผลกระทบสิ่งแวดล้อม
โครงการ New Nordic VIP 5 ช่วงดำเนินการ (ต่อ)

องค์ประกอบทางสิ่งแวดล้อม และคุณค่าต่าง ๆ	ผลกระทบต่อสิ่งแวดล้อมที่สำคัญ	มาตรการป้องกันและแก้ไขผลกระทบสิ่งแวดล้อม	มาตรการติดตามตรวจสอบ ผลกระทบสิ่งแวดล้อม
		<ul style="list-style-type: none"> - จัดให้มีป้ายสัญลักษณ์การจราจรบริเวณที่จำเป็นภายในโครงการ เช่น ป้ายทิศทางการจราจร ติดตั้งกระจกนูนบริเวณหัวมุมทางเลี้ยว-เดินรถ และเส้นชะลอความเร็วบริเวณทางเข้า-ออก เป็นต้น - จัดให้มีเจ้าหน้าที่รักษาความปลอดภัย คอยควบคุมและอำนวยความสะดวกจราจรบริเวณทางเข้า-ออกโครงการ - ควบคุมดูแลไม่ให้ยานพาหนะที่เกี่ยวข้องกับโครงการจอดบนถนนภายนอกพื้นที่โครงการเพื่อป้องกันการกีดขวางการจราจร 	---
3.3 น้ำใช้	<ul style="list-style-type: none"> - ความต้องการใช้น้ำของโครงการสูงสุดประมาณ 51.30 ลบ.ม./วัน จะได้รับบริการจ่ายน้ำประปาจากกกป. สาขาพญา โดยความต้องการใช้น้ำของโครงการมีสัดส่วนเพียงร้อยละ 0.05 ของปริมาณน้ำจำหน่ายในปัจจุบันของกกป. - การใช้น้ำอย่างไม่ประหยัด และการรั่วไหลของท่อน้ำประปาและก๊อกน้ำจะเป็นการสิ้นเปลืองทรัพยากร 	<ul style="list-style-type: none"> - จัดให้มีการสำรองน้ำใช้ในโครงการ 173 ลบ.ม. สามารถสำรองใช้ได้ไม่ต่ำกว่า 2.6 วัน - ในกรณีที่บริเวณพื้นที่โครงการมีปัญหาเรื่องการไหลของน้ำประปา กำหนดให้เปิดวาล์วน้ำประปาเข้าสู่ถังเก็บน้ำใช้ของโครงการในช่วงเวลาที่ความต้องการน้ำใช้ของชุมชนข้างเคียงต่ำ และทำการปิดวาล์วน้ำประปาที่เข้าสู่ถังเก็บน้ำ ในช่วงเวลาที่มีความต้องการใช้น้ำของชุมชนสูง (05.30-08.00 น. และ 18.00-20.00 น.) - รมรณคิให้ใช้น้ำอย่างประหยัด และหมั่นตรวจสอบการรั่วไหลของระบบน้ำใช้ ถ้าพบว่ามีกรรั่วไหลของระบบน้ำใช้ ให้ดำเนินการซ่อมแซมและแก้ไขโดยไม่ชักช้า 	- ตรวจสอบการรั่วไหลของท่อน้ำประปา และการรั่วไหลหรือชำรุดของก๊อกน้ำ ความถี่ : ทุก 1 เดือน

ผู้รับผิดชอบ : บริษัท นิว นอร์ดิก ดีเวลลอปเม้นท์ จำกัด / นิติบุคคลอาคารชุด

กรกฎาคม 2556 ลงชื่อ.....

M. Sutha

(นายคิ๊วท สเวนโฮม)

กรรมการผู้มีอำนาจลงนาม

บริษัท นิว นอร์ดิก ดีเวลลอปเม้นท์ จำกัด



กรกฎาคม 2556 ลงชื่อ.....

Orsan U...

(นางสาววรรณฯ หงสกุล)

ผู้อำนวยการด้านสิ่งแวดล้อม

บริษัท ไทยเอ็นไวรอนเม้นท์ จำกัด

ตารางที่ 2 : รายงานการแสดงผลกระทบสิ่งแวดล้อมที่สำคัญ มาตรการป้องกันและแก้ไขผลกระทบสิ่งแวดล้อม และมาตรการติดตามตรวจสอบผลกระทบสิ่งแวดล้อม
โครงการ New Nordic VIP 5 ช่วงดำเนินการ (ต่อ)

องค์ประกอบทางสิ่งแวดล้อม และคุณค่าต่าง ๆ	ผลกระทบต่อสิ่งแวดล้อมที่สำคัญ	มาตรการป้องกันและแก้ไขผลกระทบสิ่งแวดล้อม	มาตรการติดตามตรวจสอบ ผลกระทบสิ่งแวดล้อม
	- น้ำใช้ที่ไม่สะอาดอาจก่อให้เกิดผลกระทบต่อสุขภาพ ผู้ใช้น้ำ	- ล้างทำความสะอาดและฆ่าเชื้อโรคในถังเก็บน้ำใช้ใต้ ดินและชั้นดาดฟ้าอย่างน้อยปีละครั้ง	- ล้างทำความสะอาดและฆ่าเชื้อโรคในถังเก็บน้ำใช้ใต้ ดินและดาดฟ้า ความถี่ : อย่างน้อยปีละ 1 ครั้ง
3.4 การจัดการน้ำเสียและสิ่งปฏิกูล	- ปริมาณน้ำเสียของโครงการสูงสุดประมาณ 40.26 ลบ.ม./วัน จะได้รับการบำบัดให้ค่า BOD ไม่ เกิน 20 มก./ล. ก่อนระบายสู่ท่อระบายน้ำริมถนน หน้าพื้นที่โครงการและเข้าสู่ระบบบำบัดน้ำเสียรวม หาดจอมเทียนต่อไป	- ติดตั้งถังบำบัดน้ำเสียชนิดเกราะ-กรงเดิมอากาศ ขนาดความสามารถ 45 ลบ.ม./วัน จำนวน 1 ชุด น้ำ ทิ้งหลังการบำบัดมีค่า BOD ไม่เกิน 20 มก./ล. ก่อน ระบายสู่ท่อระบายน้ำริมถนนหน้าพื้นที่โครงการ - น้ำเสียจากห้องพักขยะรวม และน้ำล้างทำความสะอาด ที่สำนักงานรวมกับน้ำเสียจากห้องพัก รวบรวม เข้าสู่ถังบำบัดน้ำเสีย - จัดให้มีผู้ที่มีความรู้และประสบการณ์ด้านการดูแล และบำรุงรักษาระบบบำบัดน้ำเสียรับผิดชอบดูแล ระบบบำบัดน้ำเสียของโครงการ - ทำการสูบลบจากถังเกราะเป็นประจำทุก 9 เดือน	- ตรวจสอบคุณภาพน้ำทิ้ง ● จุดตรวจวัด ■ บ่อพักน้ำสุดท้ายก่อนระบายสู่ท่อระบายน้ำ สาธารณะหน้าพื้นที่โครงการ ● ดัชนีตรวจวัด ■ pH, BOD, SS, น้ำมันและไขมัน, TDS, ซัลไฟด์ และ TKN ● ความถี่ในการตรวจวัด ■ ทุก 1 เดือน - ติดต่อรถสูบลบสิ่งปฏิกูลของเมืองพัทยาเข้ามาสูบลบ ตะกอนจากถังเกราะ ความถี่ : ทุก 9 เดือน หรือตามความเหมาะสม
3.5 การระบายน้ำ และป้องกันน้ำท่วม	- น้ำหลากจากพื้นที่โครงการไหลบ่าเข้าสู่พื้นที่ข้างเคียง	- จัดให้มีกรงหน่วงน้ำฝนในท่อระบายน้ำขนาด Ø 0.40 ม. ยาว 136 ม. มีความจุรวมประมาณ 17 ลบ.ม. และ บ่อหน่วงน้ำขนาดความจุ 25.80 ลบ.ม. รวมความจุ 42.80 ลบ.ม. แล้วค่อยทยอยออกในอัตรา 0.0175 ลบ.ม./วินาที รวมกับน้ำทิ้งจากถังบำบัดน้ำเสีย ปริมาณ 0.0005 ลบ.ม./วินาที รวมปริมาณน้ำที่ ระบายออกจากโครงการ 0.0180 ลบ.ม./วินาที ไม่ เกินอัตราการไหลของน้ำหลากก่อนพัฒนาโครงการ (0.0190 ลบ.ม./วินาที)	- ตรวจสอบการอุดตันและทำความสะอาดท่อระบาย น้ำและบ่อพัก ความถี่ : ทุก 3 เดือน โดยให้ครอบคลุมช่วงก่อนเข้า ฤดูฝน

ผู้รับผิดชอบ : บริษัท นิว นอร์ดิก ดีเวลลอปเม้นท์ จำกัด / นิติบุคคลอาคารชุด

กรกฎาคม 2556 ลงชื่อ.....

(นายคิ่วท สเวนโฮม)

กรรมการผู้มีอำนาจลงนาม

บริษัท นิว นอร์ดิก ดีเวลลอปเม้นท์ จำกัด



กรกฎาคม 2556 ลงชื่อ.....

(นางสาววรรณภา หงอสกุล)

ผู้อำนวยการด้านสิ่งแวดล้อม

บริษัท ไทยเอ็นไวรอนเม้นท์ จำกัด



ตารางที่ 2 : รายงานการแสดงผลกระทบสิ่งแวดล้อมที่สำคัญ มาตรการป้องกันและแก้ไขผลกระทบสิ่งแวดล้อม และมาตรการติดตามตรวจสอบผลกระทบสิ่งแวดล้อม
โครงการ New Nordic VIP 5 ช่วงดำเนินการ (ต่อ)

องค์ประกอบทางสิ่งแวดล้อม และคุณค่าต่าง ๆ	ผลกระทบต่อสิ่งแวดล้อมที่สำคัญ	มาตรการป้องกันและแก้ไขผลกระทบสิ่งแวดล้อม	มาตรการติดตามตรวจสอบ ผลกระทบสิ่งแวดล้อม
3.6 การจัดการขยะมูลฝอย	<ul style="list-style-type: none"> - การจัดการขยะมูลฝอยที่ไม่ถูกสุขลักษณะจะก่อให้เกิดผลกระทบต่อสิ่งแวดล้อมของชุมชนข้างเคียงและของโครงการ 	<ul style="list-style-type: none"> - ทำความสะอาดระบบท่อระบายน้ำเป็นประจำอย่างน้อยปีละครั้งในช่วงก่อนเข้าฤดูฝน - จัดให้มีการแยกประเภทขยะที่แหล่งกำเนิด - จัดให้มีถังขยะแยกตามประเภทของขยะ ได้แก่ ถังสีเขียวสำหรับขยะเปียก ถังสีฟ้าสำหรับขยะแห้ง ถังสีเหลืองสำหรับขยะรีไซเคิล และถังสีแดงสำหรับขยะอันตรายวางไว้ในห้องพักขยะประจำชั้น - จัดให้มีพนักงานทำหน้าที่เก็บรวบรวมจากห้องพักขยะประจำชั้นไปไว้ที่ห้องพักขยะรวมที่ห้องพักขยะรวม 1-2 ครั้ง/วัน ตามความเหมาะสมของปริมาณขยะที่เกิดขึ้น - จัดให้มีห้องพักขยะประจำชั้นในชั้นที่ 2-6 - จัดให้มีอาคารพักขยะรวมที่สามารถรองรับขยะได้ ไม่ต่ำกว่า 3 วัน มีประตูปิดมิดชิดแบ่งเป็น 4 ห้อง คือ ห้องพักขยะเปียก ห้องพักขยะแห้งทั่วไป ขยะรีไซเคิล และขยะอันตราย - ส่วนห้องพักขยะอันตรายของโครงการจัดให้มีถังขยะ 4 ถัง ได้แก่ ถังที่ 1 รองรับกระป๋องสเปรย์ และภาชนะบรรจุยาฆ่าแมลง, ถังที่ 2 รองรับภาชนะบรรจุน้ำยาทำความสะอาด, ถังที่ 3 รองรับหลอดฟลูออเรสเซนต์ และถังที่ 4 รองรับถ่านไฟฉายแบตเตอรี่โทรศัพท์มือถือ และขยะอันตรายทั่วไป 	<ul style="list-style-type: none"> - ตรวจสอบความเพียงพอของถังรองรับขยะ และห้องพักขยะไม่ให้มีขยะล้นถัง ความถี่ : ทุกวัน - ตรวจสอบความสามารถใช้งานและความสมบูรณ์ของถังขยะ ความถี่ : ทุก 6 เดือน - ดำเนินการทำความสะอาดห้องพักขยะ ความถี่ : ทุกครั้งหลังการเก็บขยะของรถขยะเมืองพัทยา

ผู้รับผิดชอบ : บริษัท นิว นอร์ดิก ดีเวลลอปเม้นท์ จำกัด / นิติบุคคลอาคารชุด

กรกฎาคม 2556 ลงชื่อ Mt. Surchai
(นายคิ้วท สเวนโฮม)
กรรมการผู้มีอำนาจลงนาม
บริษัท นิว นอร์ดิก ดีเวลลอปเม้นท์ จำกัด



กรกฎาคม 2556 ลงชื่อ Orsana
(นางสาววรรณ หงสกุล)
ผู้อำนวยการด้านสิ่งแวดล้อม
บริษัท ไทยเอ็นไวรอนเม้นท์ จำกัด



ตารางที่ 2 : รายงานการแสดงผลกระทบสิ่งแวดล้อมที่สำคัญ มาตรการป้องกันและแก้ไขผลกระทบสิ่งแวดล้อม และมาตรการติดตามตรวจสอบผลกระทบสิ่งแวดล้อม
โครงการ New Nordic VIP 5 ช่วงดำเนินการ (ต่อ)

องค์ประกอบทางสิ่งแวดล้อม และคุณค่าต่าง ๆ	ผลกระทบต่อสิ่งแวดล้อมที่สำคัญ	มาตรการป้องกันและแก้ไขผลกระทบสิ่งแวดล้อม	มาตรการติดตามตรวจสอบ ผลกระทบสิ่งแวดล้อม
		<ul style="list-style-type: none"> - การจัดตั้งถังขยะจะมีถุงดำสวมอยู่ด้านในโดยใช้ถุงพลาสติกชนิดหนา ในการจัดเก็บขยะของพนักงานทำความสะอาดให้มัดปากถุงให้มิดชิด ระวังไม่ให้มีปริมาณหรือน้ำหนักมากเกินไปป้องกันการหกรั่ว และนำไปพักเก็บรอการจัดเก็บไปทำการกำจัดที่ห้องพักขยะรวมรวมทั้งให้เปลี่ยนถุงดำใบใหม่แทนถุงเก่าทุกครั้ง - ขยะรีไซเคิลจำหน่ายให้กับรถรับซื้อของเก่าทุก 3-5 วัน หรือตามความเหมาะสมของปริมาณขยะ - ขยะอันตรายติดต่อบริษัทที่ได้รับอนุญาตจากกรมโรงงานอุตสาหกรรมเข้ามารับไปกำจัดทุก 2-3 เดือน หรือตามความเหมาะสมของปริมาณขยะ - ทุกครั้งหลังการจัดเก็บขยะโดยเมืองพัทยา จะมีการล้างทำความสะอาดห้องพักขยะเปียกและถังขยะเพื่อป้องกันการเกิดกลิ่น เป็นแหล่งสะสมของเชื้อโรค และที่อยู่อาศัยของสัตว์ที่เป็นพาหะนำโรคติดต่อ - น้ำเสียจากการทำความสะอาดถังขยะและอาคารพักขยะรวม ระบายเข้าสู่ถังบำบัดน้ำเสียของโครงการ - กำหนดให้เจ้าหน้าที่รักษาความปลอดภัยคอยอำนวยความสะดวก ให้แก่รถเก็บขยะมูลฝอยของเมืองพัทยา ให้ประสานงานกับเมืองพัทยาในการเข้ามาจัดเก็บขยะเปียก และขยะแห้งทั่วไปของโครงการไปกำจัดอย่าง 	

ผู้รับผิดชอบ : บริษัท นิว นอร์ดิก ดีเวลลอปเม้นท์ จำกัด / นิติบุคคลอาคารชุด

กรกฎาคม 2556 ลงชื่อ..... *Mr. Suthai*

(นายคิ่วท สเวนโฮม)

กรรมการผู้มีอำนาจลงนาม

บริษัท นิว นอร์ดิก ดีเวลลอปเม้นท์ จำกัด



กรกฎาคม 2556 ลงชื่อ..... *Orsana*

(นางสาววรรณมา หงอสกุล)

ผู้อำนวยการด้านสิ่งแวดล้อม

บริษัท ไทยเอ็นไวรอนเม้นท์ จำกัด

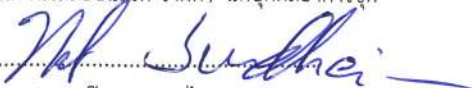


ตารางที่ 2 : รายงานการแสดงผลกระทบสิ่งแวดล้อมที่สำคัญ มาตรการป้องกันและแก้ไขผลกระทบสิ่งแวดล้อม และมาตรการติดตามตรวจสอบผลกระทบสิ่งแวดล้อม โครงการ New Nordic VIP 5 ช่วงดำเนินการ (ต่อ)

องค์ประกอบทางสิ่งแวดล้อม และคุณค่าต่าง ๆ	ผลกระทบต่อสิ่งแวดล้อมที่สำคัญ	มาตรการป้องกันและแก้ไขผลกระทบสิ่งแวดล้อม	มาตรการติดตามตรวจสอบผลกระทบสิ่งแวดล้อม
		<p>สม่ำเสมอไม่ให้มีขยะตกค้าง และเพื่อความสะอาดในการจัดเก็บ กำหนดให้พนักงานโครงการเข้าถึงขยะภายในอาคารพักขยะของโครงการมาไว้ที่บริเวณพื้นที่ด้านหน้าโครงการในตำแหน่งที่เมืองพืยกำหนด</p> <ul style="list-style-type: none"> - ติดป้ายและสติ๊กเกอร์รณรงค์และประชาสัมพันธ์ให้พนักงานและผู้พักอาศัยในโครงการทิ้งขยะลงในถังขยะแยกตามประเภทของขยะเพื่อลดปริมาณขยะที่ทางเมืองพืยกำหนดต้องนำไปกำจัด 	
<p>3.7 การใช้ไฟฟ้า และการอนุรักษ์พลังงาน</p>	<ul style="list-style-type: none"> - ทางโครงการจะติดตั้งหม้อแปลงไฟฟ้าขนาด 250 KVA โดยได้รับบริการจ่ายกระแสไฟฟ้าจาก กฟผ. เมืองพืยก แต่อย่างไรก็ตามการใช้ไฟฟ้าอย่างไม่ประหยัดจะเป็นการสิ้นเปลืองทรัพยากร 	<p>ก) มาตรการสำหรับเจ้าของโครงการ</p> <ul style="list-style-type: none"> ■ การออกแบบ <ul style="list-style-type: none"> (1) ออกแบบอาคารให้เป็นไปตามกฎกระทรวงกำหนดประเภท หรือขนาดของอาคาร และมาตรฐานหลักเกณฑ์ วิธีการในการออกแบบอาคารเพื่อการอนุรักษ์พลังงาน พ.ศ.2552 (2) เลือกใช้อุปกรณ์ที่ประหยัดพลังงานภายในอาคาร เช่น เครื่องปรับอากาศ หลอดไฟฟลูออโรซีน ฟลักซ์ เป็นต้น ■ การประหยัดและอนุรักษ์พลังงาน <ul style="list-style-type: none"> (1) ระบบไฟฟ้าแสงสว่าง เลือกใช้อุปกรณ์ที่ให้ประสิทธิภาพสูงสุด และประหยัดพลังงาน ดังนี้ <ul style="list-style-type: none"> - ดวงโคมให้ใช้ชนิดที่มีแผ่นช่วยสะท้อนและกระจายแสงแบบอลูมิเนียม เพื่อให้กระจายแสงได้สม่ำเสมอทุกพื้นที่ และได้ 	<ul style="list-style-type: none"> - ตรวจสอบความสามารถใช้งานของระบบไฟฟ้า ความถี่ : ทุก 6 เดือน หรือตามข้อกำหนด/อายุการใช้งานของบริษัทผู้ผลิต

ผู้รับผิดชอบ : บริษัท นิว นอร์ดิก ดีเวลลอปเม้นท์ จำกัด / นิติบุคคลอาคารชุด

กรกฎาคม 2566 ลงชื่อ.....


(นายคิ้วท สเวนโฮม)

กรรมการผู้มีอำนาจลงนาม

บริษัท นิว นอร์ดิก ดีเวลลอปเม้นท์ จำกัด



กรกฎาคม 2566 ลงชื่อ.....



(นางสาววรรณฯ หงสกุล)

ผู้อำนวยการด้านสิ่งแวดล้อม

บริษัท ไทยเอ็นไวรอนเม้นท์ จำกัด



ตารางที่ 2 : รายงานการแสดงผลกระทบสิ่งแวดล้อมที่สำคัญ มาตรการป้องกันและแก้ไขผลกระทบสิ่งแวดล้อม และมาตรการติดตามตรวจสอบผลกระทบสิ่งแวดล้อม
โครงการ New Nordic VIP 5 ช่วงดำเนินการ (ต่อ)

องค์ประกอบทางสิ่งแวดล้อม และคุณค่าต่าง ๆ	ผลกระทบต่อสิ่งแวดล้อมที่สำคัญ	มาตรการป้องกันและแก้ไขผลกระทบสิ่งแวดล้อม	มาตรการติดตามตรวจสอบ ผลกระทบสิ่งแวดล้อม
		<p>ประสิทธิภาพสูงสุด การติดตั้งเป็นแบบฝัง ฝ้าและติดตั้งตามพื้นที่ทำงานหรือพื้นที่ใช้ งานต่างๆ โดยจัดให้ได้ความสว่างตาม มาตรฐานสากลและประหยัดพลังงาน</p> <ul style="list-style-type: none"> - หลอดไฟฟ้าใช้หลอดรุ่นใหม่ชนิดประหยัด พลังงาน และให้ความสว่างของหลอดสูงสุด - Ballast สำหรับหลอดฟลูออเรสเซนต์ ใช้ชนิด Low Loss เพื่อผลการประหยัดพลังงาน - จัดวงจรแสงสว่างให้เข้ากลุ่มโดยไม่ขึ้นแก่กัน ภายในบริเวณพื้นที่ส่วนกลางเพื่อความ เหมาะสมในการใช้แสงสว่างในแต่ละบริเวณ และกำชับให้เจ้าหน้าที่ดูแลการใช้ไฟฟ้าใน บริเวณพื้นที่ส่วนกลางโดยปิดไฟทุกครั้งเมื่อไม่ ต้องการใช้ แม้จะเป็นช่วงที่ไม่ต้องการใช้ไฟใน ระยะสั้นๆ - กำชับพนักงานให้ทำความสะอาดหลอดไฟฟ้า และโคมไฟในบริเวณพื้นที่ส่วนกลางอย่าง สม่ำเสมอ <p>(2) ระบบปรับอากาศ เลือกใช้อุปกรณ์ที่มี ประสิทธิภาพสูงสุด ประหยัดพลังงาน และต้อง มีการดูแลบำรุงรักษา ดังนี้</p> <ul style="list-style-type: none"> - เลือกใช้เครื่องปรับอากาศให้มีขนาดที่ เหมาะสมกับขนาดพื้นที่ห้องและเลือก เครื่องปรับอากาศที่มีประสิทธิภาพในการ ประหยัดพลังงานสูงสุด 	

ผู้รับผิดชอบ : บริษัท นิว นอร์ดิก ดีเวลลอปเม้นท์ จำกัด / นิติบุคคลอาคารชุด

กรกฎาคม 2556 ลงชื่อ.....

Mr. Suthai

(นายคิ้วท สเวนโฮม)

กรรมการผู้มีอำนาจลงนาม

บริษัท นิว นอร์ดิก ดีเวลลอปเม้นท์ จำกัด



กรกฎาคม 2556 ลงชื่อ.....

Orsana

(นางสาววรรณ หงอสกุล)

ผู้อำนวยการด้านสิ่งแวดล้อม

บริษัท ไทยเอ็นไวรอนเม้นท์ จำกัด



ตารางที่ 2 : รายงานการแสดงผลกระทบสิ่งแวดล้อมที่สำคัญ มาตรการป้องกันและแก้ไขผลกระทบสิ่งแวดล้อม และมาตรการติดตามตรวจสอบผลกระทบสิ่งแวดล้อม
โครงการ New Nordic VIP 5 ช่วงดำเนินการ (ต่อ)

องค์ประกอบทางสิ่งแวดล้อม และคุณค่าต่าง ๆ	ผลกระทบต่อสิ่งแวดล้อมที่สำคัญ	มาตรการป้องกันและแก้ไขผลกระทบสิ่งแวดล้อม	มาตรการติดตามตรวจสอบ ผลกระทบสิ่งแวดล้อม
		<ul style="list-style-type: none"> - ทดสอบและปรับแต่งระบบเป็นครั้งคราวตามข้อกำหนดของผู้ผลิตตลอดอายุการใช้งาน เนื่องจากส่วนใหญ่ มีการปรับแต่งระบบในครั้งแรกเพียงครั้งเดียวจะทำให้ประสิทธิภาพของระบบลดลงเรื่อยๆ - ทำความสะอาดเครื่องปรับอากาศเป็นประจำ อย่างสม่ำเสมอ การทำความสะอาดคอยล์ จะทำให้เครื่องปรับอากาศมีประสิทธิภาพกลับคืนไปใกล้เคียงกับตอนที่ติดตั้งใหม่อีกครั้ง คอมเพรสเซอร์ทำงานน้อยลง ประหยัดพลังงานมากขึ้น - ใช้เทอร์โมสแตทชนิดอิเล็กทรอนิกส์เทอร์โมสแตท ซึ่งใช้ความต้านทานในวงจรไฟฟ้า เป็นเครื่องวัดอุณหภูมิ และสามารถควบคุมอุณหภูมิในห้องปรับอากาศให้สวิงได้ไม่เกิน 1-2 องศาเซลเซียส ซึ่งช่วยประหยัดพลังงาน และเพิ่มความสบายให้กับผู้ใช้งาน <p>(3) ปลูกต้นไม้รอบอาคาร เพื่อบังแสงแดดไม่ให้ส่องกระทบตัวอาคารและพื้นถนนของโครงการ ซึ่งจะ ช่วยประหยัดพลังงาน และช่วยสร้างสภาพแวดล้อมให้ร่มรื่นน่าอยู่มากขึ้น</p>	

ผู้รับผิดชอบ : บริษัท นิว นอร์ดิก ดีเวลลอปเม้นท์ จำกัด / นิติบุคคลอาคารชุด

กรกฎาคม 2556 ลงชื่อ.....

M. Sudhar

(นายคิ่วท สเวนโฮม)

กรรมการผู้มีอำนาจลงนาม

บริษัท นิว นอร์ดิก ดีเวลลอปเม้นท์ จำกัด



กรกฎาคม 2556 ลงชื่อ.....

Ossan Kooya

(นางสาววรรณภา หงอสกุล)

ผู้อำนวยการด้านสิ่งแวดล้อม

บริษัท ไทยเอ็นไวรอนเม้นท์ จำกัด



ตารางที่ 2 : รายงานการแสดงผลกระทบสิ่งแวดล้อมที่สำคัญ มาตรการป้องกันและแก้ไขผลกระทบสิ่งแวดล้อม และมาตรการติดตามตรวจสอบผลกระทบสิ่งแวดล้อม
โครงการ New Nordic VIP 5 ช่วงดำเนินการ (ต่อ)

องค์ประกอบทางสิ่งแวดล้อม และคุณค่าต่าง ๆ	ผลกระทบต่อสิ่งแวดล้อมที่สำคัญ	มาตรการป้องกันและแก้ไขผลกระทบสิ่งแวดล้อม	มาตรการติดตามตรวจสอบ ผลกระทบสิ่งแวดล้อม
		<p>ข) มาตรการสำหรับผู้พักอาศัย และพนักงาน โครงการ</p> <p>(1) มีการรณรงค์ ประชาสัมพันธ์ให้พนักงาน และผู้ พักอาศัยประหยัดและอนุรักษ์พลังงานได้ตาม ป้ายประกาศ/บอร์ดประชาสัมพันธ์ของโครงการ</p> <p>(2) จัดทำคู่มือการอนุรักษ์พลังงานซึ่งมีเนื้อหา เกี่ยวกับการประหยัดและอนุรักษ์พลังงาน เช่น การประหยัดน้ำ การประหยัดไฟจากหลอดไฟ แสงสว่าง การประหยัดไฟจากการใช้ตู้เย็น กระติกน้ำร้อน โทรทัศน์ และเครื่องปรับอากาศ เป็นต้น</p> <p>(3) ติดสติ๊กเกอร์รณรงค์การประหยัดและอนุรักษ์ พลังงานในพื้นที่ส่วนกลาง เช่น สติกเกอร์ ข้อความให้ประหยัดน้ำ ปิดน้ำให้สนิท ไม่เปิด น้ำทิ้งไว้ โดยติดไว้บริเวณผนังเหนือก๊อกน้ำ และสติ๊กเกอร์ข้อความให้ประหยัดไฟฟ้า ปิดไฟ และทีวีเมื่อไม่ใช้งานโดยติดไว้บริเวณผนังเหนือ สวิตช์ไฟในพื้นที่ส่วนกลาง และติดสติ๊กเกอร์ให้ ผู้พักอาศัยแจ้งพนักงานเมื่อมีการรั่วไหลของน้ำ เป็นต้น</p>	

ผู้รับผิดชอบ : บริษัท นิว นอร์ดิก ดีเวลลอปเม้นท์ จำกัด / นิติบุคคลอาคารชุด

กรกฎาคม 2556 ลงชื่อ..... *M. Surchai*

(นายคิ้วท สเวนโฮม)

กรรมการผู้มีอำนาจลงนาม

บริษัท นิว นอร์ดิก ดีเวลลอปเม้นท์ จำกัด



กรกฎาคม 2556 ลงชื่อ..... *Orsana Deana*

(นางสาววรรณมา หงอสกุล)

ผู้อำนวยการด้านสิ่งแวดล้อม

บริษัท ไทยเอ็นไวรอนเม้นท์ จำกัด



ตารางที่ 2 : รายงานการแสดงผลกระทบสิ่งแวดล้อมที่สำคัญ มาตรการป้องกันและแก้ไขผลกระทบสิ่งแวดล้อม และมาตรการติดตามตรวจสอบผลกระทบสิ่งแวดล้อม
โครงการ New Nordic VIP 5 ช่วงดำเนินการ (ต่อ)

องค์ประกอบทางสิ่งแวดล้อม และคุณค่าต่าง ๆ	ผลกระทบต่อสิ่งแวดล้อมที่สำคัญ	มาตรการป้องกันและแก้ไขผลกระทบสิ่งแวดล้อม	มาตรการติดตามตรวจสอบ ผลกระทบสิ่งแวดล้อม
3.8 การป้องกันและระงับอัคคีภัย	<ul style="list-style-type: none"> - อาคารของโครงการเป็นอาคารขนาดใหญ่ ได้ออกแบบให้มีระบบป้องกันอัคคีภัยตามกฎหมายที่เกี่ยวข้อง ประกอบกับได้ออกแบบให้มีระบบท่อน้ำดับเพลิงแบบท่อน้ำเชื่อมต่อกับหัวรับน้ำดับเพลิงภายนอกอาคารสำหรับใช้ดับเพลิงภายในอาคารในตำแหน่งที่รถดับเพลิงเข้าไม่ถึง 	<p>(4) จัดอบรมพนักงานในการอนุรักษ์พลังงานเป็นประจำอย่างสม่ำเสมอ</p> <ul style="list-style-type: none"> - ออกแบบระบบป้องกันและระงับอัคคีภัยของอาคารโครงการตามข้อกำหนด ดังนี้ <ol style="list-style-type: none"> 1) กฎกระทรวงฉบับที่ 39 (พ.ศ.2537) ออกตามความใน พ.ร.บ. ควบคุมอาคาร พ.ศ.2522 2) กฎกระทรวงฉบับที่ 55 (พ.ศ.2543) ออกตามความใน พ.ร.บ.ควบคุมอาคาร พ.ศ.2522 - จัดให้มีระบบป้องกันและระงับอัคคีภัยของอาคาร ดังนี้ <ol style="list-style-type: none"> (1) แผงควบคุมระบบเตือนเพลิงไหม้ (Fire Alarm Control Panel) (2) ถังดับเพลิงแบบมือถือ (Fire Extinguisher) (3) อุปกรณ์ตรวจจับควัน (Smoke Detector) (4) อุปกรณ์ตรวจจับความร้อน (Heat Detector) (5) ไฟส่องสว่างฉุกเฉิน (6) อุปกรณ์แจ้งเหตุเพลิงไหม้แบบใช้มือกด/ดึง และ อุปกรณ์แจ้งเหตุเตือนชนิด bell (7) ป้ายบอกชั้น และป้ายบอกทางหนีไฟ (8) บันไดหนีไฟ 2 บันได 	<ul style="list-style-type: none"> - ตรวจสอบสภาพและความสามารถใช้งานของ อุปกรณ์ดับเพลิง, อุปกรณ์แจ้งเหตุ, Sensor ของ อุปกรณ์ตรวจจับ, และสัญญาณไฟฉุกเฉิน ความถี่ : ทุก 6 เดือน หรือตามข้อกำหนด/อายุการใช้งานของบริษัทผู้ผลิต

ผู้รับผิดชอบ : บริษัท นิว นอร์ดิก ดีเวลลอปเม้นท์ จำกัด / นิติบุคคลอาคารชุด

กรกฎาคม 2556 ลงชื่อ..... 

(นายคิ้วท สเวนโฮม)

กรรมการผู้มีอำนาจลงนาม

บริษัท นิว นอร์ดิก ดีเวลลอปเม้นท์ จำกัด



กรกฎาคม 2556 ลงชื่อ..... 

(นางสาววรรณมา หงอสกุล)

ผู้อำนวยการด้านสิ่งแวดล้อม

บริษัท ไทยเอ็นไวรอนเม้นท์ จำกัด



ตารางที่ 2 : รายงานการแสดงผลกระทบสิ่งแวดล้อมที่สำคัญ มาตรการป้องกันและแก้ไขผลกระทบสิ่งแวดล้อม และมาตรการติดตามตรวจสอบผลกระทบสิ่งแวดล้อม
โครงการ New Nordic VIP 5 ช่วงดำเนินการ (ต่อ)

องค์ประกอบทางสิ่งแวดล้อม และคุณค่าต่าง ๆ	ผลกระทบต่อสิ่งแวดล้อมที่สำคัญ	มาตรการป้องกันและแก้ไขผลกระทบสิ่งแวดล้อม	มาตรการติดตามตรวจสอบ ผลกระทบสิ่งแวดล้อม
		<ul style="list-style-type: none"> - ได้มีการออกแบบให้มีระบบท่อน้ำดับเพลิงชนิดท่อ แห้งจำนวน 1 ท่อ เชื่อมต่อกับหัวรับน้ำดับเพลิง (FDC) ภายนอกอาคารและตู้สายน้ำดับเพลิง (FHC) ประจำแต่ ละชั้น ซึ่งกรณีเกิดเหตุเพลิงไหม้ ระดับเพลิงจะเชื่อมต่อ สายน้ำดับเพลิงของรถเข้ากับหัวรับน้ำดับเพลิงของ โครงการและใช้สายน้ำดับเพลิงประจำตู้ FHC แต่ละชั้น ดับเพลิงภายในอาคาร - จัดให้มีจุดรวมคนบนสนามหญ้าด้านข้างและด้านหน้า พื้นที่โครงการ ขนาดพื้นที่ 68 ตร.ม. คิดเป็นสัดส่วนพื้นที่ จุดรวมคนต่อผู้พักอาศัยไม่น้อยกว่า 0.27 ตร.ม./คน ดัง รูปที่ 1 แผนผังจุดรวมพล และเส้นทางหนีไฟ - จัดให้มีแผนปฏิบัติการฉุกเฉินในกรณีเกิดเพลิงไหม้ ที่กำหนดผู้รับผิดชอบและขั้นตอนในการปฏิบัติงาน และจัดให้มีการซ้อมแผนฉุกเฉินร่วมกับหน่วยงาน ดับเพลิงท้องถิ่นเป็นประจำอย่างน้อยปีละ 1 ครั้ง - ตรวจสอบสภาพและความสามารถใช้งานของอุปกรณ์ ดับเพลิง อุปกรณ์แจ้งเหตุ และไฟส่องสว่างฉุกเฉิน ทุก 6 เดือน หรือตามข้อกำหนด/อายุการใช้งานของ บริษัทผู้ผลิต 	

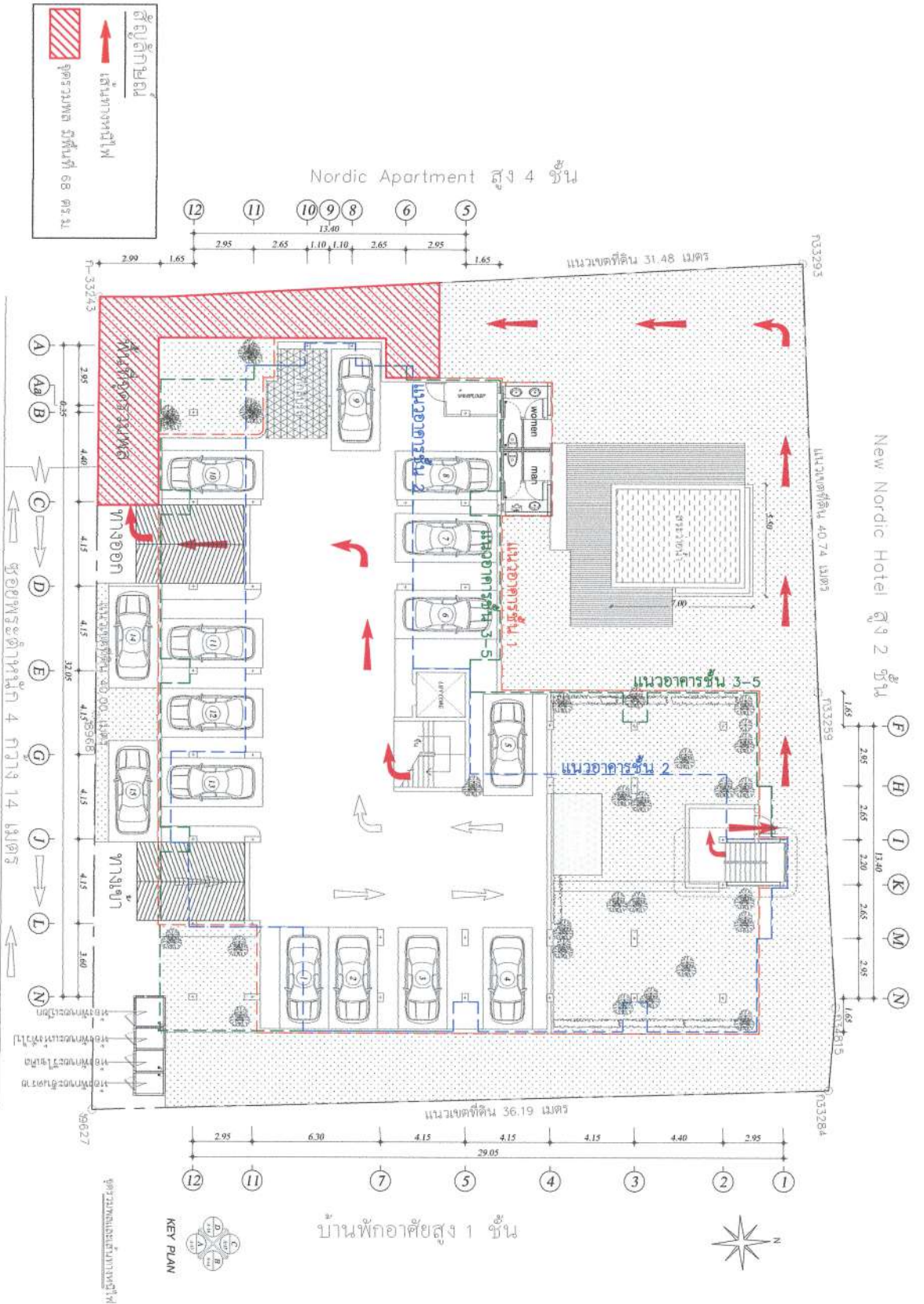
ผู้รับผิดชอบ : บริษัท นิว นอร์ดิก ดีเวลลอปเม้นท์ จำกัด / นิติบุคคลอาคารชุด

กรกฎาคม 2556 ลงชื่อ 
(นายคิ้วท สเวนโฮม)
กรรมการผู้มีอำนาจลงนาม
บริษัท นิว นอร์ดิก ดีเวลลอปเม้นท์ จำกัด



กรกฎาคม 2556 ลงชื่อ 
(นางสาววรรณมา หงอสกุล)
ผู้อำนวยการด้านสิ่งแวดล้อม
บริษัท ไทยเอ็นไวรอนเม้นท์ จำกัด





กรรฎาคม 2556 ลงชื่อ.....

รูปที่ 1 : จุดตรวจพล และเส้นทางรถเข้า
(นายคัท ทวีเนียม)

กรรมการผู้ชำนาญการ

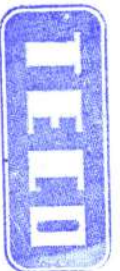
บริษัท นิวริค ดีเวลอปเม้นท์ จำกัด

กรรฎาคม 2556 ลงชื่อ.....

รูปที่ 1 : จุดตรวจพล และเส้นทางรถเข้า
(นางสาวอรณา ทนอสกุล)

ผู้อำนวยการด้านสิ่งแวดล้อม

บริษัท ไทยเอ็นโวลูมเน้นท์ จำกัด



PROJECT :	NEW NORDIC WP-5
SITE :	
OWNER :	บริษัท นิวริค ดีเวลอปเม้นท์ จำกัด
นายช่างร่าง :	เอนันต์ ฐิติน 2033
นายช่างรับ :	วราภรณ์ ฐิติน 5109
นายช่างคุม :	ธีรภัทร์ ฐิติน 5330
SAFETY ENGINEER :	
นายช่างคุม :	วราภรณ์ ฐิติน 5109
ELECTRICAL ENGINEER :	
นายช่างคุม :	ธีรภัทร์ ฐิติน 5330
INTERIOR DESIGN :	
นายช่างคุม :	ธีรภัทร์ ฐิติน 5330

ตารางที่ 2 : รายงานการแสดงผลกระทบสิ่งแวดล้อมที่สำคัญ มาตรการป้องกันและแก้ไขผลกระทบสิ่งแวดล้อม และมาตรการติดตามตรวจสอบผลกระทบสิ่งแวดล้อม
โครงการ New Nordic VIP 5 ช่วงดำเนินการ (ต่อ)

องค์ประกอบทางสิ่งแวดล้อม และคุณค่าต่าง ๆ	ผลกระทบต่อสิ่งแวดล้อมที่สำคัญ	มาตรการป้องกันและแก้ไขผลกระทบสิ่งแวดล้อม	มาตรการติดตามตรวจสอบ ผลกระทบสิ่งแวดล้อม
3.9 การป้องกันแผ่นดินไหว	- ตามกฎกระทรวงกำหนดการรับน้ำหนัก ความต้านทาน ความคงทนของอาคารและพื้นดินที่รองรับอาคารในการต้านทานแรงสั่นสะเทือนของแผ่นดินไหว พ.ศ. 2550 นั้น จังหวัดชลบุรีไม่ได้อยู่ในพื้นที่ตามข้อกำหนดในกฎกระทรวงฯ ดังนั้นโครงการฯ ซึ่งตั้งอยู่ในจังหวัดชลบุรี จึงไม่เข้าข่ายต้องออกแบบโครงสร้างอาคารให้มีเสถียรภาพในการต้านทานการสั่นสะเทือนของแผ่นดินไหวตามกฎหมายกระทรวงฯ	- มีแผนฉุกเฉินกรณีเกิดแผ่นดินไหว และกำหนดให้มีการฝึกซ้อมตามแผนร่วมกับหน่วยงานท้องถิ่นอย่างน้อย 1 ครั้ง/ปี	---
4. คุณค่าต่อคุณภาพชีวิต 4.1 เศรษฐกิจ-สังคม	- การดำเนินโครงการเป็นอาคารอยู่อาศัยรวม จะมีผลต่อสภาพเศรษฐกิจและสังคม เช่น เพิ่มทางเลือกด้านสถานที่พักอาศัย เป็นต้น - จากการดำเนินงานมีส่วนร่วมของชุมชน พบว่าบางส่วนมีความกังวลเรื่องฝุ่นละออง เสียง การสั่นสะเทือน และการจราจร ดังนั้นจึงจำเป็นต้องมีมาตรการเพื่อนำไปปฏิบัติต่อไป	- โครงการต้องปฏิบัติตามมาตรการป้องกันและแก้ไขผลกระทบสิ่งแวดล้อมด้านฝุ่นละออง เสียง การสั่นสะเทือน การจราจร และด้านอื่นๆ ที่เกี่ยวข้องอย่างเคร่งครัด - จัดให้มีช่องทางรับข้อคิดเห็น/ข้อร้องเรียนจากภายนอก โดยจัดทำเป็นกล่องรับความคิดเห็น/ข้อร้องเรียน พร้อมมีเบอร์โทรศัพท์ติดต่อและชื่อผู้ประสานงานโครงการติดตั้งไว้บริเวณชั้นล่างของอาคารในตำแหน่งที่เห็นชัดเจน	---

ผู้รับผิดชอบ : บริษัท นิว นอร์ดิก ดีเวลลอปเม้นท์ จำกัด / นิติบุคคลอาคารชุด

กรกฎาคม 2556 ลงชื่อ.....

M. Sunkh

(นายคิ้วท สเวนโฮม)

กรรมการผู้มีอำนาจลงนาม

บริษัท นิว นอร์ดิก ดีเวลลอปเม้นท์ จำกัด



กรกฎาคม 2556 ลงชื่อ.....

Orsan

(นางสาววรรณภา หงอสกุล)

ผู้อำนวยการด้านสิ่งแวดล้อม

บริษัท ไทยเอ็นไวรอนเม้นท์ จำกัด



ตารางที่ 2 : รายงานการแสดงผลกระทบสิ่งแวดล้อมที่สำคัญ มาตรการป้องกันและแก้ไขผลกระทบสิ่งแวดล้อม และมาตรการติดตามตรวจสอบผลกระทบสิ่งแวดล้อม
โครงการ New Nordic VIP 5 ช่วงดำเนินการ (ต่อ)

องค์ประกอบทางสิ่งแวดล้อม และคุณค่าต่าง ๆ	ผลกระทบต่อสิ่งแวดล้อมที่สำคัญ	มาตรการป้องกันและแก้ไขผลกระทบสิ่งแวดล้อม	มาตรการติดตามตรวจสอบ ผลกระทบสิ่งแวดล้อม
4.2 การสาธารณสุข	<ul style="list-style-type: none"> - พื้นที่โครงการอยู่ในเขตเมืองพัทยา ซึ่งมีสถานบริการทางการแพทย์และสาธารณสุขอย่างเพียงพอ - การเกิดเชื้อลิเจียนแนร์ในเครื่องปรับอากาศภายในห้องพักอาศัยจะส่งผลเสียด้านสุขภาพ - การจัดการดูแลสระว่ายน้ำที่ไม่เหมาะสม อาจก่อให้เกิดผลกระทบต่อความปลอดภัยของผู้ใช้สระว่ายน้ำ - สระว่ายน้ำกลายเป็นแหล่งแพร่เชื้อโรคต่างๆ 	<ul style="list-style-type: none"> - ทางโครงการต้องปฏิบัติตามมาตรการป้องกันและแก้ไขด้านคุณภาพอากาศ เสียง การคมนาคมขนส่ง การใช้น้ำ การจัดการน้ำเสียและสิ่งปฏิกูล การระบายน้ำและป้องกันน้ำท่วม การจัดการขยะมูลฝอยและพื้นที่สีเขียวอย่างเคร่งครัด - ประชาสัมพันธ์ให้เจ้าของห้องชุดทำการดูแลและบำรุงรักษาเครื่องปรับอากาศภายในห้องพักอาศัยให้ถูกต้องและสม่ำเสมอ เพื่อลดโอกาสในการเกิดเชื้อลิเจียนแนร์โดยทำความสะอาดเครื่องปรับอากาศภายในห้องพักทุก 6 เดือน - จัดให้มีมาตรการด้านการจัดการสระว่ายน้ำตามคำแนะนำของคณะกรรมการสาธารณสุขฉบับที่ 1/2550 เรื่อง ควบคุมการประกอบกิจการสระว่ายน้ำหรือกิจการอื่นๆ ในทำนองเดียวกัน ดังนี้ <ul style="list-style-type: none"> • มีรางระบายน้ำล้นที่มีฝาปิดรอบสระว่ายน้ำ ไม่เป็นสนิม แข็งแรง ทำความสะอาดง่าย อยู่ในสภาพดี และไม่มีน้ำล้นออกจากราง • มีที่ว่างสำหรับใช้เป็นทางเดินรอบสระว่ายน้ำ กว้างไม่น้อยกว่า 1.20 ม. ไม่มีลื่น ไม่มีน้ำขัง และทำความสะอาดง่าย • มีป้ายบอกความลึกหรือเลขบอกระดับความลึกที่สามารถมองเห็นได้ชัดเจน • ในกรณีที่มีการเปิดใช้สระในเวลาากลางคืนจัดให้มีแสงสว่างเพียงพอทั่วบริเวณสระว่ายน้ำ เพื่อให้มองเห็นได้ชัดเจน 	<ul style="list-style-type: none"> - ทำความสะอาดเครื่องปรับอากาศภายในห้องพัก ความถี่ : ทุก 6 เดือน ตลอดระยะเวลาดำเนินการ - ตรวจสอบคุณภาพน้ำในสระว่ายน้ำ 2 จุด (ส่วนลึก และส่วนตื้น ขณะที่มีการใช้สระว่ายน้ำมากที่สุด) <ul style="list-style-type: none"> • ดัชนีตรวจวัด และความถี่ <ul style="list-style-type: none"> o คลอรีนอิสระ และ pH <ul style="list-style-type: none"> - วันละ 2 ครั้ง ก่อนและหลังปิดบริการ o Total Coliform Bacteria และ Fecal Coliform <ul style="list-style-type: none"> - เดือนละครั้ง o pH, free chlorine, combine chlorine, alkalinity, calcium hardness, cyanuric acid, chloride, ammonia, nitrate, Total Coliform Bacteria, Fecal Coliform Bacteria และ E.coli <ul style="list-style-type: none"> - ปีละครั้ง

ผู้รับผิดชอบ : บริษัท นิว นอร์ดิก ดีเวลลอปเม้นท์ จำกัด / นิติบุคคลอาคารชุด

กรกฎาคม 2556 ลงชื่อ.....

Not Santhai
(นายคิ้วท สเวนโฮม)

กรรมการผู้มีอำนาจลงนาม
บริษัท นิว นอร์ดิก ดีเวลลอปเม้นท์ จำกัด



กรกฎาคม 2556 ลงชื่อ.....

Ossana

(นางสาววรรณมา หงอสกุล)
ผู้อำนวยการด้านสิ่งแวดล้อม
บริษัท ไทยเอ็นไวรอนเม้นท์ จำกัด



ตารางที่ 2 : รายงานการแสดงผลกระทบสิ่งแวดล้อมที่สำคัญ มาตรการป้องกันและแก้ไขผลกระทบสิ่งแวดล้อม และมาตรการติดตามตรวจสอบผลกระทบสิ่งแวดล้อม
โครงการ New Nordic VIP 5 ช่วงดำเนินการ (ต่อ)

องค์ประกอบทางสิ่งแวดล้อม และคุณค่าต่าง ๆ	ผลกระทบต่อสิ่งแวดล้อมที่สำคัญ	มาตรการป้องกันและแก้ไขผลกระทบสิ่งแวดล้อม	มาตรการติดตามตรวจสอบ ผลกระทบสิ่งแวดล้อม
		<ul style="list-style-type: none"> • จัดให้มีผู้ควบคุมดูแล ซึ่งผ่านการฝึกอบรมการดูแลคุณภาพน้ำในสระว่ายน้ำตามหลักสุขาภิบาลสิ่งแวดล้อม เพื่อให้มีความรู้เกี่ยวกับการควบคุมคุณภาพน้ำและการดูแลรักษาสระว่ายน้ำ • ติดตั้งป้ายกฎ ข้อแนะนำ ข้อบังคับเพื่อรักษาความสะอาดของสระว่ายน้ำ และความปลอดภัยในการใช้สระว่ายน้ำ ในบริเวณสระว่ายน้ำที่มองเห็นได้ชัดเจน • ดูแลบำรุงรักษาเครื่องกรองน้ำตามระยะเวลาที่เหมาะสมเพื่อให้ทำงานได้เต็มประสิทธิภาพ <ul style="list-style-type: none"> - มีอุปกรณ์ช่วยชีวิตและชุดปฐมพยาบาลไว้ประจำสระว่ายน้ำ - มีเบอร์โทรศัพท์ของหน่วยงานภายนอก เช่น โรงพยาบาล สถานีตำรวจ และหน่วยกู้ภัย เป็นต้น สำหรับติดต่อขอความช่วยเหลือกรณีฉุกเฉิน - เผื่อระวังคุณภาพน้ำในสระว่ายน้ำ - จัดการและควบคุมคุณภาพน้ำให้อยู่ในเกณฑ์มาตรฐานดังนี้ <ul style="list-style-type: none"> (1)ค่าความเป็นกรด-ด่าง (pH) 7.2-8.4 (2)คลอรีนอิสระ (free chlorine) 0.6-1.0 ppm. (3)คลอรีนที่รวมกับสารอื่น (combine chlorine) 0.5-1.0 ppm. (4)ความเป็นด่าง (alkalinity) 80-100 ppm. (5)ความกระด้าง (calcium hardness) 250-600 ppm. (6)กรดไซยานูริก (cyanuric acid) 30-60 ppm. 	

ผู้รับผิดชอบ : บริษัท นิว นอร์ดิก ดีเวลลอปเม้นท์ จำกัด / นิติบุคคลอาคารชุด

กรกฎาคม 2556 ลงชื่อ.....

M. Surin
(นายคิ่วท สเวนโฮม)

กรรมการผู้มีอำนาจลงนาม

บริษัท นิว นอร์ดิก ดีเวลลอปเม้นท์ จำกัด



กรกฎาคม 2556 ลงชื่อ.....

Ossana Veon

(นางสาววรรณ หงอสกุล)

ผู้อำนวยการด้านสิ่งแวดล้อม

บริษัท ไทยเอ็นไวรอนเม้นท์ จำกัด



ตารางที่ 2 : รายงานการแสดงผลกระทบสิ่งแวดล้อมที่สำคัญ มาตรการป้องกันและแก้ไขผลกระทบสิ่งแวดล้อม และมาตรการติดตามตรวจสอบผลกระทบสิ่งแวดล้อม
โครงการ New Nordic VIP 5 ช่วงดำเนินการ (ต่อ)

องค์ประกอบทางสิ่งแวดล้อม และคุณค่าต่าง ๆ	ผลกระทบต่อสิ่งแวดล้อมที่สำคัญ	มาตรการป้องกันและแก้ไขผลกระทบสิ่งแวดล้อม	มาตรการติดตามตรวจสอบผลกระทบสิ่งแวดล้อม
		(7)คลอไรด์ (chloride) ไม่เกิน 600 ppm. (8)แอมโมเนีย (ammonia) ไม่เกิน 20 ppm. (9)ไนเตรท (nitrate) ไม่เกิน 50 ppm. (10) โคลิฟอร์มทั้งหมด น้อยกว่า 10 MPN/100 มล. (Total Coliform Bacteria) (11) ฟีคัล โคลิฟอร์ม (Fecal Coliform) ตรวจไม่พบ (12) E.coli ตรวจไม่พบ	
4.3 สุขภาพ (1) โครงสร้างทางสถาปัตยกรรม และองค์ประกอบของอาคาร	- สภาพพื้นที่โครงการก่อนการพัฒนาเดิมเป็นพื้นที่ว่าง การดำเนินการของโครงการเป็นอาคารชุดพักอาศัย 7 ชั้น จำนวน 1 อาคาร จะมีการตกแต่งสภาพภูมิสถาปัตยกรรมด้วยการปลูกไม้ยืนต้นและไม้คลุมดิน เพื่อให้มีความร่มรื่น รวมทั้งอาคารของโครงการจะตกแต่งสีผนังด้วยโทนสีอ่อนกลมกลืนกับอาคารข้างเคียง	- รูปแบบทางสถาปัตยกรรมของอาคาร ออกแบบกลมกลืนกับอาคารโดยรอบ และตัวอาคารทำสีอ่อนเพื่อให้ดูสบายตา	---
(2) การบดบังแสงแดด	- อาคารของโครงการซึ่งเป็นอาคาร 7 ชั้น และพื้นที่ข้างเคียงเป็นพื้นที่ว่าง อาคารชุดพักอาศัย และถนนสาธารณะ ดังนั้นผลกระทบด้านการบดบังแสงต่อพื้นที่ข้างเคียงจึงมีน้อยสำคัญต่ำ - พื้นที่ข้างเคียงได้รับแสงแดดเต็มที่ ซึ่งเพียงพอต่อการเจริญเติบโตของต้นไม้และการตากผ้า เป็นต้น อนึ่ง พื้นที่อยู่อาศัยบางส่วนจะได้รับประโยชน์จากเงาอาคารในการช่วยลดความร้อนจากแสงแดด และลดภาวะการทำงาน of เครื่องปรับอากาศ ดังนั้นผลกระทบด้านการบดบังแสงแดดจากเงาอาคารต่อพื้นที่ข้างเคียงจึงมีน้อยสำคัญต่ำ	---	---

ผู้รับผิดชอบ : บริษัท นิว นอร์ดิก ดีเวลลอปเม้นท์ จำกัด / นิติบุคคลอาคารชุด

กรกฎาคม 2556 ลงชื่อ.....

Not Surthee

(นายคิ้วท สเวนโฮม)

กรรมการผู้มีอำนาจลงนาม

บริษัท นิว นอร์ดิก ดีเวลลอปเม้นท์ จำกัด



กรกฎาคม 2556 ลงชื่อ.....

Orsana Kanyak

(นางสาววรรณฯ หงอสกุล)

ผู้อำนวยการด้านสิ่งแวดล้อม

บริษัท ไทยเอ็นไวรอนเม้นท์ จำกัด



ตารางที่ 2 : รายงานการแสดงผลกระทบสิ่งแวดล้อมที่สำคัญ มาตรการป้องกันและแก้ไขผลกระทบสิ่งแวดล้อม และมาตรการติดตามตรวจสอบผลกระทบสิ่งแวดล้อม
โครงการ New Nordic VIP 5 ช่วงดำเนินการ (ต่อ)

องค์ประกอบทางสิ่งแวดล้อม และคุณค่าต่าง ๆ	ผลกระทบต่อสิ่งแวดล้อมที่สำคัญ	มาตรการป้องกันและแก้ไขผลกระทบสิ่งแวดล้อม	มาตรการติดตามตรวจสอบ ผลกระทบสิ่งแวดล้อม
(3) การบดบังทัศนียภาพ	- พื้นที่ข้างเคียงโดยรอบเป็นที่ว่างและถนนสาธารณะ เมื่อพิจารณาเกี่ยวกับการออกแบบของโครงการ ซึ่งเป็นอาคารสูง 7 ชั้น และแนวอาคารด้านทิศเหนือและทิศใต้มีระยะถอยร่นจากแนวเขตที่ดินไม่ต่ำกว่า 3.0 ม. จึงมีการถ่ายเทอากาศที่ดี อนึ่ง โดยปกติจะมีการหมุนเวียนอากาศและพัดผ่านของลมทางอ้อมอาคาร (กรณีที่มีอาคารขวางกันทัศนียภาพ) จากการสร้างสมดุลธรรมชาติของกระแสลมในพื้นที่ เกิดกระแสลมพัดผ่านเข้ามาแทนที่ในแต่ละบริเวณ ดังนั้นผลกระทบด้านการบดบังทัศนียภาพภายในพื้นที่โครงการต่อพื้นที่ข้างเคียงจึงอยู่ในระดับต่ำ	- การก่อสร้างของอาคารให้มีระยะถอยร่นตามทีออกแบบไว้ เพื่อให้มีช่องว่างระหว่างตัวอาคารที่ลมสามารถพัดผ่านเข้าสู่พื้นที่ข้างเคียงได้	---
(4) พื้นที่สีเขียว	- ได้จัดทำพื้นที่สีเขียว ซึ่งประกอบด้วยไม้ยืนต้นและพืชคลุมดินเพื่อสร้างความร่มรื่น น่าอยู่อาศัย โดยมีพื้นที่สีเขียวไม่น้อยกว่า 1 ตร.ม./คน และพื้นที่สีเขียวชั้นล่างไม่น้อยกว่าร้อยละ 50 ของพื้นที่ว่างตามกฎหมายควบคุมอาคาร	- มีพื้นที่สีเขียวและปลูกต้นไม้โดยรอบพื้นที่โครงการ เพื่อช่วยลดผลกระทบที่เกิดจากความร้อน โดยต้นไม้จะบังแสงแดดไม่ให้ส่องกระทบพื้นหรือผนังคอนกรีต และการคายน้ำของต้นไม้และหญ้าจะเพิ่มความชุ่มชื้นและลดอุณหภูมิของบรรยากาศโดยรอบ ก่อให้เกิดความร่มรื่นต่อพื้นที่โครงการและพื้นที่ข้างเคียง - จัดให้มีพื้นที่สีเขียวภายในโครงการ 497.43 ตร.ม. คิดเป็นสัดส่วนร้อยละ 33 ของพื้นที่โครงการ และมีพื้นที่ปลูกไม้ยืนต้น 315.98 ตร.ม. ดังรูปที่ 2 แผนผังพื้นที่สีเขียว - จัดให้มีพนักงานคอยดูแลและตัดแต่งพื้นที่สีเขียวให้เจริญเติบโตสวยงามและร่มรื่นอยู่เสมอ และระดมรงค์ประชาสัมพันธ์ให้ผู้พักอาศัยร่วมดูแลพื้นที่สีเขียวของโครงการ และหากพบว่าไม้ยืนต้นที่ปลูกตายหรือเกิดความเสียหายให้ทำการปลูกทดแทน	---

ผู้รับผิดชอบ : บริษัท นิว นอร์ดิก ดีเวลลอปเม้นท์ จำกัด / นิติบุคคณาการชุด

กรกฎาคม 2556 ลงชื่อ.....

M. Sutha
(นายคิวัท สเวนโฮม)

กรรมการผู้มีอำนาจลงนาม

บริษัท นิว นอร์ดิก ดีเวลลอปเม้นท์ จำกัด



กรกฎาคม 2556 ลงชื่อ.....

Ossag



(นางสาววรรณฯ หงสกุศล)

ผู้อำนวยการด้านสิ่งแวดล้อม
บริษัท ไทยเอ็นไวรอนเม้นท์ จำกัด

ตารางที่ 3 : มาตรการติดตามตรวจสอบผลกระทบสิ่งแวดล้อม โครงการ New Nordic VIP 5 ช่วงก่อสร้าง

องค์ประกอบทางสิ่งแวดล้อมและ คุณค่าต่างๆ	จุดเก็บตัวอย่าง/จุดดำเนินการ	ดัชนีตรวจวัด	วิธีการ	ความถี่	ผู้รับผิดชอบ
ช่วงก่อสร้าง 1. คุณภาพอากาศ	- แนวเขตที่ดิน โครงการด้านที่อยู่ ใกล้อาคารข้างเคียง	- TSP และ PM-10	- Gravimetric High Volume	- ทุกวันในช่วงก่อสร้างฐาน ราก หลังจากนั้น ทุก 1 เดือน	บริษัท นิว นอร์ดิก ดีเวลลอปเม้นท์ จำกัด (คุณน้ำฝน วงศ์สุวรรณ) โทร.087-5844242
2. เสียง	- แนวเขตที่ดิน โครงการด้านที่อยู่ ใกล้อาคารข้างเคียง	- L_{eq} (24 ชม.) และ L_{max}	- Integrate Sound Level Method	- ทุกวันในช่วงก่อสร้างฐาน ราก หลังจากนั้น ทุก 1 เดือน	บริษัท นิว นอร์ดิก ดีเวลลอปเม้นท์ จำกัด (คุณน้ำฝน วงศ์สุวรรณ) โทร.087-5844242
3. การคมนาคมขนส่ง	- ยานพาหนะที่เกี่ยวข้อง	- การคลุมผ้าใบของรถบรรทุก	- ตรวจสอบความเรียบร้อยในการ คลุมผ้าใบของรถบรรทุก	- ตลอดระยะเวลาการ ก่อสร้าง	บริษัท นิว นอร์ดิก ดีเวลลอปเม้นท์ จำกัด (คุณน้ำฝน วงศ์สุวรรณ) โทร.087-5844242
	- พื้นที่โครงการและยานพาหนะที่ เกี่ยวข้อง	- การหกหล่นของวัสดุจากการ ขนส่ง	- ตรวจสอบการหกหล่นของวัสดุ ก่อสร้างบนถนนสาธารณะจาก การขนส่งของโครงการ	- ตลอดระยะเวลาการ ก่อสร้าง	บริษัท นิว นอร์ดิก ดีเวลลอปเม้นท์ จำกัด (คุณน้ำฝน วงศ์สุวรรณ) โทร.087-5844242
	- พื้นที่โครงการ พื้นที่ข้างเคียง และถนนสาธารณะ	- ไม่ให้จอดรถบรรทุกหรือกอง วัสดุบนพื้นที่สาธารณะ	- ตรวจสอบไม่ให้มีการจอด รถบรรทุก หรือการกองวัสดุ ก่อสร้างบนพื้นที่สาธารณะ	- ตลอดระยะเวลาการ ก่อสร้าง	บริษัท นิว นอร์ดิก ดีเวลลอปเม้นท์ จำกัด (คุณน้ำฝน วงศ์สุวรรณ) โทร.087-5844242
4. การใช้น้ำ	- ระบบน้ำประปา	- การรั่วซึมหรือชำรุดของระบบ น้ำประปา	- ตรวจสอบการรั่วซึมหรือชำรุดของ ท่อน้ำประปา และก๊อกน้ำ	- ทุก 1 เดือน ตลอด ระยะเวลาการก่อสร้าง	บริษัท นิว นอร์ดิก ดีเวลลอปเม้นท์ จำกัด (คุณน้ำฝน วงศ์สุวรรณ) โทร.087-5844242
5. การจัดการน้ำเสีย	- ห้องส้วมสำหรับคนงานก่อสร้าง	- ความเพียงพอและความสะอาด	- ตรวจสอบความเพียงพอ และความสะอาดของห้องส้วม สำหรับคนงานก่อสร้าง	- ทุกวัน ตลอดระยะเวลา การก่อสร้าง	บริษัท นิว นอร์ดิก ดีเวลลอปเม้นท์ จำกัด (คุณน้ำฝน วงศ์สุวรรณ) โทร.087-5844242

กรกฎาคม 2556 ลงชื่อ.....

(นายคิวิท สเวนโฮม)

กรรมการผู้มีอำนาจลงนาม

บริษัท นิว นอร์ดิก ดีเวลลอปเม้นท์ จำกัด

กรกฎาคม 2556 ลงชื่อ.....

(นางสาววรรณภา หงอสกุล)

ผู้อำนวยการด้านสิ่งแวดล้อม

บริษัท ไทยเอ็นไวรอนเม้นท์ จำกัด



ตารางที่ 3 : มาตรการติดตามตรวจสอบผลกระทบสิ่งแวดล้อม โครงการ New Nordic VIP 5 ช่วงก่อสร้าง (ต่อ)

องค์ประกอบทางสิ่งแวดล้อมและคุณค่าต่างๆ	จุดเก็บตัวอย่าง/จุดดำเนินการ	ดัชนีตรวจวัด	วิธีการ	ความถี่	ผู้รับผิดชอบ
6. การจัดการขยะมูลฝอย	- พื้นที่โครงการ	- ความเพียงพอของถังขยะ	- ตรวจสอบปริมาณขยะและความเพียงพอของถังขยะ	- ทุก 1 เดือน ตลอดระยะเวลาการก่อสร้าง	บริษัท นิว นอร์ดิก ดีเวลอปเม้นท์ จำกัด (คุณน้ำฝน วงศ์สุวรรณ) โทร.087-5844242
7. อากาศมีมลพิษและความปลอดภัย	- พื้นที่โครงการ คนงานก่อสร้าง และยานพาหนะที่เกี่ยวข้อง	- การจัดเก็บสถิติความปลอดภัย และรายงานความปลอดภัย	- ตรวจสอบให้ผู้รับเหมา มีการจัดเก็บข้อมูลสถิติความปลอดภัย และอุบัติเหตุในการก่อสร้างในรูปแบบของรายงานความปลอดภัยประจำวัน ประจำสัปดาห์ และประจำเดือน	- ทุก 6 เดือน	บริษัท นิว นอร์ดิก ดีเวลอปเม้นท์ จำกัด (คุณน้ำฝน วงศ์สุวรรณ) โทร.087-5844242

กรกฎาคม 2556 ลงชื่อ.....

Mr. Sunthei

(นายคิวิท สเวนโฮม)

กรรมการผู้มีอำนาจลงนาม

บริษัท นิว นอร์ดิก ดีเวลอปเม้นท์ จำกัด



กรกฎาคม 2556 ลงชื่อ.....

Orsana Veerana

(นางสาววรรณภา หงอสกุล)

ผู้อำนวยการด้านสิ่งแวดล้อม

บริษัท ไทยเอ็นไวรอนเม้นท์ จำกัด



ตารางที่ 4 : มาตรการติดตามตรวจสอบผลกระทบสิ่งแวดล้อม โครงการ New Nordic VIP 5 ช่วงดำเนินการ

องค์ประกอบทางสิ่งแวดล้อมและ คุณค่าต่างๆ	จุดเก็บตัวอย่าง/จุดดำเนินการ	ดัชนีตรวจวัด	วิธีการ	ความถี่	ผู้รับผิดชอบ
ช่วงดำเนินโครงการ 1. ระบบน้ำใช้	- ระบบน้ำประปา	- การรั่วไหลหรือชำรุด	- ตรวจสอบการรั่วไหลของท่อ น้ำประปา และการรั่วไหลหรือ ชำรุดของก๊อกน้ำ	- ทุก 1 เดือน	บริษัท นิว นอร์ดิก ดีเวลอปเม้นท์ จำกัด (คุณน้ำฝน วงศ์สุวรรณ) โทร.087-5844242/นิติบุคคลอาคารชุด
		- การทำความสะอาดถังเก็บน้ำใช้	- ล้างทำความสะอาดและฆ่าเชื้อโรค ในถังเก็บน้ำใช้ใต้ดินและดาดฟ้า	- อย่างน้อยปีละ 1 ครั้ง	บริษัท นิว นอร์ดิก ดีเวลอปเม้นท์ จำกัด (คุณน้ำฝน วงศ์สุวรรณ) โทร.087-5844242/นิติบุคคลอาคารชุด
2. ระบบบำบัดน้ำเสีย	- บ่อตรวจคุณภาพน้ำ	- pH, BOD, SS, ซัลไฟด์, TDS, ตะกอนหนัก, TKN, น้ำมันและไขมัน	- มาตรฐานการวิเคราะห์คุณภาพน้ำใน Standard Methods for Examination of Water and Wastewater, 21 st Edition, 2005. APHA,AWWA,WEF	- ทุก 1 เดือน	บริษัท นิว นอร์ดิก ดีเวลอปเม้นท์ จำกัด (คุณน้ำฝน วงศ์สุวรรณ) โทร.087-5844242/นิติบุคคลอาคารชุด
	- ถังกรอง	- ปริมาณตะกอนในถังกรอง	- ติดต่อรถสูบล้างปฏิทินของเมือง พิทยาเข้ามาสูบล้างจากถัง กรอง	- ทุก 9 เดือน หรือตาม ความเหมาะสม	บริษัท นิว นอร์ดิก ดีเวลอปเม้นท์ จำกัด (คุณน้ำฝน วงศ์สุวรรณ) โทร.087-5844242/นิติบุคคลอาคารชุด
3. การระบายน้ำและป้องกันน้ำ ท่วม	- ระบบระบายน้ำ	- การระบายน้ำ	- ตรวจสอบการอุดตันและทำความสะอาด ท่อระบายน้ำและบ่อพัก	- ทุก 3 เดือน โดยให้ ครอบคลุมช่วงก่อนเข้า ฤดูฝน	บริษัท นิว นอร์ดิก ดีเวลอปเม้นท์ จำกัด (คุณน้ำฝน วงศ์สุวรรณ) โทร.087-5844242/นิติบุคคลอาคารชุด

กรกฎาคม 2556 ลงชื่อ.....

M. Sundhe

(นายคิ้วท สเวนโฮม)

กรรมการผู้มีอำนาจลงนาม

บริษัท นิว นอร์ดิก ดีเวลอปเม้นท์ จำกัด



กรกฎาคม 2556 ลงชื่อ.....

Ossana Uayad

(นางสาววรรณภา หงอสกุล)

ผู้อำนวยการด้านสิ่งแวดล้อม

บริษัท ไทยเอ็นไวรอนเม้นท์ จำกัด



ตารางที่ 4 : มาตรการติดตามตรวจสอบผลกระทบสิ่งแวดล้อม โครงการ New Nordic VIP 5 ช่วงดำเนินการ (ต่อ)

องค์ประกอบทางสิ่งแวดล้อม และคุณค่าต่างๆ	จุดเก็บตัวอย่าง/จุดดำเนินการ	ดัชนีตรวจวัด	วิธีการ	ความถี่	ผู้รับผิดชอบ
4. การจัดการขยะมูลฝอย	- ถังขยะ และห้องพักขยะ	- ความเพียงพอ และความสามารถใช้งาน	- ตรวจสอบความเพียงพอของถังรองรับขยะ และห้องพักขยะไม่ให้มีขยะล้นถัง	- ทุกวัน	บริษัท นิว นอร์ดิก ดีเวลลอปเม้นท์ จำกัด (คุณน้ำฝน วงศ์สุวรรณ) โทร.087-5844242/นิติบุคคลอาคารชุด
			- ตรวจสอบความสามารถใช้งานและความสมบูรณ์ของถังขยะ	- ทุก 6 เดือน	บริษัท นิว นอร์ดิก ดีเวลลอปเม้นท์ จำกัด (คุณน้ำฝน วงศ์สุวรรณ) โทร.087-5844242/นิติบุคคลอาคารชุด
			- ล้างทำความสะอาดห้องพักขยะ	- ทุกครั้งหลังการจับเก็บขยะของรถขยะเมืองพัทยา	บริษัท นิว นอร์ดิก ดีเวลลอปเม้นท์ จำกัด (คุณน้ำฝน วงศ์สุวรรณ) โทร.087-5844242/นิติบุคคลอาคารชุด
5. การใช้ไฟฟ้าและอนุรักษ์พลังงาน	- ระบบไฟฟ้า	- สภาพและความสามารถใช้งาน	- ตรวจสอบสภาพและความสามารถใช้งานของระบบไฟฟ้า	- ทุก 6 เดือน หรือตามข้อกำหนด/อายุการใช้งานของบริษัทผู้ผลิต	บริษัท นิว นอร์ดิก ดีเวลลอปเม้นท์ จำกัด (คุณน้ำฝน วงศ์สุวรรณ) โทร.087-5844242/นิติบุคคลอาคารชุด
6. การป้องกันและระงับอัคคีภัย	- อุปกรณ์ดับเพลิง, อุปกรณ์แจ้งเหตุ, Sensor ของอุปกรณ์ตรวจจับ และไฟฉุกเฉิน	- สภาพและความสามารถใช้งาน	- ตรวจสอบสภาพและความสามารถใช้งานของอุปกรณ์ดับเพลิง, อุปกรณ์แจ้งเหตุ, Sensor ของอุปกรณ์ตรวจจับ, และไฟฉุกเฉิน	- ทุก 6 เดือน หรือตามข้อกำหนด/อายุการใช้งานของบริษัทผู้ผลิต	บริษัท นิว นอร์ดิก ดีเวลลอปเม้นท์ จำกัด (คุณน้ำฝน วงศ์สุวรรณ) โทร.087-5844242/นิติบุคคลอาคารชุด
7. การสาธารณสุข	- ระบบปรับอากาศ	- การทำความสะอาดเครื่องปรับอากาศ	- ทำความสะอาดเครื่องปรับอากาศภายในห้องพัก	- ทุก 6 เดือน ตลอดระยะเวลาดำเนินการ	บริษัท นิว นอร์ดิก ดีเวลลอปเม้นท์ จำกัด (คุณน้ำฝน วงศ์สุวรรณ) โทร.087-5844242/นิติบุคคลอาคารชุด

กรกฎาคม 2566 ลงชื่อ

M. Sunthee

(นายคิ้วท สเวนไฮม)

กรรมการผู้มีอำนาจลงนาม

บริษัท นิว นอร์ดิก ดีเวลลอปเม้นท์ จำกัด



กรกฎาคม 2566 ลงชื่อ

Ossana Kwan

(นางสาววรรณมา หงอสกุล)

ผู้อำนวยการด้านสิ่งแวดล้อม

บริษัท ไทยเอ็นไวรอนเม้นท์ จำกัด



ตารางที่ 4 : มาตรการติดตามตรวจสอบผลกระทบสิ่งแวดล้อม โครงการ New Nordic VIP 5 ช่วงดำเนินการ (ต่อ)

องค์ประกอบทางสิ่งแวดล้อมและคุณค่าต่างๆ	จุดเก็บตัวอย่าง/จุดดำเนินการ	ดัชนีตรวจวัด	วิธีการ	ความถี่	ผู้รับผิดชอบ
	- สระว่ายน้ำ (2จุด : ส่วนลึกและส่วนตื้น) ขณะที่ผู้ใช้สระว่ายน้ำมากที่สุด	- คลอรีนอิสระ และpH - Total Coliform Bacteria, Fecal Coliform Bacteria - pH, free chlorine, combine chlorine, alkalinity, calcium hardness, cyanuric acid, chloride, ammonia, nitrate, Total Coliform Bacteria, Fecal Coliform Bacteria และ E.coli	- มาตรฐานการวิเคราะห์คุณภาพน้ำใน Standard Methods for Examination of Water and Waste water, 21 st Edition, 2005 APHA,AWWA,WEF	- วันละ 2 ครั้งก่อนและหลังปิดบริการ - เดือนละครั้ง - ปีละครั้ง	บริษัท นิว นอร์ดิก ดีเวลอปเม้นท์ จำกัด (คุณน้ำฝน วงศ์สุวรรณ) โทร.087-5844242/นิติบุคคลอาคารชุด

กรกฎาคม 2556 ลงชื่อ.....

M. Suthai

(นายคิ้วท สเวนโฮม)

กรรมการผู้มีอำนาจลงนาม

บริษัท นิว นอร์ดิก ดีเวลอปเม้นท์ จำกัด



กรกฎาคม 2556 ลงชื่อ.....

Orsana Veang

(นางสาววรรณมา หงอสกุล)

ผู้ชำนาญการด้านสิ่งแวดล้อม

บริษัท ไทยเอ็นไวรอนเม้นท์ จำกัด

