

รับที่	606
วันที่	๒๓ ก.ค. ๕๗
เวลา	๑๐.๓๐ น.

สำนักงานวิศวกรรม กรมการบินพลเรือน
รับที่ 6069
วันที่ 19 ก.ค. 57
เวลา 15.00 น.

กรมการบินพลเรือน กระทรวงคมนาคม
รับที่ 8759
วันที่ 19 ก.ค. ๕๗
เวลา ๑๒.๕๑ น.



สำนักงานพัฒนาท่าอากาศยาน กรมการบินพลเรือน
รับที่ 3298
วันที่ 21 ก.ค. 57
เวลา ๑๐.12 น.

ที่ ทส ๑๐๐๙.๔/๗๗๘๕

สำนักงานนโยบายและแผน  
ทรัพยากรธรรมชาติและสิ่งแวดล้อม  
๖๐/๑ ซอยพิบูลวัฒนา ๗ ถนนพระรามที่ ๖  
กรุงเทพฯ ๑๐๕๐๐

๕ กรกฎาคม ๒๕๕๗

เรื่อง ผลการพิจารณารายงานการวิเคราะห์ผลกระทบสิ่งแวดล้อม โครงการก่อสร้างท่าอากาศยานเบตง  
(๗) เรียน อธิบดีกรมการบินพลเรือน  
อ้างถึง หนังสือกรมการบินพลเรือน ที่ คค ๐๕๐๕/๗๕๕ ลงวันที่ ๒๗ มกราคม ๒๕๕๗

ตามหนังสือที่อ้างถึง กรมการบินพลเรือน ได้เสนอรายงานชี้แจงรายละเอียดเพิ่มเติม รายงานการวิเคราะห์ผลกระทบสิ่งแวดล้อม โครงการก่อสร้างท่าอากาศยานเบตง ของ กรมการบินพลเรือน ตั้งอยู่ที่ ตำบลยะรม อำเภอเบตง จังหวัดยะลา ให้สำนักงานนโยบายและแผนทรัพยากรธรรมชาติและสิ่งแวดล้อม ดำเนินการตามขั้นตอนการพิจารณารายงานต่อไป ความละเอียดแจ้งแล้ว นั้น

สำนักงานนโยบายและแผนทรัพยากรธรรมชาติและสิ่งแวดล้อม ได้พิจารณารายงานฯ ดังกล่าว และนำเสนอคณะกรรมการผู้ชำนาญการพิจารณารายงานการวิเคราะห์ผลกระทบสิ่งแวดล้อมด้านโครงสร้างพื้นฐานและอื่นๆ พิจารณาในการประชุมครั้งที่ ๖/๒๕๕๗ เมื่อวันที่ ๒๕ มีนาคม ๒๕๕๗ ซึ่งคณะกรรมการผู้ชำนาญการฯ มีมติให้นำรายงานการวิเคราะห์ผลกระทบสิ่งแวดล้อม โครงการก่อสร้างท่าอากาศยานเบตง ตั้งอยู่ที่ ตำบลยะรม อำเภอเบตง จังหวัดยะลา ของ กรมการบินพลเรือน ซึ่งได้ดำเนินการปรับแก้ไขรายละเอียดข้อมูลตามความเห็นของคณะกรรมการผู้ชำนาญการด้านโครงสร้างพื้นฐานและอื่นๆ แล้ว เสนอคณะกรรมการสิ่งแวดล้อมแห่งชาติ เพื่อให้ความเห็นประกอบการพิจารณาของคณะรัฐมนตรีต่อไป อนึ่ง ขอให้กรมการบินพลเรือน จัดส่งรายงานการวิเคราะห์ผลกระทบสิ่งแวดล้อม โครงการก่อสร้างท่าอากาศยานเบตง ของ กรมการบินพลเรือน ตั้งอยู่ที่ ตำบลยะรม อำเภอเบตง จังหวัดยะลา ฉบับหลัก จำนวน ๗ เล่ม ฉบับผู้บริหาร จำนวน ๔๑ เล่ม พร้อมแผ่นบันทึกข้อมูล (CD-ROM) จำนวน ๔๑ แผ่น ซึ่งบันทึกข้อมูลเช่นเดียวกับรายงานฉบับหลัก ในรูปของ Digital File (pdf) / Adobe Acrobat เพื่อใช้ประกอบการประชุมคณะกรรมการสิ่งแวดล้อมแห่งชาติ ทั้งนี้ สำนักงานฯ ได้แจ้ง บริษัท เอ บี อี เอ็น เอ็นจีเนียริ่ง คอนซัลแตนท์ จำกัด พิจารณา ดำเนินการต่อไปด้วยแล้ว

จึงเรียนมาเพื่อโปรดพิจารณาดำเนินการต่อไป

**ทวาทแล้ว**

ขอแสดงความนับถือ

(นายเสรี จิตต์โสกา)

(นายธีรพร ฐิติกร)

รพ.ทช. ป. อพพ.  
18 ก.ค. 2557

รองอธิบดีกรมการบินพลเรือน

เลขที่ราชการสำนักงานนโยบายและแผนทรัพยากรธรรมชาติและสิ่งแวดล้อม

สำนักวิเคราะห์ผลกระทบสิ่งแวดล้อม

โทรศัพท์ ๐ ๒๒๖๕ ๖๕๐๐ ต่อ ๖๘๐๓

โทรสาร ๐ ๒๒๖๕ ๖๖๒๒

# มาตรการป้องกันและแก้ไขผลกระทบสิ่งแวดล้อม และมาตรการติดตามตรวจสอบผลกระทบสิ่งแวดล้อม

โครงการก่อสร้างท่าอากาศยานเบตง  
ตำบลยะรม อำเภอเบตง จังหวัดยะลา

กรมการบินพลเรือน

71 ซอยงามดูพลี ถนนพระราม 4

แขวงทุ่งมหาเมฆ เขตสาทร กรุงเทพมหานคร 10120



สำนักงานนโยบายและแผนทรัพยากรธรรมชาติและสิ่งแวดล้อม

รายงานการแสดงผลกระทบสิ่งแวดล้อมที่สำคัญ มาตรการป้องกันและแก้ไขผลกระทบสิ่งแวดล้อม และมาตรการติดตามตรวจสอบผลกระทบสิ่งแวดล้อม  
 รายงานการวิเคราะห์ผลกระทบสิ่งแวดล้อม โครงการก่อสร้างท่าอากาศยานเบตง ตำบลยะรม อำเภอเบตง จังหวัดยะลา  
 มาตรการและแผนปฏิบัติการด้านสิ่งแวดล้อมที่กรมการบินพลเรือนต้องปฏิบัติ

องค์ประกอบทางสิ่งแวดล้อมและคุณค่าต่างๆ	ผลกระทบสิ่งแวดล้อมที่สำคัญ	มาตรการป้องกัน และแก้ไขผลกระทบสิ่งแวดล้อม	มาตรการติดตามตรวจสอบผลกระทบสิ่งแวดล้อม
		<p><u>มาตรการและแผนปฏิบัติการด้านสิ่งแวดล้อมที่ต้องปฏิบัติ</u></p> <ol style="list-style-type: none"> <li>1. ปฏิบัติตามมาตรการป้องกันและลดผลกระทบสิ่งแวดล้อม และมาตรการติดตามตรวจสอบคุณภาพสิ่งแวดล้อมของโครงการในการดำเนินการโครงการฯ ตามที่ได้เสนอไว้ในรายงานการวิเคราะห์ผลกระทบสิ่งแวดล้อมโครงการก่อสร้างท่าอากาศยานเบตง ตั้งอยู่ที่อำเภอเบตง จังหวัดยะลา ของกรมการบินพลเรือน และที่คณะกรรมการผู้ชำนาญการฯ กำหนดเพิ่มเติม โดยนำไปกำหนดเป็นเงื่อนไขในสัญญาจ้างผู้รับจ้างออกแบบก่อสร้าง และ/หรือผู้ดำเนินการก่อสร้างและบริหารจัดการโครงการ</li> <li>2. ควบคุมดูแลและกำกับให้ผู้รับจ้างออกแบบก่อสร้าง และ/หรือผู้ดำเนินการก่อสร้างและบริหารจัดการโครงการ ปฏิบัติตามมาตรการป้องกันและลดผลกระทบสิ่งแวดล้อม และมาตรการติดตามตรวจสอบคุณภาพสิ่งแวดล้อม ตามที่ได้เสนอไว้ในรายงานการวิเคราะห์ผลกระทบสิ่งแวดล้อม</li> </ol>	

ลงนาม.....  
 (นายวรเดช หาญประเสริฐ)  
 อธิบดีกรมการบินพลเรือน

วันที่..... ๒๕ กรกฎาคม ๒๕๕๗

รับรองจำนวนหน้า 1/73  
 ลงนาม.....  
 (นายกกล้า มณีโชติ)



ผู้ชำนาญการ/กรรมการผู้จัดการ บริษัท เอ บี อี เอ็น เอ็นจิเนียริ่ง คอนซัลแตนท์ จำกัด  
 วันที่..... ๑๘/๗/๒๕๕๗

รายงานการแสดงผลกระทบสิ่งแวดล้อมที่สำคัญ มาตรการป้องกันและแก้ไขผลกระทบสิ่งแวดล้อม และมาตรการติดตามตรวจสอบผลกระทบสิ่งแวดล้อม  
 รายงานการวิเคราะห์ผลกระทบสิ่งแวดล้อม โครงการก่อสร้างท่าอากาศยานเบตง ตำบลยะรม อำเภอเบตง จังหวัดยะลา  
 มาตรการและแผนปฏิบัติการด้านสิ่งแวดล้อมที่กรมการบินพลเรือนต้องปฏิบัติ (ต่อ)

องค์ประกอบทางสิ่งแวดล้อม และคุณค่าต่างๆ	ผลกระทบสิ่งแวดล้อมที่สำคัญ	มาตรการป้องกัน และแก้ไขผลกระทบสิ่งแวดล้อม	มาตรการติดตามตรวจสอบ ผลกระทบสิ่งแวดล้อม
		3. จัดหาบุคคลที่ 3 (Third Party) ให้เป็นผู้ดำเนินการติดตามตรวจสอบการปฏิบัติตามมาตรการป้องกันและลดผลกระทบสิ่งแวดล้อม และมาตรการติดตามตรวจสอบคุณภาพสิ่งแวดล้อมตามที่เสนอไว้ในรายงานฯ โดยตั้งงบประมาณรวมอยู่ในค่าใช้จ่ายของโครงการฯ ภายใต้การกำกับดูแลของกรมการบินพลเรือน และแต่งตั้งคณะกรรมการกำกับติดตามตรวจสอบและการปฏิบัติตามมาตรการด้านสิ่งแวดล้อม (เช่น ผู้แทน กรมการบินพลเรือน สำนักงานนโยบายและแผนทรัพยากรธรรมชาติและสิ่งแวดล้อม สำนักงานนโยบายและแผนการขนส่งและจราจร กรมควบคุมมลพิษ สำนักงานคณะกรรมการพัฒนาการเศรษฐกิจและสังคมแห่งชาติ กรมโยธาธิการและผังเมือง จังหวัดยะลา สำนักงานคณะกรรมการคุ้มครองผู้บริโภค องค์การบริหารส่วนท้องถิ่น องค์การพัฒนาเอกชน และผู้ทรงคุณวุฒิเป็นต้น) เพื่อกำกับดูแลการติดตามตรวจสอบและการปฏิบัติตามมาตรการด้านสิ่งแวดล้อมทั้งโครงการ	

ลงนาม.....

(นายวรเดช หาญประเสริฐ)

อธิบดีกรมการบินพลเรือน

วันที่ 28 กรกฎาคม 2557

รับรองจำนวนหน้า 2/73

ลงนาม.....

(นายกล้า มณีโชติ)

ผู้อำนวยการ/กรรมการผู้จัดการ บริษัท เอ บี อี เอ็น เอ็นจิเนียริง คอนซัลแตนท์ จำกัด

วันที่ 18/7/2557



รายงานการแสดงผลกระทบสิ่งแวดล้อมที่สำคัญ มาตรการป้องกันและแก้ไขผลกระทบสิ่งแวดล้อม และมาตรการติดตามตรวจสอบผลกระทบสิ่งแวดล้อม  
 รายงานการวิเคราะห์ผลกระทบสิ่งแวดล้อม โครงการก่อสร้างท่าอากาศยานเบตง ตำบลยะรม อำเภอเบตง จังหวัดยะลา  
 มาตรการและแผนปฏิบัติการด้านสิ่งแวดล้อมที่กรมการบินพลเรือนต้องปฏิบัติ (ต่อ)

องค์ประกอบทางสิ่งแวดล้อม และคุณค่าต่างๆ	ผลกระทบสิ่งแวดล้อมที่สำคัญ	มาตรการป้องกัน และแก้ไขผลกระทบสิ่งแวดล้อม	มาตรการติดตามตรวจสอบ ผลกระทบสิ่งแวดล้อม
		4. กรมการบินพลเรือน จะต้องจัดทำรายงานผลการปฏิบัติตามมาตรการ ป้องกันและแก้ไขผลกระทบสิ่งแวดล้อมและมาตรการติดตามตรวจสอบ คุณภาพสิ่งแวดล้อมตามที่กำหนดไว้ในรายงานฯ และรายงานผลการปฏิบัติ ตามมาตรการดังกล่าวในรอบ 6 เดือน ให้สำนักงานนโยบายและแผน ทรัพยากรธรรมชาติและสิ่งแวดล้อม และหน่วยงานที่เกี่ยวข้องทราบ 5. ให้กรมการบินพลเรือน ปฏิบัติตามมาตรการป้องกัน แก้ไขและลด ผลกระทบสิ่งแวดล้อม รวมทั้งมาตรการติดตามตรวจสอบผลกระทบ สิ่งแวดล้อม ตามรายงานฯ ซึ่งผ่านการพิจารณาจากคณะกรรมการ ผู้ชำนาญการพิจารณารายงานการวิเคราะห์ผลกระทบสิ่งแวดล้อมด้าน โครงสร้างพื้นฐานและอื่นๆ โดยกรณีที่มีการเปลี่ยนแปลงรายละเอียด โครงการ หรือมาตรการที่ไม่กระทบต่อสาระสำคัญของ การวิเคราะห์ ผลกระทบสิ่งแวดล้อมในรายงานการวิเคราะห์ผลกระทบสิ่งแวดล้อมฯ และ เป็นมาตรการที่เกิดผลดีต่อสิ่งแวดล้อมมากกว่าหรือเทียบเท่ามาตรการที่ กำหนดไว้ในรายงานการวิเคราะห์ผลกระทบสิ่งแวดล้อมที่ผ่านการ พิจารณาให้ความเห็นจากคณะกรรมการผู้ชำนาญการฯ แล้ว	

ลงนาม.....

(นายวรเดช หาญประเสริฐ)

อธิบดีกรมการบินพลเรือน

วันที่ 28 กรกฎาคม 2557

ลงนาม.....

(นายกล้า มณีโชติ)

ผู้ชำนาญการ/กรรมการผู้จัดการ บริษัท เอ บี อี เอ็น เอ็นจีเนียริ่ง คอนซัลแตนท์ จำกัด

วันที่ 18/7/2557

รับรองจำนวนหน้า 3/73



รายงานการแสดงผลกระทบสิ่งแวดล้อมที่สำคัญ มาตรการป้องกันและแก้ไขผลกระทบสิ่งแวดล้อม และมาตรการติดตามตรวจสอบผลกระทบสิ่งแวดล้อม  
 รายงานการวิเคราะห์ผลกระทบสิ่งแวดล้อม โครงการก่อสร้างท่าอากาศยานเบตง ตำบลยะรม อำเภอเบตง จังหวัดยะลา  
 มาตรการและแผนปฏิบัติการด้านสิ่งแวดล้อมที่กรมการบินพลเรือนต้องปฏิบัติ (ต่อ)

องค์ประกอบทางสิ่งแวดล้อมและคุณค่าต่างๆ	ผลกระทบสิ่งแวดล้อมที่สำคัญ	มาตรการป้องกัน และแก้ไขผลกระทบสิ่งแวดล้อม	มาตรการติดตามตรวจสอบผลกระทบสิ่งแวดล้อม
		<p>ให้เสนอหน่วยงานกำกับตามกฎหมายในพื้นที่ และสำเนาแจ้งสำนักงานนโยบายและแผนทรัพยากรธรรมชาติและสิ่งแวดล้อมเพื่อทราบ กรณีที่การเปลี่ยนแปลง หรือแก้ไขมาตรการนั้นกระทบต่อสาระสำคัญของการวิเคราะห์ผลกระทบสิ่งแวดล้อมในรายงานฯ ให้จัดส่งรายงานการปรับปรุงแก้ไขและวิเคราะห์ผลกระทบในส่วนที่เปลี่ยนแปลงแก้ไข เสนอสำนักงานนโยบายและแผนทรัพยากรธรรมชาติและสิ่งแวดล้อม เพื่อให้คณะกรรมการผู้ชำนาญการฯ พิจารณาก่อนดำเนินการ</p> <p>6. ในการก่อสร้างและดำเนินการโครงการ หากพบว่าโครงการทำให้เกิดผลกระทบสิ่งแวดล้อม หรือมีข้อร้องเรียนใดๆ กรมการบินพลเรือนและ/หรือผู้รับจ้างออกแบบก่อสร้าง ผู้ดำเนินการก่อสร้างและบริหารจัดการโครงการต้องดำเนินการป้องกันและแก้ไขโดยเร่งด่วน และแจ้งสำนักงานนโยบายและแผนทรัพยากรธรรมชาติและสิ่งแวดล้อมและหน่วยงานที่เกี่ยวข้องทราบ เพื่อจะได้ร่วมกันพิจารณาหาแนวทางและข้อเสนอแนะในการแก้ไขปัญหาต่อไป</p>	

ลงนาม.....

(นายวรเดช หาญประเสริฐ)  
อธิบดีกรมการบินพลเรือน

วันที่ 28 กรกฎาคม 2557

รับรองจำนวนหน้า 4/73

ลงนาม.....

(นายกล้า มณีโชติ)

ผู้ชำนาญการ/กรรมการผู้จัดการ บริษัท เอ บี อี เอ็น เอ็นจีเนียริ่ง คอนซัลแตนท์ จำกัด

วันที่ 18/7/2557



รายงานการแสดงผลกระทบสิ่งแวดล้อมที่สำคัญ มาตรการป้องกันและแก้ไขผลกระทบสิ่งแวดล้อม และมาตรการติดตามตรวจสอบผลกระทบสิ่งแวดล้อม

รายงานการวิเคราะห์ผลกระทบสิ่งแวดล้อม โครงการก่อสร้างท่าอากาศยานเบตง ตำบลยะรม อำเภอเบตง จังหวัดยะลา

ตารางที่ 1 มาตรการป้องกันและแก้ไขผลกระทบสิ่งแวดล้อมในระยะก่อสร้าง

องค์ประกอบทางสิ่งแวดล้อม และคุณค่าต่างๆ	ผลกระทบสิ่งแวดล้อมที่สำคัญ	มาตรการป้องกันและแก้ไขผลกระทบสิ่งแวดล้อม	มาตรการติดตามตรวจสอบ ผลกระทบสิ่งแวดล้อม
<p>1. ทรัพยากรทางกายภาพ</p> <p>1.1 สภาพภูมิประเทศ</p> <p>เป็นพื้นที่ลาดชันลอนคลื่นมีระดับ ความสูงประมาณ 200-256 ม.(รทก.) โดย ระดับก่อสร้างอยู่ที่ประมาณ 240 ม.(รทก.)</p>	<p>- ผลกระทบจากการปรับถมพื้นที่ที่มี สภาพเป็นที่ลาดลอนคลื่นมาเป็นทีราบ จะทำให้ลักษณะภูมิประเทศมีการ เปลี่ยนแปลงไป อาจส่งผลกระทบต่อ ปัจจัยทางสิ่งแวดล้อมอื่นๆ</p>	<p>1. การปรับพื้นที่แต่ละช่วงเวลาต้องจำกัดขนาดของการ เปิดพื้นที่เท่าที่จำเป็นเท่านั้น โดยใช้วัสดุที่อยู่ในพื้นที่ โครงการเป็นหลัก</p> <p>2. ในช่วงระหว่างการปรับถมพื้นที่ต้องมีการจัดทำบ่อ ดักตะกอนที่เกิดจากการปรับถมพื้นที่ เพื่อป้องกัน ไม่ให้ตะกอนดินไหลลงสู่แหล่งน้ำธรรมชาติและ ป้องกันน้ำท่วม</p>	

ลงนาม.....

(นายวรงค์ หาญประเสริฐ)

อธิบดีกรมการบินพลเรือน

วันที่ 28 กรกฎาคม 2557

ลงนาม.....

(นายกล้า มณีโชติ)

ผู้อำนวยการ/กรรมการผู้จัดการ บริษัท เอ บี อี เอ็น เอ็นจิเนียริง คอนซัลแตนท์ จำกัด

วันที่ 18/7/2557

รับรองจำนวนหน้า 5/73

**ABEN**  
ENGINEERING  
CONSULTANTS CO.,LTD.

รายงานการแสดงผลกระทบสิ่งแวดล้อมที่สำคัญ มาตรการป้องกันและแก้ไขผลกระทบสิ่งแวดล้อม และมาตรการติดตามตรวจสอบผลกระทบสิ่งแวดล้อม

รายงานการวิเคราะห์ผลกระทบสิ่งแวดล้อม โครงการก่อสร้างท่าอากาศยานเบตง ตำบลยะรม อำเภอเบตง จังหวัดยะลา

ตารางที่ 1 มาตรการป้องกันและแก้ไขผลกระทบสิ่งแวดล้อมในระยะก่อสร้าง (ต่อ)

องค์ประกอบทางสิ่งแวดล้อมและคุณค่าต่างๆ	ผลกระทบสิ่งแวดล้อมที่สำคัญ	มาตรการป้องกันและแก้ไขผลกระทบสิ่งแวดล้อม	มาตรการติดตามตรวจสอบผลกระทบสิ่งแวดล้อม
1.2 สภาพภูมิอากาศ/คุณภาพอากาศ การรวบรวมข้อมูลสภาพภูมิอากาศของสถานีตรวจวัดอากาศจังหวัดยะลา พบว่า มีอุณหภูมิเฉลี่ยรายปี 27.1 องศาเซลเซียส ความชื้นสัมพัทธ์เฉลี่ยรายปี 81.0 เปอร์เซ็นต์ และมีปริมาณฝนรายปีเท่ากับ 2,424 มิลลิเมตร และจากการสำรวจแหล่งกำเนิดของมลภาวะทางอากาศพบว่าไม่มีแหล่งกำเนิดมลภาวะทางอากาศที่สำคัญ มีเพียงฝุ่นละอองที่เกิดจากการสัญจรไป-มาของยานพาหนะเท่านั้น	- ผลการประเมินผลกระทบจากการฟุ้งกระจายของฝุ่นละอองระดับพื้นที่ตามสมการ Box Model ที่เกิดจากกิจกรรมการปรับถมพื้นที่และการขนส่งวัสดุอุปกรณ์ก่อสร้างมีฝุ่นละอองสูงสุดที่เกิดขึ้นรวม 0.152 มก./ลบ.ม. มีค่าไม่เกินค่ามาตรฐานกำหนด	1. รถบรรทุกต้องมีวัสดุปิดคลุมกระบะบรรทุกให้มิดชิด และรักษาสภาพกระบะบรรทุกให้อยู่ในสภาพดีอยู่เสมอ 2. รถบรรทุกวัสดุก่อสร้างขับรถด้วยความเร็วไม่เกิน 40 กม./ชม.ในช่วงผ่านชุมชนและถนนชั่วคราวที่ใช้ในพื้นที่ก่อสร้าง 3. กำหนดให้ผู้รับเหมาก่อสร้างล้างหรือทำความสะอาดล้อรถบรรทุกที่อยู่ภายในพื้นที่ก่อสร้างให้สะอาด ก่อนขึ้นสู่ทางหลวงหมายเลข 4062 4. จัดให้มีบ่อน้ำล้างล้อรถหรือติดตั้งตะแกรงบริเวณทางเข้า-ออกพื้นที่โครงการเพื่อกำจัดดินออกจากล้อรถบรรทุก	<b>ดัชนี</b> - ฝุ่นละอองแขวนลอยรวม (TSP) - ฝุ่นละอองขนาดเล็กกว่า 10 ไมครอน (PM10) <b>สถานที่</b> กำหนดให้ดำเนินการติดตามตรวจสอบคุณภาพอากาศจำนวน 3 สถานี (รูปที่ 1) ประกอบด้วย - ท่าอากาศยานเบตง (ST1) - โรงเรียนจันทร์ประสงค์สรณ์ (ST2) - โรงเรียนบ้านยะรม (ST3)

ลงนาม.....

(นายวรเดช หาญประเสริฐ)

อธิบดีกรมการbinพลเรือน

วันที่ 28 กรกฎาคม 2557

ลงนาม.....

(นายกล้า มณีโชติ)

ผู้อำนวยการ/กรรมการผู้จัดการ บริษัท เอ บี อี เอ็น เอ็นจิเนียริง คอนซัลแตนท์ จำกัด

วันที่ 18/7/2557

รับรองจำนวนหน้า 6/73

**ABEN**  
ENGINEERING  
CONSULTANTS CO.,LTD.



รายงานการแสดงผลกระทบสิ่งแวดล้อมที่สำคัญ มาตรการป้องกันและแก้ไขผลกระทบสิ่งแวดล้อม และมาตรการติดตามตรวจสอบผลกระทบสิ่งแวดล้อม

รายงานการวิเคราะห์ผลกระทบสิ่งแวดล้อม โครงการก่อสร้างท่าอากาศยานเบตง ตำบลยะรม อำเภอเบตง จังหวัดยะลา

ตารางที่ 1 มาตรการป้องกันและแก้ไขผลกระทบสิ่งแวดล้อมในระยะก่อสร้าง (ต่อ)

องค์ประกอบทางสิ่งแวดล้อม และคุณค่าต่างๆ	ผลกระทบสิ่งแวดล้อมที่สำคัญ	มาตรการป้องกันและแก้ไขผลกระทบสิ่งแวดล้อม	มาตรการติดตามตรวจสอบ ผลกระทบสิ่งแวดล้อม
		5. กำหนดให้ผู้รับเหมาก่อสร้างเก็บกวาดและทำความสะอาดพื้นที่บริเวณก่อสร้างทุกวัน 6. เก็บกวาดเศษดิน ทราย ที่ตกบนพื้นทางหลวงหมายเลข 4062 บริเวณปากทางเข้า-ออกโครงการเป็นประจำอย่างน้อยวันละ 2 รอบ ในช่วงเที่ยงและช่วงเย็นหลังเลิกงาน หรือเมื่อพบเห็นว่ามีเศษดิน ทรายร่วงหล่นอยู่ เพื่อเป็นการป้องกันการฟุ้งกระจายและเพื่อความปลอดภัยของผู้ใช้ถนน 7. ขณะก่อสร้างที่มีกิจกรรมที่จะเกิดฝุ่นละออง เช่น บริเวณถนนภายในพื้นที่ก่อสร้าง และบริเวณพื้นที่โล่ง ในส่วนที่มีกิจกรรมที่จะทำให้มีการฟุ้งกระจายของฝุ่นละอองให้ทำการฉีดพรมน้ำอย่างน้อยวันละ 2 ครั้ง หรือพิจารณาความถี่ในการฉีดพรมตามสภาพอากาศในแต่ละวัน	<b>ความถี่</b> ดำเนินการตรวจวัด 3 วันต่อเนือง ครอบคลุมวันทำงาน 2 วัน และ 1 วันหยุด ในช่วงการปรับถมพื้นที่ 1 ครั้ง และเมื่อ เสร็จสิ้นการก่อสร้าง 1 ครั้ง <b>งบประมาณ</b> 100,000บาท/ครั้ง <b>ผู้รับผิดชอบ</b> กรมการบินพลเรือน

ลงนาม.....

(นายวรเดช หาญประเสริฐ)

อธิบดีกรมการบินพลเรือน

วันที่ 28 กรกฎาคม ๒๕๖๖

ลงนาม.....

(นายกล้า มณีโชติ)

ผู้อำนวยการ/กรรมการผู้จัดการ บริษัท เอ บี อี เอ็น เอ็นจิเนียริ่ง คอนซัลแตนท์ จำกัด

วันที่ 18/7/2566

รับรองจำนวนหน้า 7/73



รายงานการแสดงผลกระทบสิ่งแวดล้อมที่สำคัญ มาตรการป้องกันและแก้ไขผลกระทบสิ่งแวดล้อม และมาตรการติดตามตรวจสอบผลกระทบสิ่งแวดล้อม

รายงานการวิเคราะห์ผลกระทบสิ่งแวดล้อม โครงการก่อสร้างท่าอากาศยานเบตง ตำบลยะรม อำเภอเบตง จังหวัดยะลา

ตารางที่ 1 มาตรการป้องกันและแก้ไขผลกระทบสิ่งแวดล้อมในระยะก่อสร้าง (ต่อ)

องค์ประกอบทางสิ่งแวดล้อม และคุณค่าต่างๆ	ผลกระทบสิ่งแวดล้อมที่สำคัญ	มาตรการป้องกันและแก้ไขผลกระทบสิ่งแวดล้อม	มาตรการติดตามตรวจสอบผลกระทบสิ่งแวดล้อม
		8. การกองวัสดุก่อสร้างที่ก่อให้เกิดฝุ่นละอองต้องปิดหรือหาวัสดุอื่นมาปกคลุมหรือเก็บในที่ปิดล้อมทั้ง 4 ด้าน ได้แก่ ด้านบน และด้านข้างอีก 3 ด้าน 9. การเก็บกองวัสดุก่อสร้างให้กำหนดพื้นที่เฉพาะและห้ามสูงเกินความจำเป็นต่อการใช้งานในแต่ละช่วงเวลา 10. ถุงซีเมนต์หรือเคมีภัณฑ์อื่นๆ ที่ใช้ในการก่อสร้าง ต้องบรรจุในภาชนะที่มิดชิดและมีการจัดเก็บอย่างถูกวิธี เพื่อป้องกันการฟุ้งกระจายของฝุ่นละออง 11. กำหนดให้ผู้รับเหมาก่อสร้างทำการตรวจสอบและแก้ไขอุปกรณ์เครื่องมือ เครื่องจักร ให้อยู่สภาพที่ดีเพื่อลดปัญหาด้านเขม่าควันที่เกิดจากเครื่องจักร เครื่องยนต์ 12. ภายหลังจากก่อสร้างแล้วเสร็จพื้นที่ส่วนของการใช้งาน การเก็บกองวัสดุต่างๆ จะต้องปรับให้มีสภาพดั้งเดิม	

ลงนาม.....

(นายวรเดช หาญประเสริฐ)

อธิบดีกรมการbinพลเรือน

วันที่ 28 กรกฎาคม 2557

ลงนาม.....

(นายกล้า มณีโชติ)

ผู้อำนวยการ/กรรมการผู้จัดการ บริษัท เอ บี อี เอ็น เอ็นจิเนียริ่ง คอนซัลแตนท์ จำกัด

วันที่ 18/7/2557



รายงานการแสดงผลกระทบสิ่งแวดล้อมที่สำคัญ มาตรการป้องกันและแก้ไขผลกระทบสิ่งแวดล้อม และมาตรการติดตามตรวจสอบผลกระทบสิ่งแวดล้อม  
 รายงานการวิเคราะห์ผลกระทบสิ่งแวดล้อม โครงการก่อสร้างท่าอากาศยานเบตง ตำบลยะรม อำเภอเบตง จังหวัดยะลา

ตารางที่ 1 มาตรการป้องกันและแก้ไขผลกระทบสิ่งแวดล้อมในระยะก่อสร้าง (ต่อ)

องค์ประกอบทางสิ่งแวดล้อม และคุณค่าต่างๆ	ผลกระทบสิ่งแวดล้อมที่สำคัญ	มาตรการป้องกันและแก้ไขผลกระทบสิ่งแวดล้อม	มาตรการติดตามตรวจสอบ ผลกระทบสิ่งแวดล้อม
1.3 เสียง ระดับเสียงบริเวณพื้นที่ศึกษาพบว่า มีระดับเสียงเฉลี่ย 24 ชม. ( $L_{eq\ 24\ hrs.}$ ) อยู่ในช่วงพิสัย 59.1-61.3 เดซิเบล (เอ) (ค่ามาตรฐานไม่เกิน 70.0 เดซิเบล (เอ)) และระดับเสียงสูงสุด ( $L_{max}$ ) อยู่ในช่วงพิสัย 90.0-105.7 เดซิเบล (เอ) (มาตรฐานไม่เกิน 115 เดซิเบล (เอ))	- ผลกระทบด้านเสียงดังจากกิจกรรมการก่อสร้างและเครื่องจักร ส่งผลกระทบต่อเฉพาะกลุ่มของคนงานก่อสร้างของโครงการโดยมีระดับเสียงอยู่ระหว่าง 57.5-77.5 dB(A)	1. จัดหาอุปกรณ์ป้องกันอันตรายส่วนบุคคล ได้แก่ Ear Plug หรือ Ear Muff สำหรับพนักงานประจำเครื่องจักรที่มีเสียงดังและให้ใช้อุปกรณ์ป้องกันดังกล่าว 2. การตอกหรือกระแทกในบริเวณพื้นที่ก่อสร้างให้ดำเนินการในเวลา 08.00-17.00 น. และหลีกเลี่ยงกิจกรรมที่ก่อให้เกิดเสียงดังในเวลา กลางคืน 3. เครื่องมือที่มีเสียงดังที่สามารถติดตั้งประจำที่ เช่น เครื่องปั่นไฟฟ้าจะต้องมีอาคารคลุมเพื่อลดเสียงหรือวางตำแหน่งให้ห่างจากชุมชน	ดัชนี - $L_{eq\ 24\ hrs.}$ - $L_{dn}$ - $L_{max}$ - $L_{10}$ - $L_{50}$ - $L_{90}$ สถานที่ กำหนดให้ดำเนินการติดตามตรวจสอบระดับเสียงจำนวน 3 สถานี (รูปที่ 1) ประกอบด้วย - ท่าอากาศยานเบตง (ST1)

ลงนาม.....

(นายวรเดช หาญประเสริฐ)

อธิบดีกรมการบินพลเรือน

วันที่ 28 กรกฎาคม 2557

ลงนาม.....

(นายกล้า มณีโชติ)

ผู้อำนวยการ/กรรมการผู้จัดการ บริษัท เอ บี อี เอ็น เอ็นจิเนียริ่ง คอนซัลแตนท์ จำกัด

วันที่ 18/7/2557

รับรองจำนวนหน้า 9/73

**ABEN**  
ENGINEERING  
CONSULTANTS CO.,LTD

รายงานการแสดงผลกระทบสิ่งแวดล้อมที่สำคัญ มาตรการป้องกันและแก้ไขผลกระทบสิ่งแวดล้อม และมาตรการติดตามตรวจสอบผลกระทบสิ่งแวดล้อม  
 รายงานการวิเคราะห์ผลกระทบสิ่งแวดล้อม โครงการก่อสร้างท่าอากาศยานเบตง ตำบลยะรม อำเภอเบตง จังหวัดยะลา

ตารางที่ 1 มาตรการป้องกันและแก้ไขผลกระทบสิ่งแวดล้อมในระยะก่อสร้าง (ต่อ)

องค์ประกอบทางสิ่งแวดล้อม และคุณค่าต่างๆ	ผลกระทบสิ่งแวดล้อมที่สำคัญ	มาตรการป้องกันและแก้ไขผลกระทบสิ่งแวดล้อม	มาตรการติดตามตรวจสอบ ผลกระทบสิ่งแวดล้อม
		4. กิจกรรมการก่อสร้างที่ก่อให้เกิดเสียงเมื่อ ดำเนินงานอยู่ใกล้กับอาคารหรือบ้านพักอาศัย จะต้องจัดช่วงการทำงานมิให้เกิดขึ้นพร้อมกัน  5. ตรวจสอบอุปกรณ์และเครื่องจักรกลให้ใช้งานได้ อย่างมีประสิทธิภาพอย่างสม่ำเสมอ	- โรงเรียนจันทร์ประภัสสรอนุสรณ์ (ST2) - โรงเรียนบ้านยะรม (S-3)  <b>ความถี่</b> ดำเนินการตรวจวัดระดับเสียง 3 วัน ต่อเนื่องครอบคลุมวันทำงาน 2 วัน และ วันหยุด 1 วัน ในช่วงการตอกเสาเข็ม อาคาร 1 ครั้ง และเมื่อเสร็จสิ้นการ ก่อสร้าง 1 ครั้ง  <b>งบประมาณ</b> 80,000 บาท/ครั้ง  <b>ผู้รับผิดชอบ</b> กรมการบินพลเรือน

ลงนาม.....  
 (นายวรเดช ทาญประเสริฐ)  
 อธิบดีกรมการบินพลเรือน

วันที่ 28 กรกฎาคม 2557

รับรองจำนวนหน้า 10/73  
 ลงนาม.....  
 (นายกล้า มณีโชติ)

ผู้อำนวยการ/กรรมการผู้จัดการ บริษัท เอ บี อี เอ็น เอ็นจิเนียริ่ง คอนซัลแตนท์ จำกัด

วันที่ 18/7/2557

รายงานการแสดงผลกระทบสิ่งแวดล้อมที่สำคัญ มาตรการป้องกันและแก้ไขผลกระทบสิ่งแวดล้อม และมาตรการติดตามตรวจสอบผลกระทบสิ่งแวดล้อม  
 รายงานการวิเคราะห์ผลกระทบสิ่งแวดล้อม โครงการก่อสร้างท่าอากาศยานเบตง ตำบลยะรม อำเภอเบตง จังหวัดยะลา

ตารางที่ 1 มาตรการป้องกันและแก้ไขผลกระทบสิ่งแวดล้อมในระยะก่อสร้าง (ต่อ)

องค์ประกอบทางสิ่งแวดล้อม และคุณค่าต่างๆ	ผลกระทบสิ่งแวดล้อมที่สำคัญ	มาตรการป้องกันและแก้ไขผลกระทบสิ่งแวดล้อม	มาตรการติดตามตรวจสอบ ผลกระทบสิ่งแวดล้อม
<p>1.4 คุณภาพน้ำผิวดิน</p> <p>ผลการตรวจวัดคุณภาพน้ำผิวดิน บริเวณคลองมาลาเหนือ คลองยะรมและ แม่น้ำปัตตานีพบว่า มีปริมาณสารแขวนลอย อยู่ในช่วงระหว่าง 26.0-36.0 มก./ล. มีปริมาณออกซิเจนละลายในน้ำอยู่ระหว่าง 5.8-7.2 มก./ล. ส่วนค่าบีโอดีมีค่าอยู่ในช่วง 0.8-3.5 มก./ล. เป็นต้น</p>	<p>- น้ำทิ้งจากที่พักคนงานและสำนักงาน ควบคุมการก่อสร้าง รวมทั้งน้ำมันเครื่อง หรือน้ำมันหล่อลื่น</p> <p>- ผลกระทบจากการพัดพาตะกอนลงสู่ แหล่งน้ำที่เกิดจากการปรับถมพื้นที่ โครงการ</p>	<p>1. จัดสร้างห้องน้ำ-ห้องส้วมสำหรับคนงาน พร้อม ติดตั้งระบบบำบัดน้ำเสียแบบเติมอากาศ โดยมีความสามารถรองรับปริมาณน้ำเสียที่เกิดขึ้น ประมาณ 51.2 ลบ.ม. เพื่อบำบัดน้ำเสียและต้อง อยู่ห่างจากคลองมาลาเหนือและคลองยะรมไม่น้อยกว่า 300 ม.</p> <p>2. จัดทำรางระบายน้ำชั่วคราวตามแนวรางระบายน้ำ ถาวรที่ได้ออกแบบ เพื่อช่วยในการระบายน้ำ ในช่วงปรับถมพื้นที่ และตัดแปลงเป็นบ่อดัก ตะกอนด้วยการสร้างทำนบดินบริเวณปากรางทำให้มีความจุประมาณ 4,500 ลบ.ม. เพื่อรองรับ ตะกอนที่เกิดจากการปรับถมพื้นที่</p> <p>3. เมื่อก่อสร้างแล้วเสร็จให้รื้อถอนห้องน้ำ-ห้องส้วม ออก พร้อมทั้งปรับคืนสภาพพื้นที่</p>	<p>ดัชนี</p> <ul style="list-style-type: none"> <li>- ความเป็นกรด-ด่าง</li> <li>- ของแข็งแขวนลอย</li> <li>- บีโอดี (BOD<sub>5</sub>)</li> <li>- น้ำมันและไขมัน</li> <li>- แบคทีเรียกลุ่มฟีคัลโคลิฟอร์ม (Fecal Coliform Bacteria)</li> </ul> <p>สถานที่</p> <p>กำหนดให้ดำเนินการตรวจสอบ คุณภาพน้ำผิวดินจำนวน 6 สถานี ประกอบด้วย (รูปที่ 1)</p> <ul style="list-style-type: none"> <li>- คลองมาลาเหนือก่อนผ่าน ท่าอากาศยานเบตง (W1)</li> </ul>

ลงนาม.....

(นายวรเดช หาญประเสริฐ)

อธิบดีกรมการbinพลเรือน

วันที่ 28 กรกฎาคม 2557

ลงนาม.....

(นายกกล้า มณีโชติ)

ผู้อำนวยการ/กรรมการผู้จัดการ บริษัท เอ บี อี เอ็น เอ็นจิเนียริง คอนซัลแตนท์ จำกัด

วันที่ 18/7/2557

รับรองจำนวนหน้า 11/73  
**ABEN**  
 ENGINEERING  
 CONSULTANTS CO.,LTD.

รายงานการแสดงผลกระทบสิ่งแวดล้อมที่สำคัญ มาตรการป้องกันและแก้ไขผลกระทบสิ่งแวดล้อม และมาตรการติดตามตรวจสอบผลกระทบสิ่งแวดล้อม

รายงานการวิเคราะห์ผลกระทบสิ่งแวดล้อม โครงการก่อสร้างท่าอากาศยานเบตง ตำบลยะรม อำเภอเบตง จังหวัดยะลา

ตารางที่ 1 มาตรการป้องกันและแก้ไขผลกระทบสิ่งแวดล้อมในระยะก่อสร้าง (ต่อ)

องค์ประกอบทางสิ่งแวดล้อม และคุณค่าต่างๆ	ผลกระทบสิ่งแวดล้อมที่สำคัญ	มาตรการป้องกันและแก้ไขผลกระทบสิ่งแวดล้อม	มาตรการติดตามตรวจสอบ ผลกระทบสิ่งแวดล้อม
		4. จัดให้มีภาชนะรองรับน้ำมันเครื่องหรือน้ำมันหล่อลื่นที่อาจรั่วไหลจากการเปลี่ยนถ่ายน้ำมันเครื่องจากเครื่องจักรกล บริเวณอาคารซ่อมบำรุงเครื่องมือ 5. ผู้รับเหมาจะต้องจัดหาภาชนะที่มีฝาปิดมิดชิดเพื่อทำการรวบรวมน้ำมันเครื่องที่ถูกถ่ายออกหรือน้ำมันหล่อลื่นที่หมดสภาพการใช้งานเพื่อนำไปกำจัดโดยบริษัทที่ได้รับอนุญาตจากกรมโรงงานอุตสาหกรรมหรือหน่วยงานอื่นๆที่เกี่ยวข้อง 6. กำชับมิให้คนงานก่อสร้างแอบเทน้ำมันเครื่องหรือน้ำมันหล่อลื่นลงบนพื้นดินบริเวณใดๆ ในพื้นที่โครงการโดยเด็ดขาด	- คลองมาลาเหนือหลังผ่านท่าอากาศยานเบตง (W2) - คลองยะรมก่อนผ่านท่าอากาศยานเบตง (W3) - คลองยะรมหลังผ่านท่าอากาศยานเบตง (W4) - แม่น้ำปัตตานีก่อนผ่านท่าอากาศยานเบตง (W5) - แม่น้ำปัตตานีหลังผ่านท่าอากาศยานเบตง (W6) <b>ความถี่</b> ดำเนินการตรวจวัด 2 ครั้ง ในช่วงปรับถมพื้นที่ 1 ครั้ง และเมื่อเสร็จสิ้นการก่อสร้าง 1 ครั้ง <b>งบประมาณ</b> 60,000 บาท/ครั้ง <b>ผู้รับผิดชอบ</b> กรมการบินพลเรือน

ลงนาม.....

(นายวรเดช หาญประเสริฐ)

อธิบดีกรมการบินพลเรือน

วันที่ 28 กรกฎาคม 2557

ลงนาม.....

(นายกล้า มณีโชติ)

ผู้อำนวยการ/กรรมการผู้จัดการ บริษัท เอ บี อี เอ็น เอ็นจิเนียริ่ง คอนซัลแตนท์ จำกัด

วันที่ 18/7/2557

รับรองจำนวนหน้า 12/73



รายงานการแสดงผลกระทบสิ่งแวดล้อมที่สำคัญ มาตรการป้องกันและแก้ไขผลกระทบสิ่งแวดล้อม และมาตรการติดตามตรวจสอบผลกระทบสิ่งแวดล้อม  
 รายงานการวิเคราะห์ผลกระทบสิ่งแวดล้อม โครงการก่อสร้างท่าอากาศยานเบตง ตำบลยะรม อำเภอเบตง จังหวัดยะลา

ตารางที่ 1 มาตรการป้องกันและแก้ไขผลกระทบสิ่งแวดล้อมในระยะก่อสร้าง (ต่อ)

องค์ประกอบทางสิ่งแวดล้อม และคุณค่าต่างๆ	ผลกระทบสิ่งแวดล้อมที่สำคัญ	มาตรการป้องกันและแก้ไขผลกระทบสิ่งแวดล้อม	มาตรการติดตามตรวจสอบ ผลกระทบสิ่งแวดล้อม
		7. ห้ามล้างเครื่องจักรอุปกรณ์บริเวณรางระบายน้ำ ชั่วคราว และแหล่งน้ำที่มีความสัมพันธ์กับพื้นที่ ก่อสร้างของโครงการ และการล้างอุปกรณ์และ เครื่องจักรที่มีคราบน้ำมันปนจะกระทำบนพื้นที่ คอนกรีตมีคั่นกัน และมีบ่อรับน้ำล้างอุปกรณ์นั้นๆ โดยเฉพาะ  8. ตรวจสอบสถานะที่บรรจุน้ำมันเครื่องหรือ น้ำมันหล่อลื่นให้มีสภาพที่ต้อยเสมอ  9. บริเวณที่เก็บน้ำมันเครื่อง หรือน้ำมันหล่อลื่น จะต้องสร้างขอบกั้นรอบพื้นที่เก็บสารดังกล่าวให้ มิดชิดและจัดเตรียมวัสดุดูดซับไว้บริเวณที่จัดเก็บ	

ลงนาม.....

(นายวรเดช หาญประเสริฐ)

อธิบดีกรมการbinพลเรือน

วันที่ 28 กรกฎาคม 2557

ลงนาม.....

(นายกกล้า มณีโชติ)

ผู้อำนวยการ/กรรมการผู้จัดการ บริษัท เอ บี อี เอ็น เอ็นจิเนียริง คอนซัลแตนท์ จำกัด

วันที่ 18/7/2557

รับรองจำนวนหน้า 13/73



รายงานการแสดงผลกระทบสิ่งแวดล้อมที่สำคัญ มาตรการป้องกันและแก้ไขผลกระทบสิ่งแวดล้อม และมาตรการติดตามตรวจสอบผลกระทบสิ่งแวดล้อม

รายงานการวิเคราะห์ผลกระทบสิ่งแวดล้อม โครงการก่อสร้างท่าอากาศยานเบตง ตำบลยะรม อำเภอเบตง จังหวัดยะลา

ตารางที่ 1 มาตรการป้องกันและแก้ไขผลกระทบสิ่งแวดล้อมในระยะก่อสร้าง (ต่อ)

องค์ประกอบทางสิ่งแวดล้อม และคุณค่าต่างๆ	ผลกระทบสิ่งแวดล้อมที่สำคัญ	มาตรการป้องกันและแก้ไขผลกระทบสิ่งแวดล้อม	มาตรการติดตามตรวจสอบผลกระทบสิ่งแวดล้อม
<p>1.5 การระบายน้ำ</p> <p>พื้นที่โครงการมีลำน้ำธรรมชาติที่อยู่ใกล้ ได้แก่ คลองมาลาเหนือ และคลองยะรมอยู่ด้านทิศตะวันตกของโครงการรวมทั้งลำรางสาธารณประโยชน์ที่ตัดผ่านพื้นที่โครงการ สำหรับการศึกษาระบายน้ำ พบว่า พื้นที่รับน้ำภายใน และภายนอกท่าอากาศยาน มีอัตราการระบายน้ำสูงสุด 0.826 ลบ.ม./วินาที และ 14.752 ลบ.ม./วินาที ตามลำดับ</p>	<p>- การปรับถมพื้นที่โครงการ และการก่อสร้างทางวิ่งทำให้เกิดขวงลำรางสาธารณประโยชน์และลำน้ำตามธรรมชาติผ่านพื้นที่โครงการ ดังนั้นจึงจำเป็นต้องสร้างอาคารระบายน้ำเพื่อรองรับปริมาณน้ำที่จะไหลผ่านเพื่อให้ลักษณะทางอุทกวิทยาไม่แตกต่างจากสภาพธรรมชาติเดิม</p>	<ol style="list-style-type: none"> <li>1. จัดทำรางระบายน้ำชั่วคราวตามแนวรางระบายน้ำถาวรที่ได้ออกแบบ เพื่อช่วยในการระบายน้ำในช่วงปรับถมพื้นที่ และตัดแปลงเป็นบ่อดักตะกอนด้วยการสร้างคันดินบริเวณปากรางทำให้มีความจุประมาณ 4,500 ลบ.ม. เพื่อรองรับตะกอนที่เกิดจากการปรับถมพื้นที่</li> <li>2. ดำเนินการก่อสร้างท่อลอดเหลี่ยม (ขนาด 1-2.5x1.70 ม.) บริเวณลำรางสาธารณประโยชน์</li> <li>3. ดำเนินการก่อสร้างคลองเบี่ยงเป็นท่อลอดเหลี่ยม (ขนาด 2-2.5x1.70 ม.) บริเวณคลองมาลาเหนือ เพื่อเพิ่มประสิทธิภาพการระบายน้ำภายในและป้องกันการกัดเซาะจากด้านข้าง</li> </ol>	

ลงนาม.....

(นายวรเดช หาญประเสริฐ)

อธิบดีกรมการbinพลเรือน

วันที่ 28 กรกฎาคม 2557

ลงนาม.....

(นายกล้า มณีโชติ)

ผู้อำนวยการ/กรรมการผู้จัดการ บริษัท เอ บี อี เอ็น เอ็นจิเนียริ่ง คอนซัลแตนท์ จำกัด

วันที่ 14/7/2557

รับรองจำนวนหน้า 14/73





รายงานการแสดงผลกระทบสิ่งแวดล้อมที่สำคัญ มาตรการป้องกันและแก้ไขผลกระทบสิ่งแวดล้อม และมาตรการติดตามตรวจสอบผลกระทบสิ่งแวดล้อม  
 รายงานการวิเคราะห์ผลกระทบสิ่งแวดล้อม โครงการก่อสร้างท่าอากาศยานเบตง ตำบลยะรม อำเภอเบตง จังหวัดยะลา

ตารางที่ 1 มาตรการป้องกันและแก้ไขผลกระทบสิ่งแวดล้อมในระยะก่อสร้าง (ต่อ)

องค์ประกอบทางสิ่งแวดล้อม และคุณค่าต่างๆ	ผลกระทบสิ่งแวดล้อมที่สำคัญ	มาตรการป้องกันและแก้ไขผลกระทบสิ่งแวดล้อม	มาตรการติดตามตรวจสอบ ผลกระทบสิ่งแวดล้อม
		4. ประชาสัมพันธ์ให้ประชาชนได้ทราบถึงแผนการก่อสร้าง ผลกระทบที่คาดว่าจะเกิดขึ้นและมาตรการลดผลกระทบต่างๆ 5. ปรับปรุงท่อระบายน้ำลอดแนวถนนในพื้นที่รับน้ำตอนบนเพื่อให้สามารถไหลลงสู่ลำรางสาธารณะประโยชน์ได้อย่างมีประสิทธิภาพ 6. ดำเนินการก่อสร้างในช่วงฤดูแล้ง เพื่อลดผลกระทบด้านการชะล้างพังทลาย และปริมาณตะกอนดินลงสู่คลองมาลาเหนือ 7. ท่อลอดบริเวณลำรางสาธารณะประโยชน์ที่ตัดผ่านทางวังจะทำการออกแบบให้มีช่องซ่อม (Manhole) พร้อมฝาปิดและสามารถเปิดออก โดยจัดทำทุกระยะ 80 ม. และมีขนาดขนาดเส้นผ่าศูนย์กลางไม่น้อยกว่า 1 ม. สำหรับให้เจ้าหน้าที่สามารถนำอุปกรณ์ต่างๆ ลงไปซ่อมบำรุงท่อลอดได้	

ลงนาม.....

(นายวรเดช หาญประเสริฐ)

อธิบดีกรมการbinพลเรือน

วันที่ 28 กรกฎาคม 2557

ลงนาม.....

(นายกกล้า มณีโชติ)

ผู้อำนวยการ/กรรมการผู้จัดการ บริษัท เอ บี อี เอ็น เอ็นจิเนียริง คอนซัลแตนท์ จำกัด

วันที่ 18/7/2557

รับรองจำนวนหน้า 15/73



รายงานการแสดงผลกระทบสิ่งแวดล้อมที่สำคัญ มาตรการป้องกันและแก้ไขผลกระทบสิ่งแวดล้อม และมาตรการติดตามตรวจสอบผลกระทบสิ่งแวดล้อม  
 รายงานการวิเคราะห์ผลกระทบสิ่งแวดล้อม โครงการก่อสร้างท่าอากาศยานเบตง ตำบลยะรม อำเภอเบตง จังหวัดยะลา

ตารางที่ 1 มาตรการป้องกันและแก้ไขผลกระทบสิ่งแวดล้อมในระยะก่อสร้าง (ต่อ)

องค์ประกอบทางสิ่งแวดล้อม และคุณค่าต่างๆ	ผลกระทบสิ่งแวดล้อมที่สำคัญ	มาตรการป้องกันและแก้ไขผลกระทบสิ่งแวดล้อม	มาตรการติดตามตรวจสอบ ผลกระทบสิ่งแวดล้อม
1.6 ดินและการชะล้างพังทลายของดิน พื้นที่โครงการตั้งอยู่ในกลุ่มชุดดินที่ 34 และ 45 โดยมีอัตราการชะล้างพังทลาย ของดินอยู่ในระดับปานกลาง (2-5 ตัน/ไร่/ปี)	- การปรับถมพื้นที่โครงการอาจส่งผลกระทบต่อ การเปลี่ยนแปลงโครงสร้างของเปลือกดิน ในพื้นที่ประมาณ 960 ไร่ รวมทั้งส่งผลให้ เป็นตัวเร่ง ทำให้เกิดการชะล้างพังทลายของ ดิน	1. จัดทำรางระบายน้ำชั่วคราวตามแนวรางระบาย น้ำถาวรที่ได้ออกแบบ เพื่อช่วยในการระบายน้ำ ในช่วงปรับถมพื้นที่ และตัดแปลงเป็นบ่อดัก ตะกอนด้วยการสร้างทำนบดินบริเวณปากรางทำ ให้มี ความจุประมาณ 4,500 ลบ.ม. เพื่อรองรับ ตะกอนที่เกิดจากการปรับถมพื้นที่  2. งานทั่วไปจะต้องดำเนินการดังนี้  ผู้รับเหมาก่อสร้างจะต้องดำเนินการให้อยู่ ภายใต้ข้อกำหนดดังต่อไปนี้ สภาพคงตัวของดิน เหนียวหรือดินอ่อนทั่วไปจะมีผลโดยตรงต่อ ส่วนประกอบดังต่อไปนี้ คือ ความลึกของการขุด น้ำหนักข้างเคียงที่ทับอยู่ (รวมทั้งอาคารและ การจราจรข้างเคียง) ฝนตก และ/หรือน้ำท่วม	

ลงนาม.....

(นายวรเดช หาญประเสริฐ)

อธิบดีกรมการบินพลเรือน

วันที่ 28 กรกฎาคม 2557

ลงนาม.....

(นายกกล้า มณีโชติ)

ผู้อำนวยการ/กรรมการผู้จัดการ บริษัท เอ บี อี เอ็น เอ็นจิเนียริง คอนซัลแตนท์ จำกัด

วันที่ 18/7/2557

รับรองจำนวนหน้า 16/73



รายงานการแสดงผลกระทบสิ่งแวดล้อมที่สำคัญ มาตรการป้องกันและแก้ไขผลกระทบสิ่งแวดล้อม และมาตรการติดตามตรวจสอบผลกระทบสิ่งแวดล้อม

รายงานการวิเคราะห์ผลกระทบสิ่งแวดล้อม โครงการก่อสร้างท่าอากาศยานเบตง ตำบลยะรม อำเภอเบตง จังหวัดยะลา

ตารางที่ 1 มาตรการป้องกันและแก้ไขผลกระทบสิ่งแวดล้อมในระยะก่อสร้าง (ต่อ)

องค์ประกอบทางสิ่งแวดล้อม และคุณค่าต่างๆ	ผลกระทบสิ่งแวดล้อมที่สำคัญ	มาตรการป้องกันและแก้ไขผลกระทบสิ่งแวดล้อม	มาตรการติดตามตรวจสอบ ผลกระทบสิ่งแวดล้อม
		การตอกเข็ม การก่อสร้างข้างเคียง เช่น กองวัสดุ และเครื่องจักรก่อสร้าง อัตราความเร็วของการขุด เมื่อเริ่มทำการก่อสร้างหรือทำการขุด ผู้รับเหมา จะต้องวางแผนงานให้ดีและเหมาะสม 3. การขุดหลุมเพื่อทำฐานรากและโครงสร้างอย่างอื่น 3.1 การขุดธรรมดาโดยไม่มีเข็มกันพังให้ขุดได้ลึก ไม่เกิน 2.50 ม. 3.2 ให้ใช้ความลาดเอียงสูงสุดในการขุด คือ 2 ส่วนในแนวนอนต่อ 1 ส่วนในแนวตั้ง เมื่อขุดเกือบถึงความลึกที่ 2.50 ม. 3.3 การขุดใดๆ ที่ลึกเกิน 2.50 ม. ต้องป้องกัน โดยเข็มกันพัง 3.4 ห้ามกองวัสดุหรือดินที่ขุดขึ้นมาในระยะ 5 ม. จากขอบหลุมของดินที่ขุด	

ลงนาม.....

(นายวรเดช หาญประเสริฐ)

อธิบดีกรมการbinพลเรือน

วันที่ 28 กรกฎาคม 2557

ลงนาม.....

(นายกล้า มณีโชติ)

ผู้อำนวยการ/กรรมการผู้จัดการ บริษัท เอ บี อี เอ็น เอ็นจิเนียริง คอนซัลแตนท์ จำกัด

วันที่ 14/7/2557

รับรองจำนวนหน้า 17/73

**ABEN**  
ENGINEERING  
CONSULTANTS CO.,LTD.

รายงานการแสดงผลกระทบสิ่งแวดล้อมที่สำคัญ มาตรการป้องกันและแก้ไขผลกระทบสิ่งแวดล้อม และมาตรการติดตามตรวจสอบผลกระทบสิ่งแวดล้อม  
 รายงานการวิเคราะห์ผลกระทบสิ่งแวดล้อม โครงการก่อสร้างท่าอากาศยานเบตง ตำบลยะรม อำเภอเบตง จังหวัดยะลา

ตารางที่ 1 มาตรการป้องกันและแก้ไขผลกระทบสิ่งแวดล้อมในระยะก่อสร้าง (ต่อ)

องค์ประกอบทางสิ่งแวดล้อม และคุณค่าต่างๆ	ผลกระทบสิ่งแวดล้อมที่สำคัญ	มาตรการป้องกันและแก้ไขผลกระทบสิ่งแวดล้อม	มาตรการติดตามตรวจสอบ ผลกระทบสิ่งแวดล้อม
		3.5 การตอกเข็มควรตอกบนระดับคันดินเดิม แต่ถ้าจำเป็นต้องขุดลงไปตอก ห้ามขุดลงไป ตอกห้ามขุดลึกเกิน 2.50 ม. 4. การขุดร่อนดินเพื่อวางท่อ 4.1 ร่องดินจะต้องขุดให้กว้างได้เท่าที่แบบกำหนด ไว้เท่านั้น 4.2 ร่องดินที่ขุดลึกไม่เกิน 1.5 ม. ผู้รับจ้างจะ เสนอวิธีขุดใดๆ ก็ได้โดยไม่ต้องใช้เข็มกันพัง แต่จะต้องได้รับความเห็นชอบจากผู้ควบคุม งานก่อน 4.3 ร่องดินที่ขุดลึกกว่า 1.5 ม. จะต้องใช้เข็มกันพัง และค้ำยัน 4.4 ห้ามกองวัสดุหรือดินที่ขุดขึ้นมาในระยะ 5 ม. จากขอบร่องดินที่ขุด โดยไม่มีเข็มกันพัง	

ลงนาม.....

(นายวรเดช หาญประเสริฐ)

อธิบดีกรมการbinพลเรือน

วันที่ 28 กรกฎาคม 2557

ลงนาม.....

(นายกล้า มณีโชติ)

ผู้อำนวยการ/กรรมการผู้จัดการ บริษัท เอ บี อี เอ็น เอ็นจิเนียริง คอนซัลแตนท์ จำกัด

วันที่ 18/7/2557

รับรองจำนวนหน้า 18/73



รายงานการแสดงผลกระทบสิ่งแวดล้อมที่สำคัญ มาตรการป้องกันและแก้ไขผลกระทบสิ่งแวดล้อม และมาตรการติดตามตรวจสอบผลกระทบสิ่งแวดล้อม

รายงานการวิเคราะห์ผลกระทบสิ่งแวดล้อม โครงการก่อสร้างท่าอากาศยานเบตง ตำบลยะรม อำเภอเบตง จังหวัดยะลา

ตารางที่ 1 มาตรการป้องกันและแก้ไขผลกระทบสิ่งแวดล้อมในระยะก่อสร้าง (ต่อ)

องค์ประกอบทางสิ่งแวดล้อม และคุณค่าต่างๆ	ผลกระทบสิ่งแวดล้อมที่สำคัญ	มาตรการป้องกันและแก้ไขผลกระทบสิ่งแวดล้อม	มาตรการติดตามตรวจสอบ ผลกระทบสิ่งแวดล้อม
		5. การถมดิน 5.1 การใช้ดินจากแหล่งอื่นเพื่อนำมาปรับถมในพื้นที่โครงการจะต้องมีใบอนุญาตการขุดดินและถมดิน 5.2 ดินที่นำเข้ามาจากแหล่งอื่นต้องได้รับความเห็นชอบจากวิศวกรผู้ควบคุมงานและผ่านการทดสอบตามมาตรฐาน American Society for Testing and Materials (ASTM) 5.3 ดินที่จะนำมาถมต้องปราศจากรากไม้ ใบไม้ และสิ่งปฏิกูลอื่นๆ	

ลงนาม.....

(นายวรเดช หาญประเสริฐ)

อธิบดีกรมการbinพลเรือน

วันที่ 28 กรกฎาคม 2557

ลงนาม.....

(นายกกล้า มณีโชติ)

ผู้อำนวยการ/กรรมการผู้จัดการ บริษัท เอ บี อี เอ็น เอ็นจิเนียริง คอนซัลแตนท์ จำกัด

วันที่ 15/7/2557

รับรองจำนวนหน้า 19/73



รายงานการแสดงผลกระทบสิ่งแวดล้อมที่สำคัญ มาตรการป้องกันและแก้ไขผลกระทบสิ่งแวดล้อม และมาตรการติดตามตรวจสอบผลกระทบสิ่งแวดล้อม  
 รายงานการวิเคราะห์ผลกระทบสิ่งแวดล้อม โครงการก่อสร้างท่าอากาศยานเบตง ตำบลยะรม อำเภอเบตง จังหวัดยะลา

ตารางที่ 1 มาตรการป้องกันและแก้ไขผลกระทบสิ่งแวดล้อมในระยะก่อสร้าง (ต่อ)

องค์ประกอบทางสิ่งแวดล้อมและคุณค่าต่างๆ	ผลกระทบสิ่งแวดล้อมที่สำคัญ	มาตรการป้องกันและแก้ไขผลกระทบสิ่งแวดล้อม	มาตรการติดตามตรวจสอบผลกระทบสิ่งแวดล้อม
<p>2. ทรัพยากรทางชีวภาพ</p> <p>2.1 ทรัพยากรป่าไม้</p> <p>พื้นที่ก่อสร้างส่วนใหญ่เป็นพื้นที่สวนยางพารา และไม้ผลผสม ไม่พบพื้นที่ป่าธรรมชาติมีเพียงลูกไม้ที่อยู่ใต้ร่มไม้ยางพาราเพียงเล็กน้อย โดยจะถูกแผ้วถางจากเจ้าของสวนยางพาราทุกปี</p>	<p>- ไม่มีผลกระทบต่อทรัพยากรป่าไม้ เนื่องจากไม่มีการสูญเสียพื้นที่ป่าไม้ตามธรรมชาติแต่อย่างใด</p>		
<p>2.2 ทรัพยากรสัตว์ป่า</p> <p>- การสำรวจภาคสนามทั้งการสำรวจโดยตรงและโดยวิธีอ้อม รวมทั้งศึกษาจากแหล่งที่อยู่อาศัยของสัตว์ป่าพบว่าส่วนใหญ่เป็นสัตว์จำพวกนก (51 ชนิด) รองลงมาคือ สัตว์เลื้อยคลาน (17 ชนิด) สัตว์สะเทินน้ำสะเทินบก (11 ชนิด) และสัตว์เลี้ยงลูกด้วยนม (7 ชนิด)</p>	<p>- ไม่พบสัตว์ป่าหายากและสัตว์ป่าใกล้สูญพันธุ์ในพื้นที่โครงการ นอกจากนี้สัตว์ที่พบส่วนใหญ่สามารถเคลื่อนย้ายเองได้ ผลกระทบจึงอยู่ในระดับน้อยแต่เพื่อรักษาความหลากหลายทางชีวภาพ ควรมีมาตรการลดผลกระทบที่อาจเกิดขึ้นได้</p>	<p>1. ขณะดำเนินการก่อสร้างหากพบเห็นสัตว์ป่าขนาดใหญ่หรือสัตว์ป่าหายากต้องยุติการก่อสร้างชั่วคราว เพื่อทำการไล่ต้อนออกจากพื้นที่ให้ปลอดภัยโดยทันทีและห้ามคนงานลักลอบล่าสัตว์ป่าทุกชนิด</p> <p>2. ดินที่ใช้ในการปรับถมพื้นที่โครงการควรใช้ดินที่มีความอุดมสมบูรณ์ต่ำ เช่น ดินลูกรัง เพื่อลด</p>	

ลงนาม.....

(นายวรเดช หาญประเสริฐ)

อธิบดีกรมการbinพลเรือน

วันที่ 28 กรกฎาคม 2557

รับรองจำนวนหน้า 20/73

ลงนาม.....

(นายกล้า มณีโชติ)

ผู้อำนวยการ/กรรมการผู้จัดการ บริษัท เอ บี อี เอ็น เอ็นจิเนียริง คอนซัลแตนท์ จำกัด

วันที่ 25/7/2557



รายงานการแสดงผลกระทบสิ่งแวดล้อมที่สำคัญ มาตรการป้องกันและแก้ไขผลกระทบสิ่งแวดล้อม และมาตรการติดตามตรวจสอบผลกระทบสิ่งแวดล้อม  
 รายงานการวิเคราะห์ผลกระทบสิ่งแวดล้อม โครงการก่อสร้างท่าอากาศยานเบตง ตำบลยะรม อำเภอเบตง จังหวัดยะลา

ตารางที่ 1 มาตรการป้องกันและแก้ไขผลกระทบสิ่งแวดล้อมในระยะก่อสร้าง (ต่อ)

องค์ประกอบทางสิ่งแวดล้อม และคุณค่าต่างๆ	ผลกระทบสิ่งแวดล้อมที่สำคัญ	มาตรการป้องกันและแก้ไขผลกระทบสิ่งแวดล้อม	มาตรการติดตามตรวจสอบ ผลกระทบสิ่งแวดล้อม
มีจำนวนทั้งชนิดและปริมาณน้อย - ผลการศึกษาเปรียบเทียบ ทรัพยากรสัตว์ป่าบริเวณพื้นที่ศึกษาเมื่อ เปรียบเทียบกับข้อมูลในทะเบียน Thailand Red Data พบว่า ทรัพยากรสัตว์ป่าส่วนใหญ่สามารถพบได้ทั่วไปในธรรมชาติไม่อยู่ใน สถานภาพใกล้สูญพันธุ์และแนวโน้มใกล้ สูญพันธุ์แต่อย่างใด		การเจริญงอกงามของพืชอันเป็นอาหารของ แมลง 3. กำจัดพืชที่เป็นอาหารนก และจำกัดขนาดของ ต้นไม้ให้มีทรงพุ่มขนาดเล็กเพื่อมิให้เป็นที่อยู่ อาศัยของนก	
2.3 นิเวศวิทยาทางน้ำ ผลการสำรวจสภาพนิเวศวิทยา ทางน้ำในคลองมาลาเหนือ คลองยะรม และแม่น้ำปัตตานีที่อยู่ใกล้เคียงพื้นที่ โครงการ พบว่า มีแพลงก์ตอนพืช รวม 20 ชนิด แพลงก์ตอนสัตว์ จำนวน 4 ชนิด สำหรับสัตว์หน้าดิน พบว่ามีจำนวน 10	- ผลกระทบจากน้ำทิ้งจากที่พักคนงานและ สำนักงานก่อสร้าง เนื่องจากสภาพทางนิเวศ มีความสมบูรณ์ต่ำ ดังนั้นผลกระทบจาก โครงการ จึงมีผลกระทบต่อนิเวศวิทยาทาง น้ำในระดับต่ำ แต่เพื่อรักษาระบบนิเวศวิทยา ทางน้ำ ต้องมีมาตรการลดผลกระทบที่อาจ เกิดขึ้นได้	1. จัดให้มีภาชนะรองรับน้ำมันเครื่องที่มีฝาปิด มิดชิดบริเวณอาคารซ่อมบำรุงเครื่องมือกล ตลอดจนสร้างห้องน้ำ-ห้องส้วมสำหรับคนงาน พร้อมติดตั้งระบบบำบัดน้ำเสียแบบเติมอากาศ โดยมีความ สามารถรองรับปริมาณน้ำเสียที่ เกิดขึ้นอย่างเพียงพอ เพื่อบำบัดน้ำเสียและต้อง อยู่ห่างจากคลองมาลาเหนือและคลองยะรมไม่	

ลงนาม.....

(นายวรเดช หาญประเสริฐ)

อธิบดีกรมการbinพลเรือน

วันที่ 28 กรกฎาคม 2557

ลงนาม.....

(นายกล้า มณีโชติ)

ผู้อำนวยการ/กรรมการผู้จัดการ บริษัท เอ บี อี เอ็น เอ็นจิเนียริง คอนซัลแตนท์ จำกัด

วันที่ 18/7/2557

รับรองจำนวนหน้า 21/73



รายงานการแสดงผลกระทบสิ่งแวดล้อมที่สำคัญ มาตรการป้องกันและแก้ไขผลกระทบสิ่งแวดล้อม และมาตรการติดตามตรวจสอบผลกระทบสิ่งแวดล้อม  
 รายงานการวิเคราะห์ผลกระทบสิ่งแวดล้อม โครงการก่อสร้างท่าอากาศยานเบตง ตำบลยะรม อำเภอเบตง จังหวัดยะลา

ตารางที่ 1 มาตรการป้องกันและแก้ไขผลกระทบสิ่งแวดล้อมในระยะก่อสร้าง (ต่อ)

องค์ประกอบทางสิ่งแวดล้อม และคุณค่าต่างๆ	ผลกระทบสิ่งแวดล้อมที่สำคัญ	มาตรการป้องกันและแก้ไขผลกระทบสิ่งแวดล้อม	มาตรการติดตามตรวจสอบ ผลกระทบสิ่งแวดล้อม
ชนิด ส่วนปลาพบจำนวน 5 ชนิด และพบ พันธุ์ไม้ป่าเพียง 4 ชนิด ดังนั้นความ หลากหลายชนิดพันธุ์ทางนิเวศวิทยาอยู่ใน ระดับน้อย		น้อยกว่า 300 ม. 2. ภายหลังก่อสร้างแล้วเสร็จให้รื้อถอน สิบสิ่ง ปฏิกูลจากห้องน้ำห้องส้วม และใช้สาร โซเดียมไฮโปคลอไรด์ 5% (สารคลอโรกซ์ หรือไฮเตอร์) เพื่อฆ่าเชื้อโรคก่อนจากนั้นจึงทำ การปรับสภาพความเป็นกรดของพื้นดินโดยใช้ ปูนขาว 3. จัดทำรางระบายน้ำชั่วคราวตามแนวรางระบาย น้ำถาวรที่ได้ออกแบบ เพื่อช่วยในการระบายน้ำ ในช่วงปรับถมพื้นที่ และดัดแปลงเป็นบ่อดัก ตะกอนด้วยการสร้างทำนบดินบริเวณปากราง ทำให้มีความจุประมาณ 4,500 ลบ.ม. เพื่อ รองรับตะกอนที่เกิดจากการปรับถมพื้นที่	

ลงนาม.....  
 (นายวรเดช หาญประเสริฐ)  
 อธิบดีกรมการbinพลเรือน

วันที่ 28 กรกฎาคม 2557

รับรองจำนวนหน้า 22/73  
 ลงนาม.....  
 (นายกล้า มณีโชติ)

ผู้อำนวยการ/กรรมการผู้จัดการ บริษัท เอ บี อี เอ็น เอ็นจิเนียริง คอนซัลแตนท์ จำกัด

วันที่ 14/7/2557



รายงานการแสดงผลกระทบสิ่งแวดล้อมที่สำคัญ มาตรการป้องกันและแก้ไขผลกระทบสิ่งแวดล้อม และมาตรการติดตามตรวจสอบผลกระทบสิ่งแวดล้อม

รายงานการวิเคราะห์ผลกระทบสิ่งแวดล้อม โครงการก่อสร้างท่าอากาศยานเบตง ตำบลยะรม อำเภอเบตง จังหวัดยะลา

ตารางที่ 1 มาตรการป้องกันและแก้ไขผลกระทบสิ่งแวดล้อมในระยะก่อสร้าง (ต่อ)

องค์ประกอบทางสิ่งแวดล้อม และคุณค่าต่างๆ	ผลกระทบสิ่งแวดล้อมที่สำคัญ	มาตรการป้องกันและแก้ไขผลกระทบสิ่งแวดล้อม	มาตรการติดตามตรวจสอบ ผลกระทบสิ่งแวดล้อม
<p>3. คุณค่าต่อการใช้ประโยชน์ของมนุษย์</p> <p>3.1 การใช้ที่ดิน</p> <p>สภาพการใช้ที่ดินบริเวณโดยรอบพื้นที่โครงการส่วนใหญ่เป็นพื้นที่สวนยางพารา และไม้ผลผสม ตลอดจนเป็นที่ตั้งชุมชนกระจัดกระจายตามพื้นที่สวน และแนวเส้นทางคมนาคม</p>	<p>- ในการก่อสร้างมีการใช้พื้นที่รวม 960 ไร่ และมีการเปลี่ยนแปลงสภาพการใช้ที่ดินอย่างสิ้นเชิง เพื่อการก่อสร้าง และทางหลวงชนบทสาย ยล.3026 แยกทางหลวงหมายเลข 410-บ้านจันทร์ตัน ที่ต้องถูกตัดขาด เนื่องจากเป็นส่วนหนึ่งของพื้นที่ก่อสร้างท่าอากาศยาน</p> <p>- กรมการbinพลเรือนได้ดำเนินการประสานงานกับสำนักทางหลวงชนบทที่ 12 (สงขลา) ในการดำเนินการสร้างถนนรอบบริเวณท่าอากาศยาน เพื่อให้ประชาชนสามารถใช้เส้นทางอ้อมผ่านท่า</p>	<p>1. จัดให้มีการประชาสัมพันธ์ให้ประชาชนที่ได้รับผลกระทบโดยตรง และบริเวณโดยรอบพื้นที่โครงการทราบล่วงหน้าก่อนมีการก่อสร้างโครงการ เพื่อให้รับทราบถึงรายละเอียดและแผนการก่อสร้างโครงการ</p> <p>2. กำหนดให้ดำเนินกิจกรรมก่อสร้างเฉพาะในพื้นที่โครงการเท่านั้น ไม่ล้ำออกนอกเขตพื้นที่โครงการ</p> <p>3. การรับฟังความคิดเห็นต่อกิจกรรมการก่อสร้างของท่าอากาศยานเบตง ให้จัดตั้งหน่วยงานประชาสัมพันธ์เพื่อรับเรื่องร้องเรียนต่างๆ ที่อาจเกิดจากการก่อสร้างท่าอากาศยาน เพื่อเปิดโอกาสให้ประชาชนที่อยู่โดยรอบพื้นที่ก่อสร้าง</p>	

ลงนาม.....

(นายวรเดช หาญประเสริฐ)

อธิบดีกรมการbinพลเรือน

วันที่ 28 กรกฎาคม 2559

ลงนาม.....

(นายกล้า มณีโชติ)

ผู้อำนวยการ/กรรมการผู้จัดการ บริษัท เอ บี อี เอ็น เอ็นจิเนียริ่ง คอนซัลแตนท์ จำกัด

วันที่ 18/7/2559

รับรองจำนวนหน้า 23/73



รายงานการแสดงผลกระทบสิ่งแวดล้อมที่สำคัญ มาตรการป้องกันและแก้ไขผลกระทบสิ่งแวดล้อม และมาตรการติดตามตรวจสอบผลกระทบสิ่งแวดล้อม

รายงานการวิเคราะห์ผลกระทบสิ่งแวดล้อม โครงการก่อสร้างท่าอากาศยานเบตง ตำบลยะรม อำเภอเบตง จังหวัดยะลา

ตารางที่ 1 มาตรการป้องกันและแก้ไขผลกระทบสิ่งแวดล้อมในระยะก่อสร้าง (ต่อ)

องค์ประกอบทางสิ่งแวดล้อม และคุณค่าต่างๆ	ผลกระทบสิ่งแวดล้อมที่สำคัญ	มาตรการป้องกันและแก้ไขผลกระทบสิ่งแวดล้อม	มาตรการติดตามตรวจสอบ ผลกระทบสิ่งแวดล้อม
	อากาศยานเบตงไปยังเส้นทางดังกล่าว และได้ให้ความเห็นไม่ขัดข้อง	แสดงข้อคิดเห็น ข้อร้องเรียน ข้อวิตกกังวลต่างๆ โดยเฉพาะประเด็นผลกระทบด้านเสียง แผนงาน และขั้นตอนการดำเนินงาน	
3.2 การคมนาคมขนส่ง โครงการขย้ายการคมนาคมของพื้นที่ โครงการสามารถเดินทางเพื่อเข้าถึง อำเภอเบตง มีทางหลวงหมายเลข 410 (ยะลา-เบตง) และจากอำเภอเบตงเข้าสู่ ที่ตั้งโครงการ โดยทางหลวงหมายเลข 4062 ประมาณ 15 กม. แล้วเลี้ยวซ้ายแยก บ้านใหม่เข้าไปอีกประมาณ 1.5 กม. จะถึง พื้นที่โครงการ	- แนวถนนทางหลวงชนบทสายบ้าน กม.7- บ้านจันทร์ตันที่ตัดผ่านพื้นที่โครงการต้องมี การปิดการจราจรเพื่อดำเนินการก่อสร้าง จึงส่งผลกระทบต่อการสัญจรไป-มาของ ชาวบ้านในพื้นที่โครงการ อย่างไรก็ตาม ทางกรมการbinพลเรือนได้มีแผนการ ดำเนินงานสร้างถนนโดยรอบท่าอากาศ ยานเพื่ออำนวยความสะดวกในการสัญจร ไป-มาของชาวบ้าน	1. กำหนดให้มีเส้นทางเบี่ยงของถนนสายบ้าน กม. 7-บ้านจันทร์ตันไปทางด้านทิศตะวันออกของ พื้นที่โครงการ 2. ต้องมีการติดป้ายสัญญาณเตือนภัยและบอก เส้นทางเบี่ยงของโครงการ 3. กวดขันให้ผู้ขับขี่ปฏิบัติตามกฎจราจรอย่าง เคร่งครัด พร้อมติดตั้งป้ายระบุชื่อ ที่อยู่ และ หมายเลขโทรศัพท์ของผู้รับเหมาที่มองเห็นอย่าง ชัดเจนไว้ที่รถบรรทุก	

ลงนาม.....

(นายวรเดช หาญประเสริฐ)

อธิบดีกรมการbinพลเรือน

วันที่ 28 กรกฎาคม 2557

ลงนาม.....

(นายกล้า มณีโชติ)

ผู้อำนวยการ/กรรมการผู้จัดการ บริษัท เอ บี อี เอ็น เอ็นจิเนียริ่ง คอนซัลแตนท์ จำกัด

วันที่ 28/7/2557

รับรองจำนวนหน้า 24/73



รายงานการแสดงผลกระทบสิ่งแวดล้อมที่สำคัญ มาตรการป้องกันและแก้ไขผลกระทบสิ่งแวดล้อม และมาตรการติดตามตรวจสอบผลกระทบสิ่งแวดล้อม

รายงานการวิเคราะห์ผลกระทบสิ่งแวดล้อม โครงการก่อสร้างท่าอากาศยานเบตง ตำบลยะรม อำเภอเบตง จังหวัดยะลา

ตารางที่ 1 มาตรการป้องกันและแก้ไขผลกระทบสิ่งแวดล้อมในระยะก่อสร้าง (ต่อ)

องค์ประกอบทางสิ่งแวดล้อม และคุณค่าต่างๆ	ผลกระทบสิ่งแวดล้อมที่สำคัญ	มาตรการป้องกันและแก้ไขผลกระทบสิ่งแวดล้อม	มาตรการติดตามตรวจสอบ ผลกระทบสิ่งแวดล้อม
	<p>- การขนส่งวัสดุอุปกรณ์ในช่วงการก่อสร้างของโครงการอาจก่อให้เกิดการจราจรไม่คล่องตัวและอุบัติเหตุได้ จะมีปริมาณรถบรรทุกเพื่อขนส่งประมาณ 52 เที่ยว/ชั่วโมง</p>	<p>4. ติดตั้งป้ายเตือนและป้ายบังคับการจราจรบริเวณจุดตัดของถนนและบริเวณที่เสี่ยงต่อการเกิดอุบัติเหตุ พร้อมจัดเจ้าหน้าที่อำนวยความสะดวกจราจรในช่วงที่มีการขนส่งดินและวัสดุอุปกรณ์ในการก่อสร้าง</p> <p>5. กำหนดและแจ้งบทลงโทษที่รุนแรงสำหรับผู้ที่ไม่ปฏิบัติตามข้อกำหนดการใช้ความเร็ว</p> <p>6. การขนส่งวัสดุก่อสร้างจากแหล่งวัสดุก่อสร้างจนถึงพื้นที่ก่อสร้างโครงการ ต้องใช้ความเร็วของรถบรรทุกเป็นไปตามข้อกำหนดของกรมทางหลวงตลอดแนวเส้นทางที่ต้องผ่านชุมชนและบริเวณพื้นที่ถนนที่เป็นลูกรังจะต้องใช้ความเร็วไม่เกิน 40 กม./ชม.และหลีกเลี่ยงการขนส่งในชั่วโมงเร่งด่วน</p>	

ลงนาม.....

(นายวรเดช หาญประเสริฐ)

อธิบดีกรมการbinพลเรือน

วันที่ 28 กรกฎาคม 2557

ลงนาม.....

(นายกล้า มณีโชติ)

ผู้อำนวยการ/กรรมการผู้จัดการ บริษัท เอ บี อี เอ็น เอ็นจิเนียริ่ง คอนซัลแตนท์ จำกัด

วันที่ 18/7/2557

รับรองจำนวนหน้า 25/73



รายงานการแสดงผลกระทบสิ่งแวดล้อมที่สำคัญ มาตรการป้องกันและแก้ไขผลกระทบสิ่งแวดล้อม และมาตรการติดตามตรวจสอบผลกระทบสิ่งแวดล้อม

รายงานการวิเคราะห์ผลกระทบสิ่งแวดล้อม โครงการก่อสร้างท่าอากาศยานเบตง ตำบลยะรม อำเภอเบตง จังหวัดยะลา

ตารางที่ 1 มาตรการป้องกันและแก้ไขผลกระทบสิ่งแวดล้อมในระยะก่อสร้าง (ต่อ)

องค์ประกอบทางสิ่งแวดล้อม และคุณค่าต่างๆ	ผลกระทบสิ่งแวดล้อมที่สำคัญ	มาตรการป้องกันและแก้ไขผลกระทบสิ่งแวดล้อม	มาตรการติดตามตรวจสอบ ผลกระทบสิ่งแวดล้อม
		7. กำหนดให้การขนส่งวัสดุก่อสร้างที่จะก่อให้เกิดการฟุ้งกระจายของฝุ่นละอองหรือการรบกวนต้องมีผ้าใบปิดคลุมมิดชิด และจะต้องบรรทุกวัสดุก่อสร้างไม่เกินพิกัดบรรทุกที่กฎหมายกำหนด 8. การเข้า-ออกพื้นที่โครงการของยานพาหนะที่บรรทุกของหนักจะต้องจัดให้มีเจ้าหน้าที่ดูแลให้สัญญาณ ทั้งนี้เพื่อป้องกันอุบัติเหตุที่อาจจะเกิดขึ้น 9. ทำการตรวจเช็คสภาพรถยนต์ เช่น ระบบห้ามล้อ ระบบไฟฟ้าการทำงานของเครื่องยนต์ ระบบเกียร์และอื่นๆ ให้อยู่ในสภาพที่ใช้งานได้ดีและปลอดภัยอยู่เสมอ	

ลงนาม.....

(นายวรเดช หาญประเสริฐ)

อธิบดีกรมการบินพลเรือน

วันที่ 28 กรกฎาคม 2557

ลงนาม.....

(นายกล้า มณีโชติ)

ผู้อำนวยการ/กรรมการผู้จัดการ บริษัท เอ บี อี เอ็น เอ็นจิเนียริ่ง คอนซัลแตนท์ จำกัด

วันที่ 17/7/2557

รับรองจำนวนหน้า 26/73



รายงานการแสดงผลกระทบสิ่งแวดล้อมที่สำคัญ มาตรการป้องกันและแก้ไขผลกระทบสิ่งแวดล้อม และมาตรการติดตามตรวจสอบผลกระทบสิ่งแวดล้อม

รายงานการวิเคราะห์ผลกระทบสิ่งแวดล้อม โครงการก่อสร้างท่าอากาศยานเบตง ตำบลยะรม อำเภอเบตง จังหวัดยะลา

ตารางที่ 1 มาตรการป้องกันและแก้ไขผลกระทบสิ่งแวดล้อมในระยะก่อสร้าง (ต่อ)

องค์ประกอบทางสิ่งแวดล้อม และคุณค่าต่างๆ	ผลกระทบสิ่งแวดล้อมที่สำคัญ	มาตรการป้องกันและแก้ไขผลกระทบสิ่งแวดล้อม	มาตรการติดตามตรวจสอบผลกระทบสิ่งแวดล้อม
<p>3.3 สาธารณูปโภค-สาธารณูปการ</p> <p>พื้นที่โครงการมีไฟฟ้าใช้ทุกหมู่บ้าน โดยรับบริการจากการไฟฟ้าส่วนภูมิภาค อำเภอเบตง มีน้ำประปาใช้ทุกหมู่บ้าน มีโทรศัพท์สาธารณะใช้อย่างเพียงพอ สำหรับด้านขยะมูลฝอยอยู่ในความรับผิดชอบขององค์การบริหารส่วนตำบลยะรม</p>	<p>- สรุปรูปภาพรวมของผลกระทบต่อระบบ สาธารณูปโภค-สาธารณูปการ พบว่ามีผลกระทบน้อยเนื่องจากไม่ส่งผลกระทบต่อชีวิตความเป็นอยู่เดิมของประชาชน แต่ปัญหาที่หลีกเลี่ยงไม่ได้ คือ ปัญหาการกำจัดขยะมูลฝอยที่เพิ่มมาประมาณ 960 ลิตร/วัน (0.96 ลบ.ม./วัน) ที่อยู่ในความรับผิดชอบขององค์การบริหารส่วนตำบลยะรม ในการจัดเก็บขยะมูลฝอย</p>	<ol style="list-style-type: none"> <li>1. ขยะที่สามารถนำกลับมาใช้ประโยชน์ได้ ผู้รับเหมาก่อสร้างจะต้องนำออกจากพื้นที่ท่าอากาศยานทั้งหมดเมื่อการก่อสร้างแล้วเสร็จ</li> <li>2. จัดหาภาชนะรองรับขยะที่มีฝาปิดมิดชิดขนาด 240 ลิตร จำนวน 12 ถัง โดยแบ่งเป็นภาชนะรองรับขยะเปียกจำนวน 4 ถัง และภาชนะรองรับขยะแห้งจำนวน 8 ถัง และภาชนะรองรับขยะอันตรายขนาด 120 ลิตร จำนวน 1 ถัง นำไปตั้งไว้จุดต่างๆ รอบพื้นที่ก่อสร้างและประสานงานกับองค์การบริหารส่วนตำบลยะรม เข้ามาจัดเก็บและกำจัดอย่างน้อยสัปดาห์ละ 2 ครั้ง</li> </ol>	

ลงนาม.....

(นายวรเดช หาญประเสริฐ)

อธิบดีกรมการbinพลเรือน

วันที่ 28 กรกฎาคม 2557

ลงนาม.....

(นายกล้า มณีโชติ)

ผู้อำนวยการ/กรรมการผู้จัดการ บริษัท เอ บี อี เอ็น เอ็นจิเนียริ่ง คอนซัลแตนท์ จำกัด

วันที่ 15/7/2557

รับรองจำนวนหน้า 27/73

**ABEN**  
ENGINEERING  
CONSULTANTS CO.,LTD.

รายงานการแสดงผลกระทบสิ่งแวดล้อมที่สำคัญ มาตรการป้องกันและแก้ไขผลกระทบสิ่งแวดล้อม และมาตรการติดตามตรวจสอบผลกระทบสิ่งแวดล้อม  
 รายงานการวิเคราะห์ผลกระทบสิ่งแวดล้อม โครงการก่อสร้างท่าอากาศยานเบตง ตำบลยะรม อำเภอเบตง จังหวัดยะลา

ตารางที่ 1 มาตรการป้องกันและแก้ไขผลกระทบสิ่งแวดล้อมในระยะก่อสร้าง (ต่อ)

องค์ประกอบทางสิ่งแวดล้อม และคุณค่าต่างๆ	ผลกระทบสิ่งแวดล้อมที่สำคัญ	มาตรการป้องกันและแก้ไขผลกระทบสิ่งแวดล้อม	มาตรการติดตามตรวจสอบ ผลกระทบสิ่งแวดล้อม
		3. ตรวจสอบ ดูแล และรักษาภาชนะให้มีสภาพดี ไม่แตกชำรุดหรือรั่วซึม และต้องมีฝาปิดมิดชิด เพื่อไม่ให้เป็นแหล่งอาศัยสัตว์ชนิดต่างๆ 4. ให้คนงานก่อสร้างทิ้งขยะลงในภาชนะรองรับขยะและห้ามทิ้งหรือกองไว้นอกภาชนะรองรับโดยเด็ดขาด 5. ห้ามคนงานเผาขยะในพื้นที่ก่อสร้าง 6. ดำเนินการคัดแยกขยะโดยเศษวัสดุบางส่วนที่สามารถนำกลับมาใช้ประโยชน์ได้อีกเช่น เศษไม้ สังกะสี และเศษเหล็ก เป็นต้น ต้องแยกกองไว้หรือขายให้แก่ผู้ที่ต้องการ ส่วนเศษวัสดุบางส่วนไม่สามารถนำกลับมาเป็นประโยชน์ได้อีก เช่น เศษอิฐ หิน และปูน เป็นต้น ให้รวบรวมนำไปถม	

ลงนาม.....

(นายวรเดช หาญประเสริฐ)

อธิบดีกรมการบินพลเรือน

วันที่ 28 กรกฎาคม 2557

ลงนาม.....

(นายกล้า มณีโชติ)

ผู้อำนวยการ/กรรมการผู้จัดการ บริษัท เอ บี อี เอ็น เอ็นจิเนียริ่ง คอนซัลแตนท์ จำกัด

วันที่ 15/7/2557

รับรองจำนวนหน้า 28/73



รายงานการแสดงผลกระทบสิ่งแวดล้อมที่สำคัญ มาตรการป้องกันและแก้ไขผลกระทบสิ่งแวดล้อม และมาตรการติดตามตรวจสอบผลกระทบสิ่งแวดล้อม  
 รายงานการวิเคราะห์ผลกระทบสิ่งแวดล้อม โครงการก่อสร้างท่าอากาศยานเบตง ตำบลยะรม อำเภอเบตง จังหวัดยะลา

ตารางที่ 1 มาตรการป้องกันและแก้ไขผลกระทบสิ่งแวดล้อมในระยะก่อสร้าง (ต่อ)

องค์ประกอบทางสิ่งแวดล้อม และคุณค่าต่างๆ	ผลกระทบสิ่งแวดล้อมที่สำคัญ	มาตรการป้องกันและแก้ไขผลกระทบสิ่งแวดล้อม	มาตรการติดตามตรวจสอบ ผลกระทบสิ่งแวดล้อม
		<p>ในพื้นที่ที่เป็นหลุมเป็นบ่อภายในบริเวณพื้นที่โครงการ เพื่อลดปริมาณขยะที่ต้องนำไปกำจัด</p> <p>7. ภายหลังก่อสร้างแล้วเสร็จให้รถถอน สูบสิ่งปฏิกูลจากห้องน้ำห้องส้วม และใช้สารโซเดียมไฮโปคลอไรด์ 5% (สารคลอโรกซ์หรือไฮเตอร์) เพื่อฆ่าเชื้อโรคก่อนจากนั้นจึงทำการปรับสภาพความเป็นกรดของพื้นดินโดยใช้ปูนขาว</p> <p>8. จัดให้มีพื้นที่ห้องน้ำรวมและลานซักผ้าสำหรับคนงานที่พักอาศัยอยู่ในอัตราส่วนไม่น้อยกว่า 7 ตร.ม./20 คน</p> <p>9. ขนาดห้องส้วมต้องมีพื้นที่ภายในไม่น้อยกว่า 0.9 ตร.ม. และความกว้างภายในไม่น้อยกว่า 0.9 ม.</p>	

ลงนาม.....  
 (นายวรเดช หาญประเสริฐ)  
 อธิบดีกรมการบินพลเรือน

วันที่ 28 กรกฎาคม 2557

รับรองจำนวนหน้า 29/73  
 ลงนาม.....  
 (นายกล้า มณีโชติ)

ผู้อำนวยการ/กรรมการผู้จัดการ บริษัท เอ บี อี เอ็น เอ็นจิเนียริง คอนซัลแตนท์ จำกัด

วันที่ 18/7/2557

รายงานการแสดงผลกระทบสิ่งแวดล้อมที่สำคัญ มาตรการป้องกันและแก้ไขผลกระทบสิ่งแวดล้อม และมาตรการติดตามตรวจสอบผลกระทบสิ่งแวดล้อม  
 รายงานการวิเคราะห์ผลกระทบสิ่งแวดล้อม โครงการก่อสร้างท่าอากาศยานเบตง ตำบลยะรม อำเภอเบตง จังหวัดยะลา

ตารางที่ 1 มาตรการป้องกันและแก้ไขผลกระทบสิ่งแวดล้อมในระยะก่อสร้าง (ต่อ)

องค์ประกอบทางสิ่งแวดล้อม และคุณค่าต่างๆ	ผลกระทบสิ่งแวดล้อมที่สำคัญ	มาตรการป้องกันและแก้ไขผลกระทบสิ่งแวดล้อม	มาตรการติดตามตรวจสอบ ผลกระทบสิ่งแวดล้อม
		10. จัดให้มีบ่อเก็บน้ำ หรือถังเก็บน้ำ ก๊อกน้ำ ให้เพียงพอแก่การอาบน้ำ และซักล้างเสื้อผ้า 11. จัดให้มีทางระบายน้ำที่ใช้แล้ว ไหลได้อย่างสะดวกและเพียงพอ ก่อนปล่อยออกสู่ทางระบายน้ำสาธารณะ จะต้องมีการงดักขยะอยู่ในที่ตรวจสอบได้ 12. การบำบัดของเสียจากห้องส้วม จะต้องเป็นไปโดยถูกสุขลักษณะก่อนปล่อยน้ำลงสู่ทางระบายน้ำสาธารณะ และจัดให้มีไฟแสงสว่างในห้องส้วม และห้องน้ำอย่างเพียงพอ	

ลงนาม.....

(นายวรเดช หาญประเสริฐ)

อธิบดีกรมการบินพลเรือน

วันที่ 28 กรกฎาคม 2557

ลงนาม.....

(นายกล้า มณีโชติ)

ผู้อำนวยการ/กรรมการผู้จัดการ บริษัท เอ บี อี เอ็น เอ็นจิเนียริ่ง คอนซัลแตนท์ จำกัด

วันที่ 15/7/2557

รับรองจำนวนหน้า 30/73





รายงานการแสดงผลกระทบสิ่งแวดล้อมที่สำคัญ มาตรการป้องกันและแก้ไขผลกระทบสิ่งแวดล้อม และมาตรการติดตามตรวจสอบผลกระทบสิ่งแวดล้อม

รายงานการวิเคราะห์ผลกระทบสิ่งแวดล้อม โครงการก่อสร้างท่าอากาศยานเบตง ตำบลยะรม อำเภอเบตง จังหวัดยะลา

ตารางที่ 1 มาตรการป้องกันและแก้ไขผลกระทบสิ่งแวดล้อมในระยะก่อสร้าง (ต่อ)

องค์ประกอบทางสิ่งแวดล้อม และคุณค่าต่างๆ	ผลกระทบสิ่งแวดล้อมที่สำคัญ	มาตรการป้องกันและแก้ไขผลกระทบสิ่งแวดล้อม	มาตรการติดตามตรวจสอบผลกระทบสิ่งแวดล้อม
<p>3.4 ด้านอาชีวอนามัย และความปลอดภัย</p> <p>ในช่วงระยะเวลาการก่อสร้างท่าอากาศยานเบตงอาจก่อให้เกิดผลกระทบด้านสุขภาพต่อคนงานก่อสร้าง ยกตัวอย่างอุบัติเหตุจากการปฏิบัติงาน เป็นต้น และรวมถึงชุมชนที่อาศัยอยู่บริเวณโดยรอบพื้นที่โครงการ</p>	<p>- ในช่วงระยะเวลาการก่อสร้างท่าอากาศยานจะต้องมีกิจกรรมที่ก่อให้เกิดปัญหาฝุ่นละออง เสียงดังรบกวน รวมถึงอุบัติเหตุที่สามารถอาจเกิดขึ้นได้ในเวลาปฏิบัติงาน กิจกรรมเหล่านี้จะส่งผลกระทบต่อทั้งต่อคนงานก่อสร้างและต่อชุมชนที่อาศัยอยู่โดยรอบพื้นที่โครงการ</p>	<p><u>การป้องกันอันตรายจากฝุ่นละออง/เสียง</u></p> <ol style="list-style-type: none"> <li>กำหนดความเร็วของรถบรรทุกที่วิ่งภายในพื้นที่ก่อสร้างไม่เกิน 40 กม./ชม.</li> <li>จัดวางผังเครื่องยนต์/อุปกรณ์ที่มีเสียงดังให้ห่างจากแหล่งรับผลกระทบด้านเสียง เช่น บริเวณชุมชนบ้านบูเกะดาราเซ บ้านบูเกะลาแล บ้านบูเกะดราลิ่ง เป็นต้น และหลีกเลี่ยงกิจกรรมที่ก่อให้เกิดเสียงดังรบกวนต่อผู้ที่อาศัยข้างเคียง</li> <li>ขณะก่อสร้างกิจกรรมที่จะเกิดฝุ่นละออง เช่น การปรับสภาพพื้นที่บริเวณพื้นที่โล่งในส่วนที่มีกิจกรรมที่จะทำให้มีการฟุ้งกระจายของฝุ่นละอองให้ทำการฉีดพรมน้ำอย่างน้อยวันละ 2 ครั้ง หรือพิจารณาความถี่ในการฉีดพรมตามสภาพอากาศในแต่ละวัน</li> </ol>	<p><b>ดัชนี</b></p> <ul style="list-style-type: none"> <li>- อุบัติเหตุจากการขนส่งและการก่อสร้าง</li> <li>- การเจ็บป่วย</li> <li>- สภาพแวดล้อมของที่พักคนงานและการจัดการน้ำเสีย</li> </ul> <p><b>สถานที่</b></p> <p>พื้นที่ก่อสร้างท่าอากาศยานเบตง</p> <p><b>ความถี่</b></p> <p>ต่อเนื่องตลอดระยะก่อสร้าง</p> <p><b>ผู้รับผิดชอบ</b></p> <p>กรมการบินพลเรือน</p>

ลงนาม.....

(นายวรเดช หาญประเสริฐ)

อธิบดีกรมการบินพลเรือน

วันที่ 28 กรกฎาคม 2557

ลงนาม.....

(นายกล้า มณีโชติ)

ผู้อำนวยการ/กรรมการผู้จัดการ บริษัท เอ บี อี เอ็น เอ็นจิเนียริ่ง คอนซัลแตนท์ จำกัด

วันที่ 15/7/2557

รับรองจำนวนหน้า 31/73



รายงานการแสดงผลกระทบสิ่งแวดล้อมที่สำคัญ มาตรการป้องกันและแก้ไขผลกระทบสิ่งแวดล้อม และมาตรการติดตามตรวจสอบผลกระทบสิ่งแวดล้อม

รายงานการวิเคราะห์ผลกระทบสิ่งแวดล้อม โครงการก่อสร้างท่าอากาศยานเบตง ตำบลยะรม อำเภอเบตง จังหวัดยะลา

ตารางที่ 1 มาตรการป้องกันและแก้ไขผลกระทบสิ่งแวดล้อมในระยะก่อสร้าง (ต่อ)

องค์ประกอบทางสิ่งแวดล้อมและคุณค่าต่างๆ	ผลกระทบสิ่งแวดล้อมที่สำคัญ	มาตรการป้องกันและแก้ไขผลกระทบสิ่งแวดล้อม	มาตรการติดตามตรวจสอบผลกระทบสิ่งแวดล้อม
		<p>4. การแต่งกายของคนต้องแต่งกายรัดกุมและจัดอุปกรณ์ป้องกันอันตรายส่วนบุคคลให้คนงานสวมใส่ตามลักษณะการทำงาน เช่น หมวกนิรภัย รองเท้านิรภัย หน้ากากป้องกันฝุ่น และเครื่องป้องกันหู เป็นต้น</p> <p>5. กำหนดกิจกรรมการก่อสร้างให้อยู่ในช่วงเวลา 09.00-17.00 น. และในช่วงระยะเวลา 18.00-08.00 น. จะต้องไม่ดำเนินกิจกรรมใดๆ ในบริเวณพื้นที่โครงการที่จะทำให้เกิดเสียงดังรบกวนต่อผู้ที่อาศัยข้างเคียง</p> <p><u>การจัดการน้ำดื่มที่สะอาดให้กับคนงานก่อสร้าง</u> ผู้รับเหมาก่อสร้างจะต้องจัดการน้ำดื่มที่สะอาดให้กับคนงานก่อสร้างให้เพียงพอ</p> <p><u>การอบรมด้านความปลอดภัยในการทำงาน</u></p> <p>1. จัดให้มีเจ้าหน้าที่ความปลอดภัยอย่างน้อยหนึ่งคน โดยที่เจ้าหน้าที่ความปลอดภัยจะเป็นผู้ที่มีหน้าที่ดังต่อไปนี้</p>	

ลงนาม.....  
(นายวรเดช หาญประเสริฐ)  
อธิบดีกรมการบินพลเรือน

วันที่ 28 กรกฎาคม 2559

รับรองจำนวนหน้า 32/73  
ลงนาม.....  
(นายกกล้า มณีโชติ)

ผู้อำนวยการ/กรรมการผู้จัดการ บริษัท เอ บี อี เอ็น เอ็นจิเนียริ่ง คอนซัลแตนท์ จำกัด

วันที่ 15/7/2559



รายงานการแสดงผลกระทบสิ่งแวดล้อมที่สำคัญ มาตรการป้องกันและแก้ไขผลกระทบสิ่งแวดล้อม และมาตรการติดตามตรวจสอบผลกระทบสิ่งแวดล้อม

รายงานการวิเคราะห์ผลกระทบสิ่งแวดล้อม โครงการก่อสร้างท่าอากาศยานเบตง ตำบลยะรม อำเภอเบตง จังหวัดยะลา

ตารางที่ 1 มาตรการป้องกันและแก้ไขผลกระทบสิ่งแวดล้อมในระยะก่อสร้าง (ต่อ)

องค์ประกอบทางสิ่งแวดล้อม และคุณค่าต่างๆ	ผลกระทบสิ่งแวดล้อมที่สำคัญ	มาตรการป้องกันและแก้ไขผลกระทบสิ่งแวดล้อม	มาตรการติดตามตรวจสอบ ผลกระทบสิ่งแวดล้อม
		<p>- กำกับดูแลให้ทุกฝ่ายปฏิบัติตามกฎหมาย</p> <p>- มีการอบรมแนะนำด้านความปลอดภัยในการทำงานของพนักงานโดยการปลูกสร้างจิตสำนึกให้กับทุกๆ คนให้เล็งเห็นถึงความปลอดภัยในงานก่อสร้าง ความสำคัญในการสวมใส่อุปกรณ์ปลอดภัยส่วนบุคคล โดยจัดให้มีการฝึกอบรมอย่างน้อยปีละ 1 ครั้ง</p> <p>2. กรมการbinพลเรือนจะต้องจัดให้มีวิศวกรควบคุมงานของผู้รับเหมาก่อสร้างเพื่อให้การปฏิบัติงานตามมาตรการด้านสิ่งแวดล้อมและเงื่อนไขการก่อสร้างโครงการ</p> <p><u>การอบรมและฝึกซ้อมการใช้เครื่องมือดับเพลิงขั้นต้น</u></p> <p>1. เจ้าหน้าที่ปลอดภัยจะต้องมีการฝึกอบรมพนักงานให้มีการหมั่นตรวจสอบอุปกรณ์ไฟฟ้าและดูแลให้อยู่ในสภาพดีและสวิตซ์ไฟฟ้าและเดินสายไฟให้เรียบร้อย เป็นต้น</p>	

ลงนาม.....

(นายวรเดช หาญประเสริฐ)

อธิบดีกรมการbinพลเรือน

วันที่ 28 กรกฎาคม 2557

รับรองจำนวนหน้า 33/73

ลงนาม.....

(นายกล้า มณีโชติ)

ผู้อำนวยการ/กรรมการผู้จัดการ บริษัท เอ บี อี เอ็น เอ็นจิเนียริง คอนซัลแตนท์ จำกัด

วันที่ 18/7/2557



รายงานการแสดงผลกระทบสิ่งแวดล้อมที่สำคัญ มาตรการป้องกันและแก้ไขผลกระทบสิ่งแวดล้อม และมาตรการติดตามตรวจสอบผลกระทบสิ่งแวดล้อม

รายงานการวิเคราะห์ผลกระทบสิ่งแวดล้อม โครงการก่อสร้างท่าอากาศยานเบตง ตำบลยะรม อำเภอเบตง จังหวัดยะลา

ตารางที่ 1 มาตรการป้องกันและแก้ไขผลกระทบสิ่งแวดล้อมในระยะก่อสร้าง (ต่อ)

องค์ประกอบทางสิ่งแวดล้อม และคุณค่าต่างๆ	ผลกระทบสิ่งแวดล้อมที่สำคัญ	มาตรการป้องกันและแก้ไขผลกระทบสิ่งแวดล้อม	มาตรการติดตามตรวจสอบผลกระทบสิ่งแวดล้อม
		<p>2. เจ้าหน้าที่ความปลอดภัยจะต้องมีการอบรมให้คนงาน รู้จักประเภทของเพลิงขนาดและประเภทเครื่องดับเพลิง</p> <p>3. ฝึกซ้อมการใช้เครื่องมือดับเพลิงอย่างน้อยปีละ 1 ครั้ง</p> <p>4. เตรียมความพร้อมในการรองรับสถานการณ์ฉุกเฉินหรือ ปฏิบัติการซ้อมในกรณีที่เกิดอุบัติเหตุจัดให้มีอุปกรณ์ ดับเพลิง และจุดแจ้งเหตุเพลิงไหม้ อย่างเพียงพอ</p> <p><u>การจัดแผน/การปฏิบัติเมื่อเกิดการเจ็บป่วยของคนงาน ก่อสร้าง และการปฏิบัติงานในระยะดำเนินการ</u></p> <p>1. จัดให้มีหน่วยปฐมพยาบาลของโครงการพร้อมเวชภัณฑ์ที่ จำเป็น</p> <p>2. หน่วยปฐมพยาบาลจะต้องได้รับการฝึกซ้อมเป็นประจำ</p> <p>3. ให้ผู้รับเหมาก่อสร้างประสานงานกับหน่วยปฐมพยาบาล และโรงพยาบาลส่งเสริมสุขภาพตำบลยะรมในการ รักษาพยาบาลเบื้องต้นแก่คนงานที่ได้รับอุบัติเหตุจากการก่อสร้างโครงการ</p>	

ลงนาม.....

(นายวรเดช หาญประเสริฐ)

อธิบดีกรมการบินพลเรือน

วันที่ 28 กรกฎาคม 2557

ลงนาม.....

(นายกล้า มณีโชติ)

ผู้อำนวยการ/กรรมการผู้จัดการ บริษัท เอ บี อี เอ็น เอ็นจิเนียริ่ง คอนซัลแตนท์ จำกัด

วันที่ 15/7/2557

รับรองจำนวนหน้า 34/73

**ABEN**  
ENGINEERING  
CONSULTANTS CO.,LTD.

รายงานการแสดงผลกระทบสิ่งแวดล้อมที่สำคัญ มาตรการป้องกันและแก้ไขผลกระทบสิ่งแวดล้อม และมาตรการติดตามตรวจสอบผลกระทบสิ่งแวดล้อม

รายงานการวิเคราะห์ผลกระทบสิ่งแวดล้อม โครงการก่อสร้างท่าอากาศยานเบตง ตำบลยะรม อำเภอเบตง จังหวัดยะลา

ตารางที่ 1 มาตรการป้องกันและแก้ไขผลกระทบสิ่งแวดล้อมในระยะก่อสร้าง (ต่อ)

องค์ประกอบทางสิ่งแวดล้อม และคุณค่าต่างๆ	ผลกระทบสิ่งแวดล้อมที่สำคัญ	มาตรการป้องกันและแก้ไขผลกระทบสิ่งแวดล้อม	มาตรการติดตามตรวจสอบผลกระทบสิ่งแวดล้อม
		<p>4. จัดให้มีช่องทางรับเรื่องร้องเรียน ได้แก่ ผู้รับความคิดเห็น เป็นต้น เพื่อเป็นศูนย์กลางในการรับเรื่องร้องเรียนในกรณีเกิดความเดือดร้อนและต้องดำเนินการสืบหาสาเหตุและหาแนวทางในการแก้ไขปัญหาที่ส่งผลกระทบต่อราษฎรที่อาศัยอยู่บริเวณพื้นที่โครงการ <u>การดำเนินการคัดกรองคนงานก่อสร้าง (คนในพื้นที่และคนงานต่างถิ่น)</u></p> <p>1. การรับคนงานก่อสร้างเข้ามาทำงานภายในพื้นที่โครงการ จะต้องพิจารณาบุคคลากรที่มาจากชุมชนในท้องถิ่นเป็นอันดับแรกและให้อัตราค่าแรงเป็นไปตามประกาศกรมสวัสดิการและคุ้มครองแรงงาน</p> <p>2. ในกรณีต้องมีการจ้างแรงงานจากภายนอกพื้นที่จะต้องมีการทำประวัติคนงานเพื่อเป็นหลักฐานที่จะช่วยควบคุมปัญหาที่เกิดจากคนงานต่อชุมชนโดยรอบ</p>	

ลงนาม.....

(นายวรเดช หาญประเสริฐ)

อธิบดีกรมการบินพลเรือน

วันที่ 28 กรกฎาคม 2557

ลงนาม.....

(นายกล้า มณีโชติ)

ผู้อำนวยการ/กรรมการผู้จัดการ บริษัท เอ บี อี เอ็น เอ็นจีเนียริ่ง คอนซัลแตนท์ จำกัด

วันที่ 12/7/2557

รับรองจำนวนหน้า 35/73



รายงานการแสดงผลกระทบสิ่งแวดล้อมที่สำคัญ มาตรการป้องกันและแก้ไขผลกระทบสิ่งแวดล้อม และมาตรการติดตามตรวจสอบผลกระทบสิ่งแวดล้อม

รายงานการวิเคราะห์ผลกระทบสิ่งแวดล้อม โครงการก่อสร้างท่าอากาศยานเบตง ตำบลยะรม อำเภอเบตง จังหวัดยะลา

ตารางที่ 1 มาตรการป้องกันและแก้ไขผลกระทบสิ่งแวดล้อมในระยะก่อสร้าง (ต่อ)

องค์ประกอบทางสิ่งแวดล้อม และคุณค่าต่างๆ	ผลกระทบสิ่งแวดล้อมที่สำคัญ	มาตรการป้องกันและแก้ไขผลกระทบสิ่งแวดล้อม	มาตรการติดตามตรวจสอบผลกระทบสิ่งแวดล้อม
		3. กำหนดกฎระเบียบ ข้อบังคับ ที่ชัดเจนและเข้มงวดเพื่อควบคุมคนงานมิให้สร้างความเดือดร้อนแก่ราษฎรที่อาศัยอยู่บริเวณโดยรอบพื้นที่โครงการ 4. ในกรณีการรับคนงานต่างด้าวเข้ามาทำงานผู้รับเหมาก่อสร้าง จะต้องทำการลงบันทึกประวัติคนงาน ตรวจสอบสุขภาพคนงานเพื่อป้องกันการแพร่กระจายโรคโดยมีคนเป็นพาหะนำโรค และจะต้องสร้างห้องพักแยกจากที่พักคนงานท้องถิ่น 5. เจ้าหน้าที่โครงการต้องหมั่นเข้าไปในชุมชนในช่วงก่อสร้างเพื่อสอบถามทัศนคติของประชาชนในบริเวณใกล้เคียงพื้นที่โครงการ <u>มาตรการควบคุมคนงานด้านยาเสพติด (ทั้งการค้ำและเสพ)</u> <u>การทะเลาะวิวาท การพนัน</u> 1. จัดตั้งคณะกรรมการตรวจสอบและเฝ้าระวังร่วมกับชุมชนและสถานีตำรวจภูธรอำเภอเบตง เพื่อเป็นการป้องกัน	

ลงนาม.....

(นายวรเดช หาญประเสริฐ)

อธิบดีกรมการบินพลเรือน

วันที่ 28 กรกฎาคม 2557

รับรองจำนวนหน้า 36/73  
 ลงนาม.....

(นายกล้า มณีโชติ)

ผู้อำนวยการ/กรรมการผู้จัดการ บริษัท เอ บี อี เอ็น เอ็นจีเนียริ่ง คอนซัลแตนท์ จำกัด

วันที่ 15/7/2557



รายงานการแสดงผลกระทบสิ่งแวดล้อมที่สำคัญ มาตรการป้องกันและแก้ไขผลกระทบสิ่งแวดล้อม และมาตรการติดตามตรวจสอบผลกระทบสิ่งแวดล้อม

รายงานการวิเคราะห์ผลกระทบสิ่งแวดล้อม โครงการก่อสร้างท่าอากาศยานเบตง ตำบลยะรม อำเภอเบตง จังหวัดยะลา

ตารางที่ 1 มาตรการป้องกันและแก้ไขผลกระทบสิ่งแวดล้อมในระยะก่อสร้าง (ต่อ)

องค์ประกอบทางสิ่งแวดล้อม และคุณค่าต่างๆ	ผลกระทบสิ่งแวดล้อมที่สำคัญ	มาตรการป้องกันและแก้ไขผลกระทบสิ่งแวดล้อม	มาตรการติดตามตรวจสอบผลกระทบสิ่งแวดล้อม
		<p>ปัญหาเสถียรและปัญหาอาชญากรรมต่างๆ ที่อาจจะเกิดขึ้นได้</p> <p>2. จัดให้มีช่องทางรับเรื่องราวร้องเรียน ได้แก่ ตู้รับความคิดเห็น เป็นต้น เพื่อเป็นศูนย์กลางในการรับเรื่องราวร้องเรียน ในกรณีเกิดความเดือดร้อนและต้องดำเนินการสืบหาสาเหตุและหาแนวทางในการแก้ไขปัญหาที่ส่งผลกระทบต่อราษฎรที่อาศัยอยู่บริเวณพื้นที่โครงการ</p> <p>3. กำหนดกฎระเบียบ ข้อบังคับ ที่ชัดเจนและเข้มงวดเพื่อควบคุมคนงานมิให้สร้างความเดือดร้อนแก่ราษฎรที่อาศัยอยู่บริเวณโดยรอบพื้นที่โครงการ</p> <p>4. จัดให้มีเจ้าหน้าที่รักษาความปลอดภัยบริเวณทางเข้า-ออกระหว่างที่พักคนงานก่อสร้าง เพื่อเป็นการป้องกันไม่ให้ผู้ที่ไม่เกี่ยวข้องหรือไม่ได้รับอนุญาตเข้าไปในพื้นที่ดังกล่าว</p>	

ลงนาม.....

(นายวรเดช หาญประเสริฐ)

อธิบดีกรมการบินพลเรือน

วันที่ 28 กรกฎาคม 2557

รับรองจำนวนหน้า 37/73  
 ลงนาม.....

(นายกล้า มณีโชติ)

ผู้อำนวยการ/กรรมการผู้จัดการ บริษัท เอ บี อี เอ็น เอ็นจิเนียริง คอนซัลแตนท์ จำกัด

วันที่ 18/7/2557



รายงานการแสดงผลกระทบสิ่งแวดล้อมที่สำคัญ มาตรการป้องกันและแก้ไขผลกระทบสิ่งแวดล้อม และมาตรการติดตามตรวจสอบผลกระทบสิ่งแวดล้อม

รายงานการวิเคราะห์ผลกระทบสิ่งแวดล้อม โครงการก่อสร้างท่าอากาศยานเบตง ตำบลยะรม อำเภอเบตง จังหวัดยะลา

ตารางที่ 1 มาตรการป้องกันและแก้ไขผลกระทบสิ่งแวดล้อมในระยะก่อสร้าง (ต่อ)

องค์ประกอบทางสิ่งแวดล้อม และคุณค่าต่างๆ	ผลกระทบสิ่งแวดล้อมที่สำคัญ	มาตรการป้องกันและแก้ไขผลกระทบสิ่งแวดล้อม	มาตรการติดตามตรวจสอบ ผลกระทบสิ่งแวดล้อม
		<p>มาตรการด้านการรักษาความปลอดภัยในบริเวณพื้นที่ก่อสร้าง/ ที่พักอาศัยของคณงานก่อสร้าง</p> <p>1. พื้นที่ก่อสร้าง</p> <p>1.1 บริเวณพื้นที่ก่อสร้างจะต้องมีรั้วกันสองชั้น ชั้นแรกให้ติด ป้ายแสดง “เขตก่อสร้าง” เพื่อกันบุคคลภายนอก ชั้นที่ สองให้ติดป้ายแสดง “เขตอันตราย” และในช่วงกลางคืน ให้มีสัญญาณไฟสีแดงตลอดเวลา เพื่อเตือนคนงานและผู้ ที่เกี่ยวข้องกับบริเวณที่ก่อสร้างให้เพิ่มความระมัดระวังเป็น พิเศษทั้งนี้จะต้องแจ้งให้คนงานและผู้ที่เกี่ยวข้องทราบถึง ข้อกำหนดในการปฏิบัติงานหรือการเข้าสู่พื้นที่ดังกล่าว ดังนี้</p> <ul style="list-style-type: none"> <li>- เขตก่อสร้าง หมายถึง พื้นที่ดินบริเวณโดยรอบพื้นที่ที่ ดำเนินการก่อสร้าง ซึ่งผู้รับเหมาได้จัดทำรั้วหรือคอก กันไว้</li> </ul>	

ลงนาม.....

(นายวรเดช หาญประเสริฐ)

อธิบดีกรมการบินพลเรือน

วันที่ 28 กรกฎาคม 2557

ลงนาม.....

(นายกล้า มณีโชติ)

ผู้อำนวยการ/กรรมการผู้จัดการ บริษัท เอ บี อี เอ็น เอ็นจิเนียริง คอนซัลแตนท์ จำกัด

วันที่ 18/7/2557

รับรองจำนวนหน้า 38/73





รายงานการแสดงผลกระทบสิ่งแวดล้อมที่สำคัญ มาตรการป้องกันและแก้ไขผลกระทบสิ่งแวดล้อม และมาตรการติดตามตรวจสอบผลกระทบสิ่งแวดล้อม

รายงานการวิเคราะห์ผลกระทบสิ่งแวดล้อม โครงการก่อสร้างท่าอากาศยานเบตง ตำบลยะรม อำเภอเบตง จังหวัดยะลา

ตารางที่ 1 มาตรการป้องกันและแก้ไขผลกระทบสิ่งแวดล้อมในระยะก่อสร้าง (ต่อ)

องค์ประกอบทางสิ่งแวดล้อม และคุณค่าต่างๆ	ผลกระทบสิ่งแวดล้อมที่สำคัญ	มาตรการป้องกันและแก้ไขผลกระทบสิ่งแวดล้อม	มาตรการติดตามตรวจสอบผลกระทบสิ่งแวดล้อม
		<p>- เขตอันตรายหมายถึง บริเวณที่กำลังก่อสร้างหรือ บริเวณที่ติดตั้งนั่งร้าน หรือส่วนของการก่อสร้าง อาคาร หรือทางลำเลียงวัสดุเพื่อการก่อสร้าง หรือ บริเวณที่ใช้เครื่องจักรหรือกระแสไฟฟ้าเพื่อการก่อสร้าง สำหรับรั้วที่ใช้เป็นเขตก่อสร้างจะต้องมีประตูที่สามารถควบคุมการเข้า-ออกของคนและรถบรรทุกชนิด โดยผู้ที่ไม่มีหน้าที่เกี่ยวข้องจะต้องได้รับอนุญาต และอยู่ภายใต้กฎระเบียบที่วางไว้</p> <p>1.2 ให้ติดป้ายเตือนเช่น “ปลอดภัยไว้ก่อน” “อันตราย ห้ามเข้าในบริเวณก่อสร้าง” “ป้ายแสดงรูปของตก” โดยป้ายเหล่านี้ต้องมีขนาดใหญ่ และตัวอักษรมีขนาดชัดเจนและให้ใช้สัญลักษณ์ที่บุคคลทั่วไปสามารถรู้ได้</p> <p>1.3 ผู้รับเหมาจะต้องกำชับให้คนงานขับรถขุดดิน รถแทรกเตอร์ หรือเครื่องจักรประเภทอื่นๆ ให้มีความระมัดระวังในการควบคุมเครื่องยนต์ เพื่อป้องกันอันตรายที่เกิดขึ้น</p>	

ลงนาม.....

(นายวรเดช หาญประเสริฐ)

อธิบดีกรมการbinพลเรือน

วันที่ 28 กรกฎาคม 2557

ลงนาม.....

(นายกล้า มณีโชติ)

ผู้อำนวยการ/กรรมการผู้จัดการ บริษัท เอ บี อี เอ็น เอ็นจิเนียริง คอนซัลแตนท์ จำกัด

วันที่ 18/7/2557

รับรองจำนวนหน้า 39/73



รายงานการแสดงผลกระทบสิ่งแวดล้อมที่สำคัญ มาตรการป้องกันและแก้ไขผลกระทบสิ่งแวดล้อม และมาตรการติดตามตรวจสอบผลกระทบสิ่งแวดล้อม

รายงานการวิเคราะห์ผลกระทบสิ่งแวดล้อม โครงการก่อสร้างท่าอากาศยานเบตง ตำบลยะรม อำเภอเบตง จังหวัดยะลา

ตารางที่ 1 มาตรการป้องกันและแก้ไขผลกระทบสิ่งแวดล้อมในระยะก่อสร้าง (ต่อ)

องค์ประกอบทางสิ่งแวดล้อม และคุณค่าต่างๆ	ผลกระทบสิ่งแวดล้อมที่สำคัญ	มาตรการป้องกันและแก้ไขผลกระทบสิ่งแวดล้อม	มาตรการติดตามตรวจสอบ ผลกระทบสิ่งแวดล้อม
		1.4 การสร้างนั่งร้านและค้ำยันให้มีความปลอดภัยตาม ประกาศกระทรวงมหาดไทย 1.5 ติดตั้งโครงเหล็กกรุผ้าใบรอบอาคารตามความสูงของ อาคาร เพื่อป้องกันวัสดุก่อสร้างตกลงและก่อให้เกิด อันตรายต่อคนงานก่อสร้างหรือผู้สัญจรไปมา 1.6 ระมัดระวังการวางสิ่งของบริเวณที่สูง โดยให้ตระหนักถึง โอกาสการตกลงสู่พื้น 1.7 จัดให้มีการตรวจสอบการปฏิบัติงานและมีรายงาน อุบัติเหตุ เพื่อทำรายงานสรุปความปลอดภัยในการ ปฏิบัติงาน 1.8 ติดตั้งสัญญาณเตือนภัย ได้แก่ สัญญาณไฟเตือนภัย ป้ายประกาศ บริเวณพื้นที่ก่อสร้าง	

ลงนาม.....

(นายวรเดช หาญประเสริฐ)

อธิบดีกรมการbinพลเรือน

วันที่ 28 กรกฎาคม 2557

รับรองจำนวนหน้า 40/73  
ลงนาม.....

(นายกล้า มณีโชติ)

ผู้อำนวยการ/กรรมการผู้จัดการ บริษัท เอ บี อี เอ็น เอ็นจิเนียริง คอนซัลแตนท์ จำกัด

วันที่ 18/7/2557

**ABEN**  
ENGINEERING  
CONSULTANTS CO.,LTD.

รายงานการแสดงผลกระทบสิ่งแวดล้อมที่สำคัญ มาตรการป้องกันและแก้ไขผลกระทบสิ่งแวดล้อม และมาตรการติดตามตรวจสอบผลกระทบสิ่งแวดล้อม

รายงานการวิเคราะห์ผลกระทบสิ่งแวดล้อม โครงการก่อสร้างท่าอากาศยานเบตง ตำบลยะรม อำเภอเบตง จังหวัดยะลา

ตารางที่ 1 มาตรการป้องกันและแก้ไขผลกระทบสิ่งแวดล้อมในระยะก่อสร้าง (ต่อ)

องค์ประกอบทางสิ่งแวดล้อม และคุณค่าต่างๆ	ผลกระทบสิ่งแวดล้อมที่สำคัญ	มาตรการป้องกันและแก้ไขผลกระทบสิ่งแวดล้อม	มาตรการติดตามตรวจสอบผลกระทบสิ่งแวดล้อม
		2. พื้นที่ที่พักคนงาน 2.1 ที่พักคนงานจะต้องจัดสร้างรั้วให้มิดชิดเพื่อกำหนดขอบเขตพื้นที่แยกส่วนจากพื้นที่กิจกรรมก่อสร้างหลักภายในโครงการ 2.2 จัดให้มีเจ้าหน้าที่รักษาความปลอดภัยบริเวณทางเข้า-ออกระหว่างที่พักคนงานก่อสร้าง เพื่อเป็นการป้องกันไม่ให้ผู้ที่ไม่เกี่ยวข้องหรือไม่ได้รับอนุญาตเข้าไปในพื้นที่ดังกล่าว 2.3 บริเวณที่พักคนงานจะต้องติดตั้งอุปกรณ์ดับเพลิงแบบมือถืออย่างน้อย 1 ชุดต่ออาคาร หรือติดตั้งไว้ในระยะทางไม่เกิน 45 ม. ต่อชุด เพื่อใช้ในกรณีเกิดเพลิงไหม้	

ลงนาม.....  
 (นายวรเดช หาญประเสริฐ)  
 อธิบดีกรมการbinพลเรือน

วันที่ 28 กรกฎาคม 2557

รับรองจำนวนหน้า 41/73  
 ลงนาม.....  
 (นายกล้า มณีโชติ)



ผู้อำนวยการ/กรรมการผู้จัดการ บริษัท เอ บี อี เอ็น เอ็นจีเนียริ่ง คอนซัลแตนท์ จำกัด

วันที่ 18/7/2557

รายงานการแสดงผลกระทบสิ่งแวดล้อมที่สำคัญ มาตรการป้องกันและแก้ไขผลกระทบสิ่งแวดล้อม และมาตรการติดตามตรวจสอบผลกระทบสิ่งแวดล้อม

รายงานการวิเคราะห์ผลกระทบสิ่งแวดล้อม โครงการก่อสร้างท่าอากาศยานเบตง ตำบลยะรม อำเภอเบตง จังหวัดยะลา

ตารางที่ 1 มาตรการป้องกันและแก้ไขผลกระทบสิ่งแวดล้อมในระยะก่อสร้าง (ต่อ)

องค์ประกอบทางสิ่งแวดล้อมและคุณค่าต่างๆ	ผลกระทบสิ่งแวดล้อมที่สำคัญ	มาตรการป้องกันและแก้ไขผลกระทบสิ่งแวดล้อม	มาตรการติดตามตรวจสอบผลกระทบสิ่งแวดล้อม
<p>4. คุณค่าต่อคุณภาพชีวิต</p> <p>4.1 เศรษฐกิจ-สังคม</p> <p>ประชาชนตัวอย่างส่วนใหญ่ประกอบอาชีพเกษตรกรรม ได้แก่ สวนยางพารา ไม้ผลผสม นับถือศาสนาอิสลาม ร้อยละ 80.77 และนับถือศาสนาพุทธ ร้อยละ 19.23 และเนื่องจากอยู่แนวชายแดนไทย-มาเลเซียทำให้มีความสัมพันธ์ทางการค้าและแลกเปลี่ยนวัฒนธรรมของคนในพื้นที่ที่มีชีวิตผสมผสานกันระหว่างสังคมคนไทยและมาเลเซีย</p>	<p>- ผลกระทบต่อโครงสร้างประชากรที่มีแรงงานบางส่วนซึ่งเป็นแรงงานต่างถิ่นเข้ามาทำงานและความกังวลด้านความปลอดภัยในชีวิตและทรัพย์สิน รวมถึงความห่วงใยต่อผลกระทบสิ่งแวดล้อม เช่น ฝุ่นละออง เสียงดังรบกวน เป็นต้น</p> <p>- คาดว่ามีผลกระทบในเชิงบวกจากการจ้างงานและการตื่นตัวทางเศรษฐกิจ</p>	<p>1. การรับฟังความคิดเห็นต่อกิจกรรมการก่อสร้างของท่าอากาศยานเบตง ให้จัดตั้งหน่วยงานประชาสัมพันธ์เพื่อรับข้อร้องเรียนต่างๆ ที่อาจเกิดจากการก่อสร้าง เพื่อเปิดโอกาสให้ประชาชนที่อยู่โดยรอบพื้นที่ก่อสร้างแสดงข้อคิดเห็น ข้อร้องเรียน ข้อวิตกกังวลต่างๆ โดยเฉพาะประเด็นผลกระทบด้านเสียง แสงงาน และขั้นตอนการดำเนินงาน</p> <p>2. กรมการบินพลเรือนต้องกำหนดให้รับเหมาก่อสร้างปฏิบัติตามมาตรการเพื่อป้องกันแก้ไขและผลกระทบด้านสังคม ดังนี้</p> <p>2.1 ให้พิจารณาจ้างคนงานในท้องถิ่นเพื่อให้การพัฒนาโครงการมีส่วนช่วยเหลือชุมชนและลดผลกระทบที่อาจเกิดจากแรงงานต่างถิ่น</p>	<p>ดัชนี</p> <p>- เหตุเดือดร้อนรำคาญเนื่องจากกิจกรรมการก่อสร้างโครงการ</p> <p>- ทัศนคติต่อโครงการ</p> <p>สถานที่</p> <p>จำนวน 5 ชุมชน (รูปที่ 1) ประกอบด้วย</p> <p>- ชุมชนบ้านใหม่</p> <p>- ชุมชนบ้านสวนใหม่</p> <p>- ชุมชนบ้านยะรม</p> <p>- ชุมชนบ้านบุเก๊ะตาราเซ</p> <p>- ชุมชนบ้านบุเก๊ะลาแล</p>

ลงนาม.....

(นายวรเดช หาญประเสริฐ)

อธิบดีกรมการบินพลเรือน

วันที่ 28 กรกฎาคม 2557

ลงนาม.....

(นายกล้า มณีโชติ)

ผู้อำนวยการ/กรรมการผู้จัดการ บริษัท เอ บี อี เอ็น เอ็นจিনিยริง คอนซัลแตนท์ จำกัด

วันที่ 18/7/2557

รับรองจำนวนหน้า 42/73



รายงานการแสดงผลกระทบสิ่งแวดล้อมที่สำคัญ มาตรการป้องกันและแก้ไขผลกระทบสิ่งแวดล้อม และมาตรการติดตามตรวจสอบผลกระทบสิ่งแวดล้อม

รายงานการวิเคราะห์ผลกระทบสิ่งแวดล้อม โครงการก่อสร้างท่าอากาศยานเบตง ตำบลยะรม อำเภอเบตง จังหวัดยะลา

ตารางที่ 1 มาตรการป้องกันและแก้ไขผลกระทบสิ่งแวดล้อมในระยะก่อสร้าง (ต่อ)

องค์ประกอบทางสิ่งแวดล้อม และคุณค่าต่างๆ	ผลกระทบสิ่งแวดล้อมที่สำคัญ	มาตรการป้องกันและแก้ไขผลกระทบสิ่งแวดล้อม	มาตรการติดตามตรวจสอบ ผลกระทบสิ่งแวดล้อม
		2.2 ออกกฎข้อบังคับห้ามไม่ให้คนงานทะเลาะวิวาทกับ ราษฎรในท้องถิ่น 2.3 เข้มงวดเรื่องการเข้า-ออกพื้นที่ก่อสร้างของคนงานใน ช่วงเวลากลางคืน 2.4 จัดให้มีการทำมวลชนสัมพันธ์ กับราษฎรในท้องถิ่นที่ อยู่โดยรอบท่าอากาศยานเบตง โดยพบปะพูดคุยกับ ราษฎรในชุมชนและผู้นำชุมชน พร้อมทั้งติดตั้งกล่อง รับฟังความคิดเห็นจากราษฎรในชุมชน 3. ติดตั้งป้ายแสดงรายละเอียดการก่อสร้างและขั้นตอน การก่อสร้างโครงการบริเวณด้านหน้าท่าอากาศยาน เบตง เพื่อให้ผู้ที่ผ่านไปมาทราบกำหนดการก่อสร้าง โครงการ	ความเป็น เดือนละ 1 ครั้ง ตลอดระยะ ก่อสร้าง ผู้รับผิดชอบ กรรมการบินพลเรือน

ลงนาม.....

(นายวรเดช หาญประเสริฐ)

อธิบดีกรมการบินพลเรือน

วันที่ 28 กรกฎาคม 2557

ลงนาม.....

(นายกล้า มณีโชติ)

ผู้อำนวยการ/กรรมการผู้จัดการ บริษัท เอ บี อี เอ็น เอ็นจิเนียริง คอนซัลแตนท์ จำกัด

วันที่ 18/7/2557

รับรองจำนวนหน้า 43/73



รายงานการแสดงผลกระทบสิ่งแวดล้อมที่สำคัญ มาตรการป้องกันและแก้ไขผลกระทบสิ่งแวดล้อม และมาตรการติดตามตรวจสอบผลกระทบสิ่งแวดล้อม

รายงานการวิเคราะห์ผลกระทบสิ่งแวดล้อม โครงการก่อสร้างท่าอากาศยานเบตง ตำบลยะรม อำเภอเบตง จังหวัดยะลา

ตารางที่ 1 มาตรการป้องกันและแก้ไขผลกระทบสิ่งแวดล้อมในระยะก่อสร้าง (ต่อ)

องค์ประกอบทางสิ่งแวดล้อม และคุณค่าต่างๆ	ผลกระทบสิ่งแวดล้อมที่สำคัญ	มาตรการป้องกันและแก้ไขผลกระทบสิ่งแวดล้อม	มาตรการติดตามตรวจสอบ ผลกระทบสิ่งแวดล้อม
<p>4.2 การจัดซื้อที่ดินและชดเชยทรัพย์สิน โครงการก่อสร้างท่าอากาศยานเบตง ซึ่งต้องใช้พื้นที่ประมาณ 960 ไร่ และต้องจัดซื้อ ที่ดินทั้งหมด 169 แปลง มีพื้นที่รวม 920 ไร่ โดยส่วนใหญ่มีเอกสารสิทธิ์เป็นโฉนดที่ดินและ นส.3</p>	<p>- ต้องมีการจัดซื้อที่ดินเพื่อใช้ในการ ก่อสร้างโครงการจำนวน 920 ไร่ ซึ่งอยู่ในความครอบครองของ ประชาชนจำนวน 133 ราย (จำนวน แปลงที่ดิน 169 แปลง)</p>	<p>1. ประสานงานกับจังหวัดยะลา และองค์การบริหาร ส่วนตำบลยะรม ในการเป็นสื่อกลางประสานงาน ต่อผู้ครอบครองที่ดิน เพื่อดำเนินการจัดซื้อที่ดิน และการชดเชยทรัพย์สินสำหรับก่อสร้างโครงการ</p> <p>2. ตั้งคณะกรรมการจัดซื้อที่ดิน ประกอบไปด้วย</p> <p>2.1 นายอำเภอเบตง เป็นประธานคณะกรรมการ 2.2 ปลัดอำเภอผู้เป็นหัวหน้าประจำตำบลยะรม คณะกรรมการ</p> <p>2.3 นายกองค้การบริหารส่วนตำบลยะรม คณะทำงาน</p> <p>2.4 รองนายกองค้การบริหารส่วนตำบลยะรม คณะกรรมการ</p> <p>2.5 กำนันตำบลยะรม คณะทำงาน</p>	<p>ดัชนี</p> <ul style="list-style-type: none"> <li>- ทัศนคติต่อโครงการ</li> <li>- การสูญเสียรายได้ ความกังวล ขั้นตอนการชดเชยทรัพย์สิน</li> </ul> <p>สถานที่</p> <p>พื้นที่ก่อสร้างท่าอากาศยานเบตง</p> <p>ความถี่</p> <p>ก่อนการดำเนินการก่อสร้าง</p> <p>ผู้รับผิดชอบ</p> <p>กรมการบินพลเรือน</p>

ลงนาม.....

(นายวรเดช หาญประเสริฐ)

อธิบดีกรมการบินพลเรือน

วันที่ 28 กรกฎาคม 2557

รับรองจำนวนหน้า 44/73

ลงนาม.....

(นายกล้า มณีโชติ)

ผู้อำนวยการ/กรรมการผู้จัดการ บริษัท เอ บี อี เอ็น เอ็นจีเนียริง คอนซัลแตนท์ จำกัด

วันที่ 18/7/2557



รายงานการแสดงผลกระทบสิ่งแวดล้อมที่สำคัญ มาตรการป้องกันและแก้ไขผลกระทบสิ่งแวดล้อม และมาตรการติดตามตรวจสอบผลกระทบสิ่งแวดล้อม

รายงานการวิเคราะห์ผลกระทบสิ่งแวดล้อม โครงการก่อสร้างท่าอากาศยานเบตง ตำบลยะรม อำเภอเบตง จังหวัดยะลา

ตารางที่ 1 มาตรการป้องกันและแก้ไขผลกระทบสิ่งแวดล้อมในระยะก่อสร้าง (ต่อ)

องค์ประกอบทางสิ่งแวดล้อม และคุณค่าต่างๆ	ผลกระทบสิ่งแวดล้อมที่สำคัญ	มาตรการป้องกันและแก้ไขผลกระทบสิ่งแวดล้อม	มาตรการติดตามตรวจสอบ ผลกระทบสิ่งแวดล้อม
		2.6 ผู้ใหญ่บ้าน หมู่ที่ 3 ตำบลยะรม คณะทำงาน 2.7 ผู้ใหญ่บ้าน หมู่ที่ 6 ตำบลยะรม คณะทำงาน 2.8 ผู้ใหญ่บ้าน หมู่ที่ 8 ตำบลยะรม คณะทำงาน 2.9 ตัวแทนกรมการบินพลเรือน เพื่อให้ผู้ได้รับผลกระทบได้รับราคาที่ดิน ชดเชยทรัพย์สินที่เป็นธรรมกับทุกฝ่าย	
4.3 ผลกระทบด้านสุขภาพ อำเภอเบตงมีสถานบริการสาธารณสุข ต่างๆ กระจายอยู่ตามแต่ละตำบลและหมู่บ้าน โดยมีโรงพยาบาลเบตง ซึ่งเป็นโรงพยาบาล ขนาด 170 เตียง มีเจ้าหน้าที่ทางการแพทย์ ทั้งหมดประมาณ 219 คน ส่วนโรงพยาบาล ส่งเสริมสุขภาพตำบลที่อยู่ใกล้เคียง ได้แก่ โรงพยาบาลส่งเสริมสุขภาพตำบลยะรม	- ผลกระทบที่เกิดจากการปฏิบัติงาน ของคนงานและบุคคลภายนอกที่เข้า มาติดต่อประสานงานที่อาจส่งผลให้ มีการเจ็บป่วยและมีความเสี่ยงต่อ การเกิดอุบัติเหตุจากการทำงาน	1. จัดให้มีอุปกรณ์ป้องกันอันตรายส่วนบุคคลได้แก่ คนงานและกำหนดให้คนงานใช้อุปกรณ์ 2. ตรวจสอบสภาพเครื่องมือ/อุปกรณ์ทุกชนิดก่อน ใช้ทุกครั้ง เพื่อความปลอดภัยในการทำงาน 3. ให้คนงานปฏิบัติตามกฎเกณฑ์และข้อปฏิบัติ เพื่อความปลอดภัยในการทำงานตามที่ กระทรวงแรงงานฯ กำหนด	ดัชนี - อุบัติเหตุจากการขนส่งและการ ก่อสร้าง - การเจ็บป่วย - สภาพแวดล้อมของที่พักคนงาน และการจัดการน้ำเสีย

ลงนาม.....

(นายวรเดช หาญประเสริฐ)

อธิบดีกรมการบินพลเรือน

วันที่ 28 กรกฎาคม 2557

ลงนาม.....

(นายกล้า มณีโชติ)

ผู้อำนวยการ/กรรมการผู้จัดการ บริษัท เอ บี อี เอ็น เอ็นจิเนียริ่ง คอนซัลแตนท์ จำกัด

วันที่ 18/7/2557

รับรองจำนวนหน้า 45/73



รายงานการแสดงผลกระทบสิ่งแวดล้อมที่สำคัญ มาตรการป้องกันและแก้ไขผลกระทบสิ่งแวดล้อม และมาตรการติดตามตรวจสอบผลกระทบสิ่งแวดล้อม

รายงานการวิเคราะห์ผลกระทบสิ่งแวดล้อม โครงการก่อสร้างท่าอากาศยานเบตง ตำบลยะรม อำเภอเบตง จังหวัดยะลา

ตารางที่ 1 มาตรการป้องกันและแก้ไขผลกระทบสิ่งแวดล้อมในระยะก่อสร้าง (ต่อ)

องค์ประกอบทางสิ่งแวดล้อม และคุณค่าต่างๆ	ผลกระทบสิ่งแวดล้อมที่สำคัญ	มาตรการป้องกันและแก้ไขผลกระทบสิ่งแวดล้อม	มาตรการติดตามตรวจสอบ ผลกระทบสิ่งแวดล้อม
มีเจ้าหน้าที่สาธารณสุข จำนวน 5 คน และอาสาสมัครอีกประมาณ 40 คน		4. จัดให้มีหน่วยปฐมพยาบาลภายในสำนักงานก่อสร้างโครงการ 5. ต้องปิดกั้นพื้นที่ก่อสร้างไม่ให้บุคคลภายนอกเข้ามาในบริเวณพื้นที่ทำงานของเครื่องจักร 6. ต้องปฏิบัติตามมาตรการป้องกันและแก้ไขผลกระทบทางด้านอากาศ เสียงและคุณภาพน้ำ การระบายน้ำ การคมนาคม และสาธารณสุขโรค และสาธารณสุขการอย่างเข้มงวด เนื่องจากจะส่งผลกระทบต่อเนื่องถึงสุขภาพอนามัยของประชาชน 7. คนงานปฏิบัติงานในพื้นที่ที่มีโอกาสได้รับหรือสัมผัสฝุ่นละออง ต้องสวมใส่ชุดปฏิบัติงานที่มีมิดชิด ประกอบด้วย เสื้อแขนยาว รองเท้าบูท สวมหน้ากากกันฝุ่น เพื่อลดการสัมผัสฝุ่นละออง	สถานที่ พื้นที่ก่อสร้างท่าอากาศยานเบตง ความถี่ ต่อเนื่องตลอดระยะก่อสร้าง ผู้รับผิดชอบ กรรมการบินพลเรือน

ลงนาม.....

(นายวรเดช หาญประเสริฐ)

อธิบดีกรมการบินพลเรือน

วันที่ 28 กรกฎาคม 2559

ลงนาม.....

(นายกล้า มณีโชติ)

ผู้อำนวยการ/กรรมการผู้จัดการ บริษัท เอ บี อี เอ็น เอ็นจีเนียริ่ง คอนซัลแตนท์ จำกัด

วันที่ 15/7/2559

รับรองจำนวนหน้า 46/73





รายงานการแสดงผลกระทบสิ่งแวดล้อมที่สำคัญ มาตรการป้องกันและแก้ไขผลกระทบสิ่งแวดล้อม และมาตรการติดตามตรวจสอบผลกระทบสิ่งแวดล้อม

รายงานการวิเคราะห์ผลกระทบสิ่งแวดล้อม โครงการก่อสร้างท่าอากาศยานเบตง ตำบลยะรม อำเภอเบตง จังหวัดยะลา

ตารางที่ 1 มาตรการป้องกันและแก้ไขผลกระทบสิ่งแวดล้อมในระยะก่อสร้าง (ต่อ)

องค์ประกอบทางสิ่งแวดล้อม และคุณค่าต่างๆ	ผลกระทบสิ่งแวดล้อมที่สำคัญ	มาตรการป้องกันและแก้ไขผลกระทบสิ่งแวดล้อม	มาตรการติดตามตรวจสอบ ผลกระทบสิ่งแวดล้อม
		8. มีการตรวจสอบสภาพคนงานเป็นประจำอย่างน้อยปีละ 1 ครั้ง 9. จัดให้มีอุปกรณ์ป้องกันอันตรายส่วนบุคคล อาทิ เช่น ที่ครอบหู/อุดหู สำหรับคนงานที่มีโอกาสได้รับเสียงดังเกินกว่า 85 เดซิเบล(เอ) และมีอุปกรณ์ดังกล่าวสำรองไว้เพียงพอ 10. ผู้รับเหมาก่อสร้างจะต้องกำหนดเวลาในการทำงานไม่เกิน 8 ชั่วโมง/วัน ในบริเวณพื้นที่ที่มีเสียงดัง 11. ตรวจสอบติดตามและเฝ้าระวังระบบสุขาภิบาลที่พักคนงานก่อสร้าง 12. ให้ความร่วมมือกับเจ้าหน้าที่ด้านสาธารณสุขในพื้นที่ เพื่อเป็นการป้องกันและทำลายแหล่งพาหะนำโรค	

ลงนาม.....

(นายวรเดช หาญประเสริฐ)

อธิบดีกรมการbinพลเรือน

วันที่ 28 กรกฎาคม 2557

ลงนาม.....

(นายกล้า มณีโชติ)

ผู้อำนวยการ/กรรมการผู้จัดการ บริษัท เอ บี อี เอ็น เอ็นจิเนียริ่ง คอนซัลแตนท์ จำกัด

วันที่ 15/7/2557

รับรองจำนวนหน้า 47/73



รายงานการแสดงผลกระทบสิ่งแวดล้อมที่สำคัญ มาตรการป้องกันและแก้ไขผลกระทบสิ่งแวดล้อม และมาตรการติดตามตรวจสอบผลกระทบสิ่งแวดล้อม

รายงานการวิเคราะห์ผลกระทบสิ่งแวดล้อม โครงการก่อสร้างท่าอากาศยานเบตง ตำบลยะรม อำเภอเบตง จังหวัดยะลา

ตารางที่ 1 มาตรการป้องกันและแก้ไขผลกระทบสิ่งแวดล้อมในระยะก่อสร้าง (ต่อ)

องค์ประกอบทางสิ่งแวดล้อม และคุณค่าต่างๆ	ผลกระทบสิ่งแวดล้อมที่สำคัญ	มาตรการป้องกันและแก้ไขผลกระทบสิ่งแวดล้อม	มาตรการติดตามตรวจสอบ ผลกระทบสิ่งแวดล้อม
		13.ประสานงานกับหน่วยงานด้านสาธารณสุขภายใน ท้องถิ่นในการอบรมสุขศึกษาเกี่ยวกับอนามัยส่วนบุคคลแก่คนงานก่อสร้างทุกระดับ 14.แจ้งจำนวนและภูมิลำเนาของคนงานก่อสร้างเพื่อใช้ เป็นข้อมูลในการเฝ้าระวังโรคต่างๆ และการเตรียม ความพร้อมของหน่วยงานด้านสุขภาพในกรณีเกิดการ เจ็บป่วย 15.การรับคนงานก่อสร้างเข้ามาทำงานภายในพื้นที่ โครงการจะต้องพิจารณารับบุคลากรที่มาจากชุมชน ในท้องถิ่นเป็นอันดับแรกและให้อัตราค่าแรงเป็นไป ตามประกาศกรมสวัสดิการและคุ้มครองแรงงาน 16.ในกรณีต้องมีการจ้างแรงงานจากภายนอกพื้นที่ จะต้องมีการทำประวัติคนงานเพื่อเป็นหลักฐานที่จะ ช่วยควบคุมปัญหาที่เกิดจากคนงานต่อชุมชนโดยรอบ	

ลงนาม.....

(นายวรเดช หาญประเสริฐ)

อธิบดีกรมการbinพลเรือน

วันที่ 28 กรกฎาคม 2557

ลงนาม.....

(นายกล้า มณีโชติ)

ผู้อำนวยการ/กรรมการผู้จัดการ บริษัท เอ บี อี เอ็น เอ็นจิเนียริ่ง คอนซัลแตนท์ จำกัด

วันที่ 15/7/2557

รับรองจำนวนหน้า 48/73



รายงานการแสดงผลกระทบสิ่งแวดล้อมที่สำคัญ มาตรการป้องกันและแก้ไขผลกระทบสิ่งแวดล้อม และมาตรการติดตามตรวจสอบผลกระทบสิ่งแวดล้อม

รายงานการวิเคราะห์ผลกระทบสิ่งแวดล้อม โครงการก่อสร้างท่าอากาศยานเบตง ตำบลยะรม อำเภอเบตง จังหวัดยะลา

ตารางที่ 1 มาตรการป้องกันและแก้ไขผลกระทบสิ่งแวดล้อมในระยะก่อสร้าง (ต่อ)

องค์ประกอบทางสิ่งแวดล้อม และคุณค่าต่างๆ	ผลกระทบสิ่งแวดล้อมที่สำคัญ	มาตรการป้องกันและแก้ไขผลกระทบสิ่งแวดล้อม	มาตรการติดตามตรวจสอบ ผลกระทบสิ่งแวดล้อม
		17. กำหนดกฎระเบียบ ข้อบังคับที่ชัดเจนและเข้มงวดเพื่อควบคุม คนงานมิให้สร้างความเดือดร้อนแก่ราษฎรที่อาศัยอยู่บริเวณ โดยรอบพื้นที่โครงการ 18. จัดให้มีช่องทางรับเรื่องราวร้องเรียน ได้แก่ ตู้รับความคิดเห็น เป็นต้น เพื่อเป็นศูนย์กลางในการรับเรื่องราวร้องเรียนในกรณี เกิดความเดือดร้อนและต้องดำเนินการสืบหาสาเหตุและหา แนวทางในการแก้ไขปัญหาที่ส่งผลกระทบต่อราษฎรที่อาศัยอยู่ บริเวณพื้นที่โครงการ 19. ในกรณีการรับคนงานต่างด้าวเข้ามาทำงานผู้รับเหมาก่อสร้าง จะต้องทำการลงบันทึกประวัติคนงาน ตรวจสอบสุขภาพคนงานเพื่อ ป้องกันการแพร่กระจายโรคโดยมีคนพาหะนำโรค และจะต้อง สร้างห้องพักแยกจากที่พักคนงานท้องถิ่น 20. เจ้าหน้าที่โครงการต้องหมั่นเข้าไปในชุมชนในช่วงก่อสร้างเพื่อ สอบถามทัศนคติของประชาชนในบริเวณใกล้เคียงพื้นที่โครงการ	

ลงนาม.....

(นายวรเดช หาญประเสริฐ)

อธิบดีกรมการbinพลเรือน

วันที่ 28 กรกฎาคม 2557

ลงนาม.....

(นายกล้า มณีโชติ)

ผู้อำนวยการ/กรรมการผู้จัดการ บริษัท เอ บี อี เอ็น เอ็นจีเนียริ่ง คอนซัลแตนท์ จำกัด

วันที่ 18/7/2557

รับรองจำนวนหน้า 49/73

**ABEN**  
ENGINEERING  
CONSULTANTS CO.,LTD.

รายงานการแสดงผลกระทบสิ่งแวดล้อมที่สำคัญ มาตรการป้องกันและแก้ไขผลกระทบสิ่งแวดล้อม และมาตรการติดตามตรวจสอบผลกระทบสิ่งแวดล้อม

รายงานการวิเคราะห์ผลกระทบสิ่งแวดล้อม โครงการก่อสร้างท่าอากาศยานเบตง ตำบลยะรม อำเภอเบตง จังหวัดยะลา

ตารางที่ 2 มาตรการป้องกันและแก้ไขผลกระทบสิ่งแวดล้อมในระยะดำเนินการ

องค์ประกอบทางสิ่งแวดล้อม และคุณค่าต่างๆ	ผลกระทบสิ่งแวดล้อมที่สำคัญ	มาตรการป้องกันและแก้ไขผลกระทบสิ่งแวดล้อม	มาตรการติดตามตรวจสอบผลกระทบสิ่งแวดล้อม
<p><b>1. คุณภาพอากาศ</b></p> <p>- การรวบรวมข้อมูลสภาพภูมิอากาศของสถานีตรวจวัดอากาศจังหวัดยะลาพบว่า มีอุณหภูมิเฉลี่ยรายปี 27.1 องศาเซลเซียส ความชื้นสัมพัทธ์เฉลี่ยรายปี 81.0 เปอร์เซ็นต์ และมีปริมาณฝนรายปีเท่ากับ 2,424 มิลลิเมตร และจากการสำรวจแหล่งกำเนิดมลภาวะทางอากาศพบว่าไม่มีแหล่งกำเนิดมลภาวะอากาศที่สำคัญ มีเพียงฝุ่นละอองที่เกิดจากการสัญจรไป-มาของยานพาหนะเท่านั้น</p>	<p>- ผลการทำนายมวลสารจากอากาศยานและรถยนต์ ได้แก่ HC, CO, NO<sub>x</sub>, PM-10 และ SO<sub>2</sub> พบว่า ไม่มีผลกระทบต่อคุณภาพอากาศอย่างมีนัยสำคัญ อย่างไรก็ตาม ต้องมีการควบคุมมลพิษ จากสารมลพิษทางอากาศจากอากาศยานและรถยนต์ภายในท่าอากาศยานเบตง</p>	<p>1. กำหนดให้รถยนต์ที่จอดบริเวณลานจอดรถยนต์ต้องดับเครื่องยนต์ทำการจอดเรียบร้อยแล้วและติดป้ายขอความร่วมมือและประกาศประชาสัมพันธ์ให้ผู้เข้ามาใช้บริการภายในท่าอากาศยานเบตงให้ดับเครื่องยนต์บริเวณลานจอดรถยนต์ขณะจอด</p> <p>2. ห้ามจอดรถยนต์รับ-ส่ง ในลักษณะของการจอดซ้อนคันบริเวณด้านหน้าอาคารที่พักผู้โดยสาร เนื่องจากจะทำให้จราจรติดขัดในช่วงที่รถยนต์มาก จะส่งผลให้ไอเสียที่ระบายจากรถยนต์เพิ่มมากขึ้น</p> <p>3. ดูแลรักษาเครื่องยนต์ของรถยนต์ภายในท่าอากาศยานให้อยู่ในสภาพดีอยู่เสมอ</p>	<p><b>ดัชนี</b></p> <ul style="list-style-type: none"> <li>- ก๊าซไฮโดรคาร์บอน (HC)</li> <li>- ก๊าซคาร์บอนมอนอกไซด์ (CO)</li> <li>- ออกไซด์ของไนโตรเจน (NO<sub>x</sub>)</li> <li>- ซัลเฟอร์ไดออกไซด์ (SO<sub>2</sub>)</li> <li>- ฝุ่นละอองขนาดเล็กกว่า 10 ไมครอน (PM-10)</li> <li>- ฝุ่นละอองแขวนลอยรวม (TSP)</li> </ul> <p><b>สถานที่</b></p> <p>กำหนดให้ดำเนินการติดตามตรวจสอบคุณภาพอากาศจำนวน 3 สถานี (<b>รูปที่ 2</b>) ประกอบด้วย</p> <ul style="list-style-type: none"> <li>- ท่าอากาศยานเบตง (ST1)</li> </ul>

ลงนาม.....

(นายวเรช หาญประเสริฐ)

อธิบดีกรมการบินพลเรือน

วันที่ 28 กรกฎาคม 2557

ลงนาม.....

(นายกกล้า มณีโชติ)

ผู้อำนวยการ/กรรมการผู้จัดการ บริษัท เอ บี อี เอ็น เอ็นจิเนียริง คอนซัลแตนท์ จำกัด

วันที่ 15/7/2557

รับรองจำนวนหน้า 50/73



รายงานการแสดงผลกระทบสิ่งแวดล้อมที่สำคัญ มาตรการป้องกันและแก้ไขผลกระทบสิ่งแวดล้อม และมาตรการติดตามตรวจสอบผลกระทบสิ่งแวดล้อม

รายงานการวิเคราะห์ผลกระทบสิ่งแวดล้อม โครงการก่อสร้างท่าอากาศยานเบตง ตำบลยะรม อำเภอเบตง จังหวัดยะลา

ตารางที่ 2 มาตรการป้องกันและแก้ไขผลกระทบสิ่งแวดล้อมในระยะก่อสร้าง (ต่อ)

องค์ประกอบทางสิ่งแวดล้อม และคุณค่าต่างๆ	ผลกระทบสิ่งแวดล้อมที่สำคัญ	มาตรการป้องกันและแก้ไขผลกระทบสิ่งแวดล้อม	มาตรการติดตามตรวจสอบ ผลกระทบสิ่งแวดล้อม
			- โรงเรียนจันทร์ประภัสสรอนุสรณ์ (ST2) - โรงเรียนบ้านยะรม (ST3) <b>ความถี่</b> ดำเนินการตรวจวัด 3 วันต่อเนื่อง ครอบคลุมวันทำงาน 2 วัน และวันหยุด 1 วัน ความถี่ 2 ครั้ง/ปี เป็นตัวแทนช่วง ฤดูกาลท่องเที่ยว และนอกฤดูกาล ท่องเที่ยว <b>งบประมาณ</b> 250,000 บาท/ครั้ง <b>ผู้รับผิดชอบ</b> กรมการบินพลเรือน

ลงนาม.....

(นายวรเดช หาญประเสริฐ)

อธิบดีกรมการบินพลเรือน

วันที่ 28 กรกฎาคม 2557

ลงนาม.....

(นายกล้า มณีโชติ)

ผู้อำนวยการ/กรรมการผู้จัดการ บริษัท เอ บี อี เอ็น เอ็นจิเนียริง คอนซัลแตนท์ จำกัด

วันที่ 18/7/2557

รับรองจำนวนหน้า 51/73



รายงานการแสดงผลกระทบสิ่งแวดล้อมที่สำคัญ มาตรการป้องกันและแก้ไขผลกระทบสิ่งแวดล้อม และมาตรการติดตามตรวจสอบผลกระทบสิ่งแวดล้อม

รายงานการวิเคราะห์ผลกระทบสิ่งแวดล้อม โครงการก่อสร้างท่าอากาศยานเบตง ตำบลยะรม อำเภอเบตง จังหวัดยะลา

ตารางที่ 2 มาตรการป้องกันและแก้ไขผลกระทบสิ่งแวดล้อมในระยะก่อสร้าง (ต่อ)

องค์ประกอบทางสิ่งแวดล้อม และคุณค่าต่างๆ	ผลกระทบสิ่งแวดล้อมที่สำคัญ	มาตรการป้องกันและแก้ไขผลกระทบสิ่งแวดล้อม	มาตรการติดตามตรวจสอบผลกระทบสิ่งแวดล้อม
<p>2. เสียง</p> <p>- ระดับเสียงบริเวณพื้นที่ศึกษา พบว่ามีระดับเสียงเฉลี่ย 24 ชม. (<math>L_{eq} 24 \text{ hrs.}</math>) อยู่ในช่วงพิสัย 59.1-61.3 เดซิเบล (เอ) (ค่ามาตรฐานไม่เกิน 70.0 เดซิเบล (เอ)) และระดับเสียงสูงสุด (<math>L_{max}</math>) อยู่ในช่วงพิสัย 90.0-105.7 เดซิเบล (เอ) [มาตรฐานไม่เกิน 115 เดซิเบล (เอ)]</p>	<p>- อากาศยานที่ขึ้น-ลงคือแหล่งกำเนิดเสียงที่สำคัญซึ่งจากการทำนายโดยแบบจำลองทางคณิตศาสตร์ด้านเสียง ได้แก่ <math>L_{dn}</math> และ NEF พบว่า ไม่มีผลกระทบต่อระดับเสียงอย่างมีนัยสำคัญ แต่อย่างไรก็ตามต้องมีการควบคุมที่แหล่งกำเนิดเสียง โดยการควบคุมจำนวนเที่ยวบินที่ขึ้น-ลงท่าอากาศยาน</p>	<p>1. กรณีที่มีการร้องเรียนเกี่ยวกับเสียงรบกวนและความสั่นสะเทือนจากท่าอากาศยานให้ดำเนินการแก้ไขโดยเร่งด่วน</p> <p>2. การขึ้น-ลงของอากาศยานกำหนดให้ทำการบินเฉพาะช่วงเวลา 07.00-22.00 น. ยกเว้นกรณีฉุกเฉิน</p> <p>3. กรณีที่มีการกำหนดให้ท่าอากาศยานเบตงรองรับเครื่องบินพาณิชย์ประเภทอากาศยาน ATR 72-500 จำนวนไม่เกิน 30 เที่ยวบิน/วัน และอากาศยาน เพื่อภารกิจทางทหาร C-130 จำนวน 1 เที่ยวบิน/วัน และอนุโลมให้ใช้กลุ่มอากาศยานที่มีลักษณะเดียวกับอากาศยาน ATR 72-500 ได้แก่ อากาศยานประเภท</p>	<p><b>ดัชนี</b></p> <ul style="list-style-type: none"> <li>- <math>L_{eq} 24 \text{ hrs.}</math></li> <li>- <math>L_{dn}</math></li> <li>- <math>L_{max}</math></li> <li>- <math>L_{10}</math></li> <li>- <math>L_{50}</math></li> <li>- <math>L_{90}</math></li> </ul> <p><b>สถานที่</b></p> <p>กำหนดให้ดำเนินการติดตามตรวจสอบระดับเสียงจำนวน 3 สถานี (รูปที่ 2) ประกอบด้วย</p> <ul style="list-style-type: none"> <li>- ท่าอากาศยานเบตง (ST1)</li> <li>- โรงเรียนจันทร์ประดิษฐ์อนุสรณ์ (ST2)</li> </ul>

ลงนาม.....

(นายวรเดช หาญประเสริฐ)

อธิบดีกรมการบินพลเรือน

วันที่ 28 กรกฎาคม 2557

ลงนาม.....

(นายกล้า มณีโชติ)

ผู้อำนวยการ/กรรมการผู้จัดการ บริษัท เอ บี อี เอ็น เอ็นจิเนียริง คอนซัลแตนท์ จำกัด

วันที่ 15/7/2557

รับรองจำนวนหน้า 52/73

**ABEN**  
ENGINEERING  
CONSULTANTS CO.,LTD.

รายงานการแสดงผลกระทบสิ่งแวดล้อมที่สำคัญ มาตรการป้องกันและแก้ไขผลกระทบสิ่งแวดล้อม และมาตรการติดตามตรวจสอบผลกระทบสิ่งแวดล้อม

รายงานการวิเคราะห์ผลกระทบสิ่งแวดล้อม โครงการก่อสร้างท่าอากาศยานเบตง ตำบลยะรม อำเภอเบตง จังหวัดยะลา

ตารางที่ 2 มาตรการป้องกันและแก้ไขผลกระทบสิ่งแวดล้อมในระยะก่อสร้าง (ต่อ)

องค์ประกอบทางสิ่งแวดล้อม และคุณค่าต่างๆ	ผลกระทบสิ่งแวดล้อมที่สำคัญ	มาตรการป้องกันและแก้ไขผลกระทบสิ่งแวดล้อม	มาตรการติดตามตรวจสอบ ผลกระทบสิ่งแวดล้อม
		DO328, EMB14L และ SABR80 หรืออากาศยานประเภทอื่นๆ ที่มีขนาดและระดับเสียงใกล้เคียงกันหรือต่ำกว่าให้กรรมการบินพลเรือน ทบทวนการประเมินผลกระทบด้านเสียงโดยใช้แบบจำลองทางคณิตศาสตร์ในรูปของค่า NEF หากพบว่ามีผลกระทบต่อชุมชนที่อยู่บริเวณหัวทางวิ่งให้กำหนดมาตรการในการป้องกันและแก้ไข และมาตรการติดตามตรวจสอบผลกระทบ พร้อมทั้งแจ้งให้สำนักงานนโยบายและแผนทรัพยากรธรรมชาติและสิ่งแวดล้อมทราบ  4. ควบคุมการนำเครื่องบินขึ้น-ลงด้วยการลดแรง Thrust ใกล้สนามบินที่มีบ้านพักอาศัยของชุมชนด้านหัวทางวิ่ง 07 ตามวิธีที่ปลอดภัย	- โรงเรียนบ้านยะรม (ST3)  <b>ความถี่</b> ดำเนินการตรวจวัด 3 วันต่อเนือง ครอบคลุมวันทำงาน 2 วัน และวันหยุด 1 วัน ความถี่ 2 ครั้ง/ปี เป็นตัวแทนช่วงฤดูกาลท่องเที่ยว และนอกฤดูกาลท่องเที่ยว  <b>งบประมาณ</b> 60,000 บาท/ครั้ง  <b>ผู้รับผิดชอบ</b> กรรมการบินพลเรือน

ลงนาม.....

(นายวรเดช หาญประเสริฐ)

อธิบดีกรมการบินพลเรือน

วันที่ 28 กรกฎาคม 2557

ลงนาม.....

(นายกกล้า มณีโชติ)

ผู้อำนวยการ/กรรมการผู้จัดการ บริษัท เอ บี อี เอ็น เอ็นจิเนียริ่ง คอนซัลแตนท์ จำกัด

วันที่ 15/7/2557

รับรองจำนวนหน้า 53/73



รายงานการแสดงผลกระทบสิ่งแวดล้อมที่สำคัญ มาตรการป้องกันและแก้ไขผลกระทบสิ่งแวดล้อม และมาตรการติดตามตรวจสอบผลกระทบสิ่งแวดล้อม

รายงานการวิเคราะห์ผลกระทบสิ่งแวดล้อม โครงการก่อสร้างท่าอากาศยานเบตง ตำบลยะรม อำเภอเบตง จังหวัดยะลา

ตารางที่ 2 มาตรการป้องกันและแก้ไขผลกระทบสิ่งแวดล้อมในระยะก่อสร้าง (ต่อ)

องค์ประกอบทางสิ่งแวดล้อม และคุณค่าต่างๆ	ผลกระทบสิ่งแวดล้อมที่สำคัญ	มาตรการป้องกันและแก้ไขผลกระทบสิ่งแวดล้อม	มาตรการติดตามตรวจสอบผลกระทบสิ่งแวดล้อม
		5. มีการสำรวจทัศนคติต่อเสียงจากเครื่องบิน ชุมชนรอบพื้นที่โครงการทุกปี และจัดศูนย์รับเรื่องร้องเรียน	
<p>3. คุณภาพน้ำผิวดิน/นิเวศวิทยาทางน้ำ และการจัดการน้ำเสีย</p> <p>- ผลการตรวจวัดคุณภาพน้ำผิวดิน บริเวณคลองมาลาเหนือ คลองยะรม และแม่น้ำปัตตานี พบว่า มีปริมาณสารแขวนลอยอยู่ในช่วงระหว่าง 26.0-36.0 มก./ล. มีปริมาณออกซิเจนละลายในน้ำอยู่ระหว่าง 5.8-7.2 มก./ล. ส่วนค่าบีโอดีมีค่าอยู่ในช่วง 0.80-3.5 มก./ล. เป็นต้น</p>	<p>- น้ำทิ้งจากอาคารที่พักผู้โดยสารและบ้านพักเจ้าหน้าที่ประมาณ 14.0 ลบ.ม./วัน ที่อาจส่งผลกระทบต่อคลองมาลาเหนือและคลองยะรม เป็นต้น</p> <p>- ปริมาณน้ำเสียที่เกิดขึ้นจากการคาดการณ์จำนวนผู้โดยสารในช่วง 20 ปีแรกของการเปิดให้บริการ พบว่า จะมีปริมาณน้ำเสียเกิดขึ้น 3.36 ลบ.ม./วัน</p>	<p>1. จัดให้มีระบบบำบัดน้ำเสียสำเร็จรูปประจำอาคารที่พักผู้โดยสาร สำหรับบ้านพักเจ้าหน้าที่ใช้ระบบบำบัดน้ำเสียแบบบ่อเกรอะ-บ่อซึมประจำครัวเรือน</p> <p>2. กำหนดให้สร้างบ่อน้ำรองรับน้ำที่ผ่านระบบบำบัดน้ำเสีย เพื่อรวบรวมน้ำนำไปรดต้นไม้ สนามหญ้าและต้นไม้ภายในสนามบิน ไม่ให้ทิ้งน้ำผ่านการบำบัดลงสู่แหล่งน้ำธรรมชาติโดยตรง</p>	<p><b>คุณภาพน้ำผิวดิน ดัชนี</b></p> <ul style="list-style-type: none"> <li>- ความเป็นกรด-ด่าง</li> <li>- ของแข็งแขวนลอย</li> <li>- บีโอดี (BOD<sub>5</sub>)</li> <li>- น้ำมันและไขมัน</li> <li>- แบคทีเรียกลุ่มฟีคัลโคลิฟอร์ม (Fecal Coliform Bacteria)</li> </ul>

ลงนาม.....

(นายวรเดช หาญประเสริฐ)

อธิบดีกรมการbinพลเรือน

วันที่ 28 กรกฎาคม 2557

ลงนาม.....

(นายกกล้า มณีโชติ)

ผู้อำนวยการ/กรรมการผู้จัดการ บริษัท เอ บี อี เอ็น เอ็นจิเนียริ่ง คอนซัลแตนท์ จำกัด

วันที่ 15/7/2557

รับรองจำนวนหน้า 54/73





รายงานการแสดงผลกระทบสิ่งแวดล้อมที่สำคัญ มาตรการป้องกันและแก้ไขผลกระทบสิ่งแวดล้อม และมาตรการติดตามตรวจสอบผลกระทบสิ่งแวดล้อม

รายงานการวิเคราะห์ผลกระทบสิ่งแวดล้อม โครงการก่อสร้างท่าอากาศยานเบตง ตำบลยะรม อำเภอเบตง จังหวัดยะลา

ตารางที่ 2 มาตรการป้องกันและแก้ไขผลกระทบสิ่งแวดล้อมในระยะก่อสร้าง (ต่อ)

องค์ประกอบทางสิ่งแวดล้อม และคุณค่าต่างๆ	ผลกระทบสิ่งแวดล้อมที่สำคัญ	มาตรการป้องกันและแก้ไขผลกระทบสิ่งแวดล้อม	มาตรการติดตามตรวจสอบ ผลกระทบสิ่งแวดล้อม
		3. จัดให้มีเจ้าหน้าที่ที่มีความรู้ความเข้าใจในการดูแลระบบบำบัดน้ำเสีย 4. กรณีบริเวณอาคารที่พักผู้โดยสารมีภัตตาคารหรือร้านอาหาร น้ำเสียที่รวบรวมจากห้องครัวจะต้องผ่านบ่อดักไขมันก่อนระบายน้ำเสียเข้าระบบบำบัดน้ำเสียและทำการตรวจสอบบ่อดักไขมันอย่างสม่ำเสมอ 5. ร้านอาหารภายในอาคารที่พักผู้โดยสารจะต้องคัดแยกเศษอาหารออกจากภาชนะก่อนล้างทุกครั้ง 6. กรณีที่บ่อเกรอะเอ่อสูงหรือราดส้วมไม่ลงให้ตรวจสอบระบบการระบายน้ำหรือประสิทธิภาพของบ่อซึม	สถานที่ กำหนดให้ดำเนินการติดตามตรวจสอบคุณภาพน้ำผิวดินจำนวน 6 สถานี (รูปที่ 2) ประกอบด้วย - คลองมาลาเหนือก่อนผ่านท่าอากาศยานเบตง (W1) - คลองมาลาเหนือหลังผ่านท่าอากาศยานเบตง (W2) - คลองยะรมก่อนผ่านท่าอากาศยานเบตง (W3) - คลองยะรมหลังผ่านท่าอากาศยานเบตง (W4) - แม่น้ำปัตตานีก่อนผ่านท่าอากาศยานเบตง (W5)

ลงนาม.....

(นายวรเดช หาญประเสริฐ)

อธิบดีกรมการbinพลเรือน

วันที่ 28 กรกฎาคม 2557

ลงนาม.....

(นายกล้า มณีโชติ)

ผู้อำนวยการ/กรรมการผู้จัดการ บริษัท เอ บี อี เอ็น เอ็นจิเนียริ่ง คอนซัลแตนท์ จำกัด

วันที่ 15/7/2557

รับรองจำนวนหน้า 55/73



รายงานการแสดงผลกระทบสิ่งแวดล้อมที่สำคัญ มาตรการป้องกันและแก้ไขผลกระทบสิ่งแวดล้อม และมาตรการติดตามตรวจสอบผลกระทบสิ่งแวดล้อม

รายงานการวิเคราะห์ผลกระทบสิ่งแวดล้อม โครงการก่อสร้างท่าอากาศยานเบตง ตำบลยะรม อำเภอเบตง จังหวัดยะลา

ตารางที่ 2 มาตรการป้องกันและแก้ไขผลกระทบสิ่งแวดล้อมในระยะก่อสร้าง (ต่อ)

องค์ประกอบทางสิ่งแวดล้อม และคุณค่าต่างๆ	ผลกระทบสิ่งแวดล้อมที่สำคัญ	มาตรการป้องกันและแก้ไขผลกระทบสิ่งแวดล้อม	มาตรการติดตามตรวจสอบ ผลกระทบสิ่งแวดล้อม
		7. ห้ามทิ้งสารอินทรีย์หรือสารย่อยสลายยาก เช่น พลาสติก ฟาอนามัย ลงสู่ระบบบำบัดน้ำเสีย และห้ามเทสารที่เป็นพิษต่อจุลินทรีย์ลงในบ่อเกรอะ เช่น น้ำกรดหรือด่างเข้มข้น น้ำยาล้างห้องน้ำและคลอรีนเข้มข้น 8. เมื่อมีการติดตั้งระบบบำบัดน้ำเสียให้บริษัทผู้จำหน่ายระบบบำบัดน้ำเสียทดสอบประสิทธิภาพของระบบให้เป็นตามรายการคำนวณระบบบำบัดน้ำเสียซึ่งลงลายมือชื่อของวิศวกรผู้ประกอบอาชีพวิศวกรรมควบคุมดูแลรักษาระบบอย่างต่อเนื่อง 9. จัดทำแผนการตรวจสอบและซ่อมบำรุงระบบบำบัดน้ำเสียของท่าอากาศยาน	- แม่น้ำปัตตานีหลังผ่านท่าอากาศยานเบตง (W6) <b>ความถี่</b> จำนวน 2 ครั้ง เป็นตัวแทนช่วงฤดูกาลท่องเที่ยว และนอกฤดูกาลท่องเที่ยว <b>งบประมาณ</b> 60,000 บาท/ครั้ง <b>ผู้รับผิดชอบ</b> กรมการบินพลเรือน <b>คุณภาพน้ำทิ้ง</b> <b>ดัชนี</b> - ความเป็นกรด-ด่าง - ของแข็งแขวนลอย - บีโอดี (BOD <sub>5</sub> ) - ไนโตรเจน (TKN)

ลงนาม.....

(นายวรเดช หาญประเสริฐ)

อธิบดีกรมการบินพลเรือน

วันที่ 28 กรกฎาคม 2557

รับรองจำนวนหน้า 56/73

ลงนาม.....

(นายกมล มณีโชติ)

ผู้อำนวยการ/กรรมการผู้จัดการ บริษัท เอ บี อี เอ็น เอ็นจิเนียริง คอนซัลแตนท์ จำกัด

วันที่ 15/7/2557



รายงานการแสดงผลกระทบสิ่งแวดล้อมที่สำคัญ มาตรการป้องกันและแก้ไขผลกระทบสิ่งแวดล้อม และมาตรการติดตามตรวจสอบผลกระทบสิ่งแวดล้อม

รายงานการวิเคราะห์ผลกระทบสิ่งแวดล้อม โครงการก่อสร้างท่าอากาศยานเบตง ตำบลยะรม อำเภอเบตง จังหวัดยะลา

ตารางที่ 2 มาตรการป้องกันและแก้ไขผลกระทบสิ่งแวดล้อมในระยะก่อสร้าง (ต่อ)

องค์ประกอบทางสิ่งแวดล้อม และคุณค่าต่างๆ	ผลกระทบสิ่งแวดล้อมที่สำคัญ	มาตรการป้องกันและแก้ไขผลกระทบสิ่งแวดล้อม	มาตรการติดตามตรวจสอบ ผลกระทบสิ่งแวดล้อม
			- คลอไรด์ - น้ำมันและไขมัน - แบคทีเรียกลุ่มฟีคัลโคลิฟอร์ม <b>สถานที่</b> กำหนดให้ตรวจสอบคุณภาพน้ำทิ้งจำนวน 2 สถานี (รูปที่2) ประกอบด้วย - น้ำทิ้งจากอาคารที่พักผู้โดยสารท่าอากาศยานเบตง - น้ำทิ้งจากอาคารบ้านพักเจ้าหน้าที่ <b>ความถี่</b> จำนวน 2 ครั้ง <b>งบประมาณ</b> 60,000 บาท/ครั้ง <b>ผู้รับผิดชอบ</b> กรมการบินพลเรือน

ลงนาม.....

(นายวรเดช หาญประเสริฐ)

อธิบดีกรมการบินพลเรือน

วันที่ 28 กรกฎาคม 2557

ลงนาม.....

(นายกล้า มณีโชติ)

ผู้อำนวยการ/กรรมการผู้จัดการ บริษัท เอ บี อี เอ็น เอ็นจิเนียริ่ง คอนซัลแตนท์ จำกัด

วันที่ 14 / 7 / 2557

รับรองจำนวนหน้า 57/73



รายงานการแสดงผลกระทบสิ่งแวดล้อมที่สำคัญ มาตรการป้องกันและแก้ไขผลกระทบสิ่งแวดล้อม และมาตรการติดตามตรวจสอบผลกระทบสิ่งแวดล้อม

รายงานการวิเคราะห์ผลกระทบสิ่งแวดล้อม โครงการก่อสร้างท่าอากาศยานเบตง ตำบลยะรม อำเภอเบตง จังหวัดยะลา

ตารางที่ 2 มาตรการป้องกันและแก้ไขผลกระทบสิ่งแวดล้อมในระยะก่อสร้าง (ต่อ)

องค์ประกอบทางสิ่งแวดล้อม และคุณค่าต่างๆ	ผลกระทบสิ่งแวดล้อมที่สำคัญ	มาตรการป้องกันและแก้ไขผลกระทบสิ่งแวดล้อม	มาตรการติดตามตรวจสอบผลกระทบสิ่งแวดล้อม
<p>4. การระบายน้ำ</p> <p>- พื้นที่โครงการมีลำน้ำธรรมชาติที่อยู่ใกล้ ได้แก่ คลองมาลาเหนือ และคลองยะรมอยู่ด้านทิศตะวันตกของโครงการ รวมทั้งลำรางสาธารณประโยชน์ที่ตัดผ่านพื้นที่โครงการ สำหรับการศึกษาการระบายน้ำพบว่า พื้นที่รับน้ำภายในและภายนอกท่าอากาศยานมีอัตราการระบายน้ำสูงสุด 0.826 ลบ.ม./วินาที และ 14.752 ลบ.ม./วินาที ตามลำดับ</p>	<p>- การดำเนินการก่อสร้างท่าอากาศยานทำให้มีการกีดขวางร่องน้ำตามธรรมชาติและลำรางสาธารณประโยชน์ R1 โดยพื้นที่รับน้ำ ทั้งภายในและตอนบนท่าอากาศยานได้มีการออกแบบให้มีอาคารระบายน้ำที่สามารถรองรับปริมาณน้ำได้อย่างเพียงพอ</p>	<ol style="list-style-type: none"> <li>1. ปลูกหญ้าหรือพืชคลุมดินตามพื้นที่ขุดเปิดด้านข้างรางระบายน้ำ เพื่อป้องกันการกัดเซาะและตะกอนสะสม พร้อมทั้งดูแลควบคุมวัชพืชและตะกอนทางระบายน้ำอยู่เสมอไม่ให้กีดขวางทางระบายน้ำ</li> <li>2. หากได้รับการร้องเรียนจากประชาชนในด้านการระบายน้ำของท่าอากาศยาน ให้ทำการตรวจสอบหาสาเหตุและแก้ไขปัญหาทันที</li> <li>3. ก่อนเข้าสู่ช่วงฤดูฝนให้ดำเนินการกำจัดวัชพืชที่ขึ้นปกคลุมภายในรางระบายน้ำท่าอากาศยานเบตง</li> </ol>	<p>ดัชนี</p> <ul style="list-style-type: none"> <li>- วัชพืช/ตะกอนสะสมในรางระบายน้ำ</li> <li>- การกัดเซาะหรือการทรุดตัวของรางระบายน้ำ และปากท่อระบายน้ำ</li> </ul> <p>สถานที่</p> <ul style="list-style-type: none"> <li>- รางระบายน้ำในพื้นที่ท่าอากาศยานเบตง</li> <li>- คลองมาลาเหนือทางด้านทิศตะวันตกของท่าอากาศยาน และลำรางสาธารณประโยชน์ที่ไหลตัดผ่านท่าอากาศยาน</li> </ul>

ลงนาม.....

(นายวรเดช หาญประเสริฐ)

อธิบดีกรมการbinพลเรือน

วันที่ 28 กรกฎาคม 2557

ลงนาม.....

(นายกกล้า มณีโชติ)

ผู้อำนวยการ/กรรมการผู้จัดการ บริษัท เอ บี อี เอ็น เอ็นจิเนียริง คอนซัลแตนท์ จำกัด

วันที่ 15/7/2557

รับรองจำนวนหน้า 58/73

**ABEN**  
ENGINEERING  
CONSULTANTS CO.,LTD.

รายงานการแสดงผลกระทบสิ่งแวดล้อมที่สำคัญ มาตรการป้องกันและแก้ไขผลกระทบสิ่งแวดล้อม และมาตรการติดตามตรวจสอบผลกระทบสิ่งแวดล้อม

รายงานการวิเคราะห์ผลกระทบสิ่งแวดล้อม โครงการก่อสร้างท่าอากาศยานเบตง ตำบลยะรม อำเภอเบตง จังหวัดยะลา

ตารางที่ 2 มาตรการป้องกันและแก้ไขผลกระทบสิ่งแวดล้อมในระยะก่อสร้าง (ต่อ)

องค์ประกอบทางสิ่งแวดล้อม และคุณค่าต่างๆ	ผลกระทบสิ่งแวดล้อมที่สำคัญ	มาตรการป้องกันและแก้ไขผลกระทบสิ่งแวดล้อม	มาตรการติดตามตรวจสอบ ผลกระทบสิ่งแวดล้อม
		4. ตรวจสอบระบบระบายน้ำของโครงการ ทั้งใน บริเวณที่เป็นรางระบายน้ำและ Box Culvert เมื่อพบการชะล้างพังทลายของดินลงสู่ระบบ ระบายน้ำหรือมีการสะสมของตะกอนดินใน ระบบระบายน้ำให้ทำการขุดลอกทันที  5. ตรวจสอบและซ่อมบำรุงเครื่องสูบน้ำ เพื่อให้ สามารถใช้งานได้ตามปกติ โดยเฉพาะควร ดำเนินการก่อนฤดูฝน และควรมีปั้มน้ำอย่าง น้อย 1 เครื่อง สำหรับสำรองใช้งานกรณีอีก เครื่องหนึ่งชำรุด	ความถี่ ดำเนินการตรวจสอบอย่างน้อยเดือน ละ 1 ครั้ง  ผู้รับผิดชอบ กรมการบินพลเรือน

ลงนาม.....

(นายวรเดช หาญประเสริฐ)

อธิบดีกรมการบินพลเรือน

วันที่ 28 กรกฎาคม 2557

ลงนาม.....

(นายกกล้า มณีโชติ)

ผู้อำนวยการ/กรรมการผู้จัดการ บริษัท เอ บี อี เอ็น เอ็นจิเนียริง คอนซัลแตนท์ จำกัด

วันที่ 18/7/2557

รับรองจำนวนหน้า 59/73

**ABEN**  
ENGINEERING  
CONSULTANTS CO.,LTD

รายงานการแสดงผลกระทบสิ่งแวดล้อมที่สำคัญ มาตรการป้องกันและแก้ไขผลกระทบสิ่งแวดล้อม และมาตรการติดตามตรวจสอบผลกระทบสิ่งแวดล้อม

รายงานการวิเคราะห์ผลกระทบสิ่งแวดล้อม โครงการก่อสร้างท่าอากาศยานเบตง ตำบลยะรม อำเภอเบตง จังหวัดยะลา

ตารางที่ 2 มาตรการป้องกันและแก้ไขผลกระทบสิ่งแวดล้อมในระยะก่อสร้าง (ต่อ)

องค์ประกอบทางสิ่งแวดล้อม และคุณค่าต่างๆ	ผลกระทบสิ่งแวดล้อมที่สำคัญ	มาตรการป้องกันและแก้ไขผลกระทบสิ่งแวดล้อม	มาตรการติดตามตรวจสอบผลกระทบสิ่งแวดล้อม
<p>5. อุบัติเหตุอากาศยานชนนก</p> <p>- ข้อมูลจากสนามบินจันทรรัตน์ที่อยู่ใกล้เคียงที่ตั้งโครงการ พบว่า ไม่มีสถิติอุบัติเหตุอากาศยานชนนก เนื่องจากมีปริมาณความชุกชุมของนกบริเวณพื้นที่โครงการน้อย ประกอบกับเครื่องบินที่ขึ้น-ลงท่าอากาศยานมีความถี่ในการขึ้น-ลงค่อนข้างน้อย</p>	<p>- นกที่พบมีจำนวน 51 ชนิด บางชนิดเป็นนกที่หากินในระดับพื้นดินและตามแหล่งน้ำ และเป็นนกขนาดเล็ก มีเพียงส่วนน้อยที่มีการอพยพหรือหากินแบบรวมเป็นฝูงที่อาจเป็นอันตรายต่อการขึ้น-ลงของอากาศยาน</p>	<ol style="list-style-type: none"> <li>1. ภายในโครงการจำกัดชนิดและขนาดของต้นไม้ให้มีทรงพุ่มขนาดเล็ก เพื่อไม่ให้เป็นที่อยู่อาศัยและเป็นแหล่งอาหารของนก</li> <li>2. ปรับปรุงระบบระบายน้ำตลอดแนวสองข้างทางวิ่งให้สามารถระบายน้ำได้เร็วขึ้น ไม่มีน้ำท่วมขังในคูระบายน้ำ ควบคุมหญ้าและวัชพืชในพื้นที่ข้างทางวิ่งและรางระบายน้ำให้สั้นตลอดเวลา เพื่อไม่ให้เป็นที่อยู่อาศัยของนก</li> <li>3. เก็บเศษหญ้าเมื่อตัดแล้ว เพื่อป้องกันนกนำเศษหญ้าไปทำรัง</li> <li>4. ให้เจ้าหน้าที่ตรวจหารังอาศัยหรือวางไข่รวมทั้งแหล่งเกาะนอนและแหล่งอาหารของนกบริเวณอาคารต่างๆ และบริเวณพื้นที่นอก</li> </ol>	<p>ดัชนี</p> <ul style="list-style-type: none"> <li>- ชนิดและปริมาณนก</li> <li>- บันทึกอุบัติเหตุที่เครื่องบินชนนกโดยระบุถึง <ul style="list-style-type: none"> <li>&gt; วันที่และเวลาที่เกิดเหตุ</li> <li>&gt; ความสูงขณะชน</li> <li>&gt; ชนิดนก</li> </ul> </li> <li>- ความเสียหายที่เกิดขึ้น</li> </ul> <p>สถานที่</p> <ul style="list-style-type: none"> <li>- ภายในพื้นที่ท่าอากาศยานเบตง</li> <li>- แหล่งน้ำที่อยู่โดยรอบพื้นที่ท่าอากาศยานเบตง</li> </ul>

ลงนาม.....

(นายวรเดช หาญประเสริฐ)

อธิบดีกรมการบินพลเรือน

วันที่ 28 กรกฎาคม 2557

ลงนาม.....

(นายกกล้า มณีโชติ)

ผู้อำนวยการ/กรรมการผู้จัดการ บริษัท เอ บี อี เอ็น เอ็นจิเนียริง คอนซัลแตนท์ จำกัด

วันที่ 18/7/2557

รับรองจำนวนหน้า 60/73



รายงานการแสดงผลกระทบสิ่งแวดล้อมที่สำคัญ มาตรการป้องกันและแก้ไขผลกระทบสิ่งแวดล้อม และมาตรการติดตามตรวจสอบผลกระทบสิ่งแวดล้อม

รายงานการวิเคราะห์ผลกระทบสิ่งแวดล้อม โครงการก่อสร้างท่าอากาศยานเบตง ตำบลยะรม อำเภอเบตง จังหวัดยะลา

ตารางที่ 2 มาตรการป้องกันและแก้ไขผลกระทบสิ่งแวดล้อมในระยะก่อสร้าง (ต่อ)

องค์ประกอบทางสิ่งแวดล้อม และคุณค่าต่างๆ	ผลกระทบสิ่งแวดล้อมที่สำคัญ	มาตรการป้องกันและแก้ไขผลกระทบสิ่งแวดล้อม	มาตรการติดตามตรวจสอบผลกระทบสิ่งแวดล้อม
		<p>อาคารของท่าอากาศยานอย่างสม่ำเสมอ ถ้าหากพบให้ทำลาย ชั้ไล่ หรือหาทางแก้ไข เพื่อไม่ให้นักเข้ามาอาศัยหรือหาอาหารภายในพื้นที่โครงการ</p> <p>5. ก่อนเครื่องบินขึ้น-ลง จะต้องจัดให้มีเจ้าหน้าที่ตรวจดูสภาพของทางวิ่ง และพื้นที่ข้างเคียง เพื่อไล่นกให้ออกจากทางวิ่ง</p> <p>6. เจ้าหน้าที่กรมการบินพลเรือนประสานงานการไล่นกกับบริษัท วิทยุการบินแห่งประเทศไทย จำกัด ที่มีหน้าที่ดูแลหอบังคับการบิน การให้สัญญาณการขึ้นลงของเครื่องบินอย่างต่อเนื่อง</p>	<p><b>ความถี่</b></p> <ul style="list-style-type: none"> <li>- ชนิดและปริมาณนกปีละ 1 ครั้ง</li> <li>- อุบัติเหตุเครื่องบินชนนก บันทึก ทุกครั้งที่เกิดเหตุการณ์</li> </ul> <p><b>ผู้รับผิดชอบ</b></p> <p>กรมการบินพลเรือน</p>

ลงนาม.....

(นายวรเดช หาญประเสริฐ)

อธิบดีกรมการบินพลเรือน

วันที่... 28 กรกฎาคม 25๖๗

ลงนาม.....

(นายก้า มณีโชติ)

ผู้อำนวยการ/กรรมการผู้จัดการ บริษัท เอ บี อี เอ็น เอ็นจิเนียริง คอนซัลแตนท์ จำกัด

วันที่... 18/7/๒๕๖๗

รับรองจำนวนหน้า 61/73



รายงานการแสดงผลกระทบสิ่งแวดล้อมที่สำคัญ มาตรการป้องกันและแก้ไขผลกระทบสิ่งแวดล้อม และมาตรการติดตามตรวจสอบผลกระทบสิ่งแวดล้อม

รายงานการวิเคราะห์ผลกระทบสิ่งแวดล้อม โครงการก่อสร้างท่าอากาศยานเบตง ตำบลยะรม อำเภอเบตง จังหวัดยะลา

ตารางที่ 2 มาตรการป้องกันและแก้ไขผลกระทบสิ่งแวดล้อมในระยะดำเนินการ (ต่อ)

องค์ประกอบทางสิ่งแวดล้อม และคุณค่าต่างๆ	ผลกระทบสิ่งแวดล้อมที่สำคัญ	มาตรการป้องกันและแก้ไขผลกระทบสิ่งแวดล้อม	มาตรการติดตามตรวจสอบ ผลกระทบสิ่งแวดล้อม
<p>6. การคมนาคมขนส่ง</p> <p>ผลการคาดการณ์ปริมาณการจราจรในอีก 20 ปีข้างหน้า (พ.ศ.2571) คาดว่าจะมีปริมาณรถยนต์วิ่งเข้า-ออกท่าอากาศยานเบตงสูงสุด 84 คัน/วัน ส่งผลกระทบต่อความสามารถในการรองรับของทางหลวงหมายเลข 4062 ได้ แต่เป็นผลกระทบในระดับต่ำ</p>	<p>- ปริมาณการจราจรที่มีรถยนต์วิ่งเข้า-ออกท่าอากาศยาน ทำให้เป็นการกีดขวางและเป็นอุปสรรคต่อการสัญจรไป-มาของประชาชนในท้องถิ่นได้</p>	<ol style="list-style-type: none"> <li>1. จัดให้มีป้ายจราจรบริเวณทางเข้า-ออกพื้นที่โครงการกับทางหลวงหมายเลข 4062</li> <li>2. ควบคุมความเร็วของยานพาหนะภายในบริเวณโครงการไม่เกิน 60 กม./ชม.</li> <li>3. ติดตั้งป้ายสัญญาณจราจรเพื่อให้ผู้ขับขี่ จอดรถยนต์บริเวณลานจอดรถที่จัดเตรียมไว้ให้</li> <li>4. ห้ามจอดรถยนต์ทิ้งไว้บริเวณที่รับ-ส่งด้านหน้าอาคารที่พักผู้โดยสารและไหล่ทางด้านข้างที่จอดรถยนต์</li> <li>5. จัดให้มีเจ้าหน้าที่ดูแลระบบจราจรก่อนเครื่องบินขึ้น-ลงอย่างน้อย 1 ชั่วโมง และดำเนินจัดระบบจราจรให้สอดคล้องกับลานจอดรถยนต์เพื่อจัดการจอดรถให้เป็นระเบียบ</li> </ol>	<p>-</p>

ลงนาม.....

(นายวรเดช หาญประเสริฐ)

อธิบดีกรมการบินพลเรือน

วันที่ 28 กรกฎาคม 2557

รับรองจำนวนหน้า 62/73

ลงนาม.....

(นายกกล้า มณีโชติ)

ผู้อำนวยการ/กรรมการผู้จัดการ บริษัท เอ บี อี เอ็น เอ็นจิเนียริง คอนซัลแตนท์ จำกัด

วันที่ 18/7/2557





รายงานการแสดงผลกระทบสิ่งแวดล้อมที่สำคัญ มาตรการป้องกันและแก้ไขผลกระทบสิ่งแวดล้อม และมาตรการติดตามตรวจสอบผลกระทบสิ่งแวดล้อม

รายงานการวิเคราะห์ผลกระทบสิ่งแวดล้อม โครงการก่อสร้างท่าอากาศยานเบตง ตำบลยะรม อำเภอเบตง จังหวัดยะลา

ตารางที่ 2 มาตรการป้องกันและแก้ไขผลกระทบสิ่งแวดล้อมในระยะดำเนินการ (ต่อ)

องค์ประกอบทางสิ่งแวดล้อม และคุณค่าต่างๆ	ผลกระทบสิ่งแวดล้อมที่สำคัญ	มาตรการป้องกันและแก้ไขผลกระทบสิ่งแวดล้อม	มาตรการติดตามตรวจสอบผลกระทบสิ่งแวดล้อม
<p>7. สาธารณูปโภค-สาธารณูปการ</p> <p>สรุปภาพรวมด้านสาธารณูปโภค-สาธารณูปการในช่วงดำเนินการ พบว่าในปัจจุบันมีความสามารถรองรับความต้องการได้ในทุกด้าน</p>	<p>- ปริมาณขยะที่เกิดขึ้นจากการคาดการณ์จำนวนผู้โดยสารในช่วง 20 ปีแรก พบว่าจะมีปริมาณขยะเกิดขึ้นประมาณ 0.84 ลบ.ม./วัน ซึ่งอยู่ในวิสัยที่องค์การบริหารส่วนตำบลยะรมสามารถให้บริการจัดเก็บได้</p>	<ol style="list-style-type: none"> <li>1. จัดเจ้าหน้าที่ทำความสะอาดเก็บรวบรวมขยะตามจุดต่างๆ ภายในพื้นที่โครงการมาไว้ยังที่พักขยะเพื่อรอการเก็บขนจากองค์การบริหารส่วนตำบลยะรม และดูแลความสะอาดของบริเวณที่พักขยะ</li> <li>2. จัดให้มีภาชนะรองรับมูลฝอยโดยใช้ถังแบบใส ขนาด 20 ล. อย่างน้อย 10 ใบ กระจายตามจุดต่างๆ ในบริเวณอาคารที่พักผู้โดยสาร และขนาด 240 ล. หรือขนาดตามความเหมาะสมวางบริเวณพื้นที่ท่าอากาศยานให้อย่างเพียงพอ</li> <li>3. ประชาสัมพันธ์ให้ผู้เข้ามาใช้บริการท่าอากาศยานทิ้งขยะในถังขยะที่จัดเตรียมไว้</li> <li>4. ส่งเสริมให้มีการคัดแยกขยะออกเป็นอย่างน้อย 3 กลุ่ม ได้แก่</li> </ol>	<p>-</p>

ลงนาม.....

(นายวรเดช หาญประเสริฐ)

อธิบดีกรมการบินพลเรือน

วันที่ 28 กรกฎาคม 2557

ลงนาม.....

(นายกล้า มณีโชติ)

ผู้อำนวยการ/กรรมการผู้จัดการ บริษัท เอ บี อี เอ็น เอ็นจิเนียริง คอนซัลแตนท์ จำกัด

วันที่ 18/7/2557

รับรองจำนวนหน้า 63/73



รายงานการแสดงผลกระทบสิ่งแวดล้อมที่สำคัญ มาตรการป้องกันและแก้ไขผลกระทบสิ่งแวดล้อม และมาตรการติดตามตรวจสอบผลกระทบสิ่งแวดล้อม

รายงานการวิเคราะห์ผลกระทบสิ่งแวดล้อม โครงการก่อสร้างท่าอากาศยานเบตง ตำบลยะรม อำเภอเบตง จังหวัดยะลา

ตารางที่ 2 มาตรการป้องกันและแก้ไขผลกระทบสิ่งแวดล้อมในระยะดำเนินการ (ต่อ)

องค์ประกอบทางสิ่งแวดล้อม และคุณค่าต่างๆ	ผลกระทบสิ่งแวดล้อมที่สำคัญ	มาตรการป้องกันและแก้ไขผลกระทบสิ่งแวดล้อม	มาตรการติดตามตรวจสอบ ผลกระทบสิ่งแวดล้อม
		4.1 ขยะเศษอาหาร เป็นขยะเศษอาหารที่เหลือ จากครัวเรือน จากอาคารที่พักผู้โดยสารเหลือ จากการรับประทานอาหาร เป็นขยะที่เน่าเสียส่ง กลิ่นเหม็นและเป็นพิษสะสมของเชื้อโรค ควร ขจัดออกจากครัวเรือนให้เร็วที่สุดทุกวัน 4.2 ขยะที่ยังใช้ได้ เช่น กระดาษ แก้ว โลหะ ควรมี การคัดแยกขยะและรวบรวมเพื่อนำกลับไปใช้ หรือจำหน่ายต่อไป 4.3 ขยะอันตราย รองรับขยะที่มีอันตรายต่อชีวิต และสิ่งแวดล้อม เช่น หลอดฟลูออเรสเซนต์ ขวดยา ถ่านไฟฉาย เป็นต้น 4.4 ในการกำจัดขยะอันตรายจะให้หน่วยงานที่ ได้รับอนุญาตจากกรมโรงงานอุตสาหกรรม หรือหน่วยงานอื่นๆ ที่เกี่ยวข้องนำไปกำจัด	

ลงนาม.....

(นายวรเดช หาญประเสริฐ)

อธิบดีกรมการบินพลเรือน

วันที่ 28 กรกฎาคม 25๕๗

รับรองจำนวนหน้า 64/73

ลงนาม.....

(นายกล้า มณีโชติ)

ผู้อำนวยการ/กรรมการผู้จัดการ บริษัท เอ บี อี เอ็น เอ็นจิเนียริง คอนซัลแตนท์ จำกัด

วันที่ 15/7/25๕๗



รายงานการแสดงผลกระทบสิ่งแวดล้อมที่สำคัญ มาตรการป้องกันและแก้ไขผลกระทบสิ่งแวดล้อม และมาตรการติดตามตรวจสอบผลกระทบสิ่งแวดล้อม

รายงานการวิเคราะห์ผลกระทบสิ่งแวดล้อม โครงการก่อสร้างท่าอากาศยานเบตง ตำบลยะรม อำเภอเบตง จังหวัดยะลา

ตารางที่ 2 มาตรการป้องกันและแก้ไขผลกระทบสิ่งแวดล้อมในระยะดำเนินการ (ต่อ)

องค์ประกอบทางสิ่งแวดล้อม และคุณค่าต่างๆ	ผลกระทบสิ่งแวดล้อมที่สำคัญ	มาตรการป้องกันและแก้ไขผลกระทบสิ่งแวดล้อม	มาตรการติดตามตรวจสอบผลกระทบสิ่งแวดล้อม
<p>8. การใช้ประโยชน์ที่ดิน</p> <p>- ในการดำเนินการท่าอากาศยานเบตง จำเป็นต้องมีการประกาศเขตความปลอดภัยในการเดินอากาศ เพื่อความปลอดภัยในการดำเนินงาน ดังนั้นจึงส่งต่อเปลี่ยนแปลงการใช้ที่ดินของพื้นที่โดยรอบโครงการ</p>	<p>- เมื่อกรรมการบินพลเรือนประกาศเขตความปลอดภัยในการเดินอากาศตามมาตรฐานขององค์การการบินพลเรือนระหว่างประเทศ (ICAO) ดังนั้นการปลูกสร้างอาคารใดๆรวมถึงความสูงของพรรณไม้จะต้องถูกควบคุม เพื่อความปลอดภัยในการขนส่งและเดินทางทางอากาศและเพื่อป้องกันการสูญเสียชีวิตและทรัพย์สิน</p>	<p>1. การประสานงานระดับกรม กรมการขนส่งทางอากาศ จะต้องประสานงานกับกรมโยธาธิการและผังเมือง ในการประกาศเขตความปลอดภัยในการเดินอากาศ</p> <p>2. การประสานงานกับราชการส่วนภูมิภาค ได้แก่ เทศบาลเมืองเบตง โยธาธิการและผังเมืองจังหวัดยะลา รวมถึงองค์การบริหารส่วนตำบล หรือเทศบาลที่อยู่ในแนวเขตความปลอดภัยในการเดินอากาศ เพื่อแจ้งให้หน่วยงานดังกล่าวทราบถึงขอบเขต อาณาบริเวณของเขต และข้อกำหนดของเขตดังกล่าว โดยจัดทำคู่มือพื้นที่เขตปลอดภัยในการเดินอากาศพร้อมแนบแผนที่</p>	<p><b>ดัชนี</b></p> <p>- ความสูงของอาคารและสิ่งก่อสร้างภายในเขตปลอดภัยในการเดินอากาศ</p> <p>- ความสูงของต้นไม้</p> <p><b>สถานที่</b></p> <p>ภายในปลอดภัยในการเดินอากาศ</p> <p><b>ความถี่</b></p> <p>ดำเนินการต่อเนื่องตลอดระยะดำเนินการ</p> <p><b>ผู้รับผิดชอบ</b></p> <p>กรมการขนส่งทางอากาศ</p>

ลงนาม.....

(นายวรเดช หาญประเสริฐ)

อธิบดีกรมการขนส่งทางอากาศ

วันที่ 28 กรกฎาคม 2557

ลงนาม.....

(นายกล้า มณีโชติ)

ผู้อำนวยการ/กรรมการผู้จัดการ บริษัท เอ บี อี เอ็น เอ็นจิเนียริง คอนซัลแตนท์ จำกัด

วันที่ 18/7/2557

รับรองจำนวนหน้า 65/73



รายงานการแสดงผลกระทบสิ่งแวดล้อมที่สำคัญ มาตรการป้องกันและแก้ไขผลกระทบสิ่งแวดล้อม และมาตรการติดตามตรวจสอบผลกระทบสิ่งแวดล้อม

รายงานการวิเคราะห์ผลกระทบสิ่งแวดล้อม โครงการก่อสร้างท่าอากาศยานเบตง ตำบลยะรม อำเภอเบตง จังหวัดยะลา

ตารางที่ 2 มาตรการป้องกันและแก้ไขผลกระทบสิ่งแวดล้อมในระยะดำเนินการ (ต่อ)

องค์ประกอบทางสิ่งแวดล้อม และคุณค่าต่างๆ	ผลกระทบสิ่งแวดล้อมที่สำคัญ	มาตรการป้องกัน และแก้ไขผลกระทบสิ่งแวดล้อม	มาตรการติดตามตรวจสอบ ผลกระทบสิ่งแวดล้อม
		3. ท่าอากาศยานเบตง จังหวัดยะลา กรมการบินพลเรือน ต้องดำเนินการประชาสัมพันธ์ให้ประชาชนในพื้นที่เขตปลอดภัยในการเดินอากาศรับทราบ โดยจัดทำเอกสารชี้แจง  4. ผู้อำนวยการท่าอากาศยานเบตงหรือตัวแทน จะต้องดำเนินการประสานงานหรือชี้แจงขอเขตความปลอดภัยในการเดินอากาศให้กับหน่วยงานต่างๆ ในวาระโอกาสที่ประชุมหัวหน้าส่วนราชการจังหวัดยะลา หน่วยงานส่วนภูมิภาคและท้องถิ่นที่อยู่ในเขตปลอดภัยในการเดินอากาศ	

ลงนาม.....

(นายวรเดช หาญประเสริฐ)

อธิบดีกรมการขนส่งทางอากาศ

วันที่ 28 กรกฎาคม 2567

ลงนาม.....

(นายกมล มณีโชติ)

ผู้อำนวยการ/กรรมการผู้จัดการ บริษัท เอ บี อี เอ็น เอ็นจิเนียริ่ง คอนซัลแตนท์ จำกัด

วันที่ 18/7/2567

รับรองจำนวนหน้า 66/73



รายงานการแสดงผลกระทบสิ่งแวดล้อมที่สำคัญ มาตรการป้องกันและแก้ไขผลกระทบสิ่งแวดล้อม และมาตรการติดตามตรวจสอบผลกระทบสิ่งแวดล้อม

รายงานการวิเคราะห์ผลกระทบสิ่งแวดล้อม โครงการก่อสร้างท่าอากาศยานเบตง ตำบลยะรม อำเภอเบตง จังหวัดยะลา

ตารางที่ 2 มาตรการป้องกันและแก้ไขผลกระทบสิ่งแวดล้อมในระยะดำเนินการ (ต่อ)

องค์ประกอบทางสิ่งแวดล้อม และคุณค่าต่างๆ	ผลกระทบสิ่งแวดล้อมที่สำคัญ	มาตรการป้องกันและแก้ไขผลกระทบสิ่งแวดล้อม	มาตรการติดตามตรวจสอบผลกระทบสิ่งแวดล้อม
<p><b>9. เศรษฐกิจ-สังคม</b></p> <p>เมื่อเปิดดำเนินการโครงการทำให้สภาพเศรษฐกิจในพื้นที่อำเภอเบตงดีขึ้น ส่งเสริมการท่องเที่ยวและการค้าตามแนวชายแดน ทำให้ประชาชนในท้องถิ่นมีชีวิตที่ดีขึ้น และมีทัศนคติที่ดี</p>	<p>- การดำเนินงานท่าอากาศยานในอนาคต อาจมีผลกระทบต่อประชาชนโดยรอบ จึงควรมีส่วนงานประชาสัมพันธ์เพื่อการให้ข้อมูล และรับเรื่องราวร้องเรียนต่างๆ</p>	<ol style="list-style-type: none"> <li>1. กรณีต้องการรับพนักงานเข้าทำงานเพิ่มเติมให้พิจารณารับสมัครจากชุมชนในท้องถิ่นก่อนเป็นอันดับแรก</li> <li>2. ให้พบปะผู้นำชุมชนโดยรอบท่าอากาศยานอย่างสม่ำเสมอ เพื่อรับทราบปัญหาต่างๆ หรือข้อคิดเห็นเกี่ยวกับการดำเนินการของท่าอากาศยานเบตง</li> <li>3. จัดให้มีฝ่ายประชาสัมพันธ์บริเวณชั้นล่างอาคารที่พักผู้โดยสาร เพื่อเผยแพร่ข้อมูลและรับเรื่องราวร้องเรียนและมีป้ายแสดงตำแหน่งรับเรื่องราวร้องเรียนที่เด่นชัดสามารถมองเห็นและเข้าถึงได้ง่าย</li> </ol>	<p><b>ดัชนี</b></p> <ul style="list-style-type: none"> <li>- ภาวะเศรษฐกิจ</li> <li>- การบริการพื้นฐาน</li> <li>- การเปลี่ยนแปลงสภาพแวดล้อม</li> <li>- ทัศนคติต่อโครงการ</li> </ul> <p><b>สถานที่</b></p> <p>ผู้นำชุมชนและผู้แทนครัวเรือนประชากรโดยรอบพื้นที่โครงการจำนวน 5 ชุมชน (รูปที่ 2) ประกอบด้วย</p> <ul style="list-style-type: none"> <li>- ชุมชนบ้านใหม่</li> <li>- ชุมชนบ้านสวนใหม่</li> <li>- ชุมชนบ้านยะรม</li> <li>- ชุมชนบ้านบุเกะลาแล</li> <li>- ชุมชนบ้านบุเกะดาราเซ</li> </ul>

ลงนาม.....

(นายวรเดช หาญประเสริฐ)

อธิบดีกรมการbinพลเรือน

วันที่ 28 กรกฎาคม 2557

ลงนาม.....

(นายกกล้า มณีโชติ)

ผู้อำนวยการ/กรรมการผู้จัดการ บริษัท เอ บี อี เอ็น เอ็นจิเนียริ่ง คอนซัลแตนท์ จำกัด

วันที่ 15/7/2557

รับรองจำนวนหน้า 67/73

**ABEN**  
ENGINEERING  
CONSULTANTS CO.,LTD.

รายงานการแสดงผลกระทบสิ่งแวดล้อมที่สำคัญ มาตรการป้องกันและแก้ไขผลกระทบสิ่งแวดล้อม และมาตรการติดตามตรวจสอบผลกระทบสิ่งแวดล้อม

รายงานการวิเคราะห์ผลกระทบสิ่งแวดล้อม โครงการก่อสร้างท่าอากาศยานเบตง ตำบลยะรม อำเภอเบตง จังหวัดยะลา

ตารางที่ 2 มาตรการป้องกันและแก้ไขผลกระทบสิ่งแวดล้อมในระยะดำเนินการ (ต่อ)

องค์ประกอบทางสิ่งแวดล้อม และคุณค่าต่างๆ	ผลกระทบสิ่งแวดล้อมที่สำคัญ	มาตรการป้องกันและแก้ไขผลกระทบสิ่งแวดล้อม	มาตรการติดตามตรวจสอบ ผลกระทบสิ่งแวดล้อม
			ความถี่ ปีละ 1 ครั้ง ผู้รับผิดชอบ กรมการบินพลเรือน
<p>10. สุขภาพ อาชีวอนามัยและความปลอดภัย</p> <p>กิจกรรมในช่วงดำเนินการของท่าอากาศยานเบตง ประกอบด้วย การขนส่งผู้โดยสาร การบินขึ้น-ลงของเครื่องบิน ดังนั้นจึงจำเป็นต้องมีการกำหนดมาตรการด้านสิ่งแวดล้อม และลดผลกระทบต่อชุมชนรวมถึงเจ้าหน้าที่ประจำท่าอากาศยาน</p>	<p>- การดำเนินงานท่าอากาศยานในอนาคตอาจมีผลกระทบต่อประชาชนโดยรอบ จึงควรมีส่วนงานประชาสัมพันธ์เพื่อทำให้ข้อมูล และรับเรื่องราวร้องเรียนต่างๆ</p>	<p>1. เพื่อความพร้อมในการปฏิบัติเมื่อเกิดเหตุฉุกเฉินท่าอากาศยานเบตงต้องดำเนินการซ้อมแผนปฏิบัติการฉุกเฉินร่วมกับหน่วยงานที่เกี่ยวข้องโดยมีแผนการฝึกซ้อมดังนี้</p> <p>1.1 การฝึกซ้อมเต็มรูปแบบ 1 ครั้ง/2 ปี</p> <p>1.2 การฝึกซ้อมย่อยอย่างน้อยปีละ 1 ครั้ง</p> <p>1.3 การฝึกซ้อมสถานการณ์จำลองอย่างน้อย 6 เดือน/ครั้ง เว้นแต่ช่วง 6 เดือน นั้นมีการฝึกซ้อมเต็มรูปแบบ</p>	

ลงนาม.....

(นายวรเดช หาญประเสริฐ)

อธิบดีกรมการบินพลเรือน

วันที่ 28 กรกฎาคม 2557

ลงนาม.....

(นายกกล้า มณีโชติ)

ผู้อำนวยการ/กรรมการผู้จัดการ บริษัท เอ บี อี เอ็น เอ็นจิเนียริง คอนซัลแตนท์ จำกัด

วันที่ 18/7/2557

รับรองจำนวนหน้า 68/73

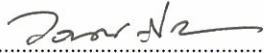


รายงานการแสดงผลกระทบสิ่งแวดล้อมที่สำคัญ มาตรการป้องกันและแก้ไขผลกระทบสิ่งแวดล้อม และมาตรการติดตามตรวจสอบผลกระทบสิ่งแวดล้อม

รายงานการวิเคราะห์ผลกระทบสิ่งแวดล้อม โครงการก่อสร้างท่าอากาศยานเบตง ตำบลยะรม อำเภอเบตง จังหวัดยะลา

ตารางที่ 2 มาตรการป้องกันและแก้ไขผลกระทบสิ่งแวดล้อมในระยะดำเนินการ (ต่อ)

องค์ประกอบทางสิ่งแวดล้อม และคุณค่าต่างๆ	ผลกระทบสิ่งแวดล้อมที่สำคัญ	มาตรการป้องกันและแก้ไขผลกระทบสิ่งแวดล้อม	มาตรการติดตามตรวจสอบ ผลกระทบสิ่งแวดล้อม
		2. ให้นักงานหรือเจ้าหน้าที่ที่ปฏิบัติงานบริเวณ ลานจอดเครื่องบิน สวมใส่อุปกรณ์ลดเสียงเช่น Ear Plug หรือ Ear Muff เมื่อเครื่องบินทำการ ขึ้น-ลงท่าอากาศยานทุกครั้ง  3. ดำเนินการควบคุมผลกระทบด้านคุณภาพ อากาศและเสียงอย่างเคร่งครัด  4. รวบรวมสถิติการเจ็บป่วยด้วยโรคระบบ ทางเดินหายใจและรวบรวมสถิติการเกิด อุบัติเหตุในบริเวณพื้นที่โดยรอบท่าอากาศยาน จากหน่วยงานสาธารณสุขในพื้นที่ พร้อมทั้ง วิเคราะห์แนวโน้มการเปลี่ยนแปลงและเฝ้า ระวังสุขภาพของชุมชน	

ลงนาม..... 

(นายวรเดช หาญประเสริฐ)

อธิบดีกรมการบินพลเรือน

วันที่ 28 กรกฎาคม 2557

ลงนาม.....  รับรองจำนวนหน้า 69/73

(นายกล้า มณีโชติ)



ผู้อำนวยการ/กรรมการผู้จัดการ บริษัท เอ บี อี เอ็น เอ็นจิเนียริง คอนซัลแตนท์ จำกัด

วันที่ 18/7/2557

รายงานการแสดงผลกระทบสิ่งแวดล้อมที่สำคัญ มาตรการป้องกันและแก้ไขผลกระทบสิ่งแวดล้อม และมาตรการติดตามตรวจสอบผลกระทบสิ่งแวดล้อม

รายงานการวิเคราะห์ผลกระทบสิ่งแวดล้อม โครงการก่อสร้างท่าอากาศยานเบตง ตำบลยะรม อำเภอเบตง จังหวัดยะลา

ตารางที่ 2 มาตรการป้องกันและแก้ไขผลกระทบสิ่งแวดล้อมในระยะดำเนินการ (ต่อ)

องค์ประกอบทางสิ่งแวดล้อม และคุณค่าต่างๆ	ผลกระทบสิ่งแวดล้อมที่สำคัญ	มาตรการป้องกัน และแก้ไขผลกระทบสิ่งแวดล้อม	มาตรการติดตามตรวจสอบ ผลกระทบสิ่งแวดล้อม
		5. ประชาสัมพันธ์ช่องทางการแจ้งเหตุเดือดร้อน รำคาญให้ทั่วถึงในพื้นที่ เพื่อรับเรื่องราวร้องเรียน เหตุรำคาญจากการดำเนินโครงการ 6. รวบรวมสถิติการร้องเรียนปัญหาความเดือดร้อน รำคาญจากการดำเนินโครงการ เพื่อเป็นแนวทาง ในการแก้ไขปัญหาต่อไป 7. จัดให้มีตรวจสอบสภาพเจ้าหน้าที่ที่มีความเสี่ยงในการ ปฏิบัติหน้าที่ เช่น เจ้าหน้าที่ที่ปฏิบัติหน้าที่ภายใน สนามบิน เป็นประจำอย่างน้อยปีละ 1 ครั้ง 8. จัดให้มีการตรวจสอบระบบการทำงานของระบบ บำบัดน้ำเสียอย่างสม่ำเสมอ เพื่อป้องกันไม่ให้เกิด ผลกระทบต่อชุมชนที่อยู่โดยรอบพื้นที่ท่าอากาศยาน เบตง	

ลงนาม.....

(นายวรเดช หาญประเสริฐ)

อธิบดีกรมการบินพลเรือน

วันที่ 28 กรกฎาคม 2577

รับรองจำนวนหน้า 70/73

ลงนาม.....

(นายกกล้า มณีโชติ)

ผู้อำนวยการ/กรรมการผู้จัดการ บริษัท เอ บี อี เอ็น เอ็นจิเนียริง คอนซัลแตนท์ จำกัด

วันที่ 18/7/2577





รายงานการแสดงผลกระทบสิ่งแวดล้อมที่สำคัญ มาตรการป้องกันและแก้ไขผลกระทบสิ่งแวดล้อม และมาตรการติดตามตรวจสอบผลกระทบสิ่งแวดล้อม

รายงานการวิเคราะห์ผลกระทบสิ่งแวดล้อม โครงการก่อสร้างท่าอากาศยานเบตง ตำบลยะรม อำเภอเบตง จังหวัดยะลา

ตารางที่ 2 มาตรการป้องกันและแก้ไขผลกระทบสิ่งแวดล้อมในระยะดำเนินการ (ต่อ)

องค์ประกอบทางสิ่งแวดล้อม และคุณค่าต่างๆ	ผลกระทบสิ่งแวดล้อมที่สำคัญ	มาตรการป้องกัน และแก้ไขผลกระทบสิ่งแวดล้อม	มาตรการติดตามตรวจสอบ ผลกระทบสิ่งแวดล้อม
		9. จัดให้มีเจ้าหน้าที่คอยอำนวยความสะดวกในช่วงเวลาที่มีผู้มาใช้บริการท่าอากาศยานเบตงเป็นจำนวนมาก เพื่อเป็นการป้องกันอุบัติเหตุจากการรับส่งผู้โดยสาร  10. ให้พบปะผู้นำชุมชนโดยรอบท่าอากาศยานอย่างสม่ำเสมอ เพื่อรับทราบปัญหาต่างๆ หรือข้อคิดเห็นเกี่ยวกับการดำเนินการของท่าอากาศยานเบตง	

ลงนาม.....

(นายวรเดช หาญประเสริฐ)

อธิบดีกรมการบินพลเรือน

วันที่ 28 กรกฎาคม 2557

ลงนาม.....

(นายกล้า มณีโชติ)

ผู้อำนวยการ/กรรมการผู้จัดการ บริษัท เอ บี อี เอ็น เอ็นจিনিยริง คอนซัลแตนท์ จำกัด

วันที่ 15/7/2557

รับรองจำนวนหน้า 71/73



วันที่ ๒๕ ธันวาคม ๒๕๖๓

วันที่ ๒๕/๑๒/๖๓

วันที่ ๒๕ ธันวาคม ๒๕๖๓

ผู้ชำนาญการ/กรรมการผู้จัดกร

(นายกล้า ธณโรจน์)

**ABEIN**  
ENGINEERING  
CONSULTANTS CO.,LTD.

ลงนาม

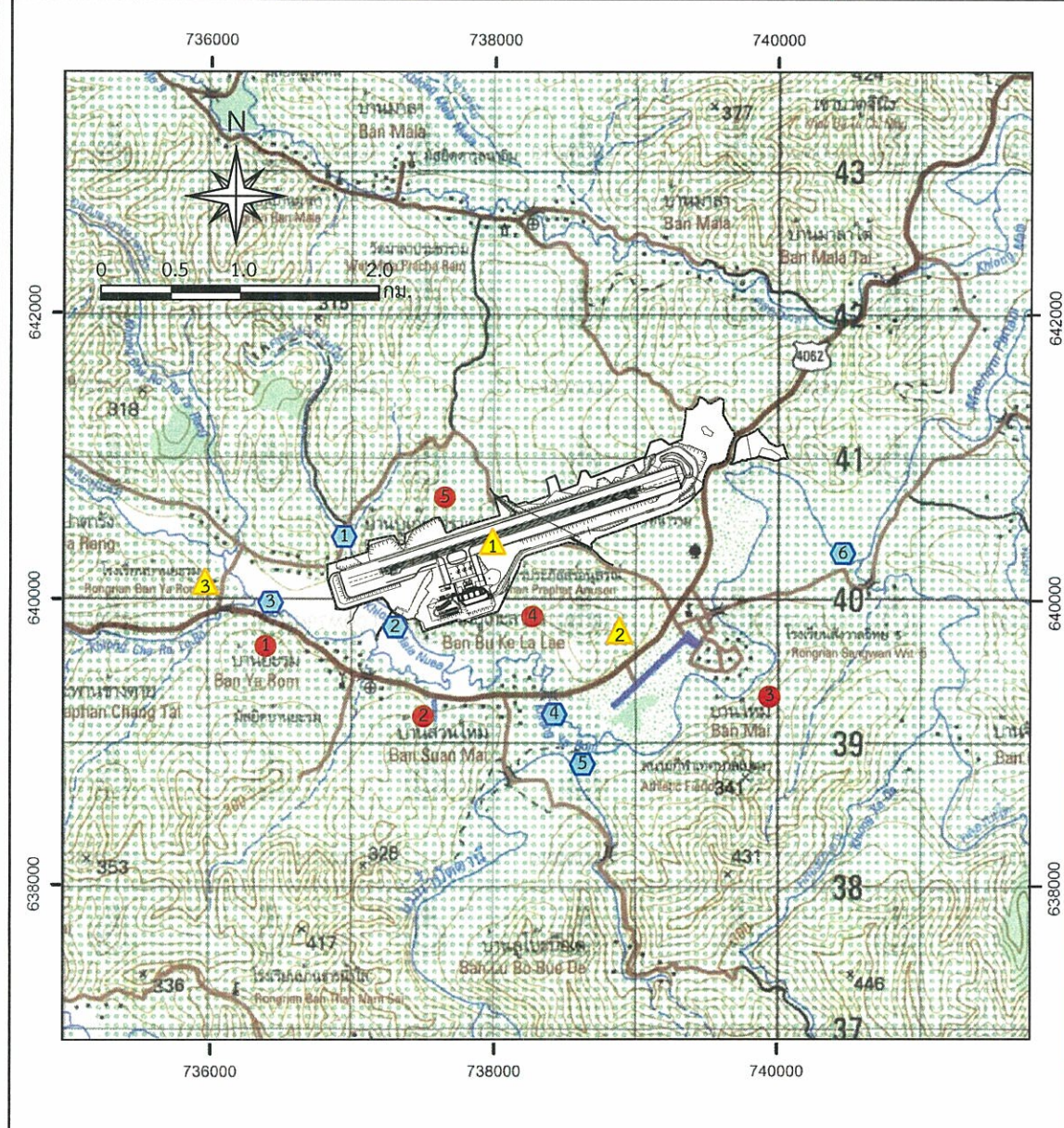
*[Signature]*

72/73

(ผู้ดูแลระบบ)

ลงนาม

*[Signature]*



รูปที่ 1

สถานีตรวจวัดคุณภาพสิ่งแวดล้อมในช่วงระยะก่อสร้าง

สัญลักษณ์ :



ท่าอากาศยานเบตง

ตำแหน่งตรวจวัดคุณภาพอากาศและเสียง

- 1 ท่าอากาศยานเบตง
- 2 โรงเรียนจันทร์ประภัสสรอนุสรณ์
- 3 โรงเรียนบ้านยะรม

ตำแหน่งตรวจวัดคุณภาพน้ำผิวดิน

- 1 คลองมาลาเหนือก่อนผ่านท่าอากาศยานเบตง
- 2 คลองระบายน้ำหลังผ่านท่าอากาศยานเบตง
- 3 คลองยะรมก่อนผ่านท่าอากาศยานเบตง
- 4 คลองยะรมหลังผ่านท่าอากาศยานเบตง
- 5 แม่น้ำปัตตานีก่อนผ่านท่าอากาศยานเบตง
- 6 แม่น้ำปัตตานีหลังผ่านท่าอากาศยานเบตง

ชุมชนที่ติดตามตรวจสอบผลกระทบในช่วงระยะก่อสร้าง

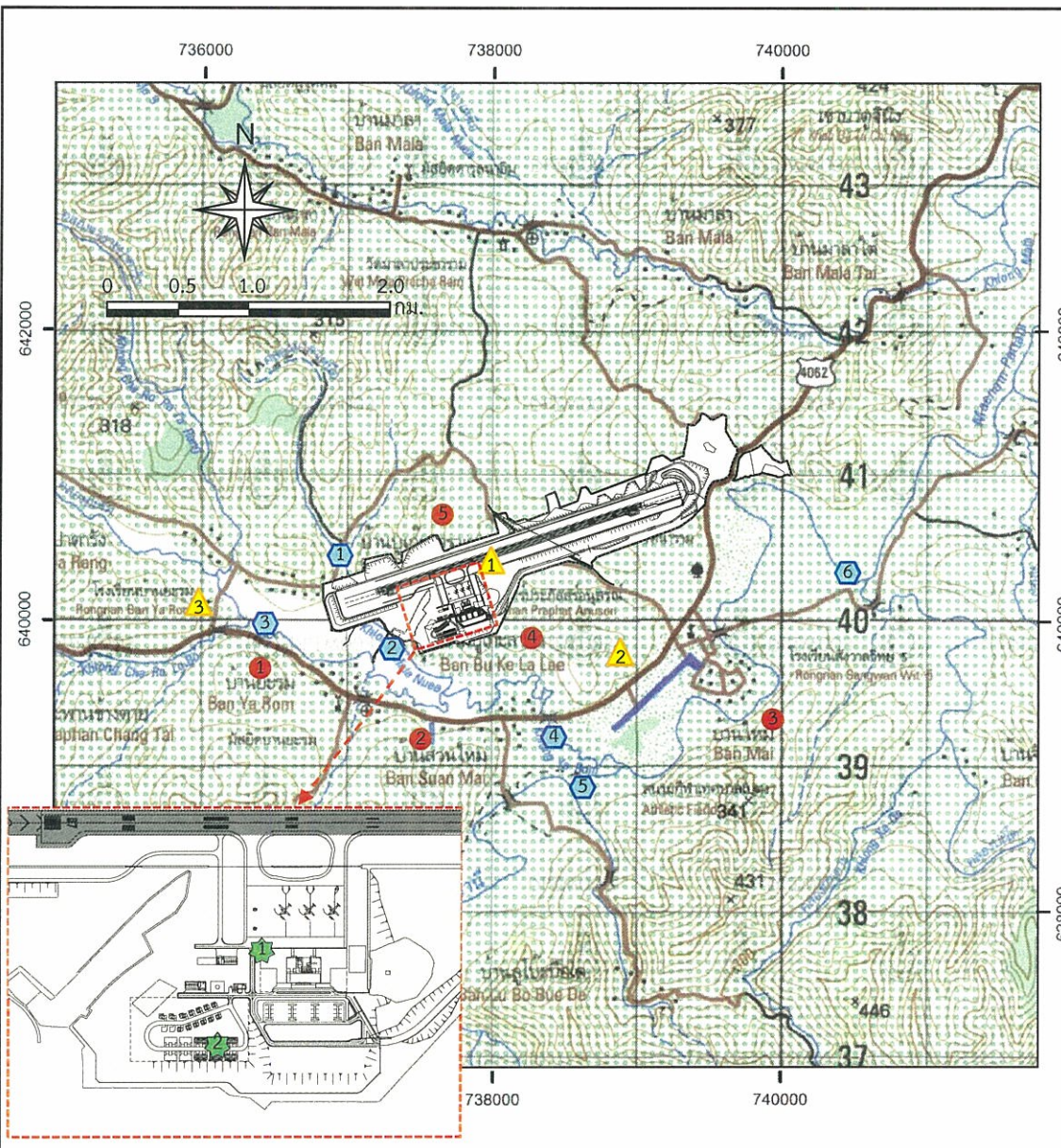
- 1 บ้านยะรม
- 2 บ้านสวนใหม่
- 3 บ้านใหม่
- 4 บ้านบูเกะลาแล
- 5 บ้านบูเกะดาราเซ

ที่มา : กรมแผนที่ทหาร (2543) และการสำรวจภาคสนาม (2556)

วันที่ ๑๕/๑๗/๒๕๖๗  
ผู้ชำนาญการ/กรรมการผู้จัดการ  
บริษัท เอ็นเจเนียร์ริ่ง คอนซัลแตนท์ จำกัด

วันที่ ๒๕๕๖  
อธิบดีกรมการปกครอง  
กระทรวงมหาดไทย  
(ผู้ยกร่าง)

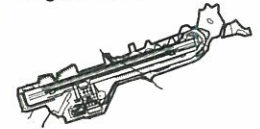
นางสาว...  
(นายกฯ นณิชา)  
บริษัท เอ็นเจเนียร์ริ่ง คอนซัลแตนท์ จำกัด  
73/73  
ENGINEERING  
CONSULTANTS CO.,LTD.



รูปที่ 2

สถานีตรวจวัดคุณภาพสิ่งแวดล้อมในช่วงระยะดำเนินการ

สัญลักษณ์ :



ทำอากาศยานเบตง

ตำแหน่งตรวจวัดคุณภาพอากาศและเสียง

- 1 ทำอากาศยานเบตง
- 2 โรงเรียนจันทร์ประภัสสรอนุสรณ์
- 3 โรงเรียนบ้านยะรม

ตำแหน่งตรวจวัดคุณภาพน้ำผิวดิน

- 1 คลองมาลาเหนือก่อนผ่านทำอากาศยานเบตง
- 2 คลองระบายน้ำหลังผ่านทำอากาศยานเบตง
- 3 คลองยะรมก่อนผ่านทำอากาศยานเบตง
- 4 คลองยะรมหลังผ่านทำอากาศยานเบตง
- 5 แม่น้ำปัตตานีก่อนผ่านทำอากาศยานเบตง
- 6 แม่น้ำปัตตานีหลังผ่านทำอากาศยานเบตง

ชุมชนที่ติดตามตรวจสอบผลกระทบในช่วงระยะก่อสร้าง

- 1 บ้านยะรม
- 2 บ้านสวนใหม่
- 3 บ้านใหม่
- 4 บ้านบูเกะลาแล
- 5 บ้านบูเกะดาราเซ

จุดเก็บตัวอย่างน้ำทิ้ง

- 1 น้ำทิ้งจากอาคารที่พักผู้โดยสารทำอากาศยานเบตง
- 2 น้ำทิ้งจากบ้านพักเจ้าหน้าที่ทำอากาศยาน

ที่มา : กรมแผนที่ทหาร (2543) และกรมสำรวจภาคสนาม (2556)