



ที่ ทส ๑๐๐๙.๕/ ๑๙ ๖ ๕๒

สำนักงานนโยบายและแผน
ทรัพยากรธรรมชาติและสิ่งแวดล้อม
๑๑๘/๑ อาคารทิปโก้ ๒ ถนนพระรามที่ ๖
แขวงพญาไท เขตพญาไท กรุงเทพฯ ๑๐๔๐๐

๒๕ พฤศจิกายน ๒๕๖๕

เรื่อง แจ้งผลการพิจารณารายงานการประเมินผลกระทบสิ่งแวดล้อมโครงการ มอนเต้ รังสิต ของบริษัท
แคปปิตอล จีดีเวลลอปเม้นท์ จำกัด

เรียน กรรมการผู้จัดการบริษัท แคปปิตอล จีดีเวลลอปเม้นท์ จำกัด

สิ่งที่ส่งมาด้วย ๑. สำเนาหนังสือบริษัท เอนไว เอ็กซ์เพิร์ท จำกัด ที่ อพ.๐๑๑/๒๕๖๕

ลงวันที่ ๑๘ กุมภาพันธ์ ๒๕๖๕

๒. สำเนาหนังสือจังหวัดปทุมธานี ที่ ปท ๐๐๑๔/๑๙๓๔๐ ลงวันที่ ๒๑ พฤศจิกายน ๒๕๖๕

๓. มาตรการป้องกันและแก้ไขผลกระทบสิ่งแวดล้อม และมาตรการติดตามตรวจสอบผลกระทบ
สิ่งแวดล้อมที่โครงการ มอนเต้ รังสิต ของบริษัท แคปปิตอล จีดีเวลลอปเม้นท์ จำกัด ตั้งอยู่ที่
ตำบลหลักหก อำเภอเมืองปทุมธานี จังหวัดปทุมธานี ต้องยึดถือปฏิบัติอย่างเคร่งครัด

ตามที่ บริษัท แคปปิตอล จีดีเวลลอปเม้นท์ จำกัด ได้มอบหมายและมอบอำนาจให้บริษัท
เอนไว เอ็กซ์เพิร์ท จำกัด จัดทำและเสนอรายงานการประเมินผลกระทบสิ่งแวดล้อมโครงการ มอนเต้ รังสิต
ตั้งอยู่ที่ ตำบลหลักหก อำเภอเมืองปทุมธานี จังหวัดปทุมธานี เป็นโครงการอาคารอยู่อาศัยรวม (อาคารชุด)
มีจำนวนห้องชุด ๕๕๕ ห้อง (ห้องชุดพักอาศัย ๕๔๔ ห้อง และห้องชุดเพื่อการพาณิชย์ (ร้านค้า) ๑ ห้อง)
ให้สำนักงานนโยบายและแผนทรัพยากรธรรมชาติและสิ่งแวดล้อมเพื่อดำเนินการตามขั้นตอนการพิจารณารายงาน
รายละเอียดตามสิ่งที่ส่งมาด้วย ๑

สำนักงานนโยบายและแผนทรัพยากรธรรมชาติและสิ่งแวดล้อม ได้ดำเนินการตามขั้นตอน
การพิจารณารายงาน และจังหวัดปทุมธานี ได้แจ้งมติคณะกรรมการผู้ชำนาญการพิจารณารายงาน
การประเมินผลกระทบสิ่งแวดล้อม ด้านอาคาร การจัดสรรที่ดิน และบริการชุมชน จังหวัดปทุมธานี
ในการประชุมครั้งที่ ๑๐/๒๕๖๕ เมื่อวันที่ ๓๐ กันยายน ๒๕๖๕ คณะกรรมการผู้ชำนาญการฯ มีมติให้
ความเห็นชอบรายงานการประเมินผลกระทบสิ่งแวดล้อมโครงการ มอนเต้ รังสิต ของบริษัท แคปปิตอล
จีดีเวลลอปเม้นท์ จำกัด รายละเอียดตามสิ่งที่ส่งมาด้วย ๒ โดยให้ปฏิบัติตามมาตรการป้องกันและแก้ไข
ผลกระทบสิ่งแวดล้อม และมาตรการติดตามตรวจสอบผลกระทบสิ่งแวดล้อมอย่างเคร่งครัด รายละเอียด
ตามสิ่งที่ส่งมาด้วย ๓ และให้ประสานบริษัทที่ปรึกษาเพื่อจัดทำรายงานฯ ที่ได้รวบรวมรายละเอียดข้อมูลทั้งหมด
ตามลำดับการพิจารณา จำนวน ๑ ฉบับ และรายงานฉบับสมบูรณ์ที่ได้แก้ไขเพิ่มเติมตามที่คณะกรรมการผู้ชำนาญการ
กำหนดแล้ว จำนวน ๑ ฉบับ พร้อมทั้ง จัดทำผ่านบันทึกข้อมูลในรูปแบบ Portable Document Format (PDF File)

จำนวน...

จำนวน ๑ แผ่น และ ๘ แผ่น ตามลำดับ เสนอต่อสำนักงานนโยบายฯ ภายในเวลา ๔๕ วัน เพื่อใช้เป็นเอกสารอ้างอิงและส่งให้หน่วยงานที่เกี่ยวข้องต่อไป และหากได้รับอนุญาตจากหน่วยงานอนุญาตแล้ว ขอความร่วมมือส่งสำเนาใบอนุญาตพร้อมเงื่อนไขให้สำนักงานนโยบายฯ ทราบด้วย ทั้งนี้ ได้มีหนังสือแจ้งบริษัท เอนไว เอ็กซ์เพิร์ท จำกัด เพื่อดำเนินการในส่วนที่เกี่ยวข้องต่อไปด้วยแล้ว

จึงเรียนมาเพื่อโปรดพิจารณา

ขอแสดงความนับถือ



(นางอินทิรา เอี่ยมลัดตร)

รองเลขาธิการฯ ปฏิบัติราชการแทน

เลขาธิการสำนักงานนโยบายและแผนทรัพยากรธรรมชาติและสิ่งแวดล้อม

กองประเมินผลกระทบสิ่งแวดล้อม

โทรศัพท์ ๐ ๒๒๖๕ ๖๕๐๐ ต่อ ๖๘๕๕

โทรสาร ๐ ๒๒๖๕ ๖๖๑๖

ไปรษณีย์อิเล็กทรอนิกส์ sarabun@onep.go.th



สำนักงานนโยบายและแผน
ทรัพยากรธรรมชาติและสิ่งแวดล้อม
เลขที่ 2780 วันที่ 10.18 พ.พ. 2565

ที่ อพ.011/2565

18 กุมภาพันธ์ 2565

กองวิเคราะห์ผลกระทบสิ่งแวดล้อม
เลขที่ 260
เวลา 14.35

เรื่อง ขอนำส่งรายงานการประเมินผลกระทบสิ่งแวดล้อม โครงการ มอนเต้ ริงสิต

เรียน เลขาธิการสำนักงานนโยบายและแผนทรัพยากรธรรมชาติและสิ่งแวดล้อม

สิ่งที่ส่งมาด้วย 1. สำเนาหนังสือมอบอำนาจจากบริษัท แคปปิตอลจิติเวลลอปเม้นท์ จำกัด

2. รายงานการประเมินผลกระทบสิ่งแวดล้อม โครงการ มอนเต้ ริงสิต (MONTE' RSU)

จำนวน 18 ชุด (1 ชุด ประกอบด้วย 8 เล่ม)

ด้วย บริษัท แคปปิตอลจิติเวลลอปเม้นท์ จำกัด อยู่เลขที่ 39/8,39/9 ชั้นที่ 2 ถนนร่มเกล้า แขวงแสนแสบ เขตมีนบุรี กรุงเทพมหานคร มีความประสงค์จะดำเนินการพัฒนาที่ดิน ขนาด 3-1-94 ไร่ หรือ 5,576 ตารางเมตร ที่ตั้งอยู่ที่ ตำบลหลักหก อำเภอเมืองปทุมธานี จังหวัดปทุมธานี ภายใต้ชื่อโครงการว่า "โครงการ มอนเต้ ริงสิต" โดยจะก่อสร้างเป็นอาคารอยู่อาศัยรวม (อาคารชุด) สูง 8 ชั้น มีชั้นใต้ดิน 1 ชั้น จำนวน 1 อาคาร อาคารสูง 8 ชั้น ไม่มีชั้นใต้ดิน จำนวน 2 อาคาร รวมทั้งสิ้น 3 อาคาร มีจำนวนห้องชุดทั้งหมด 545 ห้อง ประกอบด้วย ห้องชุดพักอาศัยจำนวน 544 ห้อง และห้องชุดเพื่อการพาณิชย์ (ร้านค้า) 1 ห้อง และที่จอดรถยนต์ จำนวน 176 คัน ซึ่งโครงการเข้าข่ายที่ต้องจัดทำรายงานการประเมินผลกระทบสิ่งแวดล้อมเสนอต่อสำนักงานนโยบายและแผนทรัพยากรธรรมชาติและสิ่งแวดล้อม และจังหวัดปทุมธานี เพื่อพิจารณาให้ความเห็นชอบก่อนดำเนินการก่อสร้างและเปิดดำเนินการ

ทั้งนี้ บริษัท แคปปิตอลจิติเวลลอปเม้นท์ จำกัด ได้มอบหมายให้บริษัท เอนไว เอ็กซ์เพิร์ต จำกัด เป็นผู้จัดทำรายงานการประเมินผลกระทบสิ่งแวดล้อม และนำส่งรายงานฯ โครงการ มอนเต้ ริงสิต (ดังสิ่งที่ส่งมาด้วย 1.) ซึ่งบริษัทฯ ได้จัดทำรายงานการประเมินผลกระทบสิ่งแวดล้อม เป็นที่เรียบร้อยแล้ว จึงใคร่ขอนำส่งรายงานดังกล่าว (ดังสิ่งที่ส่งมาด้วย 2.) เพื่อพิจารณาและดำเนินการตามขั้นตอนต่อไป

จึงเรียนมาเพื่อโปรดพิจารณา

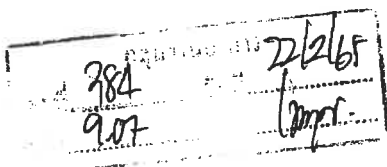
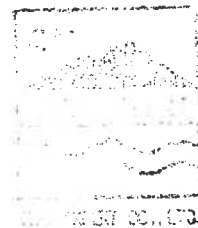
ขอแสดงความนับถือ

๐๐๗๕ ๐๗๕

(นายอมสิน อภิจิต)

กรรมการผู้จัดการ

บริษัท เอนไว เอ็กซ์เพิร์ต จำกัด



บริษัท เอนไว เอ็กซ์เพิร์ต จำกัด
ENVI-EXPERT CO., LTD.

BJA d. n. n. n. n.



สำนักงานนโยบายและแผน
ทรัพยากรธรรมชาติและสิ่งแวดล้อม
เลขที่ 17440
เวลา 15.52

ที่ ปท ๐๐๑๔/๑๙๓๕๐

ศาลากลางจังหวัดปทุมธานี
เลขที่ ๑ ถนนปทุมธานีเฉลิมพระเกียรติ
ปท ๑๒๐๐๐

๒๑ พฤศจิกายน ๒๕๖๕

เรื่อง ผลการพิจารณารายงานการประเมินผลกระทบสิ่งแวดล้อม โครงการ มอนเต้ ริงสิต ของบริษัท แคปปิตอล จีดีเวลลอปเม้นท์ จำกัด

เรียน เลขาธิการสำนักงานนโยบายและแผนทรัพยากรธรรมชาติและสิ่งแวดล้อม

อ้างถึง ๑. หนังสือสำนักงานนโยบายและแผนทรัพยากรธรรมชาติและสิ่งแวดล้อม ที่ ทส ๑๐๑๐.๕/๕๘๕๓ ลงวันที่ ๒๑ มีนาคม ๒๕๖๕

๒. หนังสือศาลากลางจังหวัดปทุมธานี ที่ ปท ๐๐๑๔/๘๖๕๖ ลงวันที่ ๒ มิถุนายน ๒๕๖๕

- สิ่งที่ส่งมาด้วย ๑. สำเนารายงานการประชุมคณะกรรมการผู้ชำนาญการพิจารณารายงานการประเมินผลกระทบสิ่งแวดล้อม ด้านอาคาร การจัดสรรที่ดิน และบริการชุมชน จังหวัดปทุมธานี ครั้งที่ ๙/๒๕๖๕ เมื่อวันที่ ๒๓ กันยายน ๒๕๖๕ จำนวน ๑ ชุด
๒. สำเนารายงานการประชุมคณะกรรมการผู้ชำนาญการพิจารณารายงานการประเมินผลกระทบสิ่งแวดล้อม ด้านอาคาร การจัดสรรที่ดิน และบริการชุมชน จังหวัดปทุมธานี ครั้งที่ ๑๐/๒๕๖๕ เมื่อวันที่ ๓๐ กันยายน ๒๕๖๕ จำนวน ๑ ชุด
๓. หนังสือบริษัท เอนไว เอ็กซ์เพิร์ท จำกัด ที่ อพ.๐๕๐/๖๕ ลงวันที่ ๑๕ พฤศจิกายน ๒๕๖๕ จำนวน ๑ ฉบับ
๔. มาตรการป้องกันและแก้ไขผลกระทบสิ่งแวดล้อม และมาตรการติดตามตรวจสอบผลกระทบสิ่งแวดล้อม โครงการ มอนเต้ ริงสิต จำนวน ๗ เล่ม

ตามหนังสือที่อ้างถึง ๑ สำนักงานนโยบายและแผนทรัพยากรธรรมชาติและสิ่งแวดล้อม ได้แจ้งผลการตรวจสอบและพิจารณาให้ความเห็นเบื้องต้นต่อรายงานการประเมินผลกระทบสิ่งแวดล้อม โครงการ มอนเต้ ริงสิต ของบริษัท แคปปิตอล จีดีเวลลอปเม้นท์ จำกัด ตั้งอยู่ที่ ตำบลหลักหก อำเภอเมืองปทุมธานี จังหวัดปทุมธานี เป็นโครงการประเภทอาคารอยู่อาศัยรวม (อาคารชุด) มีจำนวนห้องชุด ๕๔๕ ห้อง จัดทำและเสนอรายงานฯ โดยบริษัท เอนไว เอ็กซ์เพิร์ท จำกัด เพื่อให้จังหวัดปทุมธานีนำเสนอคณะกรรมการผู้ชำนาญการฯ พิจารณา ซึ่งจังหวัดปทุมธานี ได้นำเสนอคณะกรรมการผู้ชำนาญการพิจารณารายงานการประเมินผลกระทบสิ่งแวดล้อม ด้านอาคาร การจัดสรรที่ดิน และบริการชุมชน จังหวัดปทุมธานี ในการประชุมครั้งที่ ๙/๒๕๖๕ เมื่อวันที่ ๕ พฤษภาคม ๒๕๖๕ ซึ่งคณะกรรมการผู้ชำนาญการฯ มีมติไม่เห็นชอบรายงานการประเมินผลกระทบสิ่งแวดล้อม โครงการ มอนเต้ ริงสิต ของบริษัท แคปปิตอล จีดีเวลลอปเม้นท์ จำกัด โดยให้แก้ไขเพิ่มเติมรายละเอียดในประเด็นต่างๆ (อ้างถึง ๒) ความละเอียดแจ้งแล้ว นั้น

บริษัท เอนไว เอ็กซ์เพิร์ท จำกัด ซึ่งได้รับมอบอำนาจจากบริษัท แคปปิตอลจีดีเวลลอปเม้นท์ จำกัด ได้จัดส่งรายงานการประเมินผลกระทบสิ่งแวดล้อม (รายงานชี้แจงเพิ่มเติม) โครงการ มอนเต้ ริงสิต เพื่อนำเสนอคณะกรรมการผู้ชำนาญการพิจารณาตามขั้นตอน จังหวัดปทุมธานี ได้นำเสนอรายงานชี้แจงเพิ่มเติมดังกล่าวต่อคณะกรรมการผู้ชำนาญการฯ ในครั้งที่ ๙/๒๕๖๕ เมื่อวันที่ ๒๓ กันยายน ๒๕๖๕ ซึ่งคณะกรรมการผู้ชำนาญการฯ เลื่อนลงมติเนื่องจากยังพิจารณารายงานการประเมินผลกระทบสิ่งแวดล้อม (รายงานชี้แจงเพิ่มเติม) โครงการ มอนเต้ ริงสิต ของบริษัท แคปปิตอล จีดีเวลลอปเม้นท์ จำกัด ตั้งอยู่ตำบลหลักหก อำเภอเมืองปทุมธานี จังหวัดปทุมธานี

/ไม่แล้วเสร็จ...

ไม่แล้วเสร็จ รายละเอียดปรากฏตามสิ่งที่ส่งมาด้วย ๑ และได้กำหนดให้มีการพิจารณาต่อเนื่องในการประชุมครั้งที่ ๑๐/๒๕๖๕ เมื่อวันที่ ๓๐ กันยายน ๒๕๖๕ ซึ่งคณะกรรมการผู้ชำนาญการฯ มีมติให้ความเห็นชอบรายงานการประเมินผลกระทบสิ่งแวดล้อมโครงการ มอนเต้ รังสิต ของบริษัท แคปปิตอล จีทีเวลลอปเม้นท์ จำกัด ตั้งอยู่ ตำบลหลักหก อำเภอเมืองปทุมธานี จังหวัดปทุมธานี รายละเอียดปรากฏตามสิ่งที่ส่งมาด้วย ๒ ดังนั้น จึงขอแจ้งมติพร้อมทั้งมาตรการป้องกันและแก้ไขผลกระทบสิ่งแวดล้อม และมาตรการติดตามตรวจสอบผลกระทบสิ่งแวดล้อมโครงการดังกล่าว ซึ่งเจ้าของโครงการต้องยึดถือปฏิบัติอย่างเคร่งครัด รายละเอียดปรากฏตามสิ่งที่ส่งมาด้วย ๓ และ ๔

จึงเรียนมาเพื่อโปรดทราบและพิจารณา

ขอแสดงความนับถือ



(นายสุชาติ คงสำเร็จ)

ผู้อำนวยการสำนักงานทรัพยากรธรรมชาติและสิ่งแวดล้อมจังหวัดปทุมธานี
ปฏิบัติราชการแทน ผู้ว่าราชการจังหวัดปทุมธานี

สำนักงานทรัพยากรธรรมชาติและ
สิ่งแวดล้อมจังหวัดปทุมธานี
โทร./โทรสาร ๐ ๒๕๙๓ ๔๐๖๘