



ที่ ทส ๑๐๐๙.๕/๖ ๗ ๕ ๐

สำนักงานนโยบายและแผน
ทรัพยากรธรรมชาติและสิ่งแวดล้อม
๑๑๘/๑ อาคารทิปโก้ ๒ ถนนพระรามที่ ๖
แขวงพญาไท เขตพญาไท กรุงเทพฯ ๑๐๕๐๐

๒๐ มีนาคม ๒๕๖๖

เรื่อง แจ้งผลการพิจารณารายงานการประเมินผลกระทบสิ่งแวดล้อมโครงการ The Strand Indeed Condo (เดอะ สเตรนด์ อินดีด คอนโด) ของบริษัท ซีอีลส์แลนด์ จำกัด

เรียน ผู้ว่าราชการจังหวัดชลบุรี

- สิ่งที่ส่งมาด้วย ๑. สำเนาหนังสือบริษัท กรีนีโอ จำกัด ที่ GNO-EIA 003/2566 ลงวันที่ ๙ มกราคม ๒๕๖๖
๒. สำเนาหนังสือบริษัท กรีนีโอ จำกัด ที่ GNO-EIA 009/2566 ลงวันที่ ๗ มีนาคม ๒๕๖๖
๓. มาตรการป้องกันและแก้ไขผลกระทบสิ่งแวดล้อม และมาตรการติดตามตรวจสอบผลกระทบสิ่งแวดล้อมที่โครงการ The Strand Indeed Condo (เดอะ สเตรนด์ อินดีด คอนโด) ตั้งอยู่ที่ หมู่ที่ ๔ ถนนสุขุมวิท ตำบลสุรศักดิ์ อำเภอศรีราชา จังหวัดชลบุรี ของบริษัท ซีอีลส์แลนด์ จำกัด ต้องยึดถือปฏิบัติอย่างเคร่งครัด

ด้วย บริษัท ซีอีลส์แลนด์ จำกัด ได้มอบหมายและมอบอำนาจให้บริษัท กรีนีโอ จำกัด จัดทำ และเสนอรายงานการประเมินผลกระทบสิ่งแวดล้อมโครงการ The Strand Indeed Condo (เดอะ สเตรนด์ อินดีด คอนโด) ตั้งอยู่ที่ หมู่ที่ ๔ ถนนสุขุมวิท ตำบลสุรศักดิ์ อำเภอศรีราชา จังหวัดชลบุรี เป็นโครงการประเภท อาคารอยู่อาศัยรวม (อาคารชุด) มีห้องชุด ๖๔๕ ห้อง (ห้องชุดเพื่อการพักอาศัย จำนวน ๖๔๔ ห้อง และห้องชุดเพื่อการพาณิชย์ (ร้านค้า) จำนวน ๑ ห้อง) ให้สำนักงานนโยบายและแผนทรัพยากรธรรมชาติและสิ่งแวดล้อม ดำเนินการตามขั้นตอนการพิจารณารายงาน รายละเอียดตามสิ่งที่ส่งมาด้วย ๑ และ ๒

สำนักงานนโยบายและแผนทรัพยากรธรรมชาติและสิ่งแวดล้อม ได้เสนอรายงาน การประเมินผลกระทบสิ่งแวดล้อมดังกล่าว ให้คณะกรรมการผู้ชำนาญการพิจารณารายงานการประเมิน ผลกระทบสิ่งแวดล้อมโครงการอาคาร การจัดสรรที่ดิน และบริการชุมชน พิจารณาตามลำดับ และในการ ประชุมครั้งที่ ๙/๒๕๖๖ วันที่ ๑๔ มีนาคม ๒๕๖๖ คณะกรรมการผู้ชำนาญการฯ มีมติให้ความเห็นชอบรายงาน การประเมินผลกระทบสิ่งแวดล้อมโครงการ The Strand Indeed Condo (เดอะ สเตรนด์ อินดีด คอนโด) ของบริษัท ซีอีลส์แลนด์ จำกัด โดยให้ปฏิบัติตามมาตรการป้องกันและแก้ไขผลกระทบสิ่งแวดล้อม และมาตรการ ติดตามตรวจสอบผลกระทบสิ่งแวดล้อมอย่างเคร่งครัด รายละเอียดตามสิ่งที่ส่งมาด้วย ๓ ทั้งนี้ หากจังหวัดชลบุรีได้อนุญาตโครงการแล้ว ขอความร่วมมือจังหวัดชลบุรีส่งสำเนาใบอนุญาตพร้อมเงื่อนไข ให้สำนักงานนโยบายฯ ทราบด้วย

จึงเรียนมาเพื่อโปรดพิจารณา

ขอแสดงความนับถือ

(นางอินทิรา เอี่ยมฉัตร)

กองประเมินผลกระทบสิ่งแวดล้อม

รองเลขาธิการฯ ปฏิบัติราชการแทน

โทรศัพท์ ๐ ๒๒๖๕ ๖๖๒๔

เลขที่การสำนักงานนโยบายและแผนทรัพยากรธรรมชาติและสิ่งแวดล้อม

ไปรษณีย์อิเล็กทรอนิกส์ saraban@onep.go.th



ที่ ทส ๑๐๐๙.๕/๖ ๗ ๕ ๐

สำนักงานนโยบายและแผน
ทรัพยากรธรรมชาติและสิ่งแวดล้อม
๑๑๘/๑ อาคารทิปโก้ ๒ ถนนพระรามที่ ๖
แขวงพญาไท เขตพญาไท กรุงเทพฯ ๑๐๕๐๐

๒๐ มีนาคม ๒๕๖๖

เรื่อง แจ้งผลการพิจารณารายงานการประเมินผลกระทบสิ่งแวดล้อมโครงการ The Strand Indeed Condo (เดอะ สเตรนด์ อินดีด คอนโด) ของบริษัท ซีอีลส์แลนด์ จำกัด

เรียน ผู้ว่าราชการจังหวัดชลบุรี

- สิ่งที่ส่งมาด้วย ๑. สำเนาหนังสือบริษัท กรีนีโอ จำกัด ที่ GNO-EIA 003/2566 ลงวันที่ ๙ มกราคม ๒๕๖๖
๒. สำเนาหนังสือบริษัท กรีนีโอ จำกัด ที่ GNO-EIA 009/2566 ลงวันที่ ๗ มีนาคม ๒๕๖๖
๓. มาตรการป้องกันและแก้ไขผลกระทบสิ่งแวดล้อม และมาตรการติดตามตรวจสอบผลกระทบสิ่งแวดล้อมที่โครงการ The Strand Indeed Condo (เดอะ สเตรนด์ อินดีด คอนโด) ตั้งอยู่ที่ หมู่ที่ ๔ ถนนสุขุมวิท ตำบลสุรศักดิ์ อำเภอศรีราชา จังหวัดชลบุรี ของบริษัท ซีอีลส์แลนด์ จำกัด ต้องยึดถือปฏิบัติอย่างเคร่งครัด

ด้วย บริษัท ซีอีลส์แลนด์ จำกัด ได้มอบหมายและมอบอำนาจให้บริษัท กรีนีโอ จำกัด จัดทำและเสนอรายงานการประเมินผลกระทบสิ่งแวดล้อมโครงการ The Strand Indeed Condo (เดอะ สเตรนด์ อินดีด คอนโด) ตั้งอยู่ที่ หมู่ที่ ๔ ถนนสุขุมวิท ตำบลสุรศักดิ์ อำเภอศรีราชา จังหวัดชลบุรี เป็นโครงการประเภทอาคารอยู่อาศัยรวม (อาคารชุด) มีห้องชุด ๖๔๕ ห้อง (ห้องชุดเพื่อการพักอาศัย จำนวน ๖๔๔ ห้อง และห้องชุดเพื่อการพาณิชย์ (ร้านค้า) จำนวน ๑ ห้อง) ให้สำนักงานนโยบายและแผนทรัพยากรธรรมชาติและสิ่งแวดล้อม ดำเนินการตามขั้นตอนการพิจารณารายงาน รายละเอียดตามสิ่งที่ส่งมาด้วย ๑ และ ๒

สำนักงานนโยบายและแผนทรัพยากรธรรมชาติและสิ่งแวดล้อม ได้เสนอรายงานการประเมินผลกระทบสิ่งแวดล้อมดังกล่าว ให้คณะกรรมการผู้ชำนาญการพิจารณารายงานการประเมินผลกระทบสิ่งแวดล้อมโครงการอาคาร การจัดสรรที่ดิน และบริการชุมชน พิจารณาตามลำดับ และในการประชุมครั้งที่ ๙/๒๕๖๖ วันที่ ๑๔ มีนาคม ๒๕๖๖ คณะกรรมการผู้ชำนาญการฯ มีมติให้ความเห็นชอบรายงานการประเมินผลกระทบสิ่งแวดล้อมโครงการ The Strand Indeed Condo (เดอะ สเตรนด์ อินดีด คอนโด) ของบริษัท ซีอีลส์แลนด์ จำกัด โดยให้ปฏิบัติตามมาตรการป้องกันและแก้ไขผลกระทบสิ่งแวดล้อม และมาตรการติดตามตรวจสอบผลกระทบสิ่งแวดล้อมอย่างเคร่งครัด รายละเอียดตามสิ่งที่ส่งมาด้วย ๓ ทั้งนี้ หากจังหวัดชลบุรีได้อนุญาตโครงการแล้ว ขอความร่วมมือจังหวัดชลบุรีส่งสำเนาใบอนุญาตพร้อมเงื่อนไขให้สำนักงานนโยบายฯ ทราบด้วย

จึงเรียนมาเพื่อโปรดพิจารณา

ขอแสดงความนับถือ

(นางอินทิรา เอี่ยมฉัตร)

กองประเมินผลกระทบสิ่งแวดล้อม

รองเลขาธิการฯ ปฏิบัติราชการแทน

โทรศัพท์ ๐ ๒๒๖๕ ๖๖๒๔

เลขที่การสำนักงานนโยบายและแผนทรัพยากรธรรมชาติและสิ่งแวดล้อม

ไปรษณีย์อิเล็กทรอนิกส์ saraban@onep.go.th



greeneo

เลขที่ GNO-EIA 003/2566

บริษัท กรีนีโอ จำกัด

600/54 ถนนสุขุมวิท แขวงคลองเตยเหนือ เขตวัฒนา กรุงเทพมหานคร 10110 โทร. 0-2550-3904 E-mail: greeneo@greeneo.com

โทร. 0-2550-3904 E-mail: greeneo@greeneo.com

เลขที่	377	วันที่	10 ม.ค. 2566
เวลา	11:47	ผู้รับ	A

9 มกราคม 2566

เรื่อง ขอนำส่งรายงานการประเมินผลกระทบสิ่งแวดล้อม (ฉบับหลัก) โครงการ The Strand Indeed Condo (เดอะ สแตรนด์ อินดีด คอนโด) ของบริษัท ซีอีเอสแลนด์ จำกัด

เรียน เลขาธิการสำนักงานนโยบายและแผนทรัพยากรธรรมชาติและสิ่งแวดล้อม

- สิ่งที่ส่งมาด้วย
1. สำเนาหนังสือนำส่งรายงานการประเมินผลกระทบสิ่งแวดล้อม เทศบาลนครเจ้าพระยาสุรศักดิ์
 2. รายงานการประเมินผลกระทบสิ่งแวดล้อม (ฉบับหลัก) จำนวน 6 ชุด พร้อม CD-ROM จำนวน 1 แผ่น
 3. หนังสือมอบอำนาจ (ต้นฉบับ) จำนวน 1 ฉบับ
 4. สำเนาหนังสือรับรองของบริษัท ซีอีเอสแลนด์ จำกัด พร้อมบัตรประชาชนและทะเบียนบ้านกรรมการผู้มีอำนาจลงนาม จำนวน 1 ฉบับ
 5. สำเนาหนังสือรับรองของบริษัท กรีนีโอ จำกัด พร้อมบัตรประชาชนและทะเบียนบ้านกรรมการผู้มีอำนาจลงนาม จำนวน 1 ฉบับ

บริษัท บริษัท ซีอีเอสแลนด์ จำกัด มีความประสงค์จะก่อสร้างโครงการ The Strand Indeed Condo (เดอะ สแตรนด์ อินดีด คอนโด) ตั้งอยู่ที่ หมู่ที่ 4 ถนนสุขุมวิท ตำบลสุรศักดิ์ อำเภอศรีราชา จังหวัดชลบุรี เป็นโครงการประเภท อาคารชุดพักอาศัย ประกอบด้วย อาคารชุดพักอาศัย สูง 24 ชั้น และชั้นใต้ดิน (ห้องเครื่อง) 1 ชั้น จำนวน 1 อาคาร มีห้องชุดเพื่อการพาณิชย์ (ร้านค้า) จำนวน 1 ห้อง และห้องชุดเพื่อการพักอาศัย จำนวน 644 ห้อง รวมจำนวนห้องชุดทั้งสิ้น 645 ห้อง พื้นที่อาคาร 29,760.70 ตารางเมตร อาคารพักมุลมอย สูง 1 ชั้น จำนวน 1 อาคาร พื้นที่อาคาร 38.00 ตารางเมตร และอาคารป้อมยาม สูง 1 ชั้น จำนวน 1 อาคาร พื้นที่อาคาร 65.00 ตารางเมตร ขนาดพื้นที่ทั้งสิ้น 3-1-29.0 ไร่ หรือ 5,316.00 ตารางเมตร จึงได้มอบหมายให้ บริษัท กรีนีโอ จำกัด ผู้ได้รับ อนุญาตจากสำนักงานนโยบายและแผนทรัพยากรธรรมชาติและสิ่งแวดล้อม ให้มีสิทธิจัดทำรายงานเกี่ยวกับการศึกษา และมาตรการป้องกันและแก้ไขผลกระทบกระเทือนต่อคุณภาพสิ่งแวดล้อม เลขที่ 5/2563 เป็นผู้จัดทำรายงาน

บัดนี้ บริษัท กรีนีโอ จำกัด ได้จัดทำรายงานการประเมินผลกระทบสิ่งแวดล้อม (ฉบับหลัก) โครงการ The Strand Indeed Condo (เดอะ สแตรนด์ อินดีด คอนโด) ของบริษัท ซีอีเอสแลนด์ จำกัด เสร็จสมบูรณ์ จึงขอนำส่ง รายงานมา ดังสิ่งที่ส่งมาด้วย

จึงเรียนมาเพื่อโปรดพิจารณา

ขอแสดงความนับถือ


(นางสาวยุรธา มีทอง)

กรรมการผู้จัดการบริษัท กรีนีโอ จำกัด gre



บริษัท กรีนีโอ จำกัด

600/54 หมู่ 4 ถนนสุขุมวิท ตำบลคลองเตย อำเภอคลองเตย กรุงเทพฯ 10310
โทรศัพท์ 0-2559-3904 โทรสาร 0-2559-3904 E-mail : greeneo@sinthasoo.com

greeneo

เลขที่ GNO-EIA 009/2566

7 มีนาคม 2566

เรื่อง ขอนำส่งรายงานการประเมินผลกระทบสิ่งแวดล้อม (ฉบับชี้แจงเพิ่มเติม ครั้งที่ 1) โครงการ The Strand Indeed Condo (เดอะ สแตรนด์ อินดีด คอนโด) ของบริษัท ซีอีเอสแลนด์ จำกัด

เรียน เลขาธิการสำนักงานนโยบายและแผนทรัพยากรธรรมชาติและสิ่งแวดล้อม

สิ่งที่ส่งมาด้วย 1. รายงานการประเมินผลกระทบสิ่งแวดล้อม (ฉบับชี้แจงเพิ่มเติม ครั้งที่ 1) จำนวน 6 ชุด

บริษัท ซีอีเอสแลนด์ จำกัด มีความประสงค์จะก่อสร้างโครงการ The Strand Indeed Condo (เดอะ สแตรนด์ อินดีด คอนโด) ตั้งอยู่ที่ หมู่ที่ 4 ถนนสุขุมวิท ตำบลสุรศักดิ์ อำเภอศรีราชา จังหวัดชลบุรี เป็นโครงการประเภทอาคารชุดพักอาศัย ประกอบด้วย อาคารชุดพักอาศัย สูง 24 ชั้น และชั้นใต้ดิน (ห้องเครื่อง) 1 ชั้น จำนวน 1 อาคาร มีห้องชุดเพื่อการพาณิชย์ (ร้านค้า) จำนวน 1 ห้อง และห้องชุดเพื่อการพักอาศัย จำนวน 644 ห้อง รวมจำนวนห้องชุดทั้งสิ้น 645 ห้อง พื้นที่อาคาร 29,760.70 ตารางเมตร อาคารพิกุลฝอย สูง 1 ชั้น จำนวน 1 อาคาร พื้นที่อาคาร 38.00 ตารางเมตร และอาคารป้อมยาม สูง 1 ชั้น จำนวน 1 อาคาร พื้นที่อาคาร 65.00 ตารางเมตร ขนาดพื้นที่ทั้งสิ้น 3-1-29.0 ไร่ หรือ 5,316.00 ตารางเมตร จึงได้มอบหมายให้ บริษัท กรีนีโอ จำกัด ผู้ได้รับอนุญาตจากสำนักงานนโยบายและแผนทรัพยากรธรรมชาติและสิ่งแวดล้อม ให้มีสิทธิจัดทำรายงานเกี่ยวกับการศึกษาและมาตรการป้องกันและแก้ไขผลกระทบกระเทือนต่อคุณภาพสิ่งแวดล้อม เลขที่ 3/2565 เป็นผู้จัดทำรายงาน

บัดนี้ บริษัท กรีนีโอ จำกัด ได้จัดทำรายงานการประเมินผลกระทบสิ่งแวดล้อม (ฉบับชี้แจงเพิ่มเติม ครั้งที่ 1) โครงการ The Strand Indeed Condo (เดอะ สแตรนด์ อินดีด คอนโด) ของบริษัท ซีอีเอสแลนด์ จำกัด เสร็จสมบูรณ์ จึงขอนำส่งรายงานมา ดังสิ่งที่ส่งมาด้วย

จึงเรียนมาเพื่อโปรดพิจารณา

ขอแสดงความนับถือ

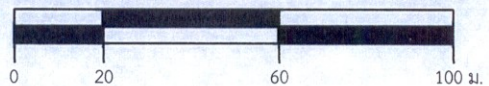
(นางสาวยุรราดา มีทอง)



กรรมการผู้จัดการบริษัท กรีนีโอ จำกัด greeneo co., ltd.



สัญลักษณ์



พื้นที่โครงการ



จุดตรวจวัดคุณภาพอากาศ เสียง และความสิ้นสะท้อนภายในพื้นที่โครงการ

ที่มา: ปรับปรุงมาจาก <https://www.google.co.th/maps>, สืบค้นเมื่อวันที่ 3 มีนาคม พ.ศ. 2566

รูปที่ 32 ตำแหน่งจุดตรวจวัดคุณภาพอากาศ เสียง และสิ้นสะท้อนในระยะรื้อถอนและก่อสร้าง



ลงนาม.....

(นายมังกร トラ)

บริษัท ซีฮิลล์แลนด์ จำกัด

มีนาคม 2566



168/171

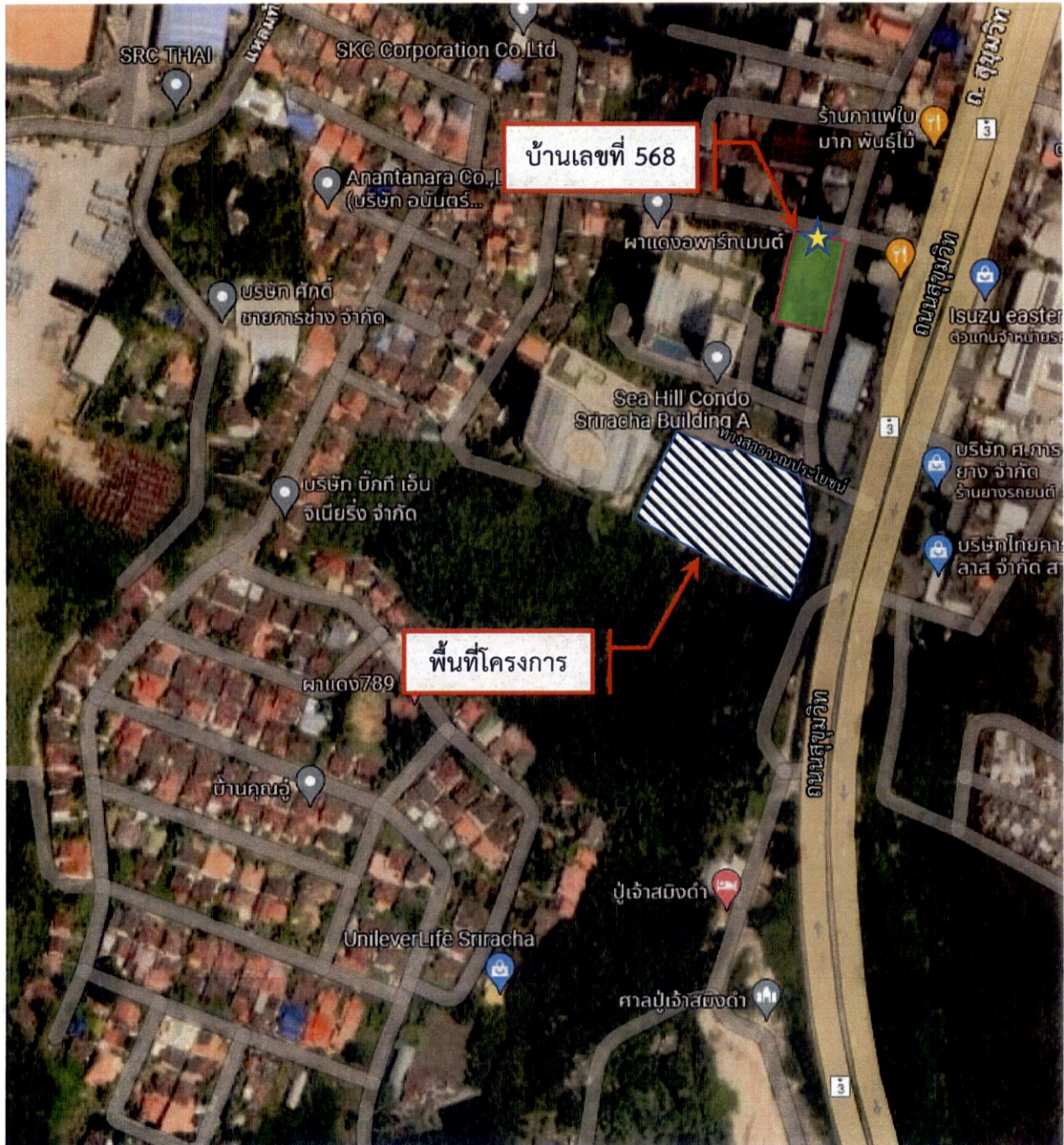
ลงนาม.....

(นายปริญญา บุญเกษม)

บริษัท กรีนีโอ จำกัด

มีนาคม 2566





สัญลักษณ์



จุดติดตั้งตรวจวัดสิ่งแวดล้อมภายนอกโครงการ คือ บ้านเลขที่ 568

ที่มา: ปรับปรุงมาจาก <https://www.google.co.th/maps>, สืบค้นเมื่อวันที่ 3 มีนาคม พ.ศ. 2566

รูปที่ 33 ตำแหน่งจุดตรวจวัดคุณภาพอากาศ และเสียง บริเวณภายนอกโครงการ
ในระยะรื้อถอนและก่อสร้าง



ลงนาม.....

(นายมังกร ตราชู)

บริษัท ซีเอสแอลแลนด์ จำกัด

มีนาคม 2566



169/171

ลงนาม.....

(นายปริญญา บุญเกษม)

บริษัท กรีนโอ จำกัด

มีนาคม 2566

บุคคลธรรมดาผู้มีสิทธิจัดทำรายงาน



สิ่งที่ส่งมาด้วย 3

แบบฟอร์มตอบรับคำขออนุญาตติดตั้งเครื่องตรวจวัดคุณภาพอากาศ และคุณภาพเสียง
โครงการ The Strand Indeed Condo (เดอะ สแตรนด์ อินดีด คอนโด)

ชื่อ วรา ทรัพย์ทวี นามสกุล พวดี ทรัพย์ทวี ตำแหน่ง.....
โทรศัพท์ 081-940-9594 โทรสาร.....

ตามที่บริษัท ซีอีลล์แลนด์ จำกัด ขอความอนุเคราะห์ ในการขออนุญาตใช้พื้นที่ในการติดตั้งเครื่อง
ตรวจวัดคุณภาพอากาศ และคุณภาพเสียงของโครงการ The Strand Indeed Condo (เดอะ สแตรนด์ อินดีด
คอนโด) ของบริษัท ซีอีลล์แลนด์ จำกัด

ขอแสดงความจำนงดังต่อไปนี้



อนุญาตให้ติดตั้งเครื่องตรวจวัดคุณภาพอากาศ และคุณภาพเสียง



ไม่อนุญาตเนื่องจาก.....

ลงนามรับรอง

วรา ทรัพย์ทวี

(.....)

รูปที่ 34 หนังสือขออนุญาตติดตั้งตรวจวัดคุณภาพสิ่งแวดล้อม (บ้านเลขที่ 568)

.....
(นายมังกร ทราย)
บริษัท ซีอีลล์แลนด์ จำกัด
มีนาคม 2566



.....
(นายปริญญา บุญเกษม)
บริษัท กรีนโอ จำกัด
มีนาคม 2566

