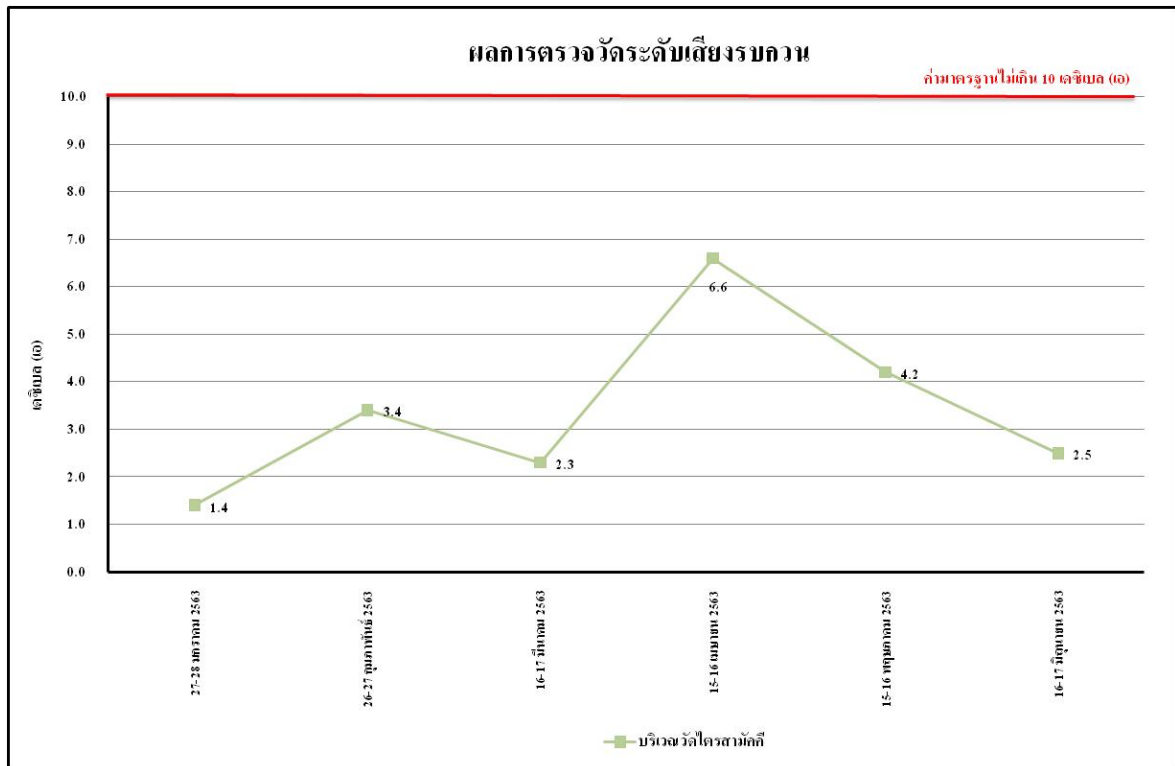


รูปที่ 4.4-17 ผลการตรวจวัดระดับเสียงรบกวน  
บริเวณพื้นที่ก่อสร้างโครงการ ระหว่างเดือนมกราคม-มิถุนายน 2563



รูปที่ 4.4-18 ผลการตรวจวัดระดับเสียงรบกวน  
บริเวณวัดไตรสამคคี ระหว่างเดือนมกราคม-มิถุนายน 2563

#### 4.4.2.1 เปรียบเทียบผลการตรวจวัดระดับเสียงโดยทั่วไป

จากผลการติดตามตรวจสอบคุณภาพสิ่งแวดล้อมของ โครงการ ศูนย์วิจัย เวอเรนต้า สุขุมวิท 117 (ระยะก่อสร้าง) ระหว่างเดือนพฤษภาคม 2562-มิถุนายน 2563 พบว่า ระดับเสียงเฉลี่ย 24 ชั่วโมง ( $L_{eq\ 24\ hr.}$ ) ระดับเสียงสูงสุด ( $L_{max}$ ) ระดับเสียงเปอร์เซ็นต์ไทล์ที่ 5 ( $L_5$ ) ระดับเสียงเปอร์เซ็นต์ไทล์ที่ 10 ( $L_{10}$ ) ระดับเสียงเปอร์เซ็นต์ไทล์ที่ 90 ( $L_{90}$ ) ระดับเสียงกลางวัน-กลางคืน ( $L_{dn}$ ) และเสียงรบกวน บริเวณพื้นที่โครงการ และบริเวณ วัดไตรสามัคคี มีค่าอยู่ในเกณฑ์มาตรฐานที่กำหนด เปรียบเทียบผลการตรวจวัดคุณภาพอากาศ โดยทั่วไปแสดงดังตารางที่ 4.4-4 และรูปที่ 4.4-19 ถึงรูปที่ 4.4-24

ตารางที่ 4.4-4 ผลการตรวจวัดระดับเสียงโดยทั่วไป ระหว่างเดือนพฤษภาคม 2562-มิถุนายน 2563

จุดตรวจวัด	วัน/เดือน/ปี ที่ตรวจวัด	ระดับเสียงเฉลี่ย 24 ชั่วโมง ( $L_{eq\ 24\ hr.}$ )	ระดับเสียง สูงสุด ( $L_{max}$ )	ระดับเสียง เปอร์เซ็นต์ไทล์ ที่ 5 ( $L_5$ )	ระดับเสียง เปอร์เซ็นต์ไทล์ ที่ 10 ( $L_{10}$ )	ระดับเสียง เปอร์เซ็นต์ไทล์ ที่ 90 ( $L_{90}$ )	ระดับเสียง กลางวัน- กลางคืน	ระดับเสียง รบกวน
พื้นที่ก่อสร้างโครงการ	15 พฤษภาคม 2562	60.0	89.0	66.3	64.7	48.5	62.7	2.5
	16 พฤษภาคม 2562	59.8	88.8	66.1	64.4	50.3	62.5	0.1
	17 พฤษภาคม 2562	59.4	88.5	65.8	64.2	50.1	62.1	4.2
	18 พฤษภาคม 2562	60.6	89.7	67.0	65.4	51.0	63.3	5.9
	19 พฤษภาคม 2562	57.4	90.9	66.7	64.8	48.8	60.8	-
	20 พฤษภาคม 2562	57.3	90.7	66.5	64.6	48.3	60.6	-
	21 พฤษภาคม 2562	54.8	89.4	65.2	63.3	46.9	58.8	-
	22-23 มิถุนายน 2562	69.6	102.0	77.3	73.9	59.5	73.4	2.7
	30-31 กรกฎาคม 2562	62.2	106.7	85.6	82.8	46.9	64.4	5.9
	29-30 สิงหาคม 2562	61.0	100.3	67.5	65.3	43.6	43.6	5.7
	25-26 กันยายน 2562	67.2	99.6	71.8	70.6	58.9	72.0	2.3
	30-31 ตุลาคม 2562	61.2	89.4	74.7	71.0	47.6	63.4	4.0
	25-26 พฤศจิกายน 2562	61.5	93.0	72.6	70.8	46.7	64.8	3.4
	16-17 ธันวาคม 2562	61.2	89.4	74.7	71.0	47.6	63.4	4.0
มาตรฐาน		70.0	115.0	ไม่มีมาตรฐานกำหนด				10 <sup>2</sup>

มาตรฐาน : <sup>1/</sup>ประกาศคณะกรรมการสิ่งแวดล้อมแห่งชาติ ฉบับที่ 15 (พ.ศ.2540) เรื่อง กำหนดมาตรฐานระดับเสียงโดยทั่วไป

<sup>2/</sup> ประกาศคณะกรรมการสิ่งแวดล้อมแห่งชาติ ฉบับที่ 29 (พ.ศ. 2550) เรื่อง ค่าระดับเสียงรบกวน

ตารางที่ 4.4-4 ผลการตรวจวัดระดับเสียงโดยทั่วไป ระหว่างเดือนพฤษภาคม 2562-มิถุนายน 2563

จุดตรวจวัด	วัน/เดือน/ปี ที่ตรวจวัด	ระดับเสียงเฉลี่ย 24 ชั่วโมง ( $L_{eq\ 24\ hr.}$ )	ระดับเสียง สูงสุด ( $L_{max}$ )	ระดับเสียง เปอร์เซ็นต์ไทล์ ที่ 5 ( $L_5$ )	ระดับเสียง เปอร์เซ็นต์ไทล์ ที่ 10 ( $L_{10}$ )	ระดับเสียง เปอร์เซ็นต์ไทล์ ที่ 90 ( $L_{90}$ )	ระดับเสียง กลางวัน- กลางคืน	ระดับเสียง รบกวน
พื้นที่ก่อสร้างโครงการ	27-28 มกราคม 2563	61.5	101.2	83.1	82.6	56.1	66.5	6.3
	15-16 กุมภาพันธ์ 2563	61.2	103.1	84.6	83.3	52.1	64.1	6.1
	16-17 มีนาคม 2563	62.5	104.9	86.3	84.7	53.9	65.9	6.2
	14-15 เมษายน 2563	61.7	106.5	85.3	84.6	55.3	63.8	6.9
	14-15 พฤษภาคม 2563	61.0	104.6	85.6	83.6	52.7	63.8	5.6
	15-16 มิถุนายน 2563	61.7	104.6	77.3	70.7	46.1	63.3	7.4
<b>มาตรฐาน</b>		<b>70.0</b>	<b>115.0</b>	<b>ไม่มีมาตรฐานกำหนด</b>				<b>10<sup>2</sup></b>

มาตรฐาน : <sup>1/</sup>ประกาศคณะกรรมการสิ่งแวดล้อมแห่งชาติ ฉบับที่ 15 (พ.ศ.2540) เรื่อง กำหนดมาตรฐานระดับเสียงโดยทั่วไป

<sup>2/</sup>ประกาศคณะกรรมการสิ่งแวดล้อมแห่งชาติ ฉบับที่ 29 (พ.ศ. 2550) เรื่อง ค่าระดับเสียงรบกวน

ตารางที่ 4.4-4 (ต่อ) ผลการตรวจวัดระดับเสียงโดยทั่วไป ระหว่างเดือนพฤษภาคม 2562-มิถุนายน 2563

จุดตรวจวัด	วัน/เดือน/ปี ที่ตรวจวัด	ระดับเสียงเฉลี่ย 24 ชั่วโมง ( $L_{eq\ 24\ hr.}$ )	ระดับเสียง สูงสุด ( $L_{max}$ )	ระดับเสียง เปอร์เซ็นต์ไทล์ ที่ 5 ( $L_5$ )	ระดับเสียง เปอร์เซ็นต์ไทล์ ที่ 10 ( $L_{10}$ )	ระดับเสียง เปอร์เซ็นต์ไทล์ ที่ 90 ( $L_{90}$ )	ระดับเสียง กลางวัน- กลางคืน	ระดับเสียง รบกวน
วัดไตรสามัคคี	15 พฤษภาคม 2562	58.0	87.0	64.3	62.7	46.5	60.7	1.1
	16 พฤษภาคม 2562	57.8	86.8	64.1	62.4	48.3	60.5	0.3
	17 พฤษภาคม 2562	56.4	85.5	62.8	61.2	47.1	59.1	3.5
	18 พฤษภาคม 2562	56.6	85.7	63.0	61.4	47.0	59.3	1.0
	19 พฤษภาคม 2562	55.4	88.9	64.7	62.8	46.4	58.8	-
	20 พฤษภาคม 2562	57.3	87.7	63.5	61.6	45.3	57.6	-
	21 พฤษภาคม 2562	51.8	86.4	62.2	60.3	43.9	55.8	-
	11-12 มิถุนายน 2562	57.3	90.7	64.6	48.3	60.6	66.5	0.1
	30-31 กรกฎาคม 2562	53.0	68.4	62.6	61.2	54.3	54.1	3.8
	29-30 สิงหาคม 2562	58.3	96.2	70.1	67.7	50.5	63.1	5.0
	25-26 กันยายน 2562	52.8	91.8	61.9	59.4	40.0	54.2	1.9
	30-31 ตุลาคม 2562	58.8	92.9	72.7	69.0	48.5	61.1	1.0
	25-26 พฤศจิกายน 2562	55.8	92.3	72.0	68.5	51.1	62.6	-
	16-17 ธันวาคม 2562	58.8	92.9	72.7	69.0	48.5	61.1	1.0
<b>มาตรฐาน</b>		<b>70.0</b>	<b>115.0</b>	<b>ไม่มีมาตรฐานกำหนด</b>				<b>10<sup>2</sup></b>

มาตรฐาน : <sup>1/</sup>ประกาศคณะกรรมการสิ่งแวดล้อมแห่งชาติ ฉบับที่ 15 (พ.ศ.2540) เรื่อง กำหนดมาตรฐานระดับเสียงโดยทั่วไป

<sup>2/</sup>ประกาศคณะกรรมการสิ่งแวดล้อมแห่งชาติ ฉบับที่ 29 (พ.ศ. 2550) เรื่อง ค่าระดับเสียงรบกวน