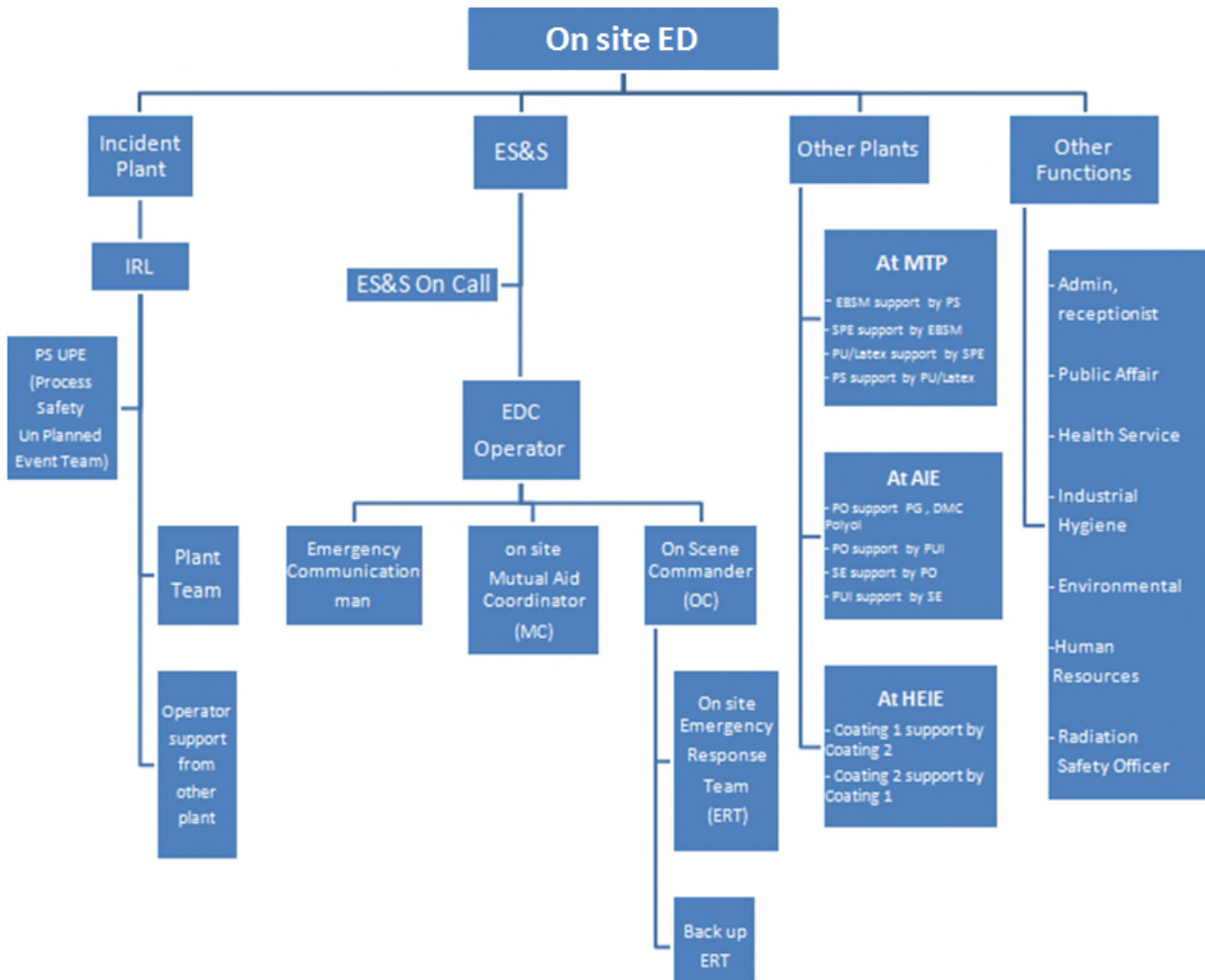


## 2. ระบบการบัญชาการในภาวะฉุกเฉิน **Incident Command System**

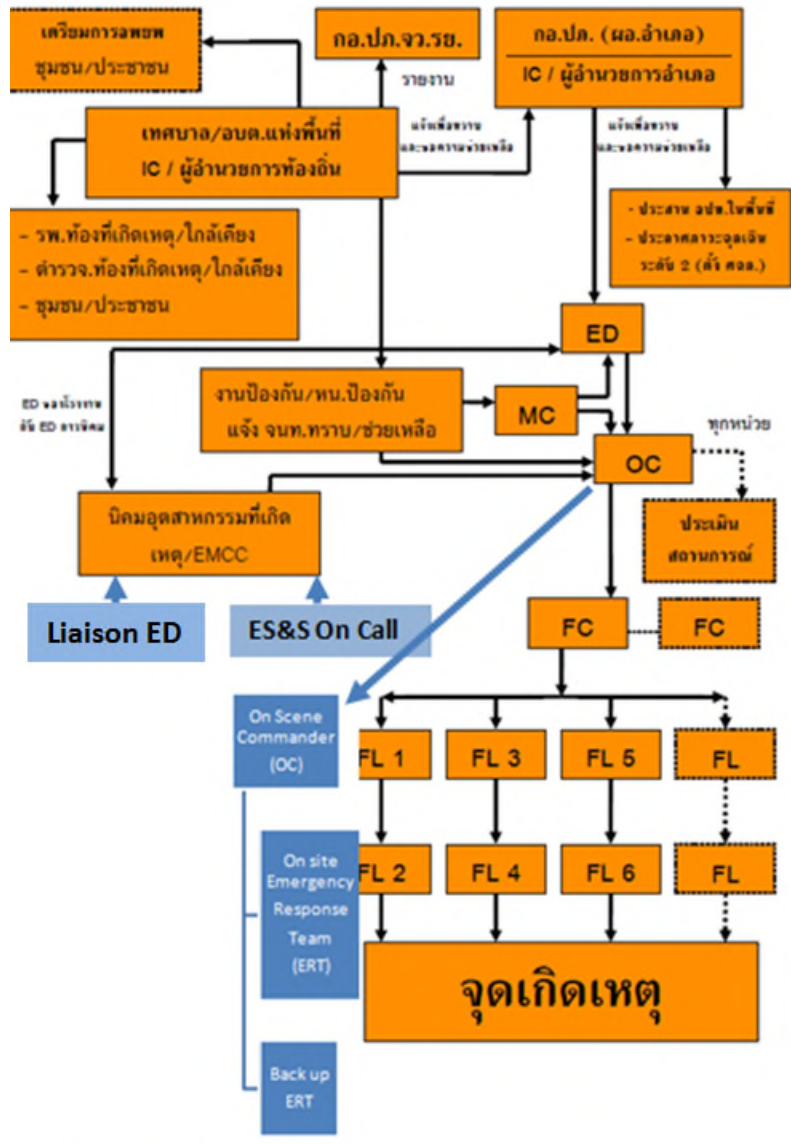
### 2.1 ผังบัญชาการ

#### 2.1.1 ผังบัญชาการเหตุการณ์ผิดปกติในโรงงาน (ระดับนิคมอุตสาหกรรม ๑ และ ๒) **Incident Command Chart**



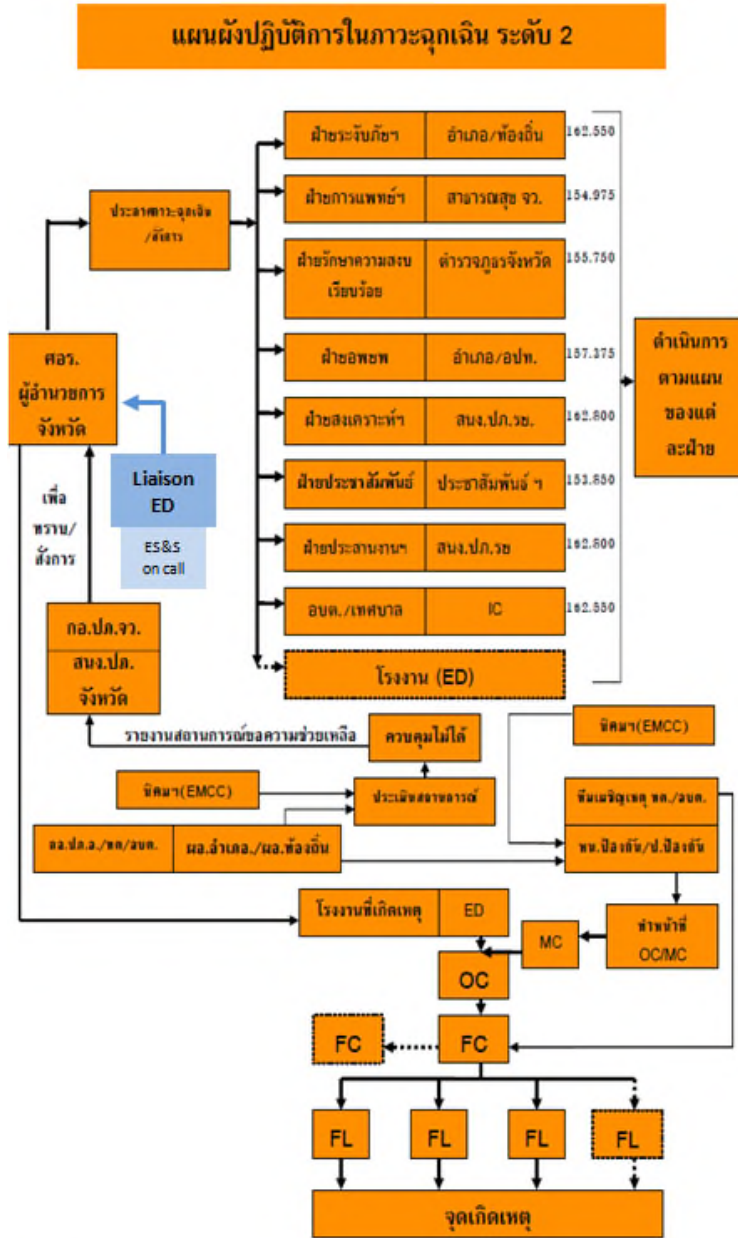
**2.1.2** ผังบัญชาการภาวะฉุกเฉินระดับ ๑ **Rayong level 1 Incident Command Chart (ระดับนิคมอุตสาหกรรม ๓ Industrial Estate Level 3)**

**แผนผังปฏิบัติการในภาวะฉุกเฉิน ระดับ 1**



แผนปฏิบัติการภาวะฉุกเฉิน กลุ่มนิคมอุตสาหกรรมพื้นที่ภาคใต้ ปี ๒๕๖๑  
 การนิคมอุตสาหกรรมแห่งประเทศไทย หน้า 13

### 2.1.3 ผังบัญชาการภาวะฉุกเฉินระดับ ๒ Rayong level 2 Incident Command Chart



## 2.2 บทบาทและความรับผิดชอบ Role and Responsibility

### 2.2.1 ผู้บัญชาการในภาวะฉุกเฉิน ED: Emergency Director