

รายงานผลการปฏิบัติตามมาตรการป้องกันและแก้ไขผลกระทบต่อสิ่งแวดล้อม
และมาตรการติดตามตรวจสอบคุณภาพสิ่งแวดล้อม
โครงการด้านเหมืองแร่ โรงโม่ของ
ประทานบัตรที่ 30788/16125
ของ บริษัท สินธนนันต์ จำกัด

บทที่ 1

บทนำ

1.1

รายละเอียดโครงการโดยสังเขป

- ชื่อโครงการ เหมืองแร่เฟลด์สปาร์ โดยวิธีเหมืองหาบ
- สถานที่ตั้ง 238/9 หมู่ 6 ตำบลวังประจวบ อำเภอเมือง จังหวัดตาก
- ขนาดพื้นที่โครงการ 73 – 1 – 71 ไร่

- ชื่อเจ้าของโครงการ บจก. สินธนนันต์
- จัดทำโดย บจก. ไมนิ่ง เอ็นไวรอนเมนท์ คอนซัลแทนต์

- โครงการได้รับอนุญาตประทานบัตร สำหรับ
กลุ่มเหมืองรวมเขิน
 - ปบ. 30788/16125 เมื่อวันที่ 27 เดือน เมษายน พ.ศ.2558 (สผ. เห็นชอบตามหนังสือที่ ทส 1009.2/7881 7 มี.ค. พ.ศ. 2556)

- โครงการได้นำเสนอรายงานผลการปฏิบัติครั้งสุดท้าย
กุมภาพันธ์ พ.ศ. 2563

➤ รายละเอียดโครงการโดยสังเขป

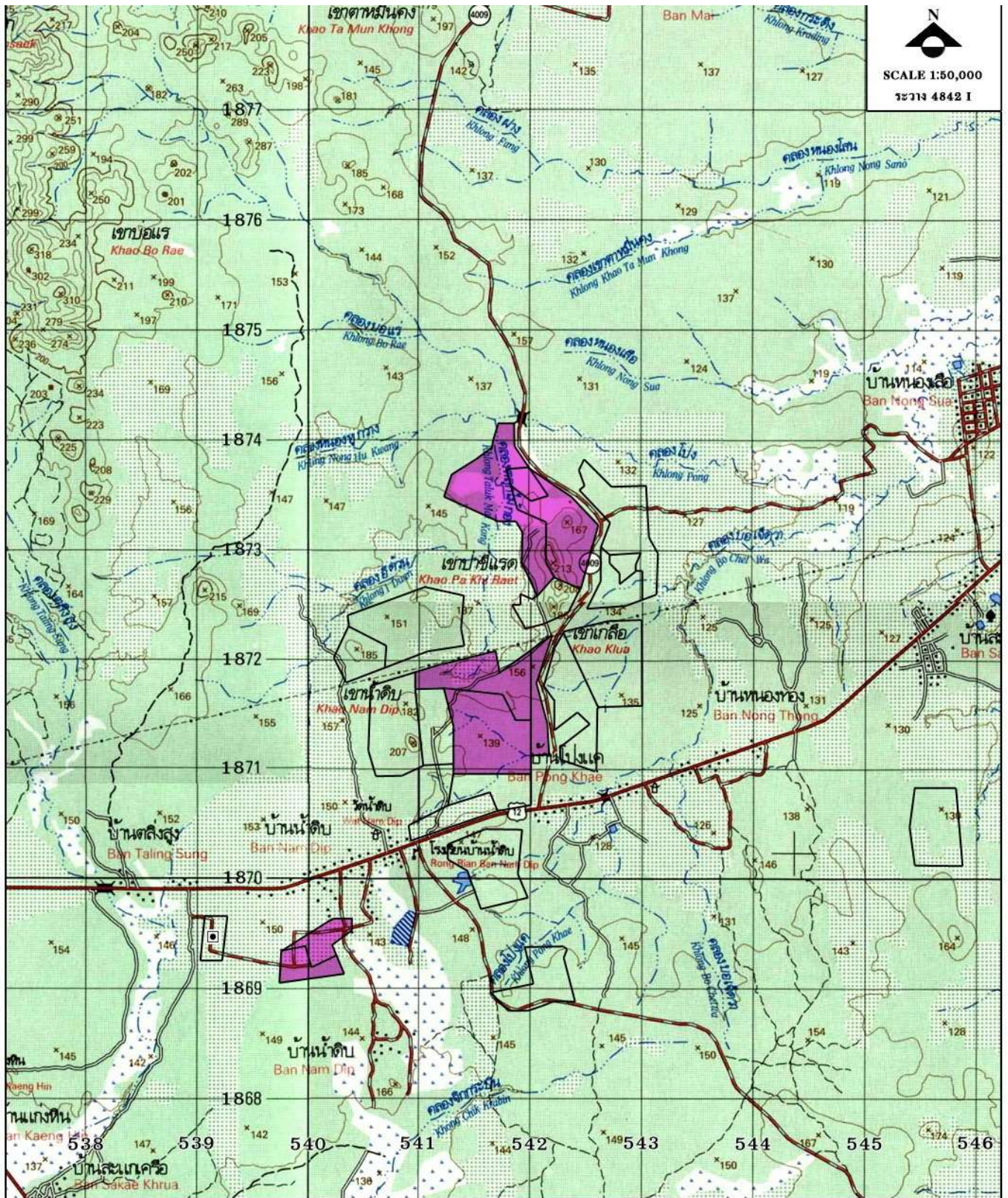
ลักษณะของโครงการ พื้นที่โครงการตั้งอยู่ที่ ตำบลวังประจวบ อำเภอเมือง จังหวัดตาก ปรากฏอยู่ในแผนที่ภูมิประเทศของกรมแผนที่ทหารมาตราส่วน 1 : 50,000 ลำดับชุด L 7017 ระวาง 4842 I เป็นโครงการทำเหมืองแร่เฟลด์สปาร์ ดังแสดงจุดที่ตั้งพื้นที่โครงการ (รูปที่ 1)

กิจกรรมในโครงการ

- **การทำเหมืองแร่** เป็นการทำเหมืองโดยวิธีเหมืองหาบ ในลักษณะของ open pit คือการทำเหมืองลึกลงไปเป็นชั้นๆ แบบขั้นบันได (รูปที่ 2) เริ่มจากการเปิดหน้าเหมือง โดยการเจาะระเบิดทั้งแร่ทั้งหน้าดินออกไปพร้อมๆ กัน ส่วนที่เป็นหน้าดินก็จะนำไปถมปรับแต่งลานกองแร่หรือถมเป็นคันดิน รอบเขตพื้นที่โครงการ ส่วนของหน้าดินที่เป็นเนื้อดินมีปัญหาดังกล่าวอยู่มาก ก็จะนำไปกองเก็บในที่ที่เตรียมไว้ เพื่อเตรียมไว้ถมปรับแต่งคันดินหรือพื้นที่ที่พื้นที่ฟูๆ สำหรับเป็นพื้นที่ปลูกต้นไม้ได้เร็ว ส่วนที่เป็นแร่จะใช้รถบรรทุกขนย้ายจากหน้าเหมือง บ่อนเข้าสู่โรงแต่งแร่หยาบ และละเอียด เพื่อบดย่อยเป็นขนาดละเอียดต่างๆ ตามที่ลูกค้าต้องการ
- **การแต่งแร่** กรรมวิธีการแต่งแร่เป็นการบรรทุกแร่ขนาด -30 นิ้ว โดยรถบรรทุกจากหน้าเหมืองบ่อนเข้าสู่โรงแต่งแร่หยาบเพื่อให้มีขนาด -4 นิ้ว ก่อนจะขนย้ายโดยรถบรรทุกบ่อนเข้าสู่โรงแต่งละเอียด เพื่อบดย่อยเป็นขนาดละเอียดต่างๆ ตามที่ลูกค้าต้องการ โดยการใช้เครื่องบดย่อยแร่ชนิดเครื่องย่อยแร่จอร์จเชอร์, เครื่องย่อยแร่เวอร์ติคอลลาร์ปอิมแพคเตอร์, เครื่องบดแร่โรตารีเชอร์, เครื่องบดแร่เรมอนด์มิล และใช้ระบบการแยกคัดขนาดของเม็ดแร่โดยการใช้ตะแกรงสั่นคัดขนาดและแอร์ไซโคลน
- **เส้นทางการคมนาคมขนส่ง** แบ่งออกเป็น 2 ส่วนคือ
 1. การขนส่งภายใน คือ การขนย้ายแร่จากหน้าเหมืองเข้าสู่โรงแต่งแร่หยาบ และละเอียด
 2. การขนส่งภายนอก คือ การขนย้ายผลิตภัณฑ์จากบริษัทฯ ไปยังลูกค้าต่างๆ ซึ่งส่วนใหญ่อยู่ที่ จ.สระบุรี

1.2 ความเป็นมาของการจัดทำรายงาน

บจก. ไมนิ่ง เอ็นไวรอนเมนท์ คอนซัลแตนต์ ได้รับการมอบหมายจาก บจก. สิ้นชนันต์ ให้ดำเนินการตรวจวัดคุณภาพสิ่งแวดล้อม โครงการเหมืองแร่เฟลด์สปาร์ เนื่องจากเป็นส่วนหนึ่งของการติดตามผลการปฏิบัติตามเงื่อนไขสิ่งแวดล้อม



พื้นที่โครงการ
 พื้นที่คำขอประทานบัตรและพื้นที่ประทานบัตรใกล้เคียง
 โรงแต่งแร่ของบริษัท พืพัฒนากร จำกัด

รูปที่ 1 แสดงที่ตั้งของพื้นที่โครงการ



รูปที่ 2 ป่อเหมืองร่วมเย็น