

ตารางที่ 4.4-4(ต่อ) เปรียบเทียบผลการตรวจวัดคุณภาพอากาศในบรรยากาศโดยทั่วไป

ระหว่างเดือนมิถุนายน 2561-มิถุนายน 2563

จุดตรวจวัด	วันที่ตรวจวัด	ผลการตรวจวัด (dB(A))			
		ระดับเสียงเฉลี่ย 24 ชั่วโมง ( $L_{eq} 24 \text{ hr.}$ )	ระดับเสียงสูงสุด ( $L_{max}$ )	ระดับเสียงเปอร์เซ็นไทล์ที่ 90 ( $L_{90}$ )	ระดับเสียงรบกวนช่วงเวลา 8:00-17:00 น.
บริเวณพื้นที่ก่อสร้างโครงการ	5-6 กันยายน 2561	54.6	108.5	41.4	4.6
	3-4 ตุลาคม 2561	66.2	98.4	50.6	8.8
	3-4 พฤศจิกายน 2561	65.2	97.8	52.7	9.2
	4-5 ธันวาคม 2561	63.7	99.1	52.7	8.6
	4-5 มกราคม 2562	65.0	98.8	56.5	4.8
	2-3 กุมภาพันธ์ 2562	63.7	96.5	45.6	9.5
	6-7 มีนาคม 2562	60.0	101.2	47.5	7.7
	3-4 เมษายน 2562	62.7	98.9	48.3	6.9
	3-4 พฤษภาคม 2562	64.2	97.6	52.0	5.4
	4-5 มิถุนายน 2562	62.1	94.7	51.4	3.6
	5-6 กรกฎาคม 2562	63.3	92.7	53.4	4.7
	6-7 สิงหาคม 2562	64.3	99.7	49.2	7.6
	5-6 กันยายน 2562	57.3	87.8	46.5	9.4
	5-6 ตุลาคม 2562	59.1	87.6	51.1	9.6
	8-9 พฤศจิกายน 2562	61.5	88.1	52.3	8.6
	12-13 ธันวาคม 2562	61.2	98.6	42.1	9.7
	12-13 มกราคม 2563	55.8	95.8	42.2	9.6
	7-8 กุมภาพันธ์ 2563	66.6	98.8	48.9	9.8
	7-8 มีนาคม 2563	65.5	97.1	50.3	9.3
	4-5 เมษายน 2563	62.6	94.0	51.5	7.5
6-7 พฤษภาคม 2563	60.5	86.9	48.0	2.4	
18-19 มิถุนายน 2563	61.6	104.2	56.1	8.1	
<b>มาตรฐาน</b>		<b>70<sup>1/</sup></b>	<b>115<sup>1/</sup></b>	<b>-</b>	<b>10<sup>2/</sup></b>

มาตรฐาน : <sup>1/</sup>ประกาศคณะกรรมการสิ่งแวดล้อมแห่งชาติ ฉบับที่ 15 (พ.ศ.2540) เรื่องกำหนดมาตรฐาน ระดับเสียง โดยทั่วไป

<sup>2/</sup>ประกาศคณะกรรมการสิ่งแวดล้อมแห่งชาติ ฉบับที่ 29 (พ.ศ. 2550) เรื่อง ค่าระดับเสียงรบกวน

หมายเหตุ : - ขณะทำการตรวจวัด ไม่พบระดับเสียงรบกวน ในช่วงเวลา 08.00-17.00 น.

ตารางที่ 4.4-4(ต่อ) เปรียบเทียบผลการตรวจวัดคุณภาพอากาศในบรรยากาศโดยทั่วไป

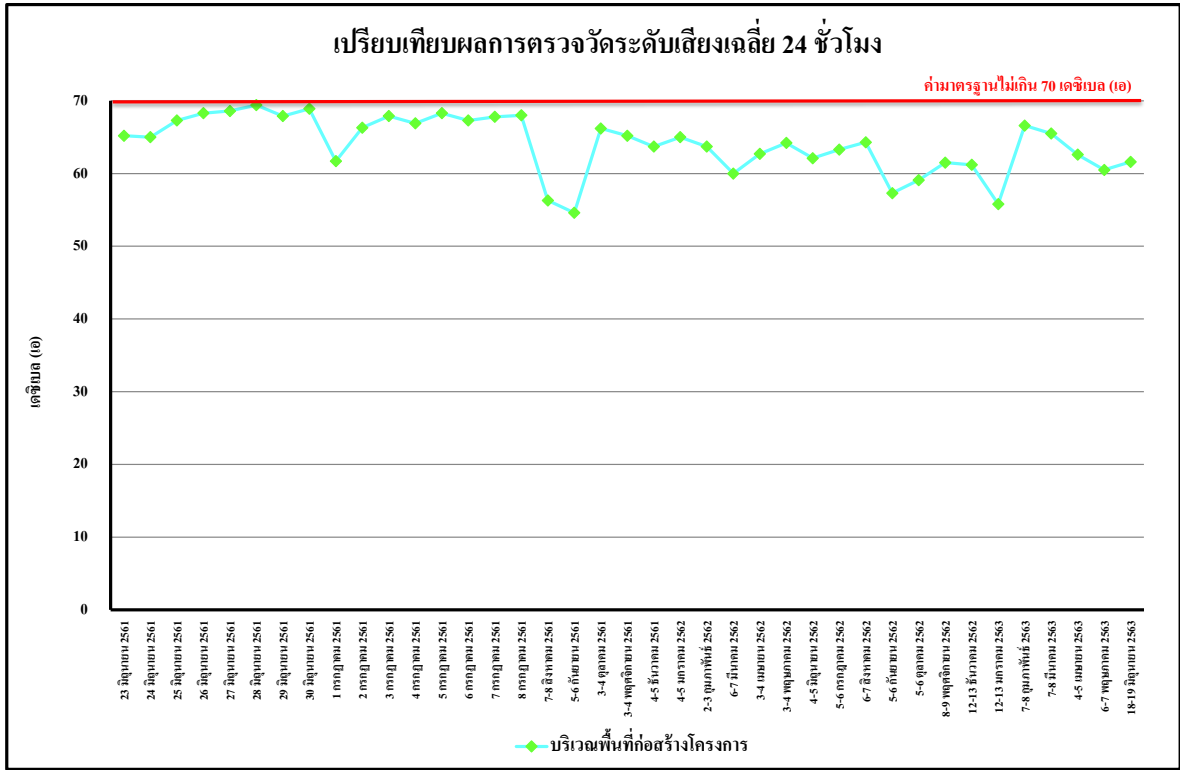
ระหว่างเดือนมิถุนายน 2561-มิถุนายน 2563

จุดตรวจวัด	วันที่ตรวจวัด	ผลการตรวจวัด (dB(A))			
		ระดับเสียงเฉลี่ย 24 ชั่วโมง ( $L_{eq} 24 \text{ hr.}$ )	ระดับเสียงสูงสุด ( $L_{max}$ )	ระดับเสียงเปอร์เซ็นไทล์ที่ 90 ( $L_{90}$ )	ระดับเสียงรบกวนช่วงเวลา 8:00-17:00 น.
บริเวณวัดบางสะแกนอก	26 มิถุนายน 2561	48.1	97.3	32.4	9.8
	8 กรกฎาคม 2561	50.3	78.4	35.2	3.3
	7-8 สิงหาคม 2561	52.0	79.2	35.7	5.3
	5-6 กันยายน 2561	54.6	108.5	41.4	4.6
	3-4 ตุลาคม 2561	61.1	91.5	50.0	6.0
	3-4 พฤศจิกายน 2561	57.2	95.3	38.7	3.1
	4-5 ธันวาคม 2561	58.0	89.4	45.9	-
	4-5 มกราคม 2562	61.6	87.4	55.0	-
	2-3 กุมภาพันธ์ 2562	57.5	92.0	45.2	5.3
	6-7 มีนาคม 2562	54.4	84.5	45.3	5.8
	1-2 เมษายน 2562	55.9	96.4	46.9	1.4
	3-4 พฤษภาคม 2562	55.8	90.2	48.3	3.8
	4-5 มิถุนายน 2562	59.3	99.2	53.5	2.1
	5-6 กรกฎาคม 2562	59.6	86.7	51.1	2.9
	6-7 สิงหาคม 2562	58.4	77.7	48.1	6.0
	5-6 กันยายน 2562	53.4	82.3	44.3	8.2
	5-6 ตุลาคม 2562	55.7	86.3	46.8	3.3
	8-9 พฤศจิกายน 2562	60.2	86.4	51.4	1.5
	11-12 ธันวาคม 2562	56.8	95.3	44.1	4.2
	12-13 มกราคม 2563	52.6	78.9	40.5	-
7-8 กุมภาพันธ์ 2563	54.5	74.8	46.5	-	
7-8 มีนาคม 2563	54.1	86.8	47.0	-	
4-5 เมษายน 2563	58.4	89.6	51.3	-	
6-7 พฤษภาคม 2563	57.3	86.2	42.0	-	
18-19 มิถุนายน 2563	58.4	96.6	42.5	2.1	
<b>มาตรฐาน</b>		<b>70<sup>1/</sup></b>	<b>115<sup>1/</sup></b>	<b>-</b>	<b>10<sup>2/</sup></b>

มาตรฐาน : <sup>1/</sup>ประกาศคณะกรรมการสิ่งแวดล้อมแห่งชาติ ฉบับที่ 15 (พ.ศ.2540) เรื่องกำหนดมาตรฐาน ระดับเสียง โดยทั่วไป

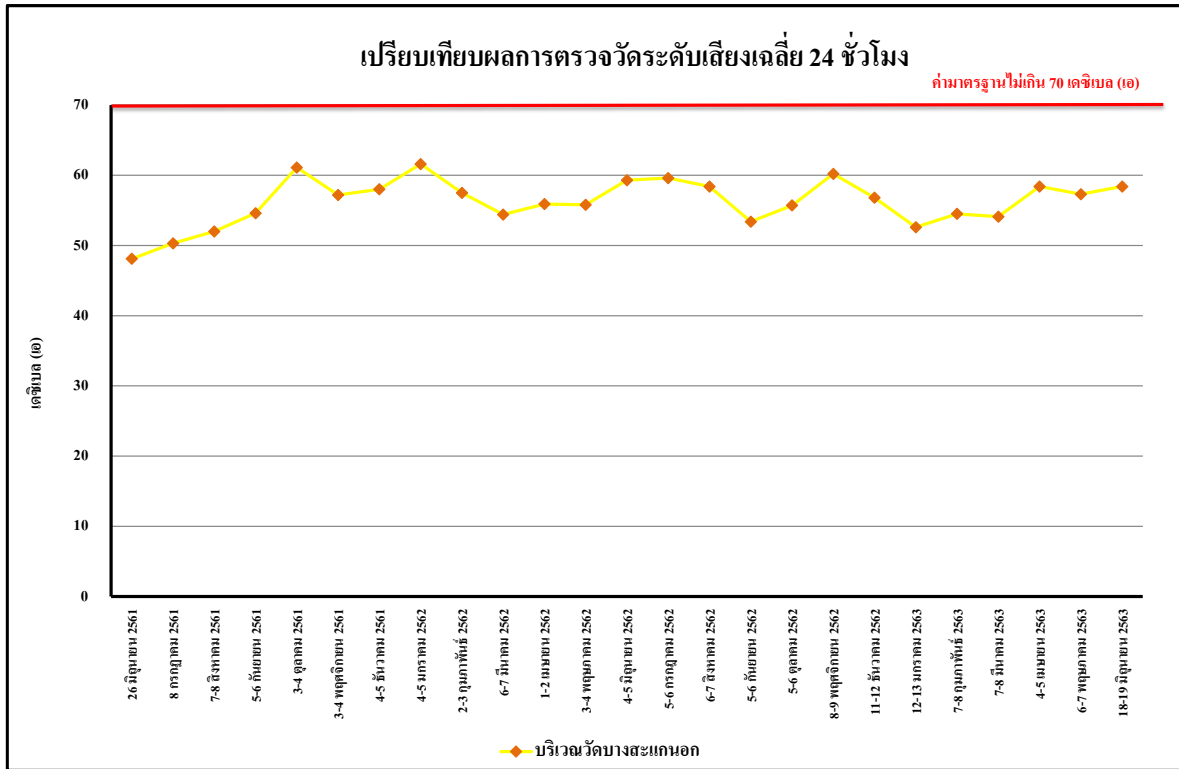
<sup>2/</sup>ประกาศคณะกรรมการสิ่งแวดล้อมแห่งชาติ ฉบับที่ 29 (พ.ศ. 2550) เรื่อง ค่าระดับเสียงรบกวน

หมายเหตุ : - ขณะทำการตรวจวัด ไม่พบระดับเสียงรบกวน ในช่วงเวลา 08.00-17.00 น.



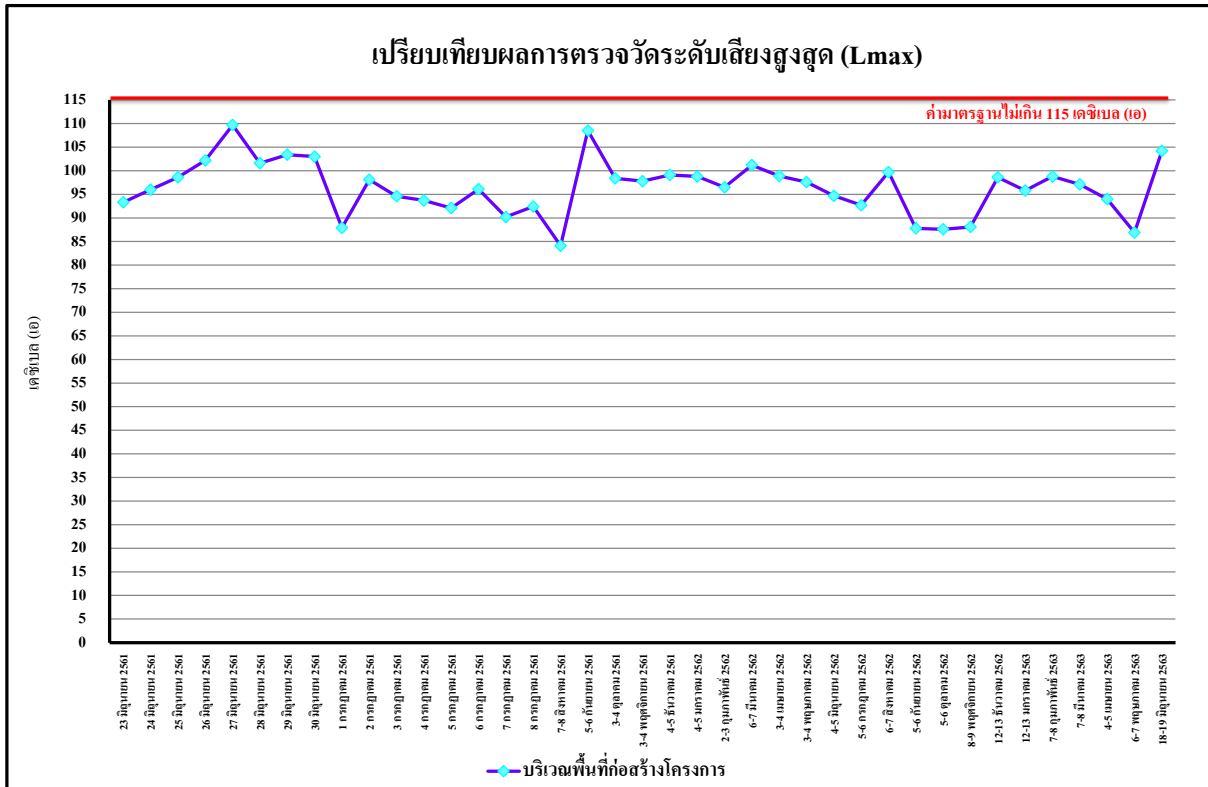
รูปที่ 4.4-10 เปรียบเทียบผลการตรวจวัดระดับเสียงเฉลี่ย 24 ชั่วโมง ( $L_{eq} 24 \text{ hr.}$ )

บริเวณพื้นที่ก่อสร้างโครงการ ระหว่างเดือนมิถุนายน 2561-มิถุนายน 2563

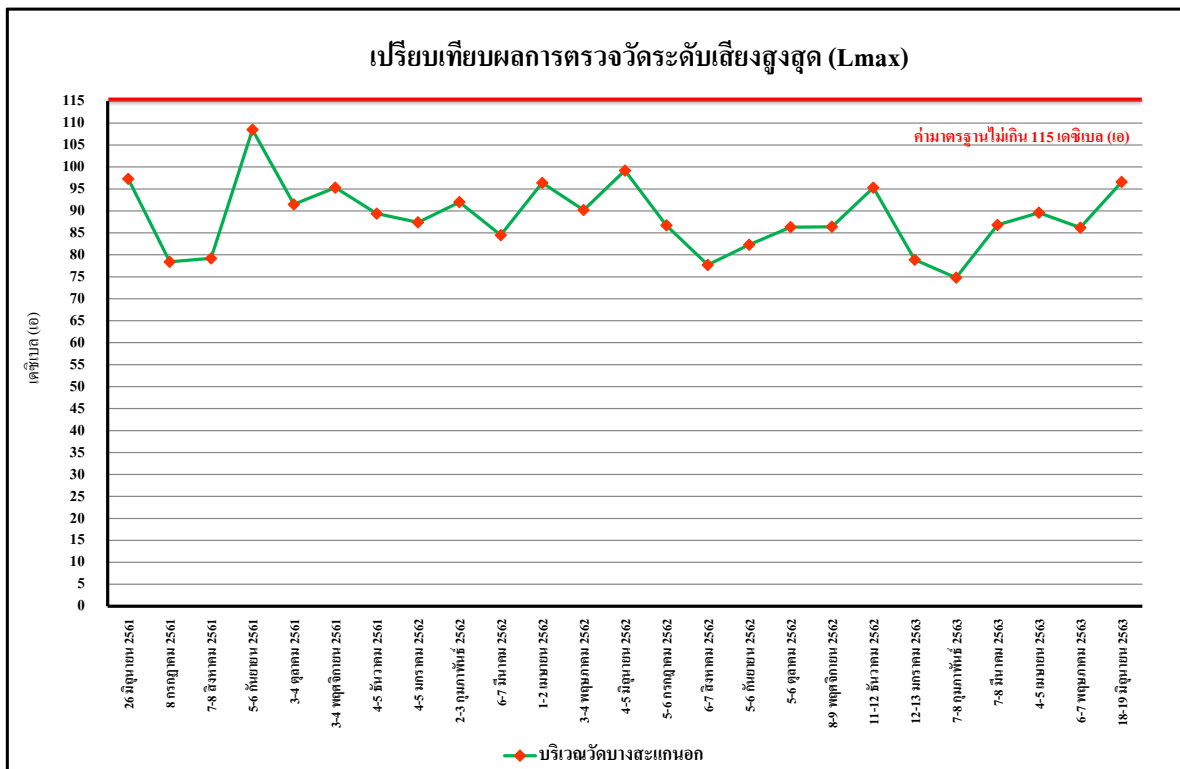


รูปที่ 4.4-11 เปรียบเทียบผลการตรวจวัดระดับเสียงเฉลี่ย 24 ชั่วโมง ( $L_{eq} 24 \text{ hr.}$ )

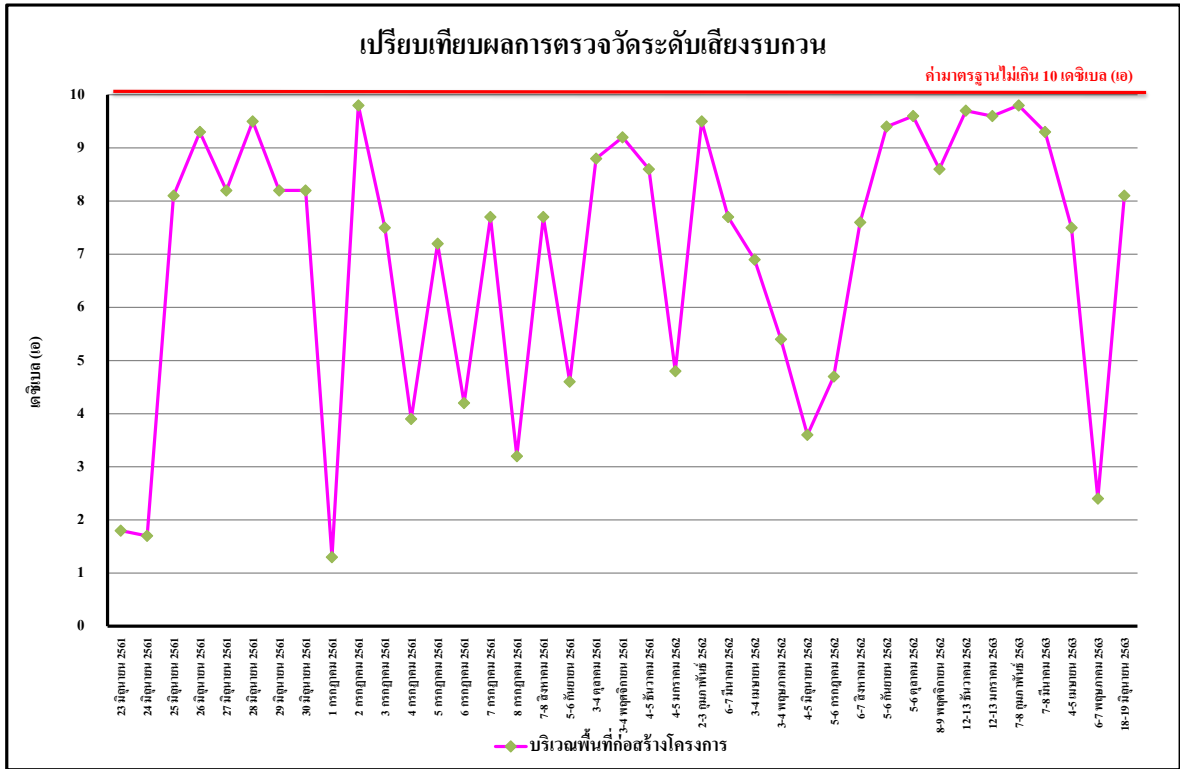
บริเวณวัดบางสะพานนอก ระหว่างเดือนมิถุนายน 2561-มิถุนายน 2563



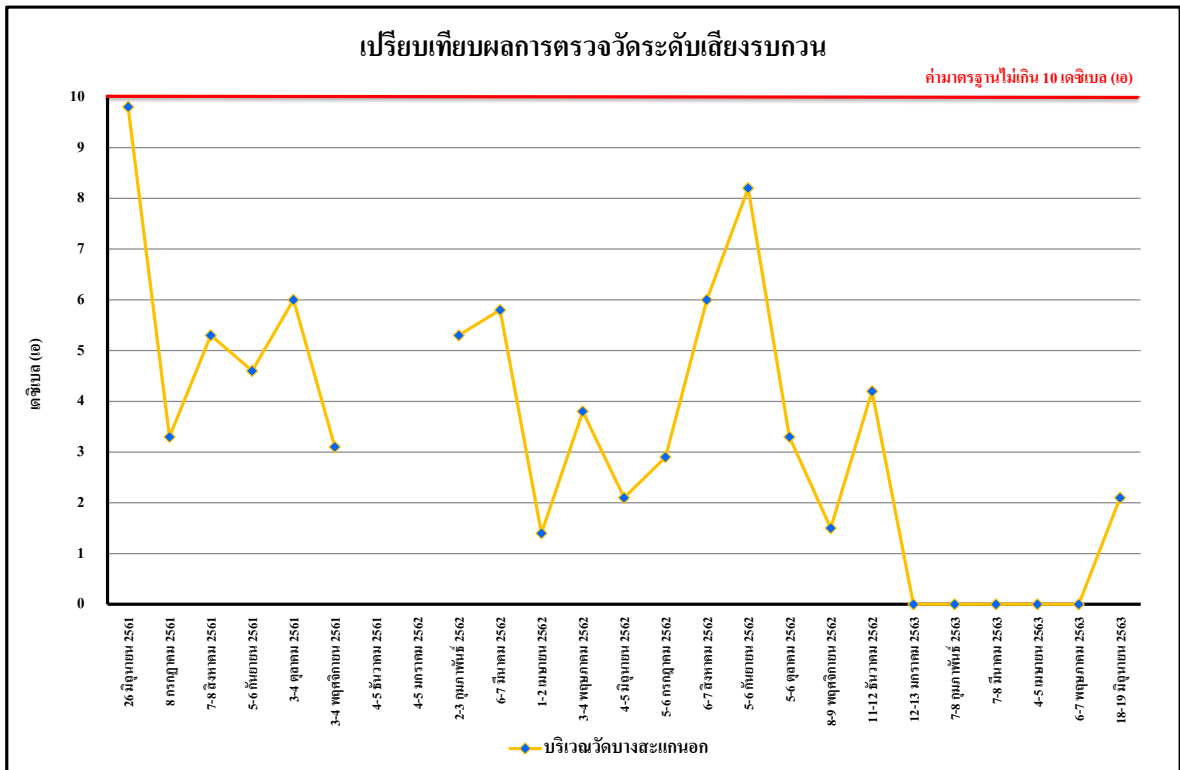
รูปที่ 4.4-12 เปรียบเทียบผลการตรวจวัดระดับเสียงสูงสุด (L<sub>max</sub>) บริเวณพื้นที่ก่อสร้างโครงการ ระหว่างเดือนมิถุนายน 2561-มิถุนายน 2563



รูปที่ 4.4-13 เปรียบเทียบผลการตรวจวัดระดับเสียงสูงสุด (L<sub>max</sub>) บริเวณวัดบางสะแกนอก ระหว่างเดือนมิถุนายน 2561-มิถุนายน 2563



รูปที่ 4.4-14 เปรียบเทียบผลการตรวจวัดระดับเสียงรบกวน บริเวณพื้นที่ก่อสร้างโครงการ ระหว่างเดือนมิถุนายน 2561-มิถุนายน 2563



รูปที่ 4.4-15 เปรียบเทียบผลการตรวจวัดระดับเสียงรบกวน บริเวณวัดบางสะแกนอก ระหว่างเดือนมิถุนายน 2561-มิถุนายน 2563

#### 4.4.3 ผลการตรวจวัดความสั่นสะเทือน

ผลการตรวจวัดค่าความสั่นสะเทือน ระหว่างเดือนระหว่างเดือนมกราคม-มิถุนายน 2563 โดยดำเนินการตรวจวัดเดือนละ 1 ครั้ง จำนวน 1 สถานี ได้แก่ บริเวณพื้นที่โครงการ พบว่า มีค่าอยู่ในเกณฑ์มาตรฐานที่กำหนดตามประกาศคณะกรรมการสิ่งแวดล้อมแห่งชาติ ฉบับที่ 37 (พ.ศ.2553) เรื่องกำหนดมาตรฐานความสั่นสะเทือนเพื่อป้องกันผลกระทบต่ออาคาร (ประกาศในราชกิจจานุเบกษา เล่ม 127 ตอนพิเศษ 69 ง วันที่ 2 มิถุนายน 2553) ดังตารางที่ 4.4-5 และภาพที่ 4.4-3

ตารางที่ 4.4-5 ผลการตรวจวัดค่าความสั่นสะเทือนสูงสุด 24 ชั่วโมง บริเวณพื้นที่ก่อสร้างโครงการ

วัน/เดือน/ปี ที่ตรวจวัด	ช่วงเวลา	Transverse		Vertical		Longitudinal		Standard	
		Velocity (mm/s)	Frequency (Hz)	Velocity (mm/s)	Frequency (Hz)	Velocity (mm/s)	Frequency (Hz)	Velocity (mm/s)	Frequency (Hz)
12-13 มกราคม 2563	12:00-13:00	<0.127	-	<0.127	-	<0.127	-	5.000	f≤10
7-8 กุมภาพันธ์ 2563	11:00-12:00	<0.127	-	<0.127	-	<0.127	-	5.000	f≤10
7-8 มีนาคม 2563	11:00-12:00	<0.127	-	<0.127	-	<0.127	-	5.000	f≤10
4-5 เมษายน 2563	08:00-09:00	<0.127	-	<0.127	-	<0.127	-	5.000	f≤10
6-7 พฤษภาคม 2563	10:00-11:00	<0.127	-	<0.127	-	<0.127	-	5.000	f≤10
18-19 มิถุนายน 2563	12:00-13:00	<0.127	-	<0.127	-	<0.127	-	5.000	f≤10

มาตรฐาน : ประกาศคณะกรรมการสิ่งแวดล้อมแห่งชาติ ฉบับที่ 37 (พ.ศ.2553) เรื่องกำหนดมาตรฐานความสั่นสะเทือนเพื่อป้องกันผลกระทบต่ออาคาร (ประกาศในราชกิจจานุเบกษา เล่ม 127 ตอนพิเศษ 69 ง วันที่ 2 มิถุนายน 2553)

หมายเหตุ : - = ตรวจไม่พบแรงสั่นสะเทือน

N/A = Not Applicable (เกิดคลื่นความถี่ซับซ้อนที่ไม่สามารถคำนวณได้)

ค่าต่ำสุดที่เครื่องสามารถตรวจวัดได้ เท่ากับ 0.127 มิลลิเมตร/วินาที

#### 4.4.4 ผลการตรวจวิเคราะห์คุณภาพน้ำทิ้ง

##### 4.4.4.1 ผลการตรวจวิเคราะห์คุณภาพน้ำทิ้ง

ผลการตรวจวิเคราะห์คุณภาพน้ำทิ้ง บริเวณบ่อบำบัดน้ำก่อนระบายออกสู่ท่อสาธารณะ ระหว่างเดือนมกราคม-มิถุนายน 2563 โดยดำเนินการตรวจวัดเดือนละ 1 ครั้ง โดยทำการตรวจวัดคุณภาพน้ำทิ้งในดัชนีต่าง ๆ ดังนี้ คือ pH, BOD, TSS, TDS, Settable Solids, Sulfide, TKN และ Oil & Grease พบว่า มีค่าอยู่ในเกณฑ์มาตรฐาน ตามประกาศกระทรวงทรัพยากรธรรมชาติและสิ่งแวดล้อม พ.ศ. 2548 เรื่อง กำหนดมาตรฐานควบคุมการระบายน้ำทิ้ง จากอาคารบางประเภทและบางขนาด (ประเภท ก) แสดงดังตารางที่ 4.4.6 และรูปที่ 4.4-16 ถึงรูปที่ 4.4-23 และภาพที่ 4.4-4

ตารางที่ 4.4-6 ผลการวิเคราะห์คุณภาพน้ำทิ้งบริเวณบ่อกักน้ำก่อนระบายออกสู่ท่อสาธารณะ ระหว่างเดือนมกราคม-มิถุนายน 2563

วัน/เดือน/ปี ที่ตรวจวัด	ดัชนีตรวจวัด							
	pH	BOD (mg/l)	TSS (mg/l)	(TDS) <sup>2</sup> (mg/l)	Settable Solids (ml/l)	Sulfide (mg/l)	TKN (mg/l)	Oil & Grease (mg/l)
13 มกราคม 2563	8.45	<1	7	28	<0.1	<0.2	0.22	2.2
8 กุมภาพันธ์ 2563	8.18	1	7	28	<0.1	<0.2	0.29	2.4
8 มีนาคม 2563	8.20	1	29	24	<0.1	0.92	0.43	<0.5
9 เมษายน 2563	8.23	<1	7	58	<0.1	<0.2	0.60	8.2
7 พฤษภาคม 2563	8.54	1	27	8	<0.1	0.28	<0.20	2.8
19 มิถุนายน 2563	7.13	4	28	44	<0.1	0.32	1.75	1.6
<b>มาตรฐาน</b>	<b>5-9</b>	<b>≤ 20</b>	<b>≤ 30</b>	<b>≤ 500<sup>1</sup></b>	<b>≤ 0.5</b>	<b>≤ 1.0</b>	<b>≤ 35</b>	<b>≤ 20</b>

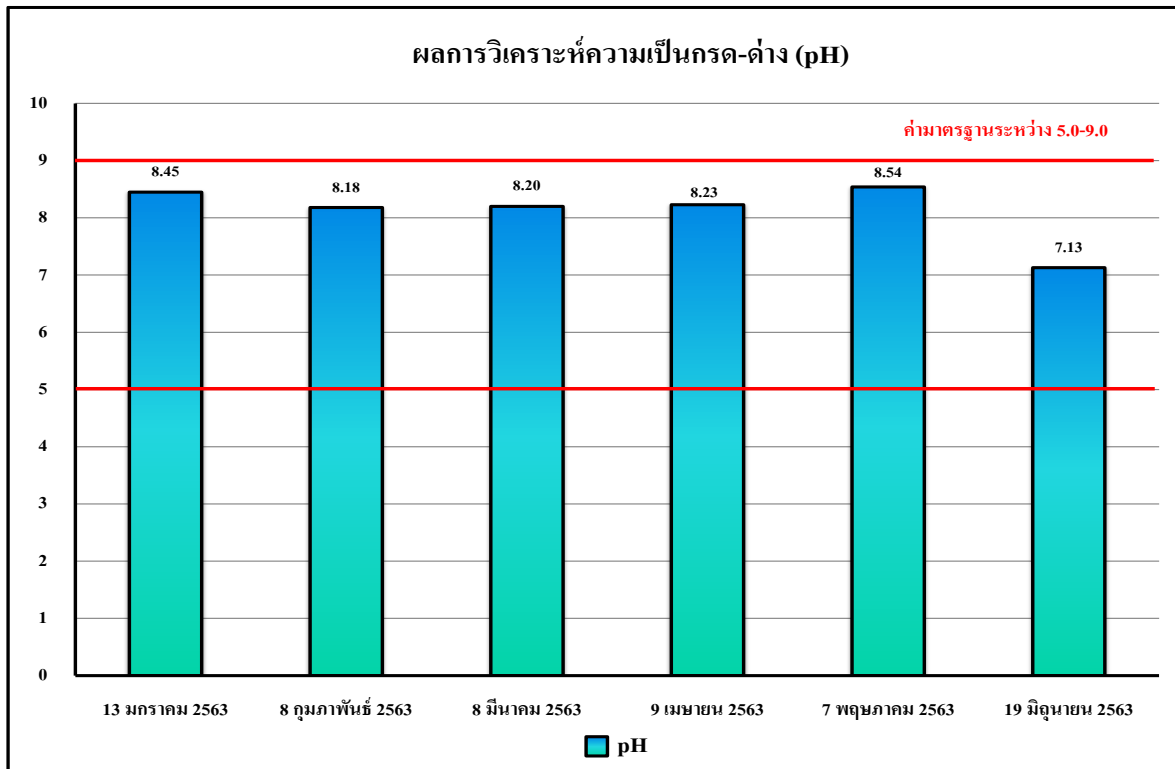
มาตรฐาน : ประกาศกระทรวงทรัพยากรธรรมชาติและสิ่งแวดล้อม พ.ศ.2548 เรื่อง กำหนดมาตรฐานควบคุมการระบายน้ำทิ้ง จากอาคารบางประเภทและบางขนาด (ประเภท ก)

หมายเหตุ : \* วิเคราะห์โดย บริษัท สเปเชียล แล็บ เอ็นไว แอนด์ คอนซัลแตนท์ จำกัด

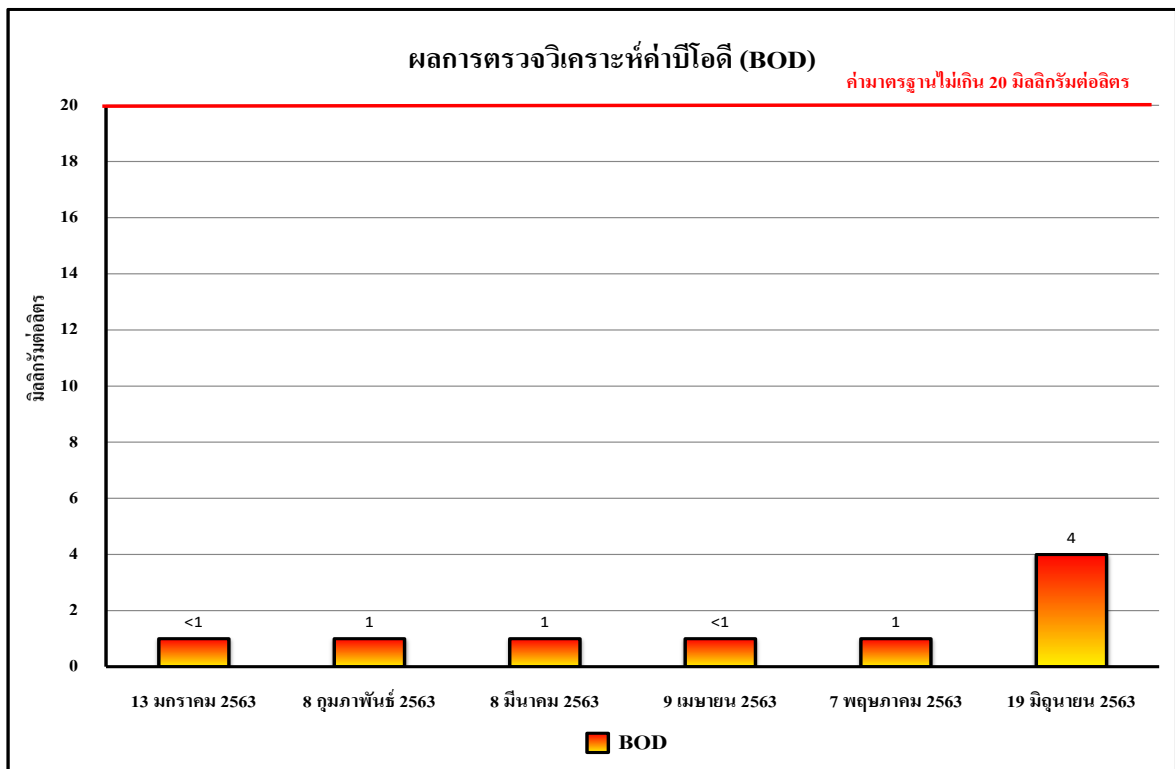
<sup>1</sup> สารที่ละลายได้ทั้งหมด (TDS) ต้องมีค่าเพิ่มขึ้นจากปริมาณสารละลายในน้ำ ใช้ปกติไม่เกิน 500 มิลลิกรัมต่อลิตร

<sup>2</sup> TDS = ค่าวิเคราะห์ TDS (น้ำเสีย) - TDS (น้ำประปา) โดย TDS (น้ำประปา)

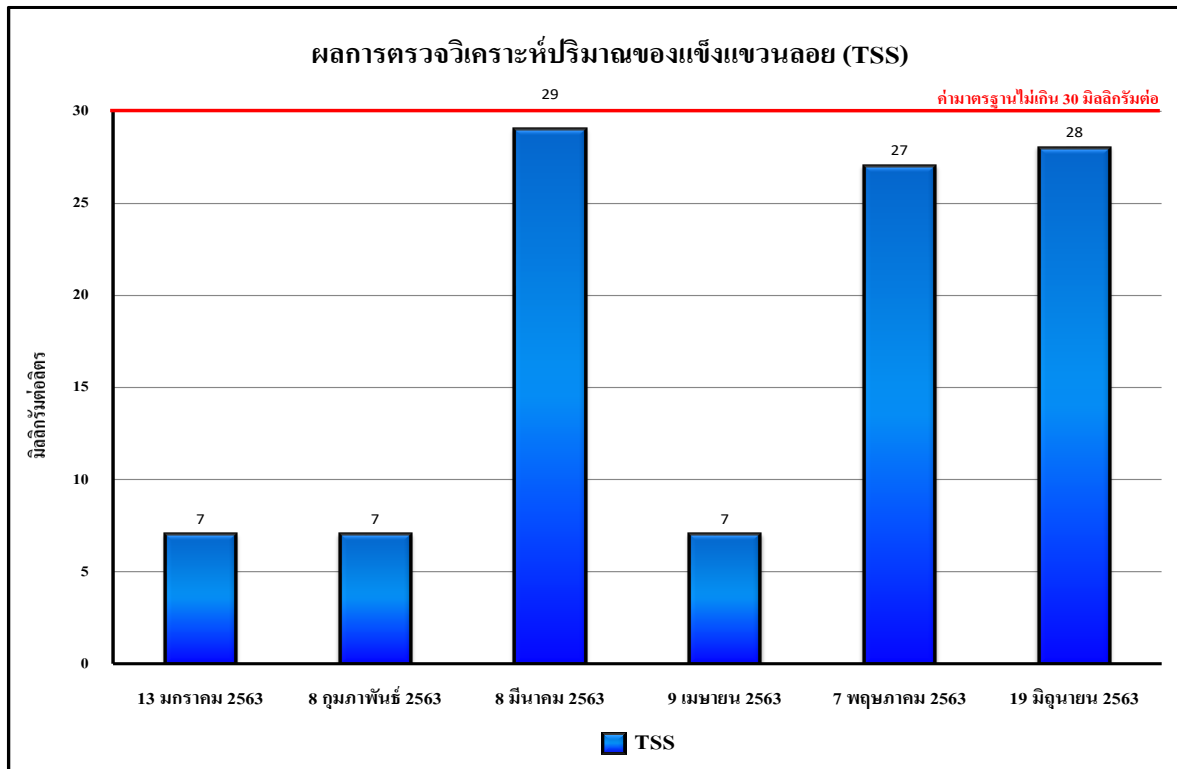




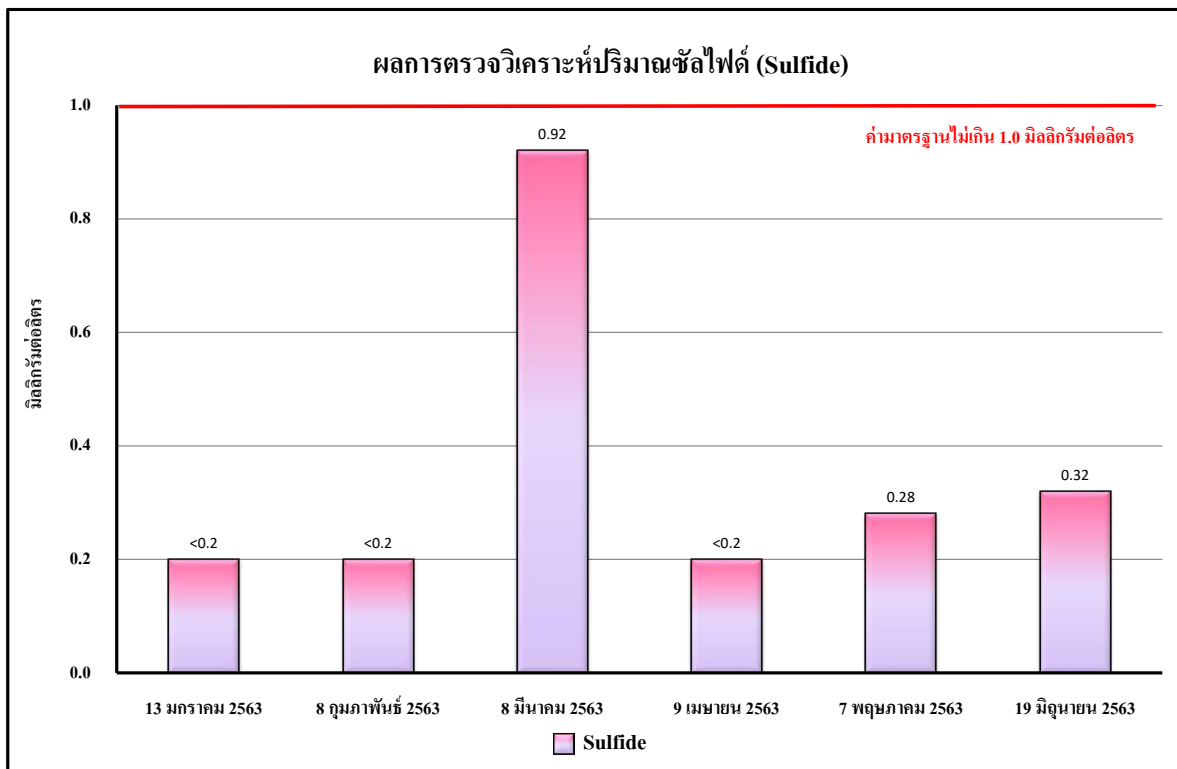
รูปที่ 4.4-16 ผลการตรวจวิเคราะห์ค่าความเป็นกรด - ด่าง (pH)  
ระหว่างเดือนมกราคม-มิถุนายน 2563



รูปที่ 4.4-17 ผลการตรวจวิเคราะห์ค่าบีโอดี (BOD)  
ระหว่างเดือนมกราคม-มิถุนายน 2563



รูปที่ 4.4-18 ผลการตรวจวิเคราะห์ปริมาณของแข็งแขวนลอย (TSS)  
ระหว่างเดือนมกราคม-มิถุนายน 2563



รูปที่ 4.4-19 ผลการตรวจวิเคราะห์ปริมาณของซัลไฟด์ (Sulfide)  
ระหว่างเดือนมกราคม-มิถุนายน 2563