

ภาคผนวกที่ 2-29  
ผังบุคลากรด้านแผนปฏิบัติการฉุกเฉิน

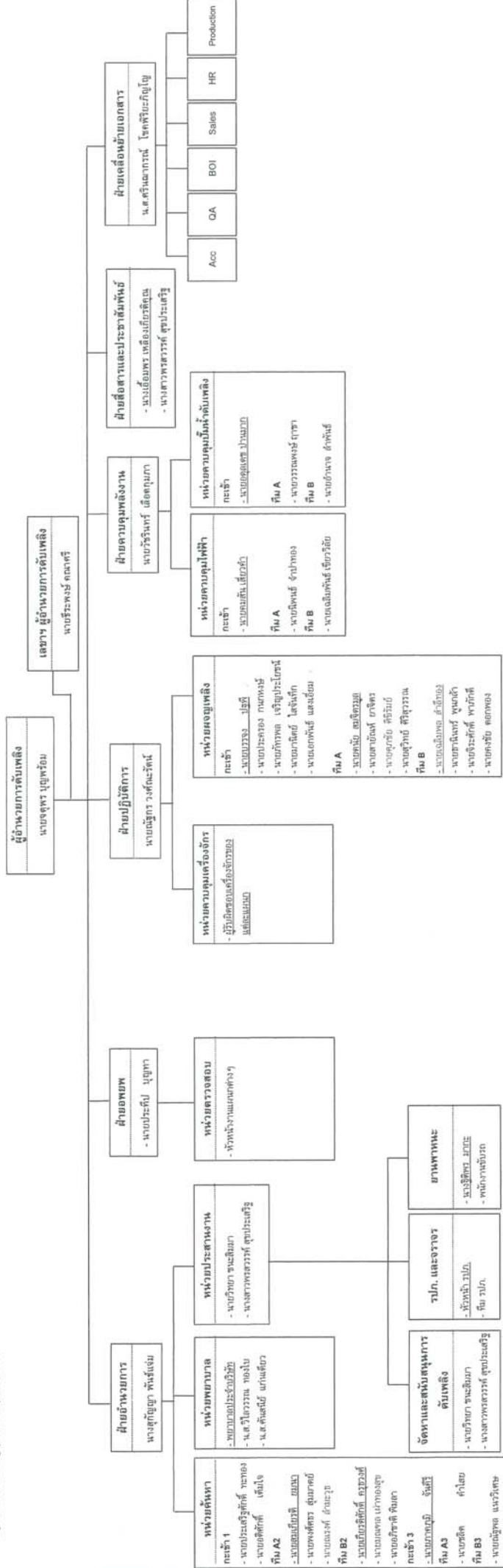


บริษัท เรียวบี ได คาสติ้ง (ไทยแลนด์) จำกัด  
Ryobi Die Casting (Thailand) Co., Ltd.

โครงสร้างทีมฉุกเฉิน (วันทำงานปกติ) กละกลางวัน  
บริษัท เรียวบี ได คาสติ้ง (ไทยแลนด์) จำกัด

APPROVED	CHECKED	CHECKED	ISSUED
			พ.นงนิต
Plant Manager	Manager	Senior Safety	Safety Officer

Revision No. 07 Effective Date: 09/11/2018



หน้าที่และความรับผิดชอบ

ผู้อำนวยการดับเพลิง	ฝ่ายซ่อมบำรุง	ฝ่ายปฏิบัติการ	ฝ่ายควบคุมเพลิง	ฝ่ายสื่อสารและประชาสัมพันธ์	ฝ่ายเตือนภัยฉุกเฉิน
<p>1. ประเมินสถานการณ์ และดำเนินการที่ระมัดระวังที่สุด</p> <p>2. ศึกษารายละเอียดการเกิดเหตุ</p> <p>3. สัมภาษณ์และสอบถามผู้เกี่ยวข้อง</p> <p>4. สัมภาษณ์ผู้เกี่ยวข้องที่เกี่ยวข้อง</p> <p>5. สัมภาษณ์ผู้เกี่ยวข้องที่เกี่ยวข้อง</p> <p>6. รายงานและสามารถส่งมอบการปฏิบัติการ</p> <p>7. ให้ความช่วยเหลือ</p>	<p>1. ประเมินสถานการณ์ และดำเนินการที่ระมัดระวังที่สุด</p> <p>2. ศึกษารายละเอียดการเกิดเหตุ</p> <p>3. สัมภาษณ์และสอบถามผู้เกี่ยวข้อง</p> <p>4. สัมภาษณ์ผู้เกี่ยวข้องที่เกี่ยวข้อง</p> <p>5. สัมภาษณ์ผู้เกี่ยวข้องที่เกี่ยวข้อง</p> <p>6. รายงานและสามารถส่งมอบการปฏิบัติการ</p> <p>7. ให้ความช่วยเหลือ</p>	<p>1. ปฏิบัติตามคำสั่งของผู้เกี่ยวข้อง</p> <p>2. ศึกษารายละเอียดการเกิดเหตุ</p> <p>3. สัมภาษณ์และสอบถามผู้เกี่ยวข้อง</p> <p>4. สัมภาษณ์ผู้เกี่ยวข้องที่เกี่ยวข้อง</p> <p>5. สัมภาษณ์ผู้เกี่ยวข้องที่เกี่ยวข้อง</p> <p>6. รายงานและสามารถส่งมอบการปฏิบัติการ</p> <p>7. ให้ความช่วยเหลือ</p>	<p>1. ประเมินสถานการณ์ และดำเนินการที่ระมัดระวังที่สุด</p> <p>2. ศึกษารายละเอียดการเกิดเหตุ</p> <p>3. สัมภาษณ์และสอบถามผู้เกี่ยวข้อง</p> <p>4. สัมภาษณ์ผู้เกี่ยวข้องที่เกี่ยวข้อง</p> <p>5. สัมภาษณ์ผู้เกี่ยวข้องที่เกี่ยวข้อง</p> <p>6. รายงานและสามารถส่งมอบการปฏิบัติการ</p> <p>7. ให้ความช่วยเหลือ</p>	<p>1. ประเมินสถานการณ์ และดำเนินการที่ระมัดระวังที่สุด</p> <p>2. ศึกษารายละเอียดการเกิดเหตุ</p> <p>3. สัมภาษณ์และสอบถามผู้เกี่ยวข้อง</p> <p>4. สัมภาษณ์ผู้เกี่ยวข้องที่เกี่ยวข้อง</p> <p>5. สัมภาษณ์ผู้เกี่ยวข้องที่เกี่ยวข้อง</p> <p>6. รายงานและสามารถส่งมอบการปฏิบัติการ</p> <p>7. ให้ความช่วยเหลือ</p>	<p>1. ประเมินสถานการณ์ และดำเนินการที่ระมัดระวังที่สุด</p> <p>2. ศึกษารายละเอียดการเกิดเหตุ</p> <p>3. สัมภาษณ์และสอบถามผู้เกี่ยวข้อง</p> <p>4. สัมภาษณ์ผู้เกี่ยวข้องที่เกี่ยวข้อง</p> <p>5. สัมภาษณ์ผู้เกี่ยวข้องที่เกี่ยวข้อง</p> <p>6. รายงานและสามารถส่งมอบการปฏิบัติการ</p> <p>7. ให้ความช่วยเหลือ</p>

