

บทที่ 1

บทนำ

1.1 ความเป็นมาของโครงการ

บริษัท อนันดา เอ็มเอฟ เอเชีย วังเวียนใหญ่ จำกัด (เดิมชื่อ เอดีซี-เจวี 11 จำกัด) ซึ่งต่อไปนี้จะเรียกว่า “เจ้าของโครงการ” เป็นบริษัทที่จดทะเบียนในรูปแบบนิติบุคคล เพื่อดำเนินกิจการพัฒนาอสังหาริมทรัพย์มีความประสงค์พัฒนาที่ดินบนเนื้อที่ 2 ไร่ 1 งาน 77.6ตารางวา (หรือประมาณ 3,910.40 ตารางเมตร) ตั้งอยู่บนถนนกรุงธนบุรี แขวงคลองตันใต้ เขตคลองสาน กรุงเทพมหานคร เพื่อให้บริการที่พักอาศัยในรูปแบบอาคารชุดพักอาศัยภายใต้ชื่อ “โครงการ ไอดีโอ สาทร วังเวียนใหญ่” (เดิมชื่อ โครงการ ไอดีโอ สาทร (เอสเปค)) โดยมีกลุ่มเป้าหมายหลักเป็นลูกค้าประเภทบุคคลทั่วไปที่ต้องการที่พักอาศัยในย่านเขตคลองสาน บนทำเลที่มีศักยภาพ พร้อมพร้อมด้วยสิ่งอำนวยความสะดวกและสาธารณูปโภค

โครงการได้มอบหมายให้ บริษัท เอ็นไวรอนเมนทอล เทคโนโลยี คอนซัลแตนท์ จำกัด เป็นผู้จัดทำและเสนอรายงานการประเมินผลกระทบสิ่งแวดล้อมของโครงการ ให้สำนักงานนโยบายและแผนทรัพยากรธรรมชาติและสิ่งแวดล้อมพิจารณาให้ความเห็นชอบก่อนการดำเนินโครงการ ซึ่งทางสำนักงานฯ ได้แจ้งผลการพิจารณาของคณะกรรมการผู้ชำนาญการพิจารณารายงานการประเมินผลกระทบสิ่งแวดล้อมด้านอาคาร การจัดสรรที่ดิน และบริการชุมชน ในการประชุมครั้งที่ 13/2561 เมื่อวันที่ 13 มีนาคม 2561 คณะกรรมการผู้ชำนาญการฯ มีมติให้ความเห็นชอบรายงานการประเมินผลกระทบสิ่งแวดล้อมโครงการโครงการ ไอดีโอ สาทร วังเวียนใหญ่ ของบริษัท เอดีซี-เจวี 11 จำกัด โดยให้บริษัท เอดีซี-เจวี 11 จำกัด เจ้าของโครงการปฏิบัติตามมาตรการป้องกันและแก้ไขผลกระทบสิ่งแวดล้อม และมาตรการติดตามตรวจสอบคุณภาพสิ่งแวดล้อมที่เสนอไว้ในรายงานฯ อย่างเคร่งครัด ตามหนังสือแจ้งที่ ทส 1009.5/4583 ลงวันที่ 9 เมษายน 2561

เพื่อให้การดำเนินการตามมาตรการเป็นไปตามเงื่อนไขที่กำหนดไว้ในหนังสือเห็นชอบผลการพิจารณารายงานการประเมินผลกระทบสิ่งแวดล้อม ได้มอบหมายให้บริษัท เอ็นไวแล็บ จำกัด ซึ่งเป็นบริษัทฯ ในเครือของบริษัท นิติส ซัพพลาย แอนด์เซอร์วิส จำกัด และเป็นห้องปฏิบัติการวิเคราะห์เอกชนที่ได้รับอนุญาตจากกรมโรงงานอุตสาหกรรม เลขทะเบียน ว – 118 เป็นผู้ตรวจวัดคุณภาพสิ่งแวดล้อม และจัดทำรายงานผลการปฏิบัติตามมาตรการป้องกัน และแก้ไขผลกระทบสิ่งแวดล้อมและมาตรการติดตามตรวจสอบคุณภาพสิ่งแวดล้อม เพื่อนำเสนอผลการปฏิบัติงานต่อสำนักงานนโยบายและแผนทรัพยากรธรรมชาติและสิ่งแวดล้อม และหน่วยงานที่เกี่ยวข้อง ได้รับทราบผลการติดตามตรวจสอบและพิจารณาให้ข้อคิดเห็นเพิ่มเติม อีกทั้งดำเนินการปรับปรุงแก้ไขการปฏิบัติให้มีความถูกต้องเหมาะสมและก่อให้เกิดผลกระทบต่อคุณภาพสิ่งแวดล้อมน้อยที่สุดต่อไป

1.2 วัตถุประสงค์ของการจัดทำรายงาน

- 1.2.1 เพื่อสรุปผลการปฏิบัติตามมาตรการป้องกันและแก้ไขผลกระทบสิ่งแวดล้อมและมาตรการติดตามตรวจสอบคุณภาพสิ่งแวดล้อมโครงการ ไอดีโอ สาทร วังเวียนใหญ่ (เดิมชื่อ โครงการ ไอดีโอ สาทร (เอสแปด)) บริษัท อนันดา เอ็มเอฟ เอเชีย วังเวียนใหญ่ จำกัด (เดิมชื่อ เอดีซี-เจวี 11 จำกัด) ช่วงระยะก่อสร้าง
- 1.2.2 เพื่อนำผลการติดตามตรวจสอบคุณภาพสิ่งแวดล้อมมาเปรียบเทียบกับค่ามาตรฐานที่หน่วยราชการกำหนด และนำไปเป็นแนวทางในการจัดระบบการจัดการสิ่งแวดล้อมต่อไป
- 1.2.3 เพื่อเป็นแนวทางป้องกันและลดมลภาวะที่อาจจะมีผลกระทบต่อคุณภาพสิ่งแวดล้อมภายในโครงการและต่อพื้นที่รอบโครงการ
- 1.2.4 เพื่อสรุปเป็นข้อมูลคุณภาพสิ่งแวดล้อมในการนำเสนอต่อองค์กรและหน่วยงานต่าง ๆ ที่เกี่ยวข้องในการปฏิบัติตามเงื่อนไขหรือข้อระเบียบที่กำหนดไว้ทั้งในส่วนของทางบริษัทเอง และหน่วยงานที่เกี่ยวข้อง

1.3 ขอบเขตการศึกษา

ดำเนินการรวบรวมผลการปฏิบัติตามมาตรการป้องกันและแก้ไขผลกระทบสิ่งแวดล้อมของโครงการ ไอดีโอ สาทร วังเวียนใหญ่ ที่ระบุไว้ในหนังสือเห็นชอบรายงานฯ รวมทั้งรวบรวมเอกสารเพื่อเป็นหลักฐานประกอบผลการปฏิบัติตามมาตรการป้องกันและแก้ไขผลกระทบสิ่งแวดล้อมที่ครอบคลุมในประเด็นต่าง ๆ เช่น สภาพภูมิประเทศ คุณภาพอากาศโดยทั่วไป ระดับเสียงโดยทั่วไป ความั่นสะเทือน การบำบัดน้ำเสีย การระบายและการป้องกันน้ำท่วม การจัดการมูลฝอย สภาพเศรษฐกิจและสังคม สาธารณสุข อาชีวอนามัยและความปลอดภัย เป็นต้น

1.4 วิธีการศึกษาและจัดทำรายงาน

การจัดทำรายงานฯ จะดำเนินการตามแนวทางการจัดทำรายงานผลการปฏิบัติตามมาตรการป้องกันและแก้ไขผลกระทบสิ่งแวดล้อมและมาตรการติดตามตรวจสอบคุณภาพสิ่งแวดล้อม ที่กำหนดโดยสำนักวิเคราะห์ผลกระทบสิ่งแวดล้อม สำนักงานนโยบายและแผนทรัพยากรธรรมชาติและสิ่งแวดล้อมมีรายละเอียดการดำเนินงานต่อไปนี้

1.4.1 ตรวจสอบผลการปฏิบัติตามมาตรการป้องกัน และลดผลกระทบสิ่งแวดล้อมที่เสนอไว้ในรายงานการประเมินผลกระทบสิ่งแวดล้อม และข้อกำหนดเพิ่มเติม โดยคณะกรรมการผู้ชำนาญการสิ่งแวดล้อมของสำนักนโยบายและแผนทรัพยากรธรรมชาติและสิ่งแวดล้อม โดยมีขอบเขตของการดำเนินงานดังต่อไปนี้

- จัดทำตารางผลการปฏิบัติตามมาตรการป้องกัน และลดผลกระทบสิ่งแวดล้อมที่กำหนดไว้ในรายงานการประเมินผลกระทบสิ่งแวดล้อม
- เหตุผลที่ไม่ปฏิบัติหรือไม่สามารถปฏิบัติตามมาตรการได้อย่างครบถ้วน
- เสนอมาตรการป้องกันและลดผลกระทบสิ่งแวดล้อม ในสภาพปัจจุบันที่เปลี่ยนแปลงไปจากมาตรการป้องกันแก้ไขและลดผลกระทบสิ่งแวดล้อมที่ได้เสนอไว้ในรายงานการประเมินผลกระทบสิ่งแวดล้อมพร้อมให้เหตุผลประกอบการเปลี่ยนแปลงดังกล่าว

1.4.2 ติดตามตรวจสอบคุณภาพสิ่งแวดล้อมในบริเวณพื้นที่โครงการและพื้นที่ใกล้เคียงโครงการตามกำหนดไว้ในรายงานการประเมินผลกระทบสิ่งแวดล้อม และรายละเอียดการตรวจวัดคุณภาพสิ่งแวดล้อมดัง โดยมีข้อมูลการนำเสนอต่อไปนี้

- แสดงดัชนีในการตรวจวัด วิธีการเก็บตัวอย่าง วิธีการวิเคราะห์ตัวอย่างตามที่กำหนดในรายงานการประเมินผลกระทบสิ่งแวดล้อม หรือมาตรการที่เป็นยอมรับของหน่วยงานราชการไทย
- ผลการตรวจวัดคุณภาพสิ่งแวดล้อมวิเคราะห์ผล และเปรียบเทียบกับมาตรฐานคุณภาพสิ่งแวดล้อมของหน่วยงานราชการไทย
- แสดงภาพถ่ายขณะทำการเก็บตัวอย่าง ภาพเครื่องมือขณะตรวจวัดและภาพถ่ายสถานที่ตรวจวัด

1.5 แผนการดำเนินการ

จากรายงานประเมินผลกระทบสิ่งแวดล้อม โครงการ ไอดีโอ สาทร วังเวียนใหญ่ (เดิมชื่อ โครงการ ไอดีโอ สาทร (เอสแปด)) บริษัท อนันดา เอ็มเอฟ เอเชีย วังเวียนใหญ่ จำกัด (เดิมชื่อ เอดีซี-เจวี 11 จำกัด) โดยรายงานผลกระทบสิ่งแวดล้อมผ่านการเห็นชอบจากสำนักงานนโยบายและแผนทรัพยากรธรรมชาติและสิ่งแวดล้อมเมื่อเดือนเมษายน 2561 ทางบริษัท อนันดา เอ็มเอฟ เอเชีย วังเวียนใหญ่ จำกัด (เดิมชื่อ เอดีซี-เจวี 11 จำกัด) จึงได้จัดให้มีแผนการก่อสร้างโครงการและแผนติดตามตรวจสอบผลกระทบสิ่งแวดล้อม แสดงดังตารางที่ 1.5-1 และตารางที่ 1.5-2

ตารางที่ 1.5-1 แผนการก่อสร้าง

ขั้นตอนการก่อสร้าง	แผนงาน (เดือนที่)																	
	1	2	3	4	5	6	7	8	9	10	11	12	13	14	15	16	17	18
1.งานปรับพื้นที่ และงานเสาเข็มฐานราก	งานปรับสภาพพื้นที่		งานเสาเข็มฐานราก															
2.งานโครงสร้างอาคาร																		
3.งานระบบสาธารณูปโภค																		
4.งานตกแต่งภายในและภายนอก																		
5.งานเก็บทำความสะอาด																		

ตารางที่ 1.5-2 แผนการติดตามตรวจสอบคุณภาพสิ่งแวดล้อม

คุณภาพสิ่งแวดล้อม	ตำแหน่งตรวจวัด	แผนการตรวจวัดประจำปี 2562											
		ม.ค.	ก.พ.	มี.ค.	เม.ย.	พ.ค.	มิ.ย.	ก.ค.	ส.ค.	ก.ย.	ต.ค.	พ.ย.	ธ.ค.
1. สภาพภูมิประเทศ	- บริเวณพื้นที่ก่อสร้างโครงการ	✓	✓	✓	✓	✓	✓	✓	✓	✓	✓	✓	✓
2. คุณภาพอากาศ	- บริเวณพื้นที่ก่อสร้างโครงการ - บริเวณวัดทองเพลง - รถบรรทุกของโครงการ	✓	✓	✓	✓	✓	✓	✓	✓	✓	✓	✓	✓
3. ระดับเสียง	- บริเวณพื้นที่ก่อสร้างโครงการ - บริเวณวัดทองเพลง	✓	✓	✓	✓	✓	✓	✓	✓	✓	✓	✓	✓
4. ความสั่นสะเทือน	- บริเวณพื้นที่ก่อสร้างโครงการ - บริเวณวัดทองเพลง	✓	✓	✓	✓	✓	✓	✓	✓	✓	✓	✓	✓
5. คุณภาพน้ำ	- บ่อพักน้ำสุดท้าย	✓	✓	✓	✓	✓	✓	✓	✓	✓	✓	✓	✓
6. การบำบัดน้ำเสีย	- บ่อพักน้ำสุดท้าย - บริเวณพื้นที่ก่อสร้างโครงการ	✓	✓	✓	✓	✓	✓	✓	✓	✓	✓	✓	✓
7. การระบายน้ำและการป้องกันน้ำท่วม	- ท่อระบายน้ำบริเวณพื้นที่โครงการ	✓	✓	✓	✓	✓	✓	✓	✓	✓	✓	✓	✓
8. การจัดการมูลฝอย	- บริเวณที่พักมูลฝอยในพื้นที่ก่อสร้าง	✓	✓	✓	✓	✓	✓	✓	✓	✓	✓	✓	✓
9. สภาพเศรษฐกิจและสังคม และการมีส่วนร่วมของประชาชน	- ชุมชนใกล้เคียงพื้นที่ก่อสร้าง ประชาชนและสถานประกอบการใน ระยะ 100 เมตรจากขอบพื้นที่โครงการ	✓	✓	✓	✓	✓	✓	✓	✓	✓	✓	✓	✓

หมายเหตุ : ✓ ดำเนินการตรวจวัดตามมาตรการที่กำหนด

- ดำเนินการตรวจวัดในรอบกรกฎาคม-ธันวาคม 2562

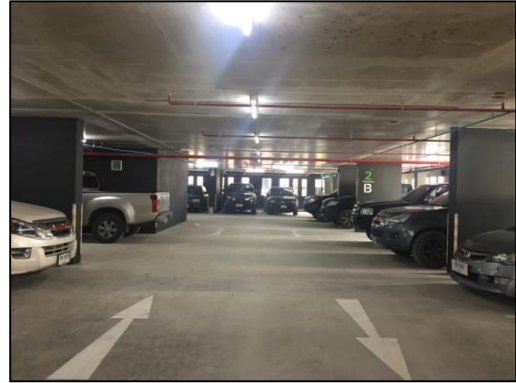
ตารางที่ 1.5-2 (ต่อ) แผนการติดตามตรวจสอบคุณภาพสิ่งแวดล้อม

คุณภาพสิ่งแวดล้อม	ตำแหน่งตรวจวัด	แผนการตรวจวัดประจำปี 2562											
		ม.ค.	ก.พ.	มี.ค.	เม.ย.	พ.ค.	มิ.ย.	ก.ค.	ส.ค.	ก.ย.	ต.ค.	พ.ย.	ธ.ค.
10. สาธารณสุข อาชีวอนามัยและความปลอดภัย	- คนงานก่อสร้างโครงการ	✓	✓	✓	✓	✓	✓	✓	✓	✓	✓	✓	✓
11. การบดบังแสงแดดและทิศทางลม	- ผู้พักอาศัยข้างเคียงในระยะ 100 เมตรจากโครงการ	✓	✓	✓	✓	✓	✓	✓	✓	✓	✓	✓	✓
12. การบดบังคลื่นวิทยุ/โทรทัศน์	- ผู้พักอาศัยข้างเคียงในระยะ 100 เมตรจากโครงการ	✓	✓	✓	✓	✓	✓	✓	✓	✓	✓	✓	✓

หมายเหตุ : ✓ ดำเนินการตรวจวัดตามมาตรการที่กำหนด

1.6 สถานภาพของโครงการปัจจุบัน

สถานภาพของโครงการในปัจจุบันเมื่อเดือนกันยายน 2562 พบว่า โครงการอยู่ในช่วงงาน
โครงสร้าง แสดงสถานภาพการก่อสร้างในปัจจุบันได้ดัง ภาพที่ 1.6-1



ภาพที่ 1.6-1 สถานภาพการก่อสร้างโครงการในปัจจุบัน