

ภาคผนวก ก

รูปประกอบการปฏิบัติตามมาตรการป้องกันและลดผลกระทบสิ่งแวดล้อม



รูปภาพแสดงการปฏิบัติตามมาตรการฯ ของโครงการ เชียงล่า เจริญนคร (UNITY 26)



รูปที่ 1 สภาพหน้างานปัจจุบัน

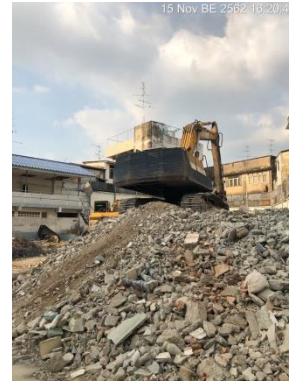


รูปที่ 2 ผ้าใบกันทางเข้า-ออกของโครงการ



รูปที่ 3 คนงานก่อสร้างทำความสะอาดและฉีดพรมน้ำบริเวณพื้นที่โครงการ

การปฏิบัติงานตามมาตรการฯ ของโครงการ เซียล่า เจริญนคร (UNITY 26)
บริษัท แกรนด์ ยูนิตี้ ดีเวลลอปเม้นท์ จำกัด



รูปที่ 4 การเก็บกองเศษวัสดุรีไซเคิลไว้ในพื้นที่โครงการ



รูปที่ 5 ผ้าใบ (Mesh Sheet) คลุมตัวอาคาร



รูปที่ 6 รั้ว Metal Sheet สูง 6 เมตร



รูปที่ 7 ไฟฟ้าส่องสว่างรอบโครงการ



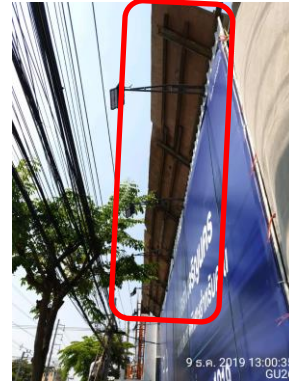
รูปที่ 8 เจ้าหน้าที่โครงการพบกับชุมชนหรือบ้านพักอาศัยข้างเคียง



รูปที่ 9 การลำเลียงวัสดุรื้อถอนโดยใช้เครนในการขนย้าย



รูปที่ 10 รถ Backhoe



รูปที่ 11 แผงกันวัสดุตก