

ภาคผนวกที่ 2-28
ผังบุคลากรด้านแผนปฏิบัติการฉุกเฉิน

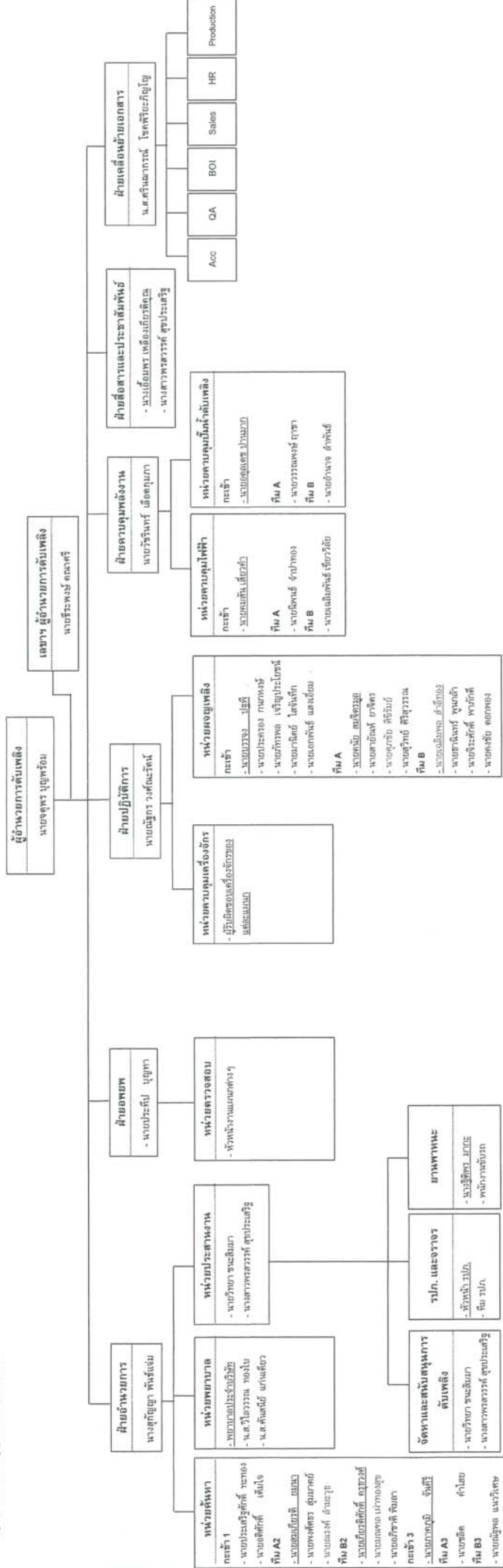


บริษัท เรียวบี ได คาสติ้ง (ไทยแลนด์) จำกัด
Ryobi Die Casting (Thailand) Co., Ltd.

โครงสร้างทีมฉุกเฉิน (วันทำงานปกติ) กละกลางวัน
บริษัท เรียวบี ได คาสติ้ง (ไทยแลนด์) จำกัด

Revision No. 07 Effective Date: 09/11/2018

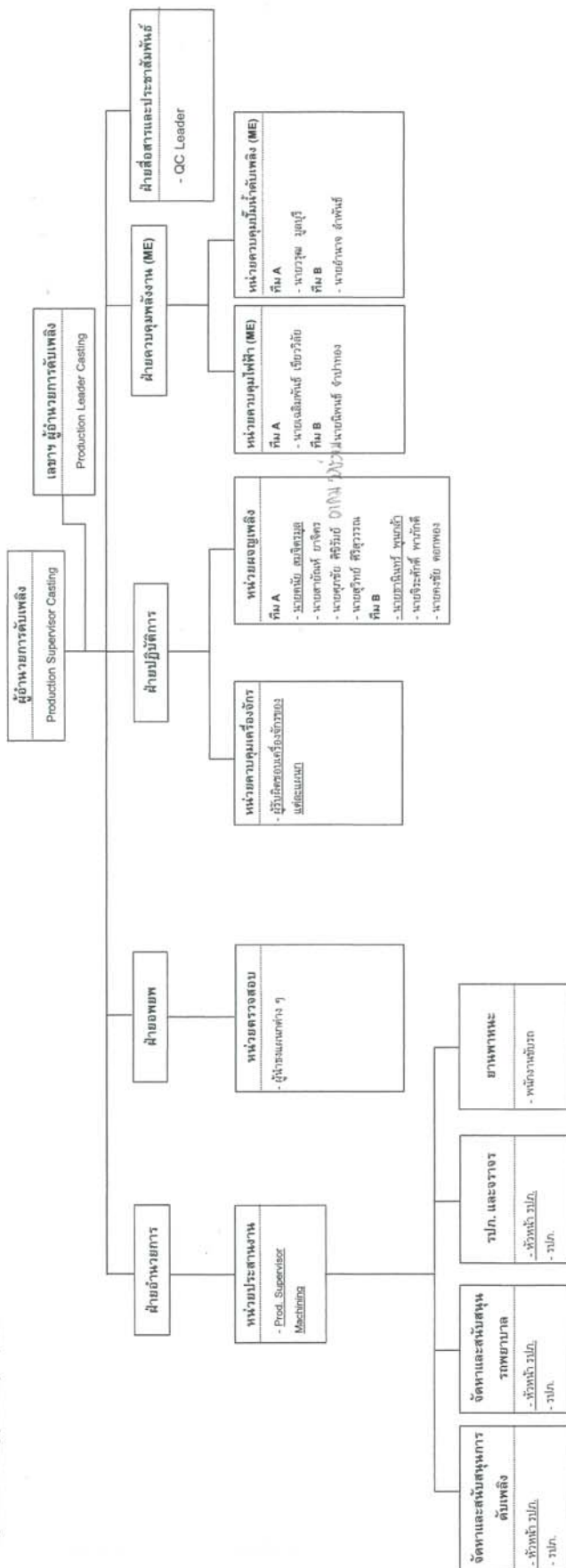
APPROVED	CHECKED	CHECKED	ISSUED
			พ.นงนุช
Plant Manager	Manager	Senior Safety	Safety Officer



หน้าที่และความรับผิดชอบ

ผู้อำนวยการดับเพลิง	ฝ่ายซ่อมบำรุง	ฝ่ายปฏิบัติการ	ฝ่ายควบคุมเพลิง	ฝ่ายสื่อสารและประชาสัมพันธ์	ฝ่ายเตือนภัยฉุกเฉิน
<p>1. ประเมินสถานการณ์ และดำเนินการที่ระมัดระวังที่สุด</p> <p>2. ศึกษารายละเอียดการเกิดเหตุ</p> <p>3. สัมภาษณ์และสอบถามผู้เกี่ยวข้อง</p> <p>4. สัมภาษณ์ผู้เกี่ยวข้องที่เกี่ยวข้อง</p> <p>5. สัมภาษณ์ผู้เกี่ยวข้องที่เกี่ยวข้อง</p> <p>6. รายงานและดำเนินการตามขั้นตอนการปฏิบัติงาน</p> <p>7. ให้ความช่วยเหลือ</p>	<p>1. ประเมินสถานการณ์ และดำเนินการที่ระมัดระวังที่สุด</p> <p>2. ศึกษารายละเอียดการเกิดเหตุ</p> <p>3. สัมภาษณ์และสอบถามผู้เกี่ยวข้อง</p> <p>4. สัมภาษณ์ผู้เกี่ยวข้องที่เกี่ยวข้อง</p> <p>5. สัมภาษณ์ผู้เกี่ยวข้องที่เกี่ยวข้อง</p> <p>6. รายงานและดำเนินการตามขั้นตอนการปฏิบัติงาน</p> <p>7. ให้ความช่วยเหลือ</p>	<p>1. ปฏิบัติตามคำสั่งของผู้บังคับบัญชา</p> <p>2. ศึกษารายละเอียดการเกิดเหตุ</p> <p>3. สัมภาษณ์และสอบถามผู้เกี่ยวข้อง</p> <p>4. สัมภาษณ์ผู้เกี่ยวข้องที่เกี่ยวข้อง</p> <p>5. สัมภาษณ์ผู้เกี่ยวข้องที่เกี่ยวข้อง</p> <p>6. รายงานและดำเนินการตามขั้นตอนการปฏิบัติงาน</p> <p>7. ให้ความช่วยเหลือ</p>	<p>1. ประเมินสถานการณ์ และดำเนินการที่ระมัดระวังที่สุด</p> <p>2. ศึกษารายละเอียดการเกิดเหตุ</p> <p>3. สัมภาษณ์และสอบถามผู้เกี่ยวข้อง</p> <p>4. สัมภาษณ์ผู้เกี่ยวข้องที่เกี่ยวข้อง</p> <p>5. สัมภาษณ์ผู้เกี่ยวข้องที่เกี่ยวข้อง</p> <p>6. รายงานและดำเนินการตามขั้นตอนการปฏิบัติงาน</p> <p>7. ให้ความช่วยเหลือ</p>	<p>1. ประเมินสถานการณ์ และดำเนินการที่ระมัดระวังที่สุด</p> <p>2. ศึกษารายละเอียดการเกิดเหตุ</p> <p>3. สัมภาษณ์และสอบถามผู้เกี่ยวข้อง</p> <p>4. สัมภาษณ์ผู้เกี่ยวข้องที่เกี่ยวข้อง</p> <p>5. สัมภาษณ์ผู้เกี่ยวข้องที่เกี่ยวข้อง</p> <p>6. รายงานและดำเนินการตามขั้นตอนการปฏิบัติงาน</p> <p>7. ให้ความช่วยเหลือ</p>	<p>1. ประเมินสถานการณ์ และดำเนินการที่ระมัดระวังที่สุด</p> <p>2. ศึกษารายละเอียดการเกิดเหตุ</p> <p>3. สัมภาษณ์และสอบถามผู้เกี่ยวข้อง</p> <p>4. สัมภาษณ์ผู้เกี่ยวข้องที่เกี่ยวข้อง</p> <p>5. สัมภาษณ์ผู้เกี่ยวข้องที่เกี่ยวข้อง</p> <p>6. รายงานและดำเนินการตามขั้นตอนการปฏิบัติงาน</p> <p>7. ให้ความช่วยเหลือ</p>

Plant Manager	Manager	Senior Safety	Safety Officer
APPROVED	CHECKED	CHECKED	ISSUED
			พริศพรทิพย์



หน้าที่และความรับผิดชอบ

ผู้ช่วยหัวหน้าคังเพลิง	ฝ่ายอำนวยการ	ฝ่ายอพยพ	ฝ่ายปฏิบัติการ	ฝ่ายควบคุมพลังงาน	ฝ่ายสื่อสารและประชาสัมพันธ์	ฝ่ายเตือนภัยฉุกเฉิน
1. ประเมินสถานการณ์ และแจ้งเตือนการตั้ง ระบบเหตุฉุกเฉิน 2. ดำเนินการและแจ้งเหตุไปยังแผนกซ่อม 3. สื่อสารและขอความร่วมมือไปยังบุคคลที่เกี่ยวข้อง 4. สั่งการให้ปิดเครื่องหรือปฏิบัติการในการ ตัดตู้ไฟ หรือลดความเร็วของอัตโนมัติ 5. สั่งการให้ปิดเครื่องควบคุมระบบเครื่องจักร พลังงานภายนอก 6. รายงานสถานการณ์ต่อกรรมการผู้จัดการ โดยเร็ว 7. ให้เจ้าหน้าที่ซ่อมแซม	หัวหน้าคังเพลิง - ปฏิบัติตามคำสั่งของผู้ควบคุมคังเพลิง - ประสานงานกับหน่วยงานที่เกี่ยวข้องภายในฝ่าย หน่วยงาน - ปฏิบัติตามคำสั่งของผู้ควบคุมคังเพลิง - ประสานงานกับผู้ปฏิบัติงานที่เกี่ยวข้อง ช่างเทคนิค - ปิดเครื่องควบคุมคังเพลิงกรณีฉุกเฉิน ช่างควบคุมเครื่องจักร - ปิดเครื่องควบคุมคังเพลิงกรณีฉุกเฉิน ช่างเทคนิค - ปิดเครื่องควบคุมคังเพลิงกรณีฉุกเฉิน	หัวหน้าคังเพลิง - ควบคุมการเคลื่อนย้าย พนักงานไปยังจุดรวมพลโดยเร็วที่สุด ช่างเทคนิค - ควบคุมการตรวจซ่อมสายเคเบิล ช่างเทคนิค - รายงานสถานการณ์ฉุกเฉิน ช่างเทคนิค - ตรวจสอบความเสียหายของเครื่องจักร ช่างเทคนิค - รายงานความเสียหายของเครื่องจักร	หัวหน้าคังเพลิง - ปฏิบัติตามคำสั่งของผู้ควบคุมคังเพลิง - ควบคุมการทำงานของเครื่องจักร ช่างเทคนิค - ตรวจสอบการทำงานของเครื่องจักร ช่างเทคนิค - รายงานสถานการณ์ฉุกเฉิน ช่างเทคนิค - ตรวจสอบความเสียหายของเครื่องจักร	หัวหน้าคังเพลิง - ปฏิบัติตามคำสั่งของผู้ควบคุมคังเพลิง ช่างเทคนิค - ประสานงานกับหน่วยงานที่เกี่ยวข้อง ช่างเทคนิค - ควบคุมการทำงานของเครื่องจักร ช่างเทคนิค - รายงานสถานการณ์ฉุกเฉิน ช่างเทคนิค - ตรวจสอบความเสียหายของเครื่องจักร	หัวหน้าคังเพลิง 1. ประสานแจ้งเหตุเมื่อได้รับคำสั่งจาก ช่างเทคนิค 2. ส่วนแผนกช่างเทคนิคและช่างเทคนิคที่เกี่ยวข้อง ช่างเทคนิค 3. ควบคุมการทำงานของเครื่องจักร ช่างเทคนิค 4. รายงานสถานการณ์ฉุกเฉิน ช่างเทคนิค 5. ตรวจสอบความเสียหายของเครื่องจักร	หัวหน้าคังเพลิง - ควบคุมการแจ้งเตือนภัยฉุกเฉิน ช่างเทคนิค - ควบคุมการแจ้งเตือนภัยฉุกเฉิน ช่างเทคนิค - ควบคุมการแจ้งเตือนภัยฉุกเฉิน ช่างเทคนิค - ควบคุมการแจ้งเตือนภัยฉุกเฉิน ช่างเทคนิค - ควบคุมการแจ้งเตือนภัยฉุกเฉิน