

# 1. การจัดการด้านน้ำ (3R)

## 1.1 การจัดการข้อมูลและการควบคุมคุณภาพน้ำทิ้ง

โรงงาน	รายละเอียด
บริษัท เอ็มทีพี เอชพีพีโอ แมนูแฟคเจอร์ จำกัด	มีระบบบำบัดน้ำเสียส่วนกลางของ กลุ่มบริษัทฯ ในนามของ บริษัท เอ็มทีพี เอชพีพีโอ แมนูแฟคเจอร์ จำกัด เป็นระบบบำบัดน้ำเสียแบบ ตะกอนเร่ง ทำการบำบัดน้ำเสียก่อน ปล่อยลงสู่ระบบบำบัดน้ำเสีย ส่วนกลางของนิคมอุตสาหกรรมเอเซีย
บริษัท ดาว เคมิคอล ประเทศไทย จำกัด	
บริษัท สยามเลเทกซ์สังเคราะห์ จำกัด	

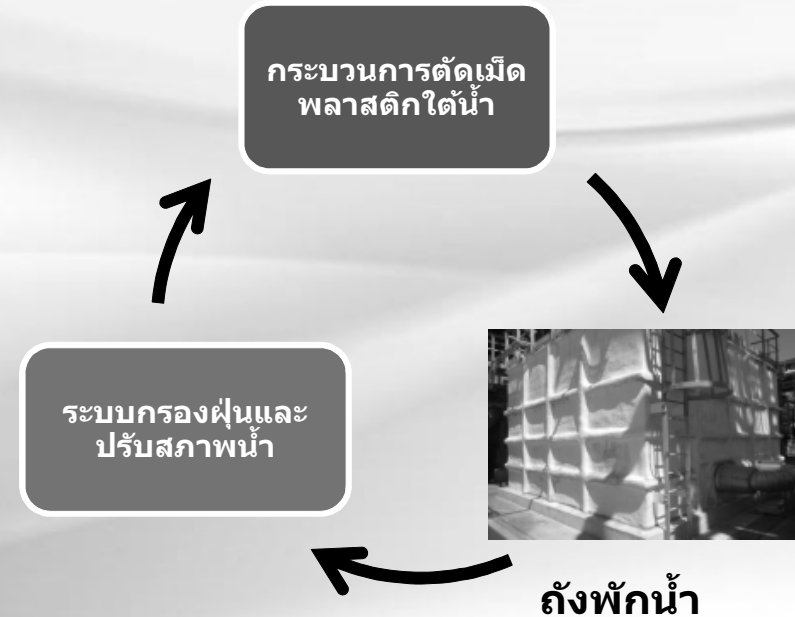
# 1. การจัดการด้านน้ำ (3R) (ต่อ)

การดำเนินกิจกรรมลดการใช้น้ำในการตัดเม็ดพลาสติก และนำกลับมาใช้ใหม่ให้ได้มากที่สุด

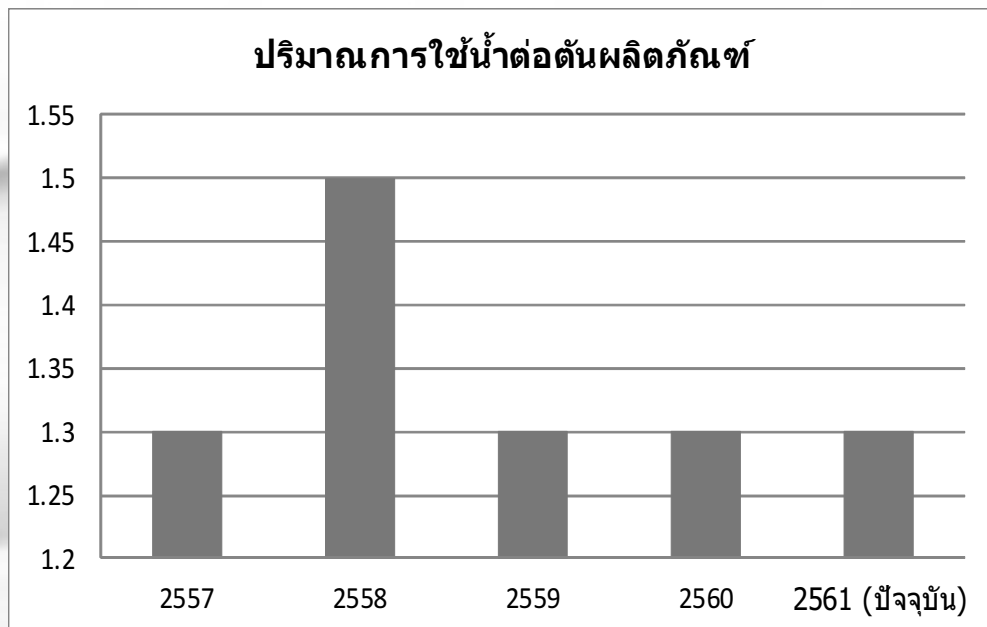
## โครงการที่สนับสนุนการนำน้ำกลับมาใช้ใหม่

❖ โรงงานมีการออกแบบโรงงานตามมาตรฐานของบริษัท Dow หรือที่เรียกว่า Most Effective Technology (MET) ซึ่งมีการออกแบบให้สามารถ reuse น้ำที่ตัดเม็ดแล้ว กลับมาใช้ได้ทั้งหมด ซึ่งจะประกอบไปด้วย

- อุปกรณ์กรองฝุ่นผงออกจากน้ำที่ตัดเม็ดแล้ว
- ระบบลดอุณหภูมิเพื่อปรับสภาพน้ำ
- ออกแบบให้น้ำไหลวนในระบบปิด



# 1. การจัดการด้านน้ำ (3R) (ต่อ)



## เป้าหมายโครงการ

ควบคุมปริมาณน้ำใช้ต่อตันผลิตภัณฑ์ ไม่เกิน 1.5 ตันต่อตันผลิตภัณฑ์

## วิธีการดำเนินงาน

1. มีการจัดบันทึกบัญชีรายการปริมาณการใช้น้ำ และปริมาณน้ำเสียในกระบวนการผลิต
2. การ Monitor ปริมาณการใช้น้ำและปริมาณน้ำเสียทุกวัน โดยพนักงานฝ่ายผลิตทุกภาคส่วน ทั้ง Operator วิศวกร และผู้จัดการ

## ผลการดำเนินงาน

ดำเนินการได้ตามเป้าหมายควบคุมน้ำใช้ต่อตันผลิตภัณฑ์